

Mise en œuvre du document  
d'objectifs des sites Natura 2000  
« Massif de Fontainebleau »

Réunion de présentation aux élus

11 février 2014

Mardi 11 février 2014

Mise en œuvre du document d'objectifs des sites Natura 2000 « Massif de Fontainebleau »



SOMMAIRE

Introduction

Les espèces et habitats

Evaluation des incidences Natura 2000

Le programme d'action

Les suivis scientifiques

Les outils de communication

Mardi 11 février 2014

Mise en œuvre du document d'objectifs des sites Natura 2000 « Massif de Fontainebleau »



# Introduction

Mardi 11 février 2014

Mise en œuvre du document d'objectifs des sites Natura 2000 « Massif de Fontainebleau »

3



## Rappel et Objectifs de la mission

Définir les enjeux écologiques

Actualiser les mesures de contractualisation

Programmer les suivis scientifiques

Définir un programme d'animation

Mettre en place des outils pour l'animation à venir

Mardi 11 février 2014

Mise en œuvre du document d'objectifs des sites Natura 2000 « Massif de Fontainebleau »

4

## Quelques dates :

16 mars et 2 avril 2012 :

Réunions en sous préfecture : reprise en main par l'Etat de l'animation pour une période transitoire

Printemps / Automne 2012 :

Réflexion sur la gouvernance du massif de Fontainebleau  
Harmonisation des membres des comités de pilotage

Août 2012 / Octobre 2013 :

Réactualisation du DOCOB

COPIL / Journées fédératrices :

17 novembre 2012, 7 juin 2013 et 17 octobre 2013

## Diagnostic écologique

### Travail bibliographique

Dresser un état des lieux des données écologiques :

- des habitats d'intérêt communautaire
- des espèces d'intérêt communautaire

Consultations

Compilation

Approche  
écosystémique

Réunions,  
Entretiens,  
Echanges (par mail, téléphone)

ONF (Office National des Forêts)  
OPIE (Office pour les insectes et leur environnement)  
Conseil Général 77  
CBNBP (Conservatoire Botanique National du Bassin Parisien)  
ANVL (Association des Naturalistes de la Vallée du Loing)  
Parc Naturel Régional du Gâtinais Français  
Naturalistes locaux



# Diagnostic écologique

Définition des enjeux et des objectifs de développement durable, du programme d'actions et des suivis scientifiques



## Concertation

2 groupes de travail (avril-mai 2013) – Etat des lieux et programme d'actions

2 groupes de travail (juin-juillet 2013) – Suivis scientifiques



## Les habitats naturels d'intérêt communautaire



**Habitat naturel** : zone homogène par ses conditions de climat, de sol, de relief ainsi que par ses espèces caractéristiques

**d'intérêt communautaire** : liste fixée par la directive européenne habitats-faune-flore d'habitats naturels rares, en danger ou remarquables.





## Diagnostic écologique

➤ Analyse des habitats

Couche Conservatoire Botanique National (tous les habitats naturels de Seine-et-Marne)

Lacunes sur les propriétés privées

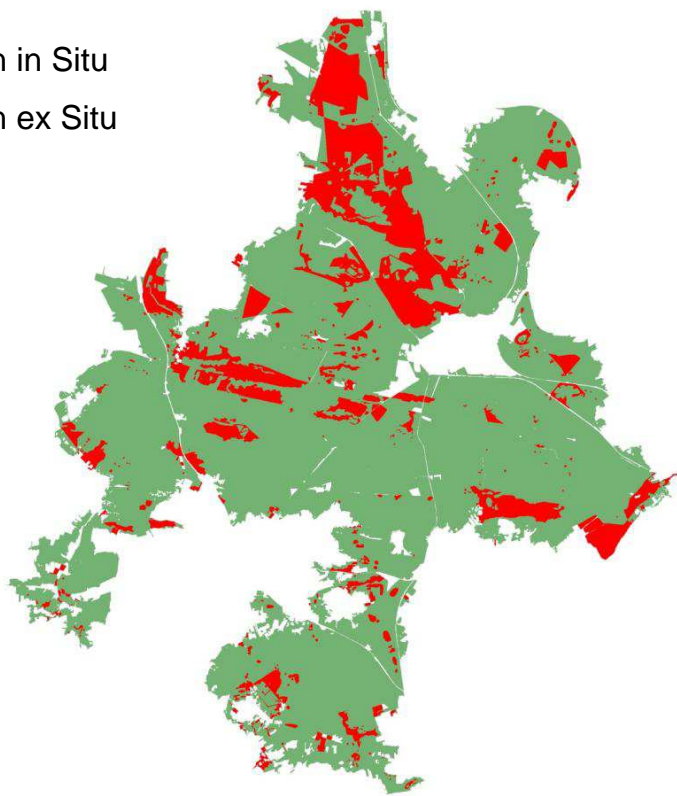
Les habitats du Département de l'Essonne non prospectés – prospection en cours

Sur les 24 habitats d'intérêt communautaire :

DOCOB Initial : **20 habitats**

CBNBP : **4 habitats récemment décrits**

- Observation in Situ
- Observation ex Situ



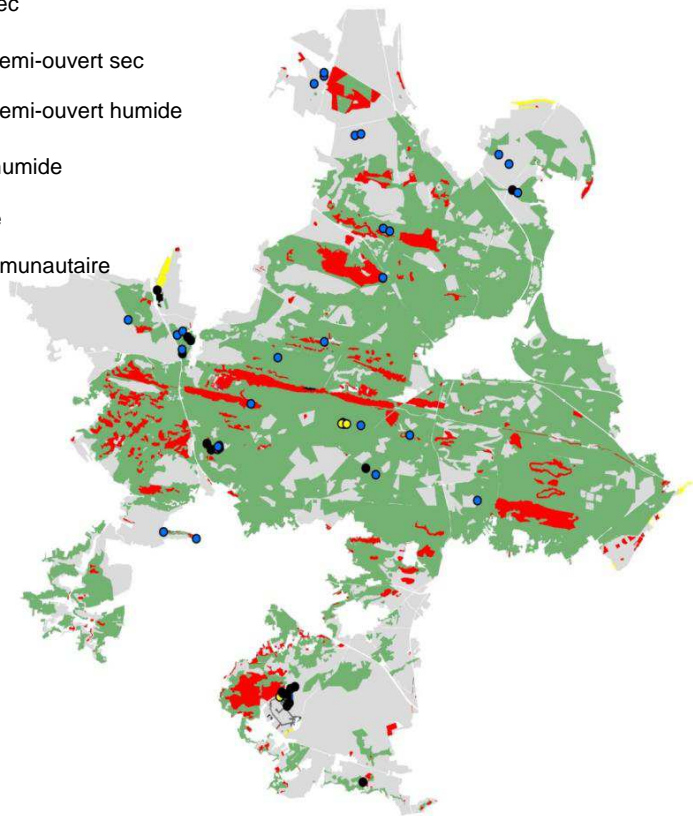
## Diagnostic écologique

### ➤ Analyse des habitats

Surface des habitats d'intérêt communautaire de **17 207 ha** sur 28 063 ha

Cortège d'habitat	Surface (Ha)
Milieux forestiers secs	16 041
Milieux ouverts à semi-ouverts secs	1 096
Milieux forestiers humides	33
Milieux aquatiques	29
Milieux ouverts à semi-ouverts humides	8

-  Milieu forestier sec
-  Milieu ouvert à semi-ouvert sec
-  Milieu ouvert à semi-ouvert humide
-  Milieu forestier humide
-  Milieu aquatique
-  Non intérêt communautaire




## La cartographie des habitats d'intérêt communautaire

[http://webissimo.developpement-durable.gouv.fr/IMG/pdf/Atlas\\_carto\\_HIC\\_DOCOB\\_Fontainebleau\\_cle24f36a.pdf](http://webissimo.developpement-durable.gouv.fr/IMG/pdf/Atlas_carto_HIC_DOCOB_Fontainebleau_cle24f36a.pdf)



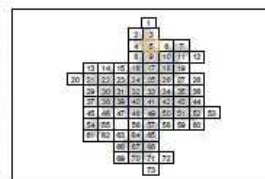


Planoche n° 5

**Légende :**

▭ Aire d'étude (périmètre ZSC/ZPS)  
Habitats Natura 2000 \*

\* voir légende en page annexé



Localisation

**1er habitat si mosaïque**

2330 : Dunes intérieures avec pelouses ouvertes à Corynephorus et Agrostis

**2nd habitat si mosaïque**

2330 : Dunes intérieures avec pelouses ouvertes à Corynephorus et Agrostis

**3e habitat si mosaïque**

2330 : Dunes intérieures avec pelouses ouvertes à Corynephorus et Agrostis

**4e habitat si mosaïque**

2330 : Dunes intérieures avec pelouses ouvertes à Corynephorus et Agrostis



## Les espèces d'Intérêts communautaire



## Qu'est qu'une espèce d'intérêt communautaire

Ce sont les espèces figurant aux annexes I de la Directive « Oiseaux » et II de la Directive « habitats »

A Fontainebleau sont concernés :

17 espèces « oiseaux »

6 espèces de chauve-souris

5 insectes

1 amphibien

2 espèces flore



## Diagnostic écologique

**396 données** au total sur les espèces d'intérêt communautaire **depuis 2005** ...

... Cela ne reflète pas la diversité exceptionnelle du site

Dont ONF : 3 439 données sur le Massif de Fontainebleau

Filtre Natura 2000 = 195 données

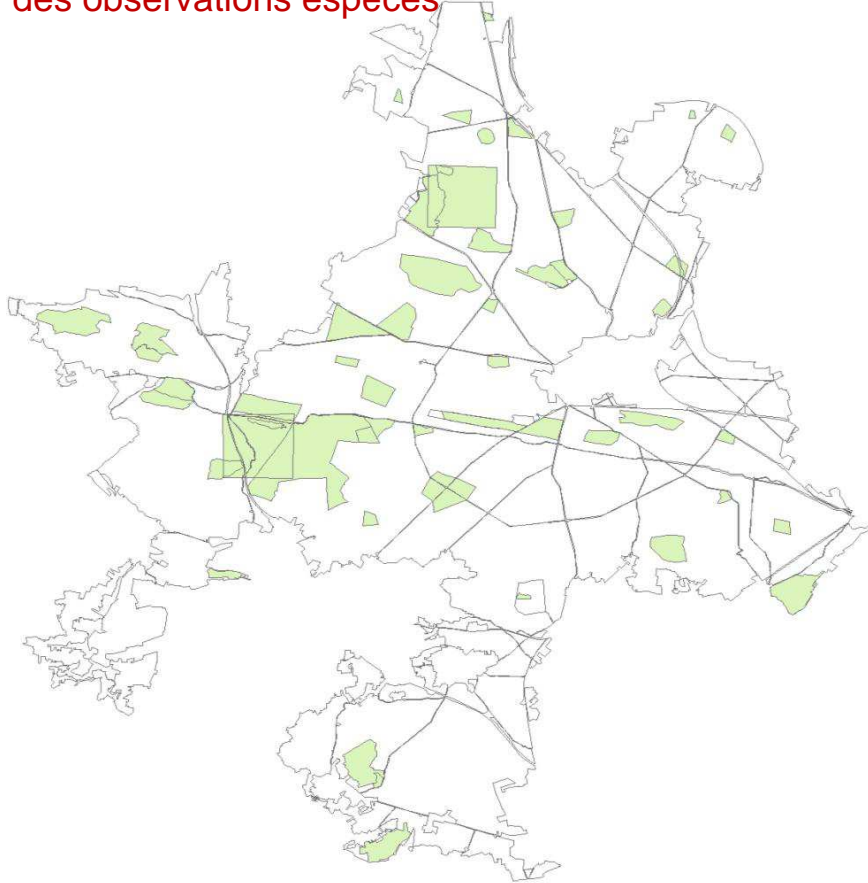
Filtre temporel (2005) = 124 données

### Analyse des 396 données

Principalement sur l'avifaune (353 données)

Principalement en domaniale (348 données F et 3P)

Principalement en réserve (147) + carré stoc (102)



## Diagnostic écologique

Deux problématiques :

- Manque de données
- Chevauchement des niches écologiques



Approche écosystémique



**Rappel Natura 2000 : vision restreinte  
aux habitats et espèces d'IC**

# Diagnostic écologique

Définition des « grands milieux »

- Gradient hydrique
- Habitat d'espèce (GT)
- Physionomie de l'habitat



Milieu aquatique  
Milieu ouvert à semi-ouvert sec  
Milieu ouvert à semi-ouvert humide  
Milieu forestier sec  
Milieu forestier humide  
Milieu cavernicole

Cortège  
d'espèces  
+  
Habitats  
associés

# Diagnostic écologique

➤ Approche écosystémique

**Appliquée pour :**

➤ **Définir les habitats d'espèces**

➤ **Définir les secteurs à enjeu écologique**

Outils cartographiques utilisés :

Cartographie des habitats du CBNBP

+ Données ONF :

- Composition : répartition des essences
- Structure : surface terrière
- Capital forestier : très gros bois, gros bois ...
- Mode de traitement : futaie, taillis sous futaie ...



# Diagnostic écologique

## ➤ Définition des habitats d'espèces avérés

Espèce animale : l'habitat *regroupe* aussi bien les *zones de reproduction*, les *zones d'alimentation* ou encore les *zones de repos* de cette espèce,

Espèce végétale : l'habitat *regroupe* une zone géographique où *l'espèce est présente*, caractérisée par ses *propriétés physiques et biotiques*

Ex : Bondrée apivore

Zone de reproduction = Futaie de gros bois composée de Hêtre et/ou de Chêne et

Zone de nourrissage = Milieux ouverts



# Diagnostic écologique

## ➤ Définition des habitats potentiels

Définition: habitats dont les *caractéristiques écologiques* permettent d'*abriter* l'espèce et de lui permettre de *réaliser* tout ou partie de son *cycle biologique*

## Repose sur les cortèges d'espèces et habitats

Ex : Présence d'habitat de lande et de pelouse

Engoulevent d'Europe, Fauvette pitchou = **cycle biologique complet**

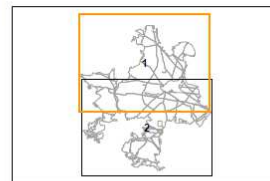
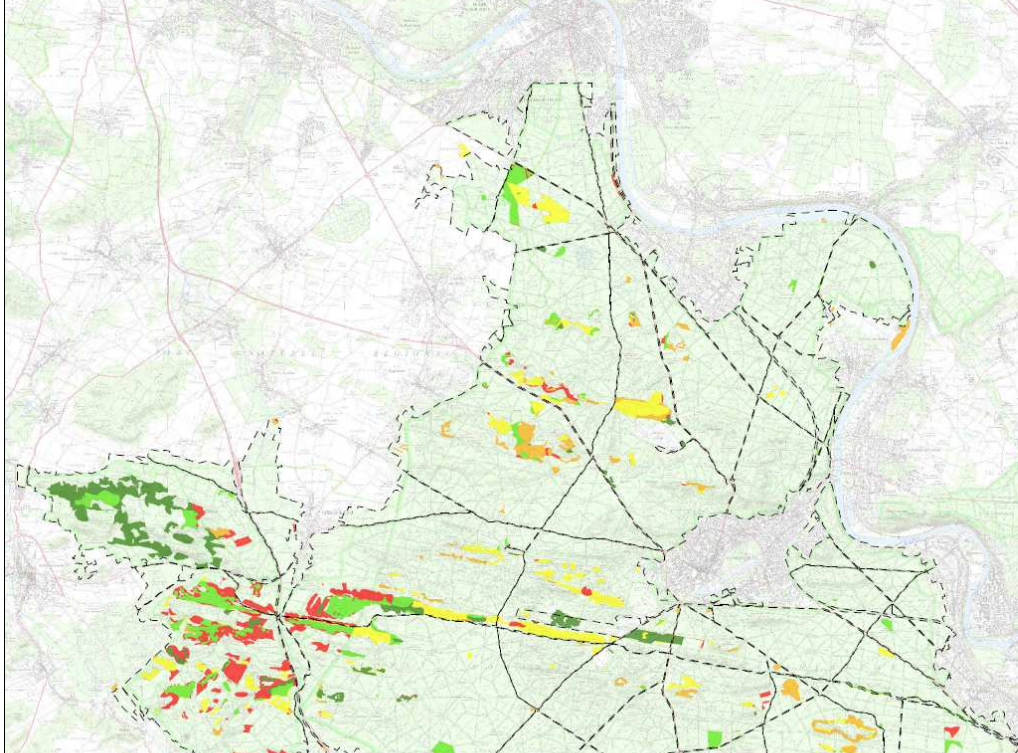
Circaète Jean-le-Blanc, Murin à oreilles échancrées = **zone de nourrissage**

**Légende :**

□ Aire d'étude (périmètre ZSC/ZPS)

**Etat de conservation des habitats**

- TRES BON
- BON
- MOYEN
- MAUVAIS
- TRES MAUVAIS



Localisation

Sources : ©IGN, Scan250 - ©CBNBP, Habitats - IDRIEE, Zonages du patrimoine naturel cartographie : Biotopie, 2013



Mardi 11 février 2014

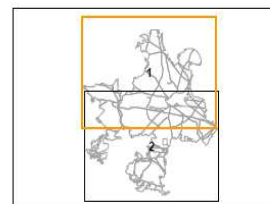
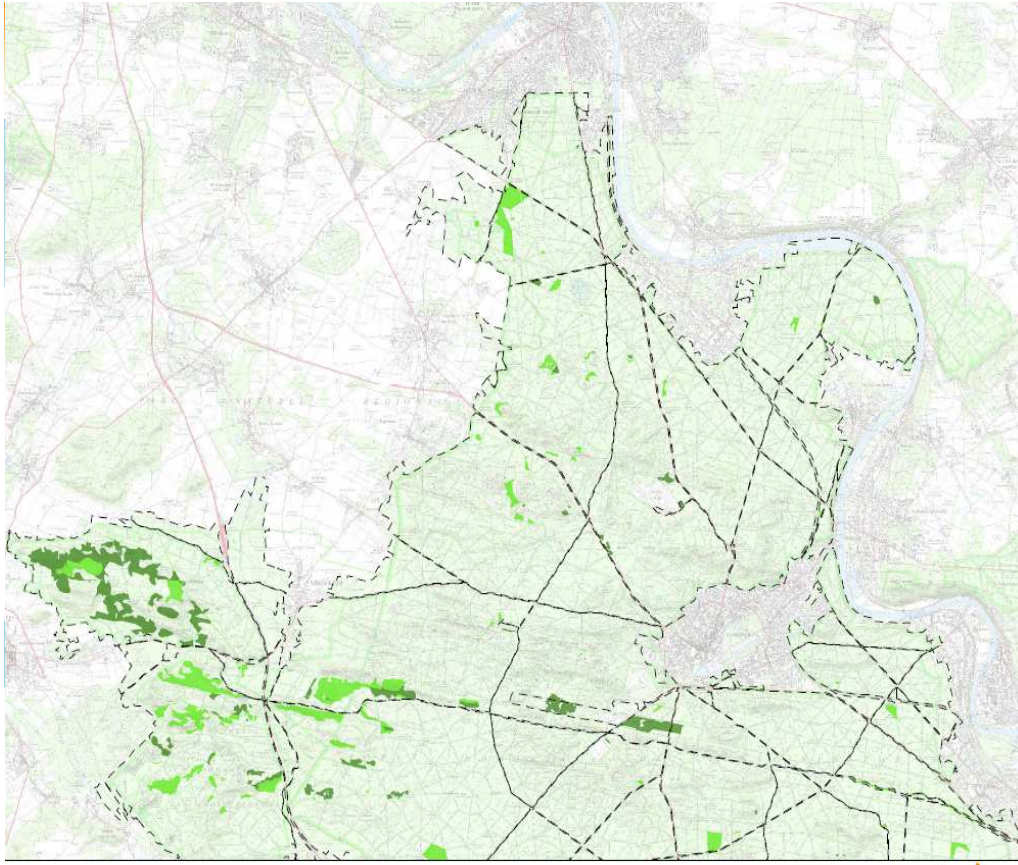
Mise en œuvre du document d'objectifs des sites Natura 2000 « Massif de Fontainebleau »

**Légende :**

□ Aire d'étude (périmètre ZSC/ZPS)

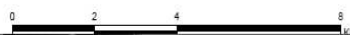
**Etat de conservation des habitats**

- TRES BON
- BON



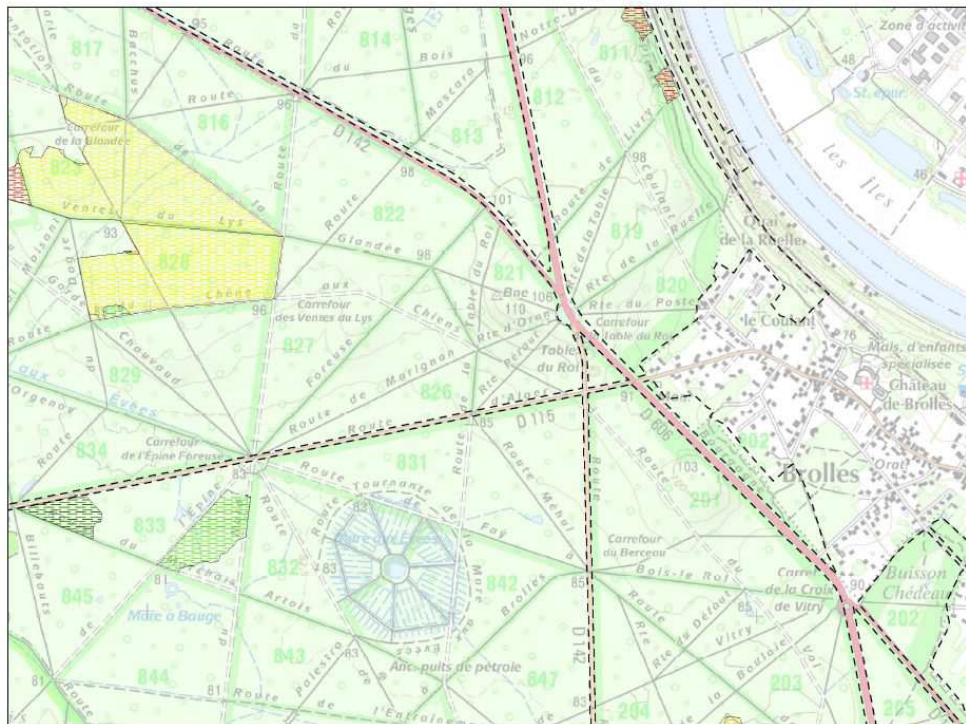
Localisation

Sources : ©IGN, Scan250 - ©CBNBP, Habitats - EE, Zonages du patrimoine naturel cartographie : Biotopie, 2013



Mardi 11 février 2014

Mise en œuvre du document d'objectifs des sites Natura 2000 « Massif de Fontainebleau »



**Légende :**

▭ Aire d'étude (périmètre ZSC/ZPS)

**Habitats potentiels \***

**Etat de conservation**

TRES BON

BON

MOYEN

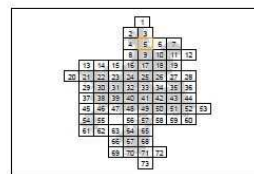
MAUVAIS

TRES MAUVAIS

**Habitats avérés \*\***

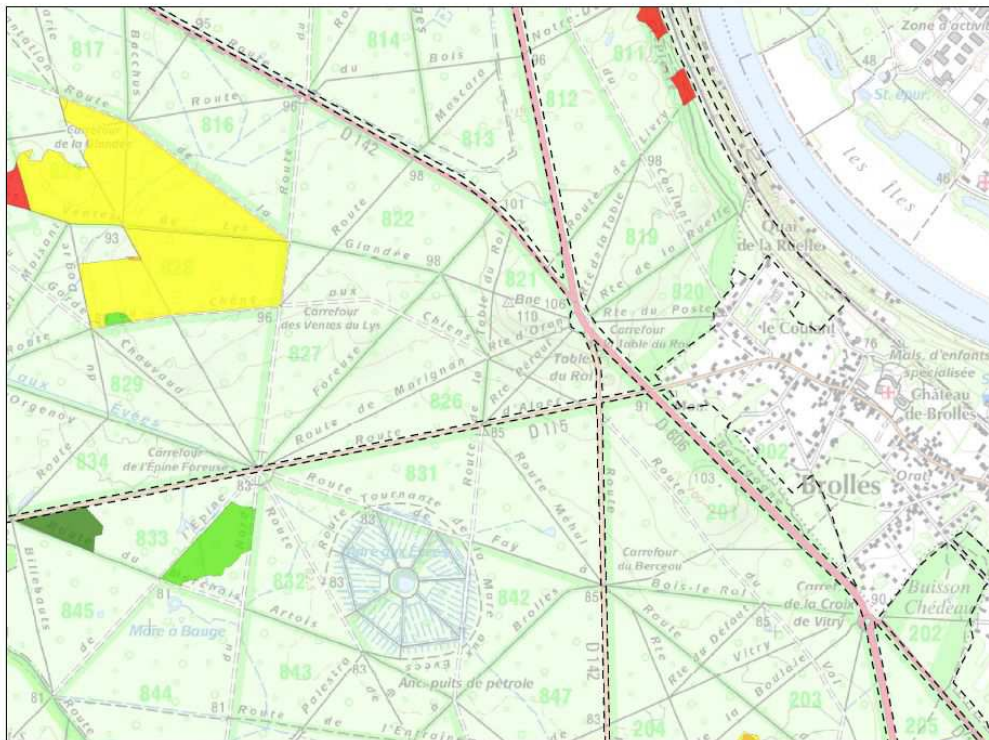
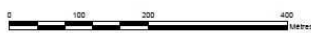
\* espèce du cortège des milieux ouverts à semi-ouvert secs et du cortège des milieux ouverts à semi-ouverts humides

\*\* voir légende en page annexe



Localisation

Sources : ©IGN, Scan250 - ©CBNBP, Habitats - ©ORIEE, Zonages du patrimoine naturel  
Cartographie : Biotope, 2013



**Légende :**

▭ Aire d'étude (périmètre ZSC/ZPS)

**Etat de conservation des habitats**

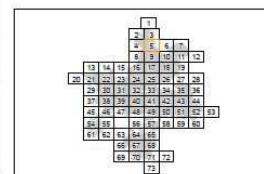
TRES BON

BON

MOYEN

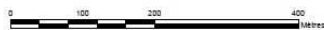
MAUVAIS

TRES MAUVAIS



Localisation

Sources : ©IGN, Scan250 - ©CBNBP, Habitats - ©ORIEE, Zonages du patrimoine naturel  
Cartographie : Biotope, 2013





## données espèces et habitats

Cartes des  
sensibilités  
écologiques  
Régime EIN2000

Définition des enjeux  
de conservation et  
du programme  
d'action

Mardi 11 février 2014

Mise en œuvre du document d'objectifs des sites Natura 2000 « Massif de Fontainebleau »



## Evaluation des incidences Natura 2000

### Contexte

Régime EIN réglementaire

Nombreuses manifestations sur le Massif  
Fontainebleau : la forêt **la plus fréquentée** d'Ile-de-France

Objectifs : faciliter la mise en place de ce régime  
➤ Concertation



ONF : multiples sollicitations  
+ manifestations hors forêt domaniale

Objectifs : Accompagnement  
Sensibilisation

} A destination du pétitionnaire

Mardi 11 février 2014

Mise en œuvre du document d'objectifs des sites Natura 2000 « Massif de Fontainebleau »



# Evaluation des incidences Natura 2000

Initiative de la DDT en partenariat avec l'ONF



2 Outils :

- Formulaire d'évaluation des incidences spécifique au manifestation dans le milieu naturel à Fontainebleau
- Carte des sensibilités

## Carte des sensibilités écologiques

Habitat d'espèce

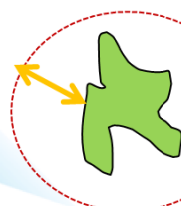


Distance de sensibilité des espèces



Création de zone tampon

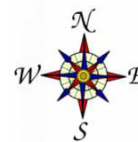
Distance  
de  
sensibilité







Habitat d'espèce

Zone tampon

# Carte des sensibilités écologiques



## Gradient de couleurs

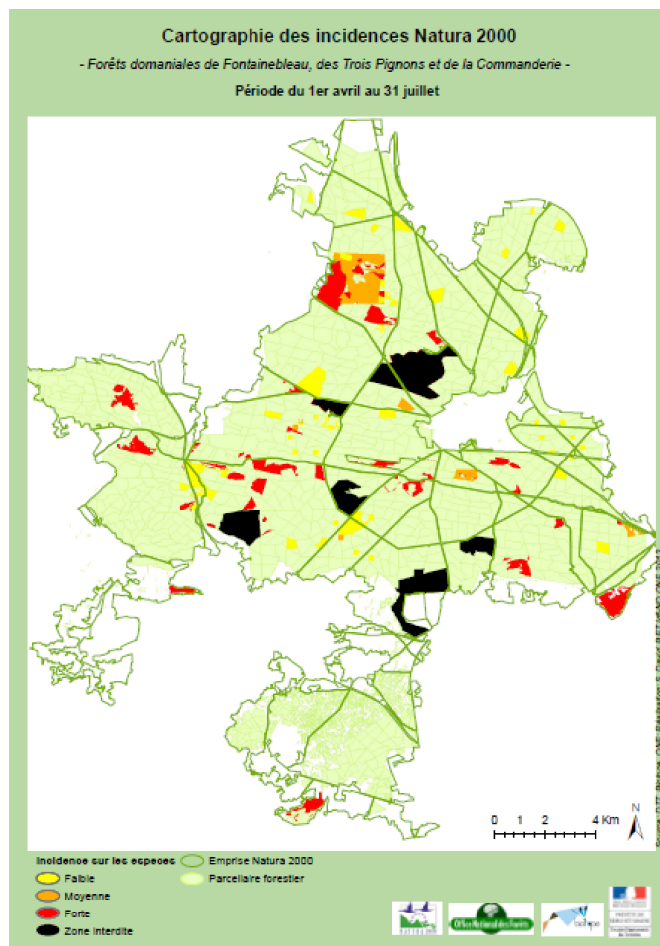
-  Sensibilité très forte : RBI interdiction au public (réglementation en vigueur hors Natura 2000)
-  Sensibilité très forte : Je m'engage à contourner ces zones
-  Sensibilité Forte : je rencontre l'animateur et je m'engage à prendre en compte les recommandations
-  Sensibilité modérée : alerte écologique



Notion de sensibilité : le massif de Fontainebleau possède une sensibilité écologique forte à l'échelle régionale voire nationale

### Hiérarchisation des enjeux forts

# Carte des sensibilités écologiques



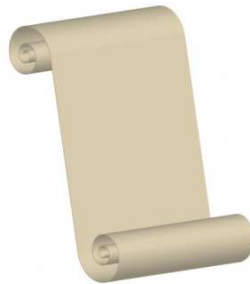
# Formulaire

Sous forme d'une clé dichotomique, les formulaires permettront de guider l'organisateur pour conclure à l'absence ou non d'incidence sur les espèces et habitats.

Il a été décidé de retenir :

- **2 types de manifestation** (uniquement sur chemin et sur chemin partiellement)
- **3 grandes périodes** pour tenir compte de l'écologie des espèces (avril à juillet, octobre à mars, et août / septembre)

**Soit 6 clés d'entrée**



# Définition des enjeux écologiques

Plusieurs critères pour définir les enjeux écologiques

- Responsabilité régionale vis-à-vis du massif de Fontainebleau
- Etat de conservation à l'échelle biogéographique et nationale
- Priorité à l'échelle européenne

## Enjeux

Milieux ouverts à semi-ouverts secs	Extrêmement fort
Milieux forestiers secs	
Milieux ouverts à semi-ouverts humides	
Milieux aquatiques	Très fort
Milieux cavernicoles	
Milieux forestiers humides	Fort

*Définition des enjeux écologiques détaillée en pages 46 à 88 du DOCOB actualisé*

# Programme d'actions Natura 2000

Objectifs de développement durable =  
Au-delà du DOCOB



Objectifs opérationnels =  
Durant le DOCOB  
Détailés en pages 92 à 95 du DOCOB



Actions =  
Opérationnel

# Programme d'actions Natura 2000


Entité de gestion	Objectif de développement durable	Niveau de priorité
Milieu ouvert à semi-ouvert sec	Préserver et restaurer un réseau de milieu ouvert fonctionnel	Enjeu extrêmement fort
Milieu forestier sec et humide	Maintenir voir restaurer la naturalité du milieu forestier	Enjeu extrêmement fort à très fort
Milieu ouvert à semi-ouvert humide	Préserver et restaurer une trame forestière	Enjeu très fort
Milieu aquatique	Entretien et restauration d'un réseau de mares fonctionnelles	Enjeu fort
Milieu cavernicole	Préserver les sites d'hibernation des chiroptères	Enjeu fort

**28 actions** concernant la gestion des habitats et des espèces

**7 actions** pour la sensibilisation et la communication auprès des usagers et du grand public

*Le programme d'action détaillé en pages 96 à 173 du DOCOB actualisé*





Contrat 2013 signé sur la base de cette actualisation du DOCOB sur 5 secteurs pour rouvrir des milieux ouverts.

Les actions suivantes ont été conduites :

- Broyage de pins et de ligneux,
- Coupe de jeunes pins
- Débroussaillage
- Fauche











# Suivis scientifiques

## Postulat de départ :

- Peu de données relatives aux espèces Natura 2000
- Données concernant essentiellement l'avifaune et sur certains secteurs

## Objectifs :

- Améliorer la connaissance des espèces (répartition des espèces et évolution des populations),
- Evaluer l'état de conservation des espèces



Mise en place de deux protocoles différents

# Suivis scientifiques

## Questionnements posés :

- Définir les objectifs
- But des suivis scientifiques
- Que faut-il suivre?
- Echelle spatiale ?
- Echelle temporelle ?
- Intervalle de confiance ?
- Définition des variables
- Stratégie d'échantillonnage
- Collecte des données
- Analyse des données

**Compatible avec les  
moyens humains et  
financiers**



*Les suivis scientifiques détaillés en pages 174 à 219 du DOCOB*

# Suivis scientifiques

Ce qui est prévu cette année :

- Précision des habitats naturels en parallèle avec la description des peuplements pour la révision de l'aménagement forestier
- Suivi des stations historiques de *Luronium natans* – Fluteau nageant



- Suivis avifaunistiques
- Suivis des mares
- Protocole chiroptères : élaboration et validation cette année pour une mise en œuvre en 2015

# Programme de la structure animatrice

L'Etat assume la présidence du COPIL jusqu'au résultat des prochaines élections locales. A l'issue :

Programme **sur 3 ans** : 2014/2016

Mission à **temps plein** soit 218 jours

**Lignes directrices** pour chaque volet :

- Mise en œuvre de la contractualisation et de la charte Natura 2000 (Recensement des propriétaires à finaliser)

Exemple ci-après : recensement des propriétaires à finaliser

Actualisation des mesures de gestion (vu précédemment)

Boîte à outils à destination de la structure animatrice

- Suivis scientifiques et techniques  
Vu précédemment

# Programme de la structure animatrice

- Information, communication, sensibilisation  
Fiche de synthèse Site Internet, Infosite,  
Plan de communication à destination de la structure animatrice
- Veille à la cohérence de politiques publiques  
Vu précédemment le régime EIN
- Gestion administrative et financière

*Dans l'attente l'ONF réalise déjà certains volets de l'animation*

# Outils de communication

➤ <http://seine-et-marne.n2000.fr>

Logo: Institut français des ESPACES NATURELS

Chercher dans ce site

Découvrir Natura2000 | Natura 2000 en Seine-et-Marne | En savoir plus

**Natura 2000 en Seine-et-Marne**

- Le Massif de Fontainebleau
- La Bassée
- Les Boucles de la Marne
- Rivières du Loing et du Lunain
- Rivière du Dragon
- Le Varnetin
- L'Yerres
- Le Site des Réserves, des Usages et de Montgé
- La carrière de Darvaux

Accueil » Natura 2000 en Seine-et-Marne

**Natura 2000 en Seine-et-Marne**

Voir | Éditer | Contrôle d'accès | Dupliquer

Le département de la Seine-et-Marne qui couvre la partie est de la région Ile-de-France compte 18 sites Natura 2000.

Le réseau concerne ainsi 159 communes (lien vers annuaire des communes) soit 31 % et quelques 66 000 hectares soit 11 % du territoire avec certaines particularités :

- Des espèces de la Directive oiseaux présumées disparues du département mais également de la région : Butor étoilé (ZPS Fontainebleau), Râles des genêts (Bassée) ;
- Des populations isolées ou en limite d'aires (Sonneur à ventre jaune, grand rhinolophe, ...)
- Certains habitats naturels couvrant une surface très réduite (tourbières hautes actives, pelouses calcaires, ...)

**4 sites désignés au titre de la directive « oiseaux »**

Massif de Fontainebleau  
Massif de Villefermoy  
Boucles de la Marne

# Outils de communication

<http://seine-et-marne.n2000.fr/natura-2000-en-seine-et-marne/le-massif-de-fontainebleau>

Mardi 11 février 2014

Mise en œuvre du document d'objectifs des sites Natura 2000 « Massif de Fontainebleau »

55

# Outils de communication

## ➤ Infosite n°1

Contexte particulier de Fontainebleau :  
 Richesses écologiques et paysagères  
 Attractivité de la forêt  
 Superposition des couches réglementaires

La démarche Natura 2000 :  
 ➤ Obligation de la France vis-à-vis de l'Europe  
 Enjeux du site

La mission de Biotopie au cours de cette période

Mardi 11 février 2014

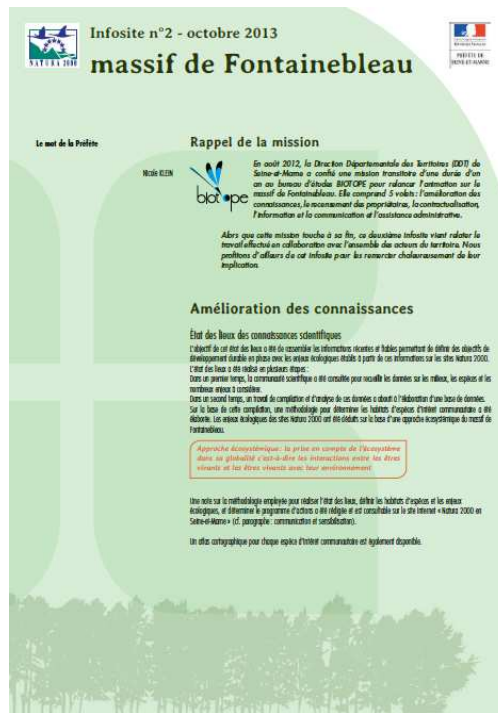
Mise en œuvre du document d'objectifs des sites Natura 2000 « Massif de Fontainebleau »

56

# Outils de communication

## ➤ Infosite n°2

Retrace le travail effectué par BIOTOPE en partenariat avec les acteurs du territoire



Mardi 11 février 2014

Mise en œuvre du document d'objectifs des sites Natura 2000 « Massif de Fontainebleau »

57

# Outils de communication

## ➤ Fiche de synthèse

Fiche de Présentation  
des sites Natura 2000  
« Massif de Fontainebleau »  
FR1100795 (ZSC) et FR1110795 (ZPS)

**Localisation du site :**

**Fiche d'identité des sites :**

Région : Ile-de-France  
Département : Seine-et-Marne et Essonne  
Communes de Seine-et-Marne : Achéries-la-Forêt, Arbonne-la-Forêt, Avon, Barbizon, Bois-le-Roi, Boissy-aux-Cailles, Bouron-Marlotte, Chailly-en-Bière, La Chapelle-la-Reine, Dammarie-les-Lys, Fleury-en-Bière, Fontainebleau, Grec-sur-Loing, Laroche, Montigny-sur-Loing, Mors-sur-Loing, Noisy-sur-Ecole, Redose, La Rochette, Saint-Martin-en-Bière, Saint-Pierre-lès-Nemours, Salmis-sur-Seine, Thomery, Tousson, Ury, Veneux-les-Sablons, Villers-en-Bière, Villiers-sous-Grès, Le Vaudoué  
Communes d'Essonne : Courances, Milly-la-Forêt

Superficie : 28 063 ha (ZSC) et 28 062 ha (ZPS)  
Directives européennes : Habitats, faune, flore et Oiseaux  
Transmission du site : 30/04/2002  
Arrêté de désignation : 25/05/2011 (ZSC) et 20/10/2004 (ZPS)  
Approbation du DOCOB : 12/12/2006  
Actualisation du DOCOB : 2013  
Président du comité de pilotage : Préfet de Seine-et-Marne de manière transitoire  
Structure animatrice : DDT de Seine-et-Marne depuis le 15 août 2012  
Période d'animation : 07/2012 / 10/2013  
Animateur : Marion BEAUREPAIRE (BIOTOPE)

Mardi 11 février 2014

Mise en œuvre du document d'objectifs des sites Natura 2000 « Massif de Fontainebleau »

58



# Merci de votre attention