

5^e Comité de pilotage Natura 2000

22 octobre 2019

Mairie de Vaires-sur-Marne

Sous la présidence de Monsieur Benoît Chevron



Ordre du jour

1. INTRODUCTION :

Mot du Président

Rappels sur Natura 2000

2. NATURA 2000 SUR LE TERRITOIRE

3. INVENTAIRES ET SUIVIS NATURALISTES

4. CONTRATS NATURA 2000

5. CHARTE NATURA 2000

6. COMMUNICATION

7. EVALUATION DES INCIDENCES NATURA 2000

Introduction



Mot du Président

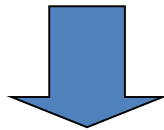


Qu'est ce que Natura 2000?

Maillage de sites remarquables visant des espèces et habitats rares ou menacés en Europe

Directive Oiseaux (1979 et 2009)

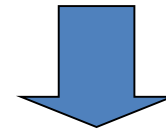
Protection des espèces d'oiseaux et de leurs habitats



ZPS = Zone de Protection Spéciale

Directive Habitats (1992)

Conservation des habitats naturels de la faune et de la flore



ZSC = Zone Spéciale de Conservation

ZPS + ZSC = Réseau Natura 2000

Qu'est-ce-que Natura 2000 ?

Objectifs :

- Préservation de la biodiversité
- Maintien des activités socio-économiques du monde rural
- Gouvernance locale
- Valorisation des territoires

Comment ?

Par la délimitation à l'échelle européenne d'un ensemble de sites reconnus pour leur valeur écologique
= **Réseau NATURA 2000**

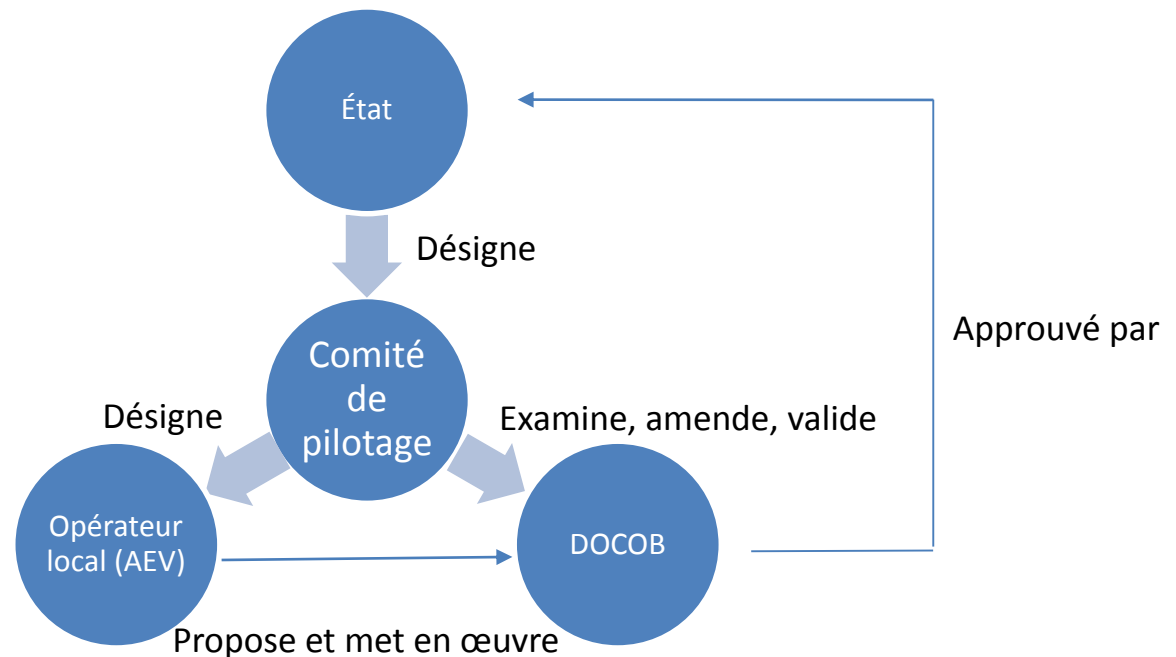


Obligation de résultat :

Maintien des espèces et des habitats dans un état de conservation favorable

La démarche Natura 2000

- Copil : collectivités locales, représentants de l'Etat, socioprofessionnels, propriétaires, exploitants et usagers du site, experts scientifiques, associations agréées de protection de l'environnement
- Elit :
 - Son Président parmi les élus des collectivités territoriales de situation
 - La structure porteuse qui rédige et mets en œuvre le DOCOB
- DOCOB : état des lieux du patrimoine naturel et des activités socio-économiques ; orientations de gestion



Les outils Natura 2000

o Une démarche volontaire

2 outils incitatifs pour les propriétaires et exploitants:

- Contrats Natura 2000
- Charte Natura 2000

o Un régime réglementaire spécifique

- Évaluation des incidences Natura 2000

= Concertation avec les gestionnaires et usagers

Natura 2000 sur le territoire



Limites du périmètre Natura 2000 FR 1100819 "Bois de Vaires-sur-Marne"



Localisation en Ile de France

Légende

- Zone Natura 2000 ZSC Bois de Vaires-sur-Marne
- Communes
- La Mame
- Autoroute
- Voies ferrées



sources:
©IGN BDCARTHAGE, 2008
©IAURIF, Source IAURIF, 2002 - 2009
BD PARCELLAIRE® ©IGN - Paris, 2006
©InterAtlas, 2006

16/12/2011
auteur: mbanchi

A l'origine de la désignation du site

AGVRNV (Luciole Vairoise)

- 1997 – 2011 Gestion Bois du Marais
- Partenariat commune Vaires
- Connaissance naturaliste

Deux espèces et un habitat (milieu) d'intérêt communautaire

- **Annexe I** (habitats) **et II** (espèces) de la Directive Habitat, Faune et Flore ;
- Précaution particulière

Autres espèces et milieux présents également pris en compte



Crédit photo : la Luciole Vairoise©

Historique du site Natura 2000

Désignation par
arrêté ministériel



Avril 2007



1
État des lieux

2
Analyse

3
Élaboration de mesures
de gestion

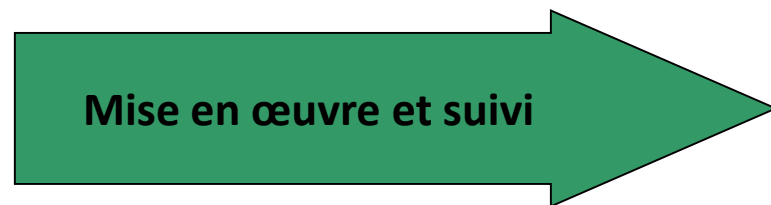
2009

Approbation DOCOB
par le Préfet

2011



2019



Signature, mise en
œuvre des contrats de
gestion et de la charte

Gouvernance

- Novembre 2008 : 1^{er} Copil désigne Région IDF structure porteuse
- 2011 : convention Région – AEV pour l’animation
- 12 mars 2012 : 2^{ème} Copil
- 11 juin 2014 : 3^{ème} Copil
- 1^{er} janvier 2018 : Région maintenue structure porteuse et présidence M. Benoît Chevron
(courrier Préfet aux collectivités territoriales)
- 18 mai 2018 : 4^{ème} Copil



L'Agence des espaces verts

Organisme associé de la Région Île-de-France
Établissement public loi 1976
Équilibre ville / nature
15 000 hectares de forêts, sites naturels et agricoles gérés pour le compte de la Région Île-de-France.

4 missions essentielles :



Aménager le territoire



Accueillir le public et favoriser l'accès aux espaces verts de proximité



Maintenir l'agriculture périurbaine



Préserver la biodiversité

Animatrice Natura 2000

- Formation : Master 2 gestion de la biodiversité et des écosystèmes, gestion de l'environnement
- Expériences : DIREN Ile-de-France (Bilan Natura 2000 francilien), MNHN (Stratégie de création des aires protégées), UICN France (Gestion des aires protégées)
- 20% temps : site Natura 2000 du Bois de Vaires
- 80% temps : 2 sites Natura 2000 :
 - Boucles de la Marne
 - Boucles de Moisson, Guernes et forêt de Rosny



Inventaires et suivis naturalistes



Grand capricorne

Classification

Ordre: Coléoptères

Famille: Cérambycidés

Cerambyx cerdo



Crédit: Pierre Zagatti
24-55 mm + 80 mm

Biologie

Insecte saproxylique xylophage

3 stades larvaires + adulte (3 ans)

Nocturne de mai à août



Habitat

Chênes dépérissant, sénescents sur pied

Milieus forestiers, parcs, arbres isolés, haies, milieux sylvopastoraux

Autres feuillus



Menaces

Régression de l'habitat

Diminution de la disponibilité en vieux arbres et faible renouvellement

Etat de conservation ZSC

Population très faible si existante

Répartition



Crédit: André Lequet, www.insectes-net.fr

Triton crêté

Classification

Classe: Amphibiens

Famille: Salamandridés

Triturus cristatus

Biologie

Phase aquatique/ terrestre: migrations

Repro aquatique printemps (Œufs, larves)

Terrestre été, caches, activité nocturne

Hibernation aquatique ou terrestre



14 à 18 cm

Habitat

Plaine, bocages, boisements humides, marais

Eaux stagnantes

Mares relativement profondes, végétation abondante, ensoleillées, pentes douces



Mare adéquate pour le Triton crêté: forêt de Galluis

Répartition



Menaces

Assèchement

Comblement des mares

Pollution

Poissons

État de conservation ZSC

Absent depuis 2003

Connu dans le Bois de Brou

Mégaphorbiaie eutrophe

Caractéristiques

Structure: Prairie humide à hautes herbes

Flore: Reine-des-prés, Angélique, Scrophulaire aquatique, Epière des marais, Epilobe à quatre angles, Eupatoire chanvrine, Populage des marais, Lysimaque vulgaire, Ortie...

Habitats associés: Prairie de fauche, forêt riveraine, saulaie arbustive, Chênaie pédonculée-frênaie

Dynamique: Dérive de la destruction de forêts riveraines. Évolue vers prairie à joncs (eutrophisation) ou fruticée/saulaie



Valeur écologique

Espèces rares et plus banales

Quelques espèces prairiales

Surface réduite

Menaces

Conversion du terrain

Espèces invasives

Modification du régime hydrique

Etat de conservation ZPS

Altéré

Études écologiques

2005 Bois de Vaires et Pomponne OGE

Milieux ouverts variés : intérêt orthoptères odonates

Milieux boisés : intérêt amphibiens et insectes

2013 Site N2000 OPIE

État favorable habitat Grand Capricorne mais trop peu de jeunes chênaies

Patrimonialité élevée : Coléoptères saproxyliques remarquables (9 ZNIEFF, 2 protégés, 1 N2000: Lucane cerf-volant)

2013 Bois de Vaires, Pomponne et Brou SNPN

Triton crêté (Annexe II Directive Habitats) : bois de Brou

Préconisation : mares = améliorer la connectivité Brou – Vaires

2015 Étude CIAE, Actualisation cartographie flore et habitats du site Natura 2000

Recommandations :

Coupe peupleraie → Aulnaie

Éclaircie → Chênes

Mégaphorbiaie : Augmenter fréquence fauche et périodes d'inondabilité

Habitat d'intérêt régional (déterminant ZNIEFF)	Roselières
	Bois d'Aulnes marécageux oligotrophes
Habitat d'intérêt communautaire	3140-1 Communautés à characées des eaux oligo-mésotrophes basiques
	3130-5 Communautés annuelles oligotrophiques à mésotrophiques, acidiphiles, de niveau topographique moyen, planitiaires à montagnardes, des Isoeto-Juncetea
	6430-1 Mégaphorbiaies riveraines
Habitat d'intérêt communautaire prioritaire	91E0-11 Aulnaies à hautes herbes

ZSC du Bois de Vaires-sur-Marne

habitats naturels et semi-naturels



Légende

- ZSC
- Chemin
- 1 Relevé phytosociologique

Unité de végétation Prodrome des végétations

- Charion vulgaris*
- Nanocyperion flavescens*
- Phragmition communis
- Phalaridion arundinaceae
- Caricion gracilis
- Thalictrion flavi-Filipendulion ulmariae*
- Alnion glutinosae
- Fraxino excelsioris - Quercion roboris
- Alnion incanae*

* Habitat IC

Corine Biotopes

- Dépôts nus d'alluvions fluviales limoneuses
- Plantations de Peupliers avec une strate herbacée élevée (Mégaphorbiaies)
- Communautés sub-naturelles des parcs
- Voies de chemins de fer
- Terrains en friche et terrains vagues
- Secteur non prospecté



ZSC du Bois de Vaires-sur-Marne

habitats et flore patrimoniaux



Légende

- ZSC
- Chemin
- Secteur non prospecté

Statut de l'habitat

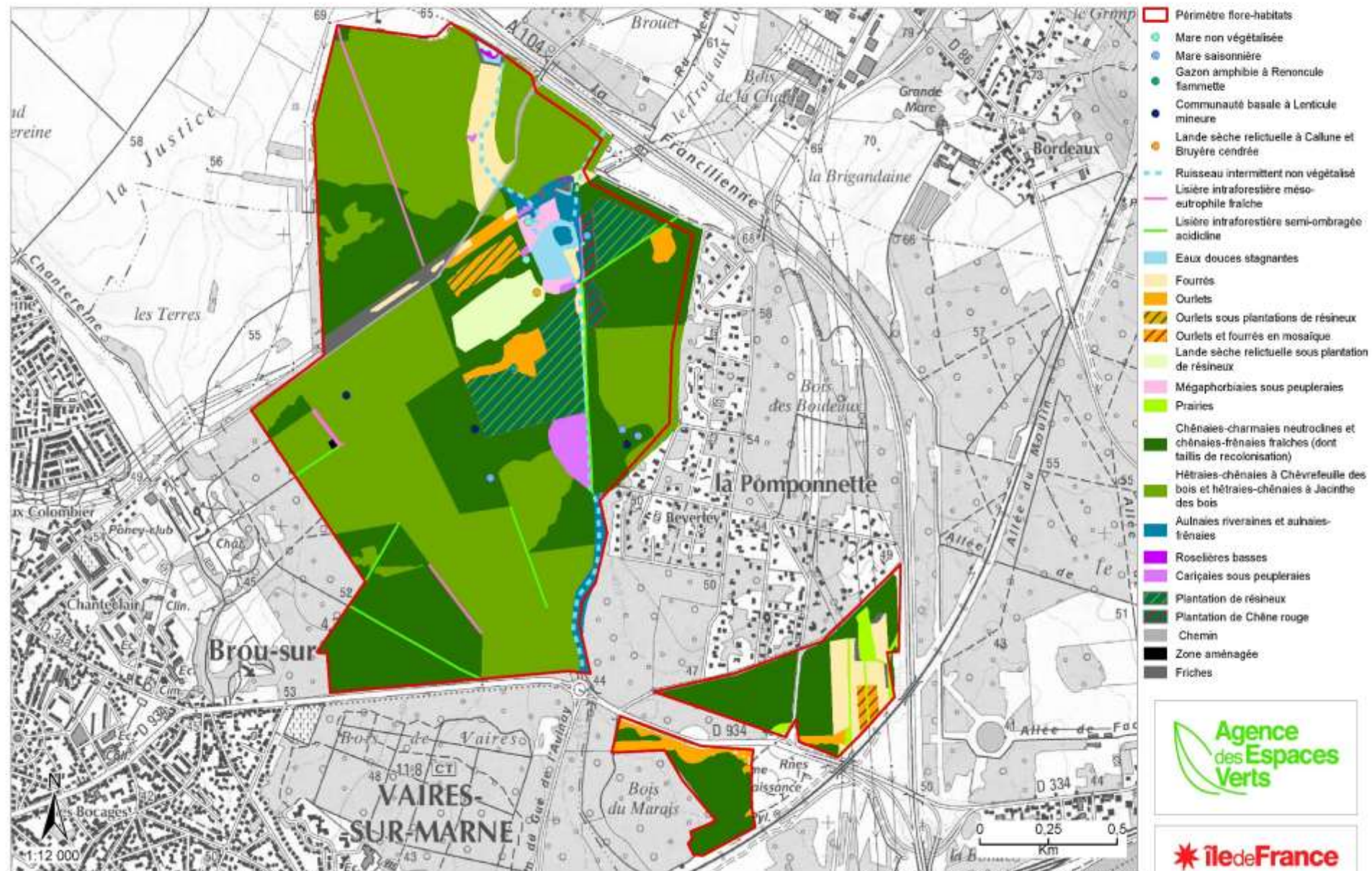
- habitat non désigné
- habitat d'intérêt régional
- habitat d'intérêt communautaire non prioritaire
- habitat d'intérêt communautaire prioritaire

Flore patrimoniale

- Galium palustre
- Juncus subnodulosus
- Ranunculus aquatilis
- Samolus valerandi
- Lamium maculatum

Domaine régional de la vallée de la Marne - Inventaire flore-habitats et chiroptères

Résultats de terrain : habitats naturels identifiés en 2019 - Carte de synthèse

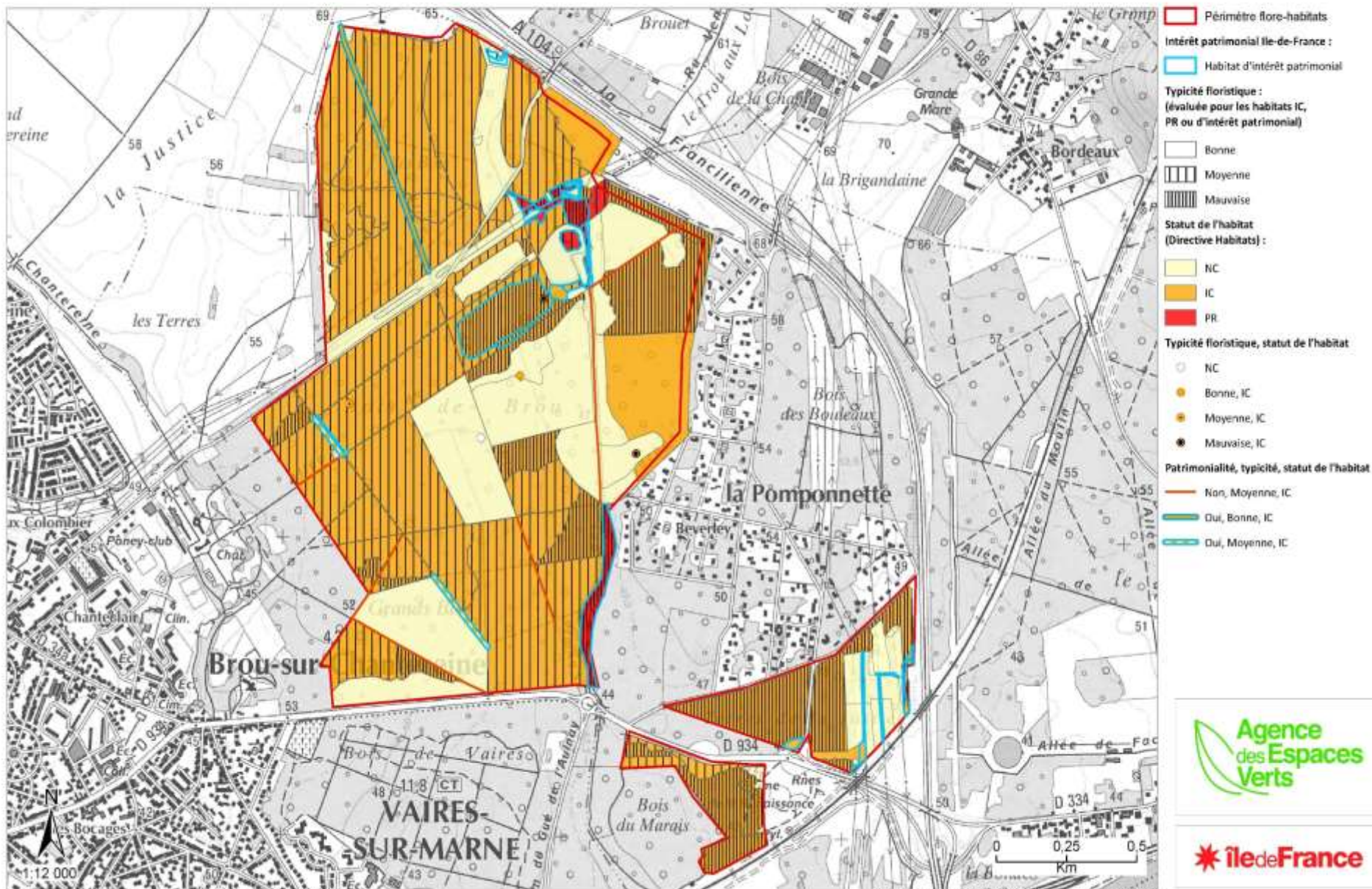


Agence
des
Espaces
Verts

iledeFrance

Domaine régional de la vallée de la Marne - Inventaire flore-habitats et chiroptères

Intérêt et typicité des habitats naturels - Carte de Synthèse



Suivis écologiques

Suivis : suivi des populations d'amphibiens par l'AEV

4 conclusions à retenir:

- Présence uniforme des T. palmé sur l'ensemble du site,
- Augmentation constante du nombre de T. palmé dans les nouvelles mares,
- Présences ponctuelles de T. ponctué et de T. alpestre,
- Diversité et nombre de tritons plus important dans les mares forestières que dans la mégaphorbiaie



Suivis écologiques

La Luciole Vairoise

Observations faune (amphibiens, insectes, avifaune) et flore

Gestion de zones humides : 3 ha SNCF (Pomponne)



Crédit photo : la Luciole Vairoise©

Contrats Natura 2000



Les outils Natura 2000

o Une démarche volontaire

2 outils incitatifs pour les propriétaires et exploitants:

- Contrats Natura 2000
- Charte Natura 2000

o Conditions d'éligibilité

Droits réels sur parcelle en site N2000

Pour les contrats forêt : document de gestion validé

Préconisations du DOCOB: gestion conservatoire

Grand capricorne

- Conserver un boisement dominé par le chêne en futaie irrégulière mélangée, présentant différentes classes d'âge
- Créer des îlots de vieillissement et de sénescence



Crédit: Pierre Zagatti

Contrat Natura 2000 : subvention
50 à 75 % (FEADER – État)

Triton crêté

- Entretenir les dépression et les mares
- Maintenir les caractéristiques humides du Bois du Marais
- Créer de nouvelles mares et dépressions



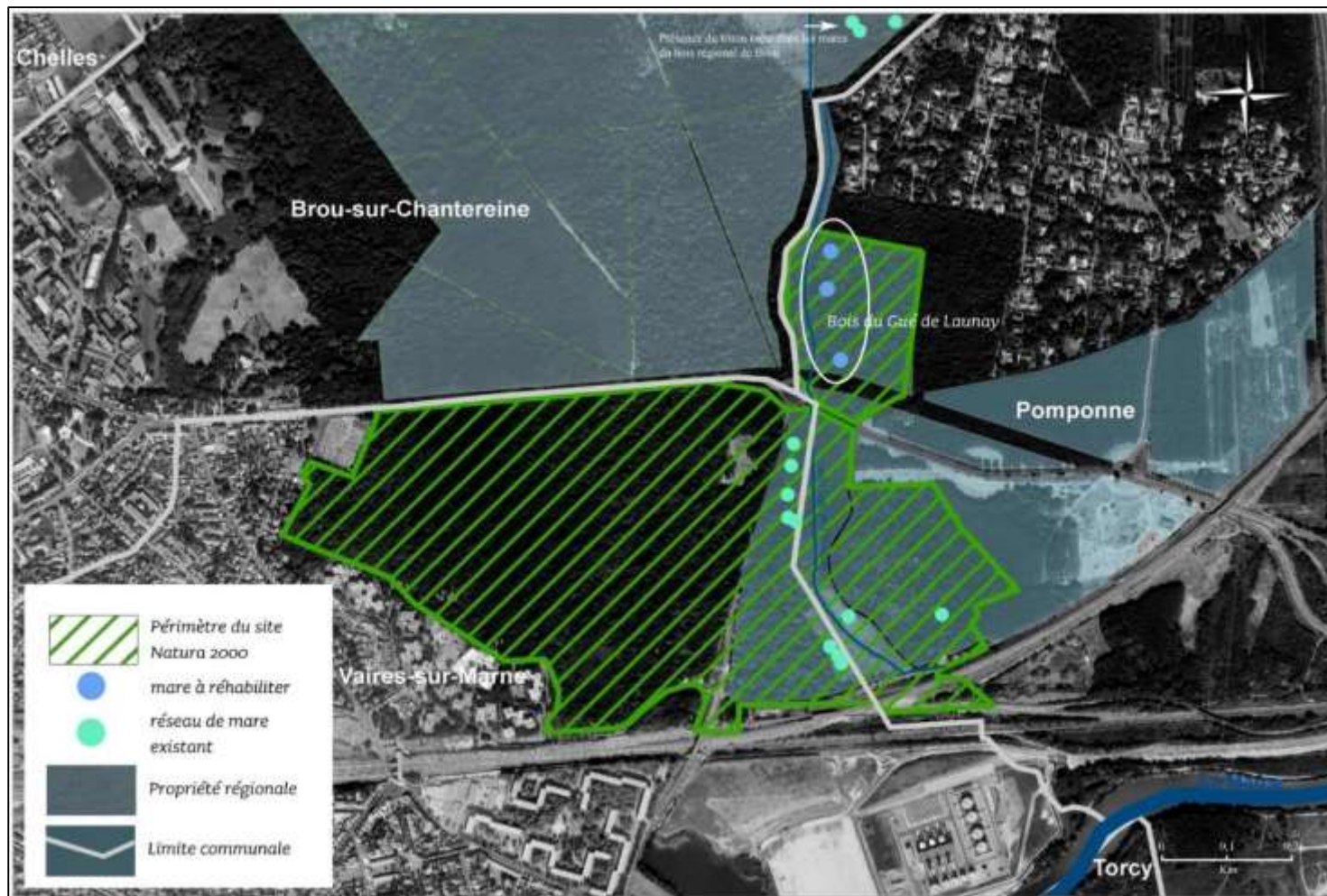
Mégaphorbiaie

- Restauration par abattage des peupliers
- Entretien mégaphorbiaie



Contrats Natura 2000

RÉOUVERTURE DE MARES – AEV 2017



Contrats Natura 2000

RÉOUVERTURE DE MARES – AEV 2017

**RECREUSEMENT DE 3 MARES + D'UN FOSSÉ EN JONCTION AVEC LE RU DU GUÉ DE L'AULNAY –
OBJECTIF DE FAVORISER LA CONTINUITÉ ÉCOLOGIQUE ENTRE LE BOIS DE BROU ET LE BOIS DE
VAIRES**



Opération cofinancée

Montant HT

Restauration de mares

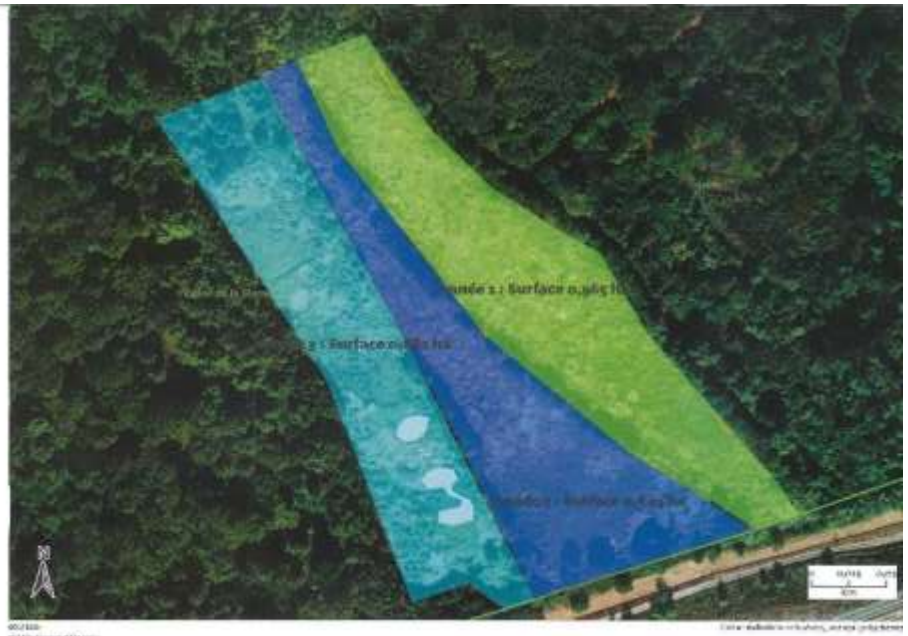
13 707, 79 €

Financement Région Ile-de-France + 75 % cofinancement UE + Etat (HT)

Contrats Natura 2000

FAUCHE MEGAPHORBIAIE – AEV DEPUIS 2016

FAUCHE D'1/3 DE LA MÉGAPHORBIAIE PAR AN POUR LIMITER LE DÉVELOPPEMENT DES LIGNEUX ET POUR LUTTER CONTRE L'ASTER À FEUILLES DE SAULE



Opération cofinancée

Montant total HT

Fauche mégaphorbiaie

23 481, 37 €

Financement Région Ile-de-France + 60% cofinancement UE + Etat (HT)

Contrats Natura 2000

INTERVENTION BTS GPN 2019 – ARRACHAGE ASTER A FEUILLES DE SAULE



© MNHN-CBNBP S. FILOCHE

Projets de contrats Natura 2000

COMMUNE DE VAIRES

- Mise en place d'îlots de sénescence / arbres sénescents
- Création de mares



BOIS DE VAIRES, AEV

- Remise en lumière et dégagement du ru du Gué de l'Aulnay pour la restauration de différents biotopes
Estimation : 25 000 €
- Restauration d'une aulnaie à hautes herbes (91E0-11)
Estimation : 5 000 €



Projets de contrats Natura 2000

DÉGAGEMENT DU RU DU GUÉ DE L'AULNAY - AEV



Projets de contrats Natura 2000

COMMUNE DE VAIRES

- Mise en place d'îlots de sénescence / arbres sénescents
- Création de mares



BOIS DE VAIRES, AEV

- Remise en lumière et dégagement du ru du Gué de l'Aulnay pour la restauration de différents biotopes
Estimation : 25 000 €
- Restauration d'une aulnaie à hautes herbes (91E0-11)
Estimation : 5 000 €



Charte Natura 2000



Charte Natura 2000

Qui peut adhérer à une charte Natura 2000 ?

- Propriétaire
- Mandataire (qualifié juridiquement)

Sur tout ou partie des parcelles de l'adhérent incluses dans le site Natura 2000.

Engagements simples, facilement mis en œuvre, n'engageant pas de dépenses

Quels avantages?

- Exonération TFNB parcelles cadastrales engagées
- Exonération $\frac{3}{4}$ droits de mutation (donations, successions)
- Reconnaissance engagement milieux espèces : garantie gestion durable forêts

Durée validité : 5 ans

Charte Natura 2000

SUR L'ENSEMBLE DU SITE NATURA 2000 DU BOIS DE VAIRES

EXEMPLE DE RECOMMANDATIONS

- Informer toute personne intervenant sur les parcelles de la charte Natura 2000

EXEMPLE D'ENGAGEMENTS

- Adapter les périodes d'interventions pour limiter les impacts sur les habitats ou les espèces
- Ne pas introduire d'espèces envahissantes

Charte Natura 2000

EN MILIEUX FORESTIERS

EXEMPLE D'ENGAGEMENTS

- Maintenir des arbres sénescents, à cavités, morts sur pied (diam. min 35 cm)

EN MILIEUX HUMIDES

EXEMPLE D'ENGAGEMENTS

- Pas de plantation d'arbre dans les milieux ouverts

Charte Natura 2000

Commune de Vaires : Engagement dans la charte sur 54 ha en 2018

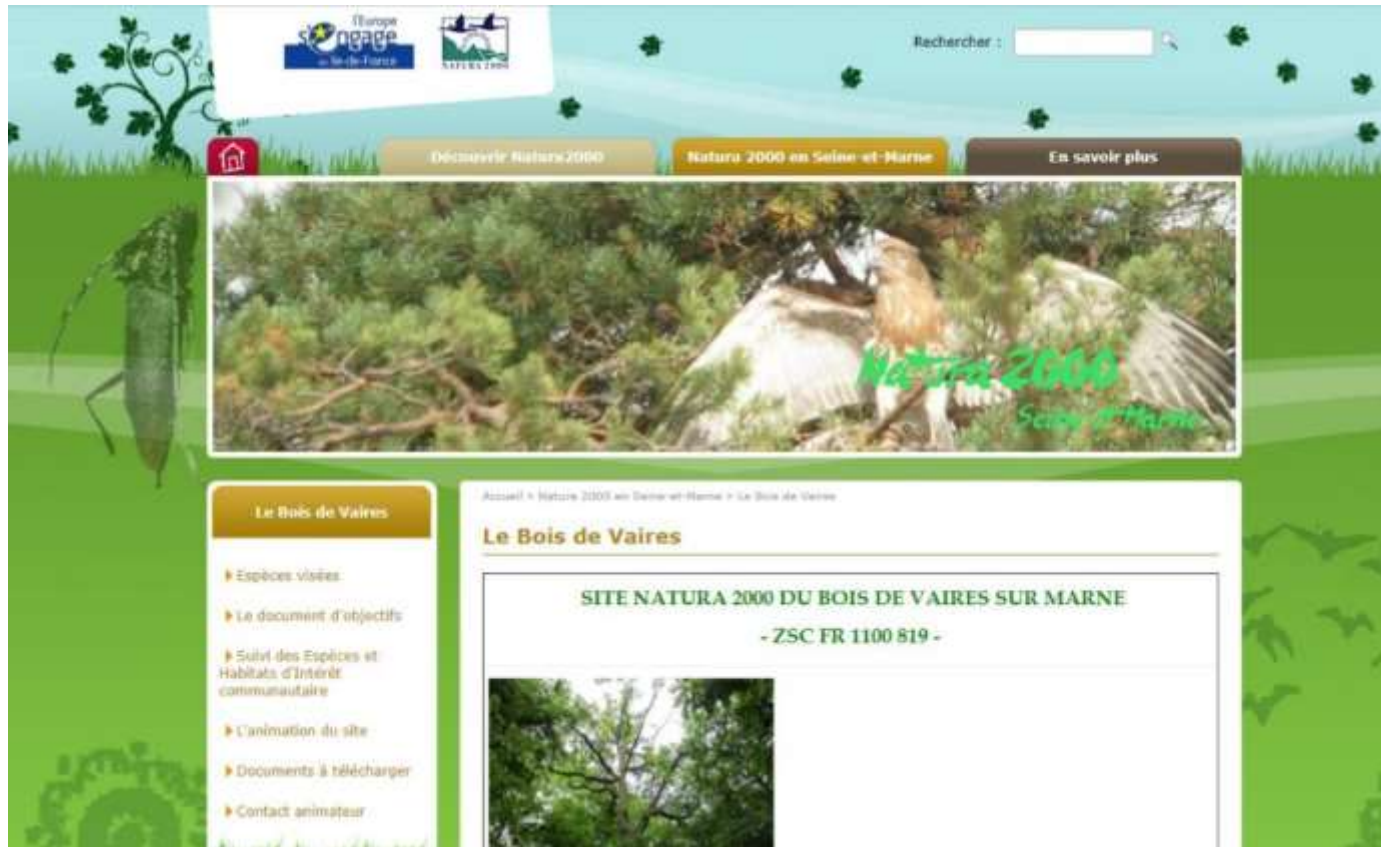


Communication Natura 2000



Communication

Site internet : <http://seine-et-marne.n2000.fr/natura-2000-en-seine-et-marne/le-bois-de-vaires>



Communication

- Fiche de synthèse du site Natura 2000 réalisée en 2014 et mise à jour pour DRIEE en 2019 (attente de validation)

SITE NATURA 2000 FR FR1100819
ZSC "Bois de Vaires-sur-Marne"

LOCALISATION



Source : <http://ign.mnh.fr/actoir/repertoire/natura/FR1100819/ZSC>

FICHE D'IDENTITE

Statut : Zone Spéciale de Conservation (Directive Habitats Faune Flore)		
Date de l'arrêté de désignation : 13/04/2007		
Date de validation du document d'objectifs (DOCOB) : 03/03/2009		
Région :	Ile-de-France	Département :
		Somme-et-Marne (77)
Communes concernées par le site : Vaires-sur-Marne / Compoint		
Surface totale du site :	96,63 ha	Altitude min :
		43 m
		Altitude max :
		47 m

Communication

- Réalisation d'une plaquette de communication par l'OPIE en 2018

LA SÉCURISATION DES ARBRES PORTEURS DE MICRO-HABITATS

Il est tout à fait possible de concilier accueil du public et préservation de la biodiversité. Il existe des solutions de gestion simples pour mettre en sécurité les arbres porteurs de micro-habitats.

MISE EN CHAÎNE
Sélection des arbres et préservation de la fongivité.

MISE À DISTANCE DU TRONC
Branches et câbles.

MISE EN GRABE & PÉDAGOGIE
Signalisation et éducation.

RECHERCHÉ :
LE GRAND CAPRICORNE
Cerambyx cerdo - Linne - 1758

MÂLE OU FEMELLE

HAISON : ESPÈCE PROTÉGÉE ET DISCRÈTE
APPRENEZ À L'IDENTIFIER ET ADAPTEZ VOTRE GESTION FORESTIÈRE POUR PERMETTRE SA PRÉSERVATION !

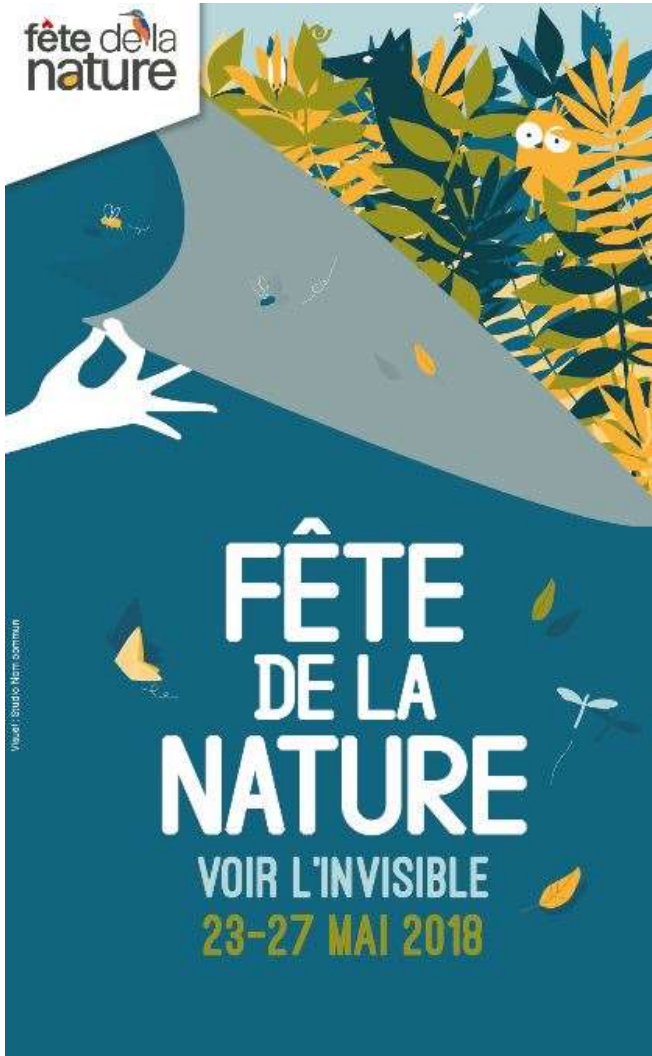
Signalez vos observations sur <http://erflia-ild.fr> ou à nature2000@ccr-iledefrance.fr

RÉFÉRENCES BIBLIOGRAPHIQUES POUR ALLER PLUS LOIN :

- Identification des espèces du genre *Cerambyx*
Olivier 1984 - <http://www.ifa-forest.com/identification/identification.html>
- Les forêts-vies pour la diversité des espèces en forêt. Comprendre l'écologie de la biodiversité forestière. 2002
Éditeurs techniques. Embourg C., Lefebvre L. & Gossel P., 2005
- Caractéristiques écologiques et répartition des coléoptères saproxylophiles en zone collinaire et periglaciaire.
Journé 11. & Vidal M., 2006.
- *Cerambyx* (L.) (Coléoptères) - Guide d'identification de terrain. Delachaux et Niestlé. Editions.
Météo et 3. Dagen P., 2016.

Logos:

Communication



Sensibilisation

Fête de la Nature à Vaires-sur-Marne

Samedi 26 mai 2018 :

Luciole Vairoise

Découverte du patrimoine naturel vairois à travers les chemins du bois de Vaires et du bois du Marais

Agence des espaces verts

Communication Natura 2000

Découverte du bois du Marais à l'aide des 5 sens

Communication

Animations Luciole Vairoise

Éducation à l'environnement

La forêt, les zones humides, flore, insectes et amphibiens ...

121 classes en 2016 – 2017

École Paul Bert, école des Sports, école Parc de l'Aulnay, maternelle Marie Jorand

Animations grand public

Bois de Vaires, Bois du Marais, Bois de Brou

Une fois par mois



Évaluation des incidences Natura 2000

Direction départementale des territoires de Seine-et-Marne



Évaluation des incidences Natura 2000

Principes :

1. évaluer impacts des projets sur habitats espèces N2000
2. optimiser projets / impacts
3. encadrer autorisation - voire s'opposer

⇒ **Non pas empêcher mais concevoir un projet moins impactant**

L'évaluation des incidences : responsabilité du pétitionnaire

proportionnée aux enjeux du site et à l'activité

3 listes de référence :

une liste nationale (arrêté ministériel)

2 listes locales (arrêtés préfectoraux)



Évaluation des incidences Natura 2000

Concernant le Bois de Vaires :

1^{ère} liste locale :

- Parking, aires d'accueil gens du voyage soumis à déclaration
- Manifestations sportives > 300 p. soumises à autorisation ou déclaration

2^{ème} liste locale :

- Création de places de dépôt
- Boisement > 0,15 ha
- Assèchement, mise en eau, remblais de zone humide > 0,01 ha (Loi sur l'Eau 0,1 ha)
- Aire de jeux, sports ou loisirs > 2 ha
- Création de chemin ou sentier



<http://seine-et-marne.n2000.fr/en-savoir-plus/les-etudes-d-incidences-natura-2000>

Le régime d'évaluation des incidences

Un projet portant atteinte à l'intégrité d'un site N2000 ne peut être autorisé que sous trois conditions :

- absence de solutions alternatives,
- et/ou raisons impératives d'intérêt public majeur,
- mesures compensatoires pour préserver la cohérence globale du réseau Natura 2000

Information Préfet -> MTES -> Commission européenne

Programme prévisionnel d'actions

2019 - 2020

- Suivi des travaux sur la mégaphorbiaie
- Réflexion contrats Natura 2000 Bois communal et AEV
- Signature de la Charte Natura 2000 côté AEV
- Mise à jour plaquette de communication Natura 2000



Merci pour votre attention

