

# PRÉSENTATION DE LA DÉMARCHÉ POUR L'ÉLABORATION DU DOCUMENT D'OBJECTIFS DU SITE LOING LUNAIN



## ☛ LA DÉMARCHE NATURA 2000 EN FRANCE

- ➔ Principes fondateurs
- ➔ Comité de pilotage
- ➔ Document d'objectifs

## ☛ PRÉSENTATION DU SITE

- ➔ Localisation
- ➔ Composition du site
- ➔ Espèces désignées
- ➔ Habitats désignés

## ☛ PHASE D'ÉLABORATION DU DOCOB ET MOYENS MIS EN OEUVRE

- ➔ Suivi, animation et communication
- ➔ Analyse de l'existant
- ➔ Définition des mesures appropriées
- ➔ Document final

## ☛ CALENDRIER

## ☛ EXEMPLES : LE DRAGON ET LE PETIT MORIN

## ☛ LA DÉMARCHE NATURA 2000 EN FRANCE

### ➔ Principes fondateurs

### ➔ Démarche française

## ☛ PRÉSENTATION DU SITE

### ➔ Localisation

### ➔ Composition du site

### ➔ Espèces désignées

### ➔ Habitats désignés

## ☛ PHASE D'ÉLABORATION DU DOCOB ET MOYENS MIS EN OEUVRE

### ➔ Suivi, animation et communication

### ➔ Analyse de l'existant

### ➔ Définition des mesures appropriées

### ➔ Document final

## ☛ CALENDRIER

## ☛ EXEMPLES : LE DRAGON ET LE PETIT MORIN

## PRINCIPES FONDATEURS

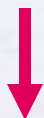
### CONSTAT DES ETATS MEMBRES DE L'EUROPE

- Forte diminution de la biodiversité (diminution des populations, disparition d'espèces)
- Altération ou disparitions de milieux naturels

### DÉMARCHE

#### LA DIRECTIVE « OISEAUX » 1979

**CONSERVATION** à long terme  
des espèces d'oiseaux  
sauvages



Zones de Protection spéciales (ZSP)

#### LA DIRECTIVE « HABITAT » 1992

**CONSERVATION** d'espèces de  
faune et de flore sauvages  
ainsi que de leur habitat



Zones Spéciales de Conservation (ZSC)



Réseau Natura 2000

## ☛ LA DÉMARCHE NATURA 2000 EN FRANCE

- ➔ Principes fondateurs
- ➔ **Comité de pilotage**
- ➔ Document d'objectifs

## ☛ PRÉSENTATION DU SITE

- ➔ Localisation
- ➔ Composition du site
- ➔ Espèces désignées
- ➔ Habitats désignés

## ☛ PHASE D'ÉLABORATION DU DOCOB ET MOYENS MIS EN OEUVRE

- ➔ Suivi, animation et communication
- ➔ Analyse de l'existant
- ➔ Définition des mesures appropriées
- ➔ Document final

## ☛ CALENDRIER

## ☛ EXEMPLES : LE DRAGON ET LE PETIT MORIN

## COMITÉ DE PILOTAGE

### COMITE DE PILOTAGE et CONCERTATION

- Large représentation des acteurs : Etats et services déconcentrés – Collectivités territoriales et leurs groupement – Propriétaires et exploitants de biens ruraux – Organismes consulaires – Organismes professionnelles – Organismes de protection de la nature
- Concertation au sein du comité de pilotage et des comités techniques restreints
- Concertation lors des rencontres des acteurs locaux du site et des réunions publiques



## ☛ LA DÉMARCHE NATURA 2000 EN FRANCE

- ➔ Principes fondateurs
- ➔ Comité de pilotage
- ➔ **Document d'objectifs**

## ☛ PRÉSENTATION DU SITE

- ➔ Localisation
- ➔ Composition du site
- ➔ Espèces désignées
- ➔ Habitats désignés

## ☛ PHASE D'ÉLABORATION DU DOCOB ET MOYENS MIS EN OEUVRE

- ➔ Suivi, animation et communication
- ➔ Analyse de l'existant
- ➔ Définition des mesures appropriées
- ➔ Document final

## ☛ CALENDRIER

## ☛ EXEMPLES : LE DRAGON ET LE PETIT MORIN

## DOCUMENT D'OBJECTIFS

### CONTENU

- ➔ Description et cartographie de l'état de conservation des habitats et des espèces
- ➔ Description des exigences écologiques des espèces concernées
- ➔ Analyse des activités humaines sur le site, au regard de leurs effets sur l'état de conservation des habitats
- ➔ Définition des objectifs et des enjeux de conservation
- ➔ Rédaction de la charte Natura 2000
- ➔ Rédaction des mesures contractuelles pour l'atteinte des objectifs de conservation
- ➔ Rédaction des modalités de suivi des mesures projetées
- ➔ Rédaction des méthodes à appliquer pour la surveillance et le suivi du site
- ➔ Bibliographie



## **DOCUMENT D'OBJECTIFS**

### **OBJECTIFS**

- ➔ **Maintenir ou rétablir les habitats naturels et les populations d'espèces de faune et de flore sauvages dans un état favorable**
- ➔ **Habitats naturels en état de conservation favorable = aire de répartition naturelle stable ou en extension**
- ➔ **Espèces en état de conservation favorable = aire de répartition naturelle stable et population équilibrée**

### **MOYENS D' ACTIONS**

- ➔ **Contractualisation basée sur le volontariat : contrats Natura 2000 et autres mesures, de la Charte Natura 2000**

### **PÉRIMÈTRE ET PERSONNES CONCERNÉS**

- ➔ **Toute parcelle située pour tout ou partie sur le site**
- ➔ **Toute personne physique ou morale, publique ou privée, titulaire de droits réels ou personnels à jour dans ses redevances**

### **MOYENS FINANCIERS**

- ➔ **Rétribution financière en fonction des mesures contractées**
- ➔ **Exonération de taxe foncière sur les terrains non bâtis**

## ☛ LA DÉMARCHE NATURA 2000 EN FRANCE

- ➔ Principes fondateurs
- ➔ Comité de pilotage
- ➔ Document d'objectifs

## ☛ PRÉSENTATION DU SITE

- ➔ Localisation
- ➔ Composition du site
- ➔ Espèces désignées
- ➔ Habitats désignés

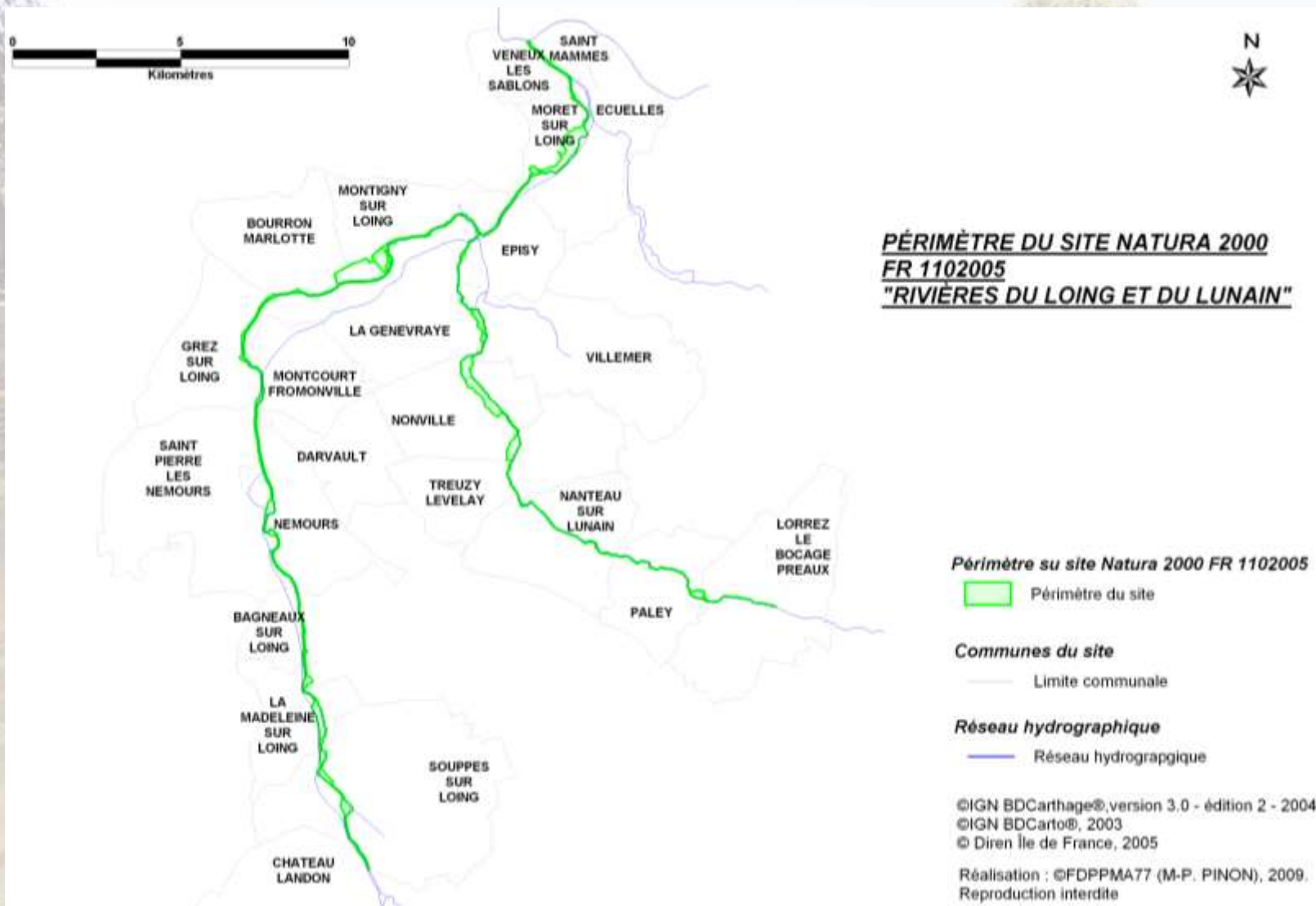
## ☛ PHASE D'ÉLABORATION DU DOCOB ET MOYENS MIS EN OEUVRE

- ➔ Suivi, animation et communication
- ➔ Analyse de l'existant
- ➔ Définition des mesures appropriées
- ➔ Document final

## ☛ CALENDRIER

## ☛ EXEMPLES : LE DRAGON ET LE PETIT MORIN

## LOCALISATION



**24 communes - 2 rivières - Zones humides**

## ☛ LA DÉMARCHE NATURA 2000 EN FRANCE

- ➔ Principes fondateurs
- ➔ Comité de pilotage
- ➔ Document d'objectifs

## ☛ PRÉSENTATION DU SITE

- ➔ Localisation
- ➔ **Composition du site**
- ➔ Espèces désignées
- ➔ Habitats désignés

## ☛ PHASE D'ÉLABORATION DU DOCOB ET MOYENS MIS EN OEUVRE

- ➔ Suivi, animation et communication
- ➔ Analyse de l'existant
- ➔ Définition des mesures appropriées
- ➔ Document final

## ☛ CALENDRIER

## ☛ EXEMPLES : LE DRAGON ET LE PETIT MORIN

## COMPOSITION DU SITE

### COMPOSITION DU SITE :

382 hectares

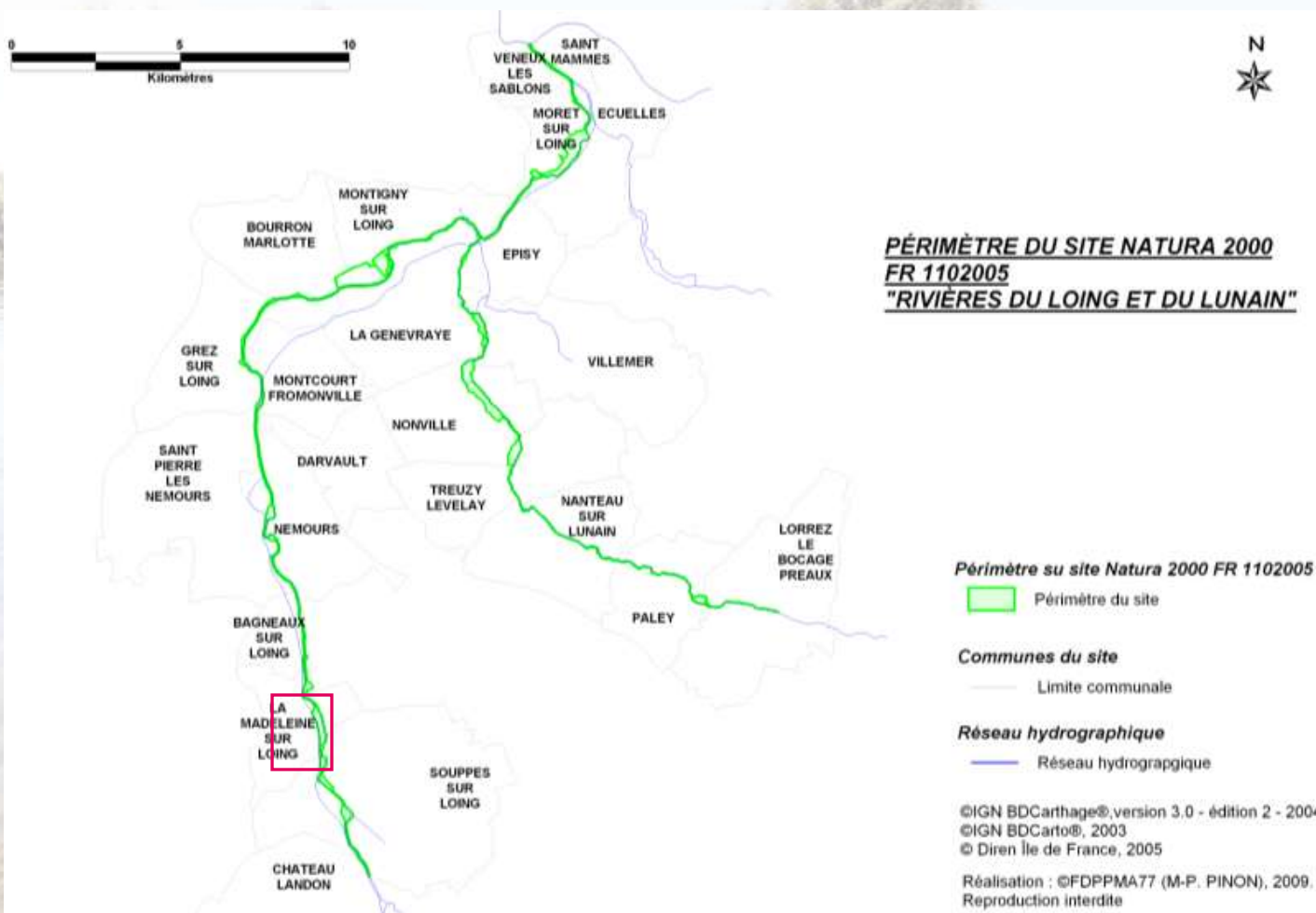
58 km rivières (sans les bras secondaires)

→ Eaux douces intérieures - 5 %

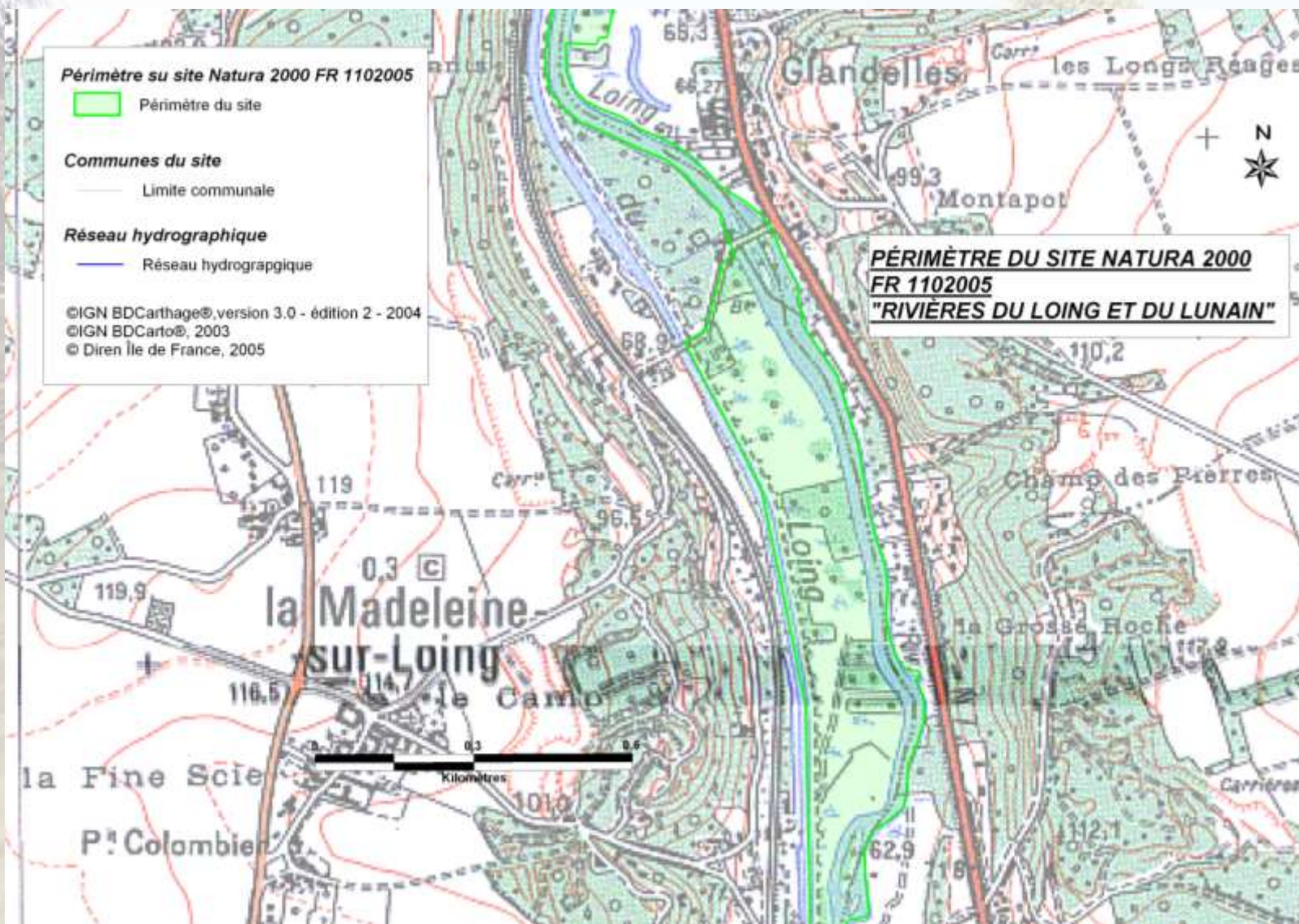
→ Forêt artificielle en monoculture - 15 %

→ Prairies semi-naturelles humides, Prairies mésophiles améliorées - 10 %

→ Marais, Bas-marais, Tourbières - 5 %



## COMPOSITION DU SITE



## COMPOSITION DU SITE

### HABITATS NATURELS PRÉSENTS

- Rivières des étages planitiaire à montagnard avec végétation du Ranunculion fluitantis et du Callitriche-Batrachion = 10 % de la surface du site
- Mégaphorbiaies hygrophiles d'ourlets planitiales et des étages montagnard à alpin = 5 % de la surface du site

### ESPÈCES VÉGÉTALES PRÉSENTES

- Bouvière (*Rhodeus sericeus amarus*)
- Chabot (*Cottus gobio*)
- Grande Alose (*Alosa alosa*)
- Lamproie de Planer (*Lampetra planeri*)
- Loche de rivière (*Cobitis taenia*)

## ☛ LA DÉMARCHE NATURA 2000 EN FRANCE

- ➔ Principes fondateurs
- ➔ Comité de pilotage
- ➔ Document d'objectifs

## ☛ PRÉSENTATION DU SITE

- ➔ Localisation
- ➔ Composition du site
- ➔ **Espèces désignées**
- ➔ Habitats désignés

## ☛ PHASE D'ÉLABORATION DU DOCOB ET MOYENS MIS EN OEUVRE

- ➔ Suivi, animation et communication
- ➔ Analyse de l'existant
- ➔ Définition des mesures appropriées
- ➔ Document final

## ☛ CALENDRIER

## ☛ EXEMPLES : LE DRAGON ET LE PETIT MORIN



## ESPÈCES DÉSIGNÉES

### CHABOT



### LAMPROIE DE PLANER



### LOCHE DE RIVIÈRE



## CARACTÉRISTIQUES BIOLOGIQUES/ ÉCOLOGIQUES

→ Eaux courantes, peu profondes, fraîches, oxygénées, à fond caillouteux

→ Oeufs déposés dans un nid de graviers

→ Carnassier, chasse à l'affût

→ Reproduction février à juin

→ Stade larvaire de 5 à 6 ans

→ La métamorphose (septembre-novembre jusqu'au printemps suivant), reproduction d'avril à mai sur un nid – pas de nutrition

→ Larve planctonophage, adulte ne mange pas

→ Eaux courantes, peu profondes, fraîches, oxygénées, fond de sable et de vase

→ Reproduction fin avril à juin (eaux courantes, sable, racines)

→ Vit la nuit

## MENACES

→ Modification du lit, de la vitesse du courant = curage, recalibrage, barrage,...

→ Pollution organique et chimique = azote, phosphore, métaux lourds, pesticides, herbicides,...

## ESPÈCES DÉSIGNÉES

### GRANDE ALOSE



### BOUVIÈRE



### CARACTÉRISTIQUES BIOLOGIQUES/ ÉCOLOGIQUES

- Migrateur, reproduction en rivière, croissance en mer
- Retour en rivière entre février et juin
- Reproduction entre mai et mi août
- Reproduction dans les eaux courantes à substrat grossier
- Meurt après la reproduction
- Reproduction avril à août
- Reproduction ostracophile (moules d'eau douces)
- Grégaire vivant en banc
- Eaux calmes, fond limoneux et sableux, herbiers
- Phytophage et détritivore

### MENACES

- Rupture continuité écologique
- Modification du lit, de la vitesse du courant = curage, recalibrage, barrage,...
- Pollution organique et chimique
- Pollution organique et chimique = azote, phosphore, métaux lourds, pesticides, herbicides,...
- Modification du lit, de la vitesse du courant = curage, recalibrage, barrage,...
- Disparition uniodidés

## ☛ LA DÉMARCHE NATURA 2000 EN FRANCE

- ➔ Principes fondateurs
- ➔ Comité de pilotage
- ➔ Document d'objectifs

## ☛ PRÉSENTATION DU SITE

- ➔ Localisation
- ➔ Composition du site
- ➔ Espèces désignées
- ➔ Habitats désignés

## ☛ PHASE D'ÉLABORATION DU DOCOB ET MOYENS MIS EN OEUVRE

- ➔ Suivi, animation et communication
- ➔ Analyse de l'existant
- ➔ Définition des mesures appropriées
- ➔ Document final

## ☛ CALENDRIER

## ☛ EXEMPLES : LE DRAGON ET LE PETIT MORIN

## HABITATS DÉSIGNÉS

### RIVIÈRES



### MÉGAPHORBIAIES



### CARACTÉRISTIQUES ÉCOLOGIQUES

- ➔ Eaux plus ou moins courantes
- ➔ Végétation dominée par renoncules, potamots, callitriches

- ➔ Végétation de hautes herbes de type mégaphorbiaie et de lisière forestière
- ➔ Soumise aux inondations temporaires

### MENACES

- ➔ Pollution organique et chimique = azote, phosphore, métaux lourds, pesticides, herbicides,...
- ➔ Modification du lit, de la vitesse du courant = curage, recalibrage, barrage,...

- ➔ Pollution organique et chimique = azote, phosphore, métaux lourds, pesticides, herbicides,...
- ➔ Modification du lit, de la vitesse du courant = curage, recalibrage, barrage,...
- ➔ Remblai des zones humides
- ➔ Dignes et merlon le long des rivières
- ➔ Tassement des sols par engins (débardage, ...)

## ☛ LA DÉMARCHE NATURA 2000 EN FRANCE

- ➔ Principes fondateurs
- ➔ Comité de pilotage
- ➔ Document d'objectifs

## ☛ PRÉSENTATION DU SITE

- ➔ Localisation
- ➔ Composition du site
- ➔ Espèces désignées
- ➔ Habitats désignés

## ☛ PHASE D'ÉLABORATION DU DOCOB ET MOYENS MIS EN OEUVRE

- ➔ **Suivi, animation et communication**
- ➔ Analyse de l'existant
- ➔ Définition des mesures appropriées
- ➔ Document final

## ☛ CALENDRIER

## ☛ EXEMPLES : LE DRAGON ET LE PETIT MORIN

## SUIVI, ANIMATION, COMMUNICATION

### TABLEAU DE BORD

- Étapes, rendus intermédiaires, état d'avancement
- Remanié au fur et à mesure

### ANIMATION

- 4 comités de pilotage
- 2 réunions de chaque comité technique restreint « connaissance milieux naturels » : Lunain - Loing
- 2 réunions de chaque comité technique restreint « activités socio économiques » : Agriculture – Autres activités
- 3 réunions du comité technique restreint « rédaction des MAET, des contrats Natura 2000, de la charte Natura 2000
- Entretien individuel avec les 24 maires du site
- Entretien individuel avec les principaux acteurs économiques

## SUIVI, ANIMATION, COMMUNICATION

### BULLETINS « INFO SITE »

- Publié après chaque comité de pilotage
- Format A4

### FORUM DE DISCUSSION

- Information sur l'avancement
- Documents en ligne

### EXPOSITION

- 6 panneaux
- Sur les communes du site

### ANIMATIONS EN MILIEU SCOLAIRE

- Découverte des milieux des milieux aquatiques
- Découverte du Loing et du Lunain
- Présentation de la démarche Natura 2000

## SUIVI, ANIMATION, COMMUNICATION

### MOYENS HUMAINS

- Chef de projet (Pinon)
- Ingénieur (Houeix)
- Agents de développement (Benoist, Bruhais)
- Ouvriers piscicoles (Lefeuvre, Gobert)
- Technicien Natura 2000 (à recruter)

### MOYENS TECHNIQUES

- Ordinateurs portables, vidéo projecteur
- Expérience d'opérateur Natura 2000
- Outils pédagogiques



## ☛ LA DÉMARCHE NATURA 2000 EN FRANCE

- ➔ Principes fondateurs
- ➔ Comité de pilotage
- ➔ Document d'objectifs

## ☛ PRÉSENTATION DU SITE

- ➔ Localisation
- ➔ Composition du site
- ➔ Espèces désignées
- ➔ Habitats désignés

## ☛ PHASE D'ÉLABORATION DU DOCOB ET MOYENS MIS EN OEUVRE

- ➔ Suivi, animation et communication
- ➔ **Analyse de l'existant**
- ➔ Définition des mesures appropriées
- ➔ Document final

## ☛ CALENDRIER

## ☛ EXEMPLES : LE DRAGON ET LE PETIT MORIN

## ANALYSE DE L'EXISTANT

### BIBLIOGRAPHIE

- Porter à connaissance
- Études existantes, archives départementales
- Bases de données par convention

### CARTOGRAPHIE DES HABITATS D'ESPÈCES

- Mai à septembre 2010
- A pied ou en canoë de l'ensemble du linéaire rivière (cours principal et bras)
- GPS, SIG, formulaires de saisie
- Connaissance des exigences écologiques des espèces du site
- Relevé des paramètres du milieu : faciès, granulométrie,...
- Relevé des facteurs de perturbation : rejet, remblais, digues, barrages,...
- Relevé des autres espèces et habitats de la Directive rencontrés

### INVENTAIRES PISCICOLES

- Pêches électriques d'inventaires : 5 sur le Lunain (EPA), 5 sur le Loing (EPA)
- Pêches électriques de sondages : 7 sur le Lunain, 7 sur le Loing
- Pêche au engins (sondage) : 7 sur le Loing

## ANALYSE DE L'EXISTANT

### ANALYSE ÉCOLOGIQUE

- Connaissance des exigences écologiques
- Cartographie de habitats
- Qualité de l'eau des milieux aquatiques
- Bilan des activités anthropiques (nature, localisation, fréquence, poids, actuelles, passées,...)
- État de conservation des habitats

### HIERARCHISATION DES ENJEUX ET OBJECTIFS

- Valeur patrimoniale des habitats et espèces à différentes échelles
- État de conservation sur le site
- Facilité de restauration des habitats et espèces

## **ANALYSE DE L'EXISTANT**

### **MOYENS HUMAINS**

- ➔ Chef de projet (Pinon)
- ➔ Ingénieur (Houeix)
- ➔ Agents de développement (Benoist, Bruhais)
- ➔ Ouvriers piscicoles (Lefeuvre, Gobert)
- ➔ Technicien Natura 2000 (à recruter)

### **MOYENS TECHNIQUES**

- ➔ GPS, ordinateurs
- ➔ Canoë kayak, véhicules
- ➔ Matériels de pêche électrique (Héron, Martin pêcheur)
- ➔ Formation du personnel aux pêches électriques et à la détermination ichthyologique
- ➔ Matériel de prélèvement et d'analyse IBGN, compétences en interne
- ➔ Engagement d'un pêcheur professionnel pour les pêches aux engins sur le Loing
- ➔ Tissu associatif et réseau d'ingénieurs des fédérations de pêche en France
- ➔ Formations Natura 2000

## ☛ LA DÉMARCHE NATURA 2000 EN FRANCE

- ➔ Principes fondateurs
- ➔ Comité de pilotage
- ➔ Document d'objectifs

## ☛ PRÉSENTATION DU SITE

- ➔ Localisation
- ➔ Composition du site
- ➔ Espèces désignées
- ➔ Habitats désignés

## ☛ PHASE D'ÉLABORATION DU DOCOB ET MOYENS MIS EN OEUVRE

- ➔ Suivi, animation et communication
- ➔ Analyse de l'existant
- ➔ **Définition des mesures appropriées**
- ➔ Document final

## ☛ CALENDRIER

## ☛ EXEMPLES : LE DRAGON ET LE PETIT MORIN

# DÉFINITION DES MESURES APPROPRIÉES

## LA CHARTE NATURA 2000

- Cahier des charges : circulaires ministérielles
- Modèle départemental adapté au site

## LES MESURES AGRO ENVIRONNEMENTALES TERRITORIALISÉES

- Cahier des charges : circulaires ministérielles
- Combinaison de mesures simples
- Ajustement départemental

## LES CONTRATS NATURA 2000

- Cahier des charges : circulaires ministérielles
- Guides techniques à rédiger

## LES AUTRES MESURES

- Cahier des charges à définir
- Guides techniques à rédiger



## **DÉFINITION DES MESURES APPROPRIÉES**

### **QUI PEUT SIGNER ?**

→ Propriétaire ou ayant droit d'une parcelle dans le site ou en partie dans le site, à jour dans ses redevances

### **INDEMNISATION FINANCIÈRE ?**

→ Rétribution financière fixée dans les cahiers des charges sur 5 ans pour les MAET, les contrats Natura 2000 et autres mesures

→ Exonération de la taxe foncière sur le non bâti pour la Charte Natura 2000



# DÉFINITION DES MESURES APPROPRIÉES

## MOYENS HUMAINS

- ➔ Chef de projet (Pinon)
- ➔ Ingénieur (Houeix)
- ➔ Agents de développement (Benoist, Bruhais)
- ➔ Ouvriers piscicoles (Lefeuvre, Gobert)
- ➔ Technicien Natura 2000 (à recruter)

## MOYENS TECHNIQUES

- ➔ Expérience de réalisation de documents d'objectifs
- ➔ Circulaires ministérielles
- ➔ Tissu associatif
- ➔ Réseau d'ingénieurs des fédérations de pêche en France
- ➔ Formations Natura 2000



## ☛ LA DÉMARCHE NATURA 2000 EN FRANCE

- ➔ Principes fondateurs
- ➔ Comité de pilotage
- ➔ Document d'objectifs

## ☛ PRÉSENTATION DU SITE

- ➔ Localisation
- ➔ Composition du site
- ➔ Espèces désignées
- ➔ Habitats désignés

## ☛ PHASE D'ÉLABORATION DU DOCOB ET MOYENS MIS EN OEUVRE

- ➔ Suivi, animation et communication
- ➔ Analyse de l'existant
- ➔ Définition des mesures appropriées
- ➔ **Document final**

## ☛ CALENDRIER

## ☛ EXEMPLES : LE DRAGON ET LE PETIT MORIN



## ☛ LA DÉMARCHE NATURA 2000 EN FRANCE

- ➔ Principes fondateurs
- ➔ Comité de pilotage
- ➔ Document d'objectifs

## ☛ PRÉSENTATION DU SITE

- ➔ Localisation
- ➔ Composition du site
- ➔ Espèces désignées
- ➔ Habitats désignés

## ☛ PHASE D'ÉLABORATION DU DOCOB ET MOYENS MIS EN OEUVRE

- ➔ Suivi, animation et communication
- ➔ Analyse de l'existant
- ➔ Définition des mesures appropriées
- ➔ Document final

## ☛ CALENDRIER

## ☛ EXEMPLES : LE DRAGON ET LE PETIT MORIN

## CALENDRIER

Echéancier	2010													2011						
	déc	jan	fév	mars	avr	mai	juin	juil	aoû	sept	oct	nov	déc	jan	fév	mars	avr	mai	juin	juil
<b>ANIMATION</b>																				
Comités de pilotage																				
Réunions de concertation																				
Bulletins "Info site"																				
Bulletins d'informations communaux																				
<b>COMMUNICATION</b>																				
Exposition																				
<b>CONCERTATION</b>																				
Rencontre des principaux acteurs économiques et structures professionnelles																				
Rencontre des communes																				
<b>DIAGNOSTICS</b>																				
Bibliographie																				
Diagnostic Milieu																				
Diagnostic Socio-économique																				
<b>DOCUMENT D'OBJECTIFS</b>																				
Rédaction et saisie des données																				

## ☛ LA DÉMARCHE NATURA 2000 EN FRANCE

- ➔ Principes fondateurs
- ➔ Comité de pilotage
- ➔ Document d'objectifs

## ☛ PRÉSENTATION DU SITE

- ➔ Localisation
- ➔ Composition du site
- ➔ Espèces désignées
- ➔ Habitats désignés

## ☛ PHASE D'ÉLABORATION DU DOCOB ET MOYENS MIS EN OEUVRE

- ➔ Suivi, animation et communication
- ➔ Analyse de l'existant
- ➔ Définition des mesures appropriées
- ➔ Document final

## ☛ CALENDRIER

## ☛ EXEMPLES : LE DRAGON ET LE PETIT MORIN

## EXEMPLES : LE PETIT MORIN ET LE DRAGON

FICHE TERRAIN		
Date		Photos
Temps		N°
Température extérieure		N°
Température de l'eau		N°
N° sous-secteur		N°
Commune		N°
Accès		N°

LIT MINEUR			
Largeur ET profondeur			
Facès d'écoulement	Dominant :		Accessoire :
Substrat	Dominant :		Accessoire :
Végétation aquatique	Superficie :		Espèces :
Colmatage	Superficie :		Nature :
Eclairage du lit	Rive gauche :		Rive droite :

BERGES			
Hauteur	Rive gauche :		Rive droite :
	Pente	Rive gauche :	Rive droite :
		Rive gauche :	Rive droite :
Végétation	Espèces :		

HABITATS			
Habitats de berges	Rive gauche :		Rive droite :
Nature des habitats de berges	Rive gauche :		Rive droite :
Habitat du lit			
Nature de l'habitat du lit			

ZONES FAVORABLES A LA REPRODUCTION				
Largeur et longueur OU Surface	N° GPS	Granulométrie	Fonctionnalité	Espèce piscicole concernée
1				
2				
3				
4				
5				

SUR LA CARTE ET LE GPS		OBSERVATIONS
Nature	N° GPS	
Zones d'érosions majeures		
Dépôts d'ordures		
Mouïns (N°)		
Remblais		
Rejets		
Pompages		
Abreuvoirs		
Affluents		
Embâcles		
Pont		
Seuils		

### Bordereau d'inventaire Habitats

**IDENTIFIANTS**  
 Observateur (s) : .....  
 Organisme : .....  
 Date observation (j/m/a) : ..... Temps : .....

**LOCALISATION**  
 Commune(s) : ..... Dept. : 77  
 Lieu-dit : .....  
 Coordonnées GPS : Aval X : ..... Y : .....  
 Amont X : ..... Y : .....

**INFORMATIONS SUR L'OBSERVATION**  
 Nature de l'observation :  Relevé phyto  Autres relevés floristiques  Interprétation in situ  Interprétation à distance  Photo-interprétation  
 Causes d'inaccessibilité :  Propriété privée (murs, grillage...)  Refus du propriétaire  Causes naturelles (eau, fourrés denses)  Autres  
 Cliché de l'habitat :  Oui  Non  
 Numéro des clichés : .....

**EXPOSITION ET ALTITUDE**  
 Nord  Sud  
 Nord-Est  Sud-Ouest  
 Est  Ouest  
 Sud-Est  Nord-Ouest  
 pas d'expo dominante  
 Altitude : ... m

**MORPHOLOGIE ET TOPOGRAPHIE DE LA STATION**

	km	hm	dm
1 - Terrain plat, sur plateau, en plaine			
2 - Replat et versant			
3 - versant			
Haute de versant			
Milieu de versant			
Bas de versant			
4 - Buttes, crêt			
5 - Convexité			
6 - Vallon			
7 - Vallée			
Pente	<input type="checkbox"/> < 1°	<input type="checkbox"/> 1 à 6°	<input type="checkbox"/> 6 à 27°
	<input type="checkbox"/> 27 à 45°	<input type="checkbox"/> 45 à 70°	<input type="checkbox"/> > 70°

**UNITE DE VEGETATION**  
 Simple  Mosaïque topographique  Mosaïque dynamique  Autres types | Nb d'habitats : .....

**COMMENTAIRES STATION**  
 .....  
 .....

**GEOLOGIE STATION**  
 Type de roche mère (d'après la carte géologique) :  
 Argiles  Calcaires  Gress  Sables calcaires  
 Grès  Limons  Marnes  Sables non calcaires  
 Remblais  Roches magmatiques  Roches métamorphiques  Alluvions  
 Granites  Schistes  Colluvions  
 Texture superficielle :  
 Argileuse  Argilo-limoneuse  Limoneuse  Limono sableuse  
 Gravelleuse  Gravelle caillouteuse  Caillouteuse  Blocs  
 Vaseuse  Tourbeuse  Sableuse  Sable graveleuse

# EXEMPLES : LE PETIT MORIN ET LE DRAGON



## EXEMPLES : LE PETIT MORIN ET LE DRAGON

### NATURA 2000

Bulletin d'information n°1 - Janvier 2010



### La rivière Dragon

#### POURQUOI NATURA 2000 ?

La dégradation des écosystèmes, par leur destruction ou leur conversion (déforestation suivie de monoculture, urbanisation,...) entraîne la mise en danger d'espèces animales et végétales.

En France, sur 4 500 espèces (végétales et animales) indigènes recensées, 943 sont menacées, 387 sont en danger ou vulnérables et 70 sont devenues rares. De plus, 25 sont déjà éteintes ou présumées éteintes. Entre 1982 et 2003, les surfaces agricoles et naturelles ont régressé de plus de 40%.

Ce constat est le même dans tous les Etats membres. La disparition des espèces et des habitats résulte des actions de l'homme. Leur préservation est devenue un enjeu à la fois pour la biodiversité et pour l'homme (préservation du cadre de vie, loisirs, santé, activités économiques,...).

#### QUELS OBJECTIFS POUR NATURA 2000 ?

La constitution d'un réseau écologique à l'échelle européenne doit permettre de répondre à cette problématique.

Chaque Etat membre, après consultation des experts locaux, a choisi un ensemble de milieux naturels hébergeant des espèces végétales et animales considérées comme indicatrices de la qualité des milieux naturels ou en voie de disparition. Ensuite, il lui appartient de mettre en oeuvre des mesures pour les maintenir dans un état de conservation favorable. Ce travail est réalisé à l'échelle de chaque site.

#### QUELS ATOUTS POUR NOTRE TERRITOIRE ?

Natura 2000 représente un véritable enjeu de développement durable pour des territoires ruraux remarquables. Il permet de concilier la sauvegarde de la biodiversité et le maintien des activités humaines dans le cadre d'une réflexion locale animée par tous les acteurs concernés par la vie du site.

Le réseau Natura 2000 n'est ni un musée où la vie serait figée, ni une carte postale d'une nature vierge où l'homme ne serait que spectateur.

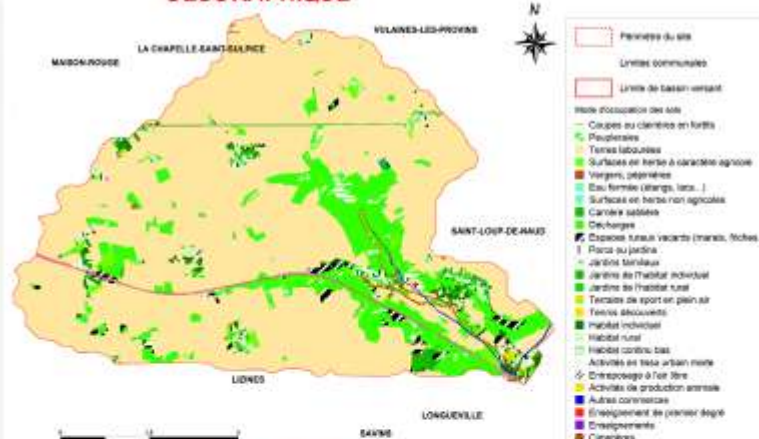
**ÉCOSYSTÈME** - Un écosystème désigne l'ensemble formé par une association ou communauté d'êtres vivants (biocénose) et son environnement géologique, pédologique et atmosphérique (biotope). Les éléments constituant un écosystème développent un réseau d'interdépendance qui permet le maintien et le développement de la vie.



Source: Fédération de Seine et Marne pour la pêche et le protecteur du milieu aquatique

#### LOCALISATION DU SITE ET CONTEXTE

##### GÉOGRAPHIQUE



##### PRÉSENTATION DU SITE

Le site Natura 2000 Dragon est composé à la fois par la rivière Dragon, le ru de Saint Loup et par des zones terrestres situées dans la partie amont du ru du Dragon.

Ce site a été choisi dans les années 90 pour faire partie du futur réseau Natura 2000 car il hébergeait des espèces piscicoles patrimoniales : le Chabot, la Lampiole de planer et la Loche de rivière.

##### COMPOSITION DU SITE :

- Eaux douces intérieures (Eaux stagnantes, Eaux courantes) - 70 %
- Forêts caducifoliées - 20 %
- Zones de plantations d'arbres (incluant les Vergers, Vignes, Dehesas) - 5 %
- Marais (végétation de ceinture), Bas-marais, Tourbières - 5 %



Source: Fédération de Seine et Marne pour la pêche et le protecteur du milieu aquatique





## EXEMPLES : LE PETIT MORIN ET LE DRAGON

### LES ESPÈCES ET LEURS HABITATS

#### Le Chabot (*Cottus gobio*)

Le Chabot se reproduit de février à juin. Dans les eaux fraîches, le mâle construit le nid dans des zones de graviers et de pierres.

Le chabot est un poisson au comportement territorial et sédentaire. Il est actif très tôt le matin ou en soirée. Il recherche sa nourriture en chassant à l'affût et en aspirant les proies passant à sa portée.

Il vit sur les fonds de cailloux, graviers, blocs.

Pendant la journée, il reste plutôt discret, se cachant parmi les pierres ou les plantes. Il reste disséminé suivant les abris.



Source : <http://vieux.41-biodiversite.fr/Fischseiten/koppe.htm>

#### La Lamproie de planer (*Lampetra planeri*)

La lamproie de planer se reproduit de mars à mai sur un substrat de gravier et de sable (la jonction des alternances entre les radiers et les mouilles), dans des zones à courant moyen.

Le nid, ovale et petit (20 à 40 cm de large et de 2 à 10 cm de profondeur), est élaboré avec des graviers et du sable. Plus de 30 individus des deux sexes peuvent s'accoupler ensemble, jusqu'à cent fois par jour. Les géniteurs meurent après la reproduction.

Les larves issues de l'éclosion des oeufs se laissent dériver vers des zones de sédimentation (limon, vase) et y restent pendant 5 à 6 ans jusqu'à leur unique reproduction.



Source : <http://vieux.41-biodiversite.fr/Fischseiten/koppe.htm>

#### La Loche de rivière (*Cobitis taenia*)

La loche de rivière se reproduit de fin avril à juin. La ponte se déroule dans les eaux courantes et peu profondes sur du sable et des racines. Les oeufs ont un diamètre de 1 mm environ et éclosent en 8 jours (à 15°C). Les alevins deviennent benthiques presque immédiatement après l'éclosion.

Elle mesure de 6 à 12 cm, les mâles restant les plus petits. Elle vit enterrée dans le sable ou dans la vase au cours de la journée, la Loche de rivière devient active au crépuscule. Elle hiberne dans la vase des fossés.

Sa nourriture se compose de vers et de particules organiques qu'elle sépare des bouchées de sable grâce au filtre branchial.

La Loche de rivière aime les fonds sableux des milieux à cours lent : rivières de plaine, lacs, ballastières et sablières, en bordure de chenil vif, souvent à proximité des rives.



Source : [http://www.mundascuanto.org/galerias/comercio\\_wiki/pedia.org/450/Cobitis](http://www.mundascuanto.org/galerias/comercio_wiki/pedia.org/450/Cobitis)



Source : Fédération de Seine et Marne pour la pêche et la protection du milieu aquatique

### Pour plus d'informations

#### RESEAU NATURA 2000



[www.natura2000.fr](http://www.natura2000.fr)

#### PRÉSIDIENCE DU COMITÉ DE PILOTAGE



Communauté de commune de la GERBE  
Madame Françoise GRIES

#### RÉALISATION DU DOCUMENT D'OBJECTIFS



Fédération de Seine et Marne pour la Pêche et la Protection du Milieu Aquatique  
Mademoiselle PINON  
Marie Pierre

#### SERVICES DE L'ÉTAT



Direction Régionale de l'Environnement d'Île de France  
79 rue Benoist Malon  
94257 GENTILLY CEDEX  
Monsieur PATRIMONIO  
Olivier



Direction Départementale de l'Équipement et de l'Agriculture de Seine et Marne  
288 rue Georges Clemenceau  
Z.I de Vaux-le-Pénil  
BP 596  
77005 Melun Cedex  
Mademoiselle DURIEUX  
Nathalie

### PROCESSUS D'ÉLABORATION DU DOCUMENT D'OBJECTIFS



### RÔLE DU COMITÉ DE PILOTAGE

Le comité de pilotage local est l'organe central du processus de concertation. Son rôle est d'examiner, d'amender et de valider les documents et propositions que lui soumet l'opérateur. Réuni en formation plénière, il est appelé à valider le document d'objectifs.

#### Présidence du comité de pilotage

Communauté de Communes de la Gerbe  
Madame Françoise GRIES

#### Opérateur

La Fédération de Seine et Marne pour la Pêche et la Protection du Milieu Aquatique

### PROCHAINS RENDEZ VOUS

- Réunions publiques en 2010 pour présenter la démarche et répondre aux questions des habitants
- Exposition en mai 2010 dans les mairies de Saint Loup de Naud et Longueville pour présenter le site Natura 2000 la rivière Dragon
- Comité de pilotage de mi parcours en juin 2010
- Bulletin d'information N°2 en juillet 2010



# SITE NATURA 2000 FR 1102005 RIVIÈRES DU LOING ET DU LUNAIN



**MERCI DE VOTRE ATTENTION**

