



# Site Natura 2000 « Rivière du Vannetin »

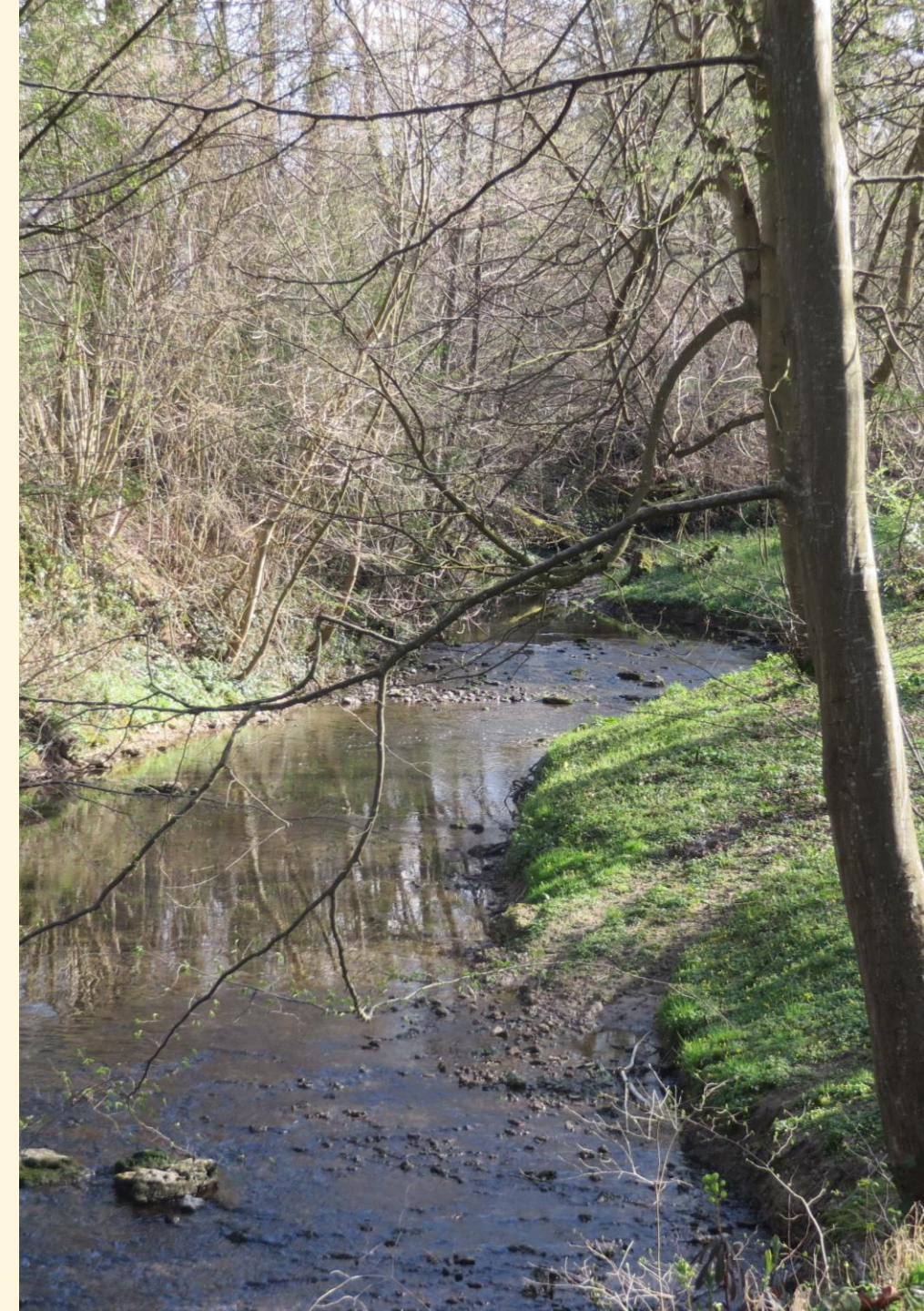
Comité de Pilotage

16 Juin 2021



# Ordre du jour

- Election de la structure porteuse
- Présentation de l'animation du site entre 2018 et 2020
- Echanges autour des perspectives d'actions sur le site



# Présentation du site Natura 2000



Affluent du  
Grand Morin

7 communes

20 km de  
cours d'eau

3 espèces d'intérêt  
communautaire

- Désigné en 2009, DOCOB validé en 2013
- Zone Spéciale de Conservation (Directive « Habitats, faune, flore ») depuis 2014
- Structure animatrice : Communauté de Communes des 2 Morins qui a mandaté la Fédération de Pêche de Seine et Marne pour assurer l'animation du site
- Animation depuis février 2014

# Espèces d'intérêt communautaire

Lamproie de Planer  
(*Lampetra planeri*)



Chabot fluviatile  
(*Cottus perifretum*)

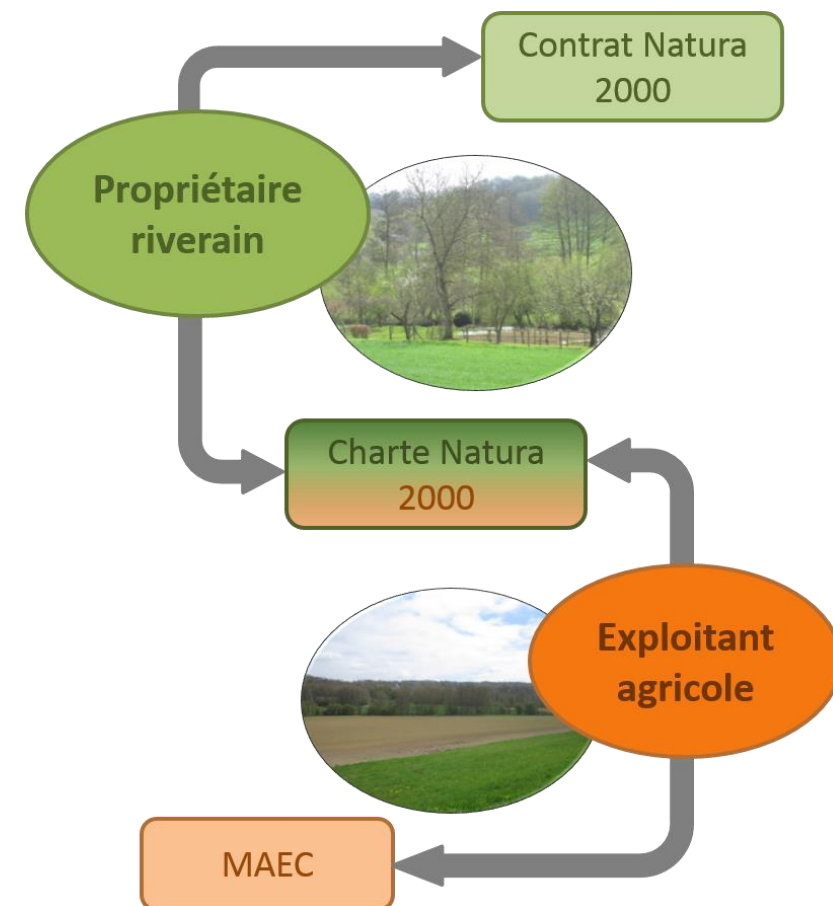


Mulette épaisse  
(*Unio crassus*)



# Missions de la structure animatrice N2000

- L'animation d'un site Natura 2000, c'est :
  - **Conserver / valoriser** les espèces et les habitats naturels,
  - **En concertation** avec les riverains, les élus et les acteurs locaux,
  - Pour concilier les activités socio-économiques avec la préservation du patrimoine biologique,
  - Grâce à des **contractualisations volontaires** entre les propriétaires / usagers et l'Etat :
    - Charte Natura 2000,
    - Contrats Natura 2000,
    - Mesures Agro-Environnementales et Climatiques (MAEC)



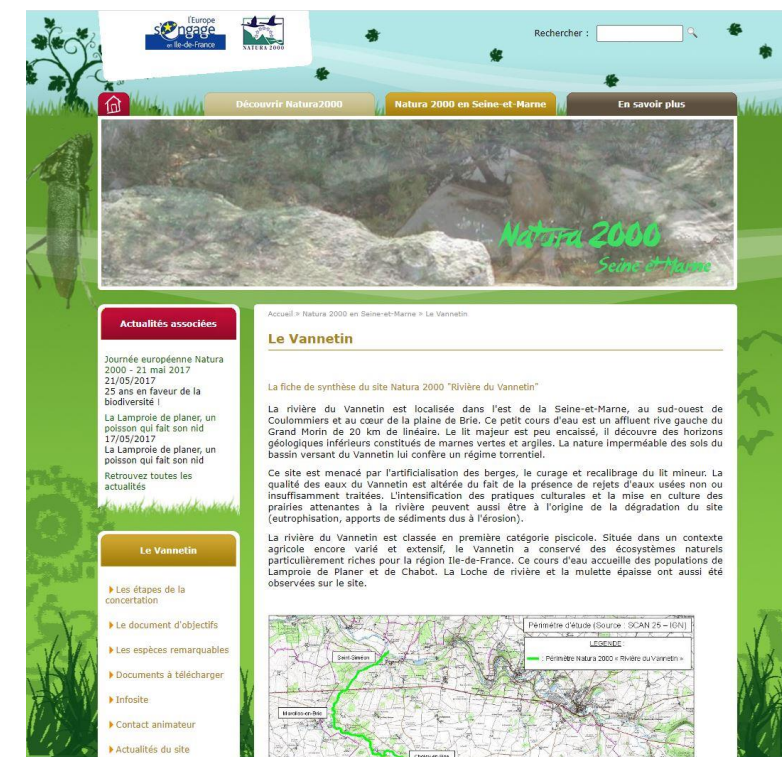
# Missions de la structure animatrice N2000

1. Information, communication et sensibilisation sur le site Natura 2000
2. Suivi des Evaluations d'Incidence Natura 2000
3. Réalisation des suivis écologiques
4. Veille à la cohérence des politiques publiques
5. Contractualisation, Gestion de l'habitat et des espèces
6. Gestion administrative, financière et animation de la gouvernance du site



# Communication et information entre 2018 et 2020

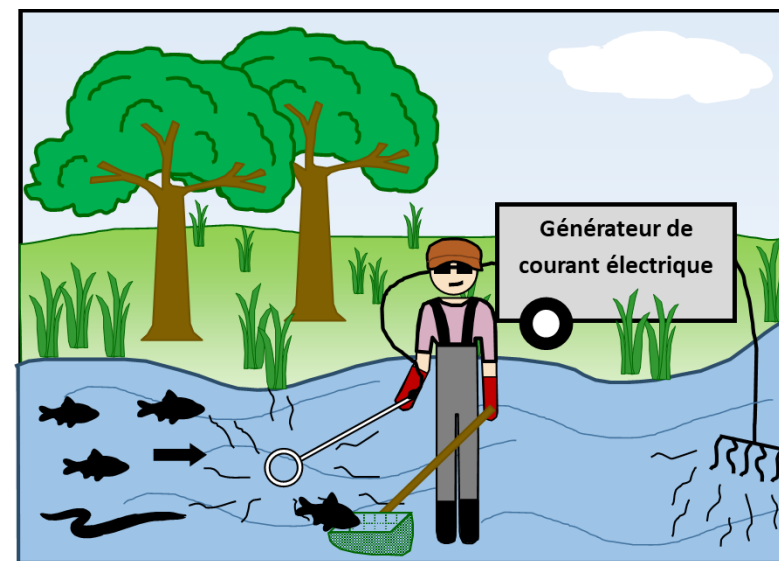
- Mise à jour site internet <http://seine-et-marne.n2000.fr/>
  - Ajout des derniers bilans d'animation et de suivi écologique
  - Ajout des nouveaux support pédagogiques
- Mise à jour plaquette de présentation du site à destination du grand public
- Animations scolaires
  - 1 classe de CE2 (26 élèves) en 2019 dans l'école de Choisy-en-Brie
- Sensibilisation des élus, riverains et usagers du site
- Contacts réguliers avec les partenaires : syndicats de rivières, CD77, OFB, AESN, etc.



# Inventaires piscicoles

Objectifs : Suivi de l'évolution des populations des espèces d'intérêt communautaire du site

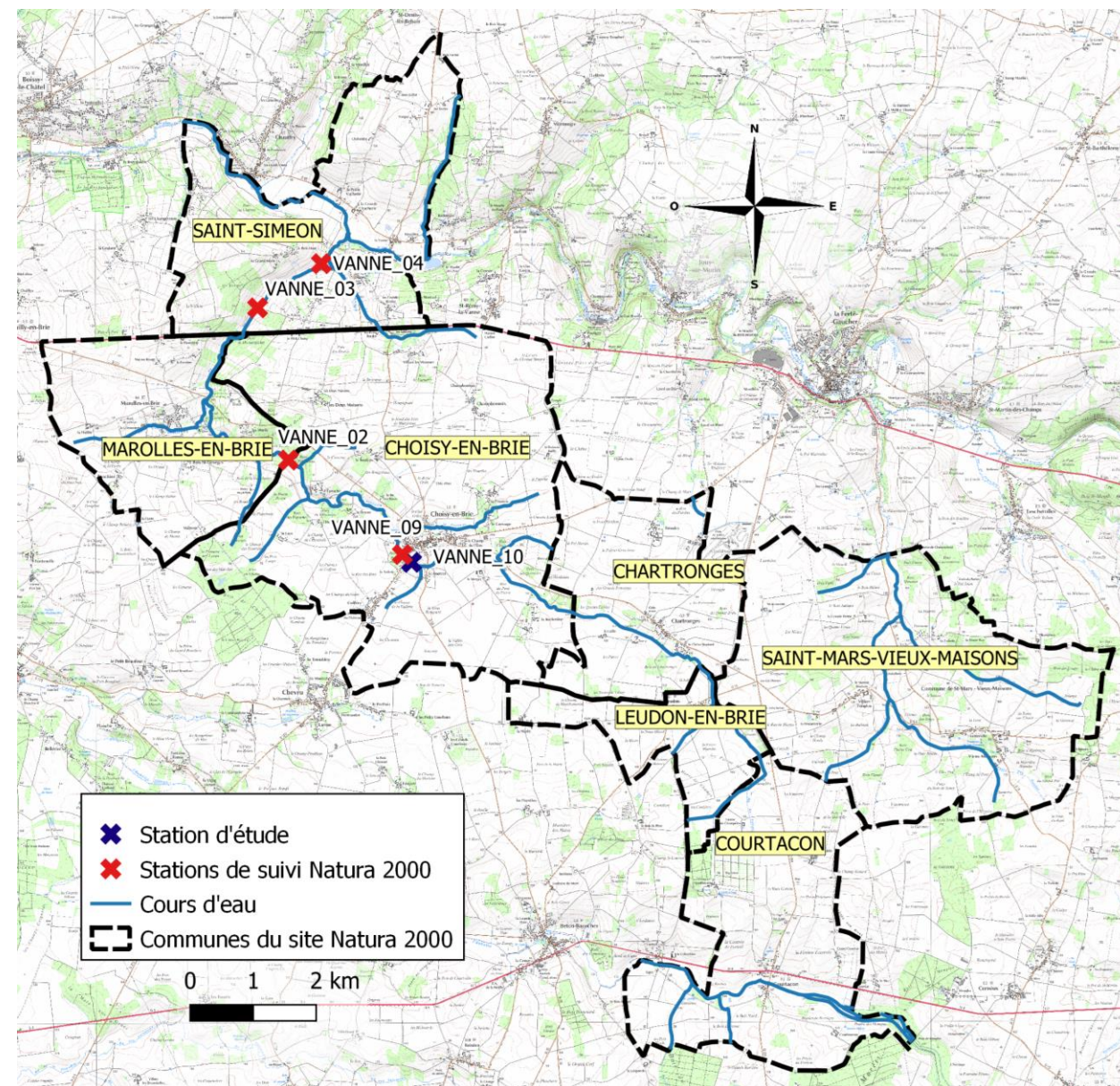
Méthode : Pêche électrique





# Inventaires piscicoles

- Réseau de 4 stations
  - VANNE\_09 : Bois du Luxembourg à Choisy-en-Brie
  - VANNE\_02 : Bois des Fourneaux à Choisy-en-Brie
  - VANNE\_03 : Le Poteau à St Siméon
  - VANNE\_04 : Moulin de Mizande à St Siméon
- Rotation sur deux ans
- En 2019, une autre station à été pêché à Choisy-en-Brie pour étudier l'influence du seuil sur les populations piscicoles



# Inventaires piscicoles – Résultats

## *Richesse spécifique*

AVAL



AMONT

Espèce	VANNE_04 - Mizande à St Siméon				VANNE_03 - Le Poteau à St Siméon					VANNE_02 - Bois des Fourneaux				VANNE_10 - Bois du Luxembourg	VANNE_10 - Amont Seuil Choisy-en-Brie	VANNE_01 - Chartronges	
	2014	2016	2018	2020	2009	2012	2015	2017	2019	2014	2016	2018	2020	2019	2019	2015	2017
Chabot	1	1	1	1	1	1	1	1	1	1	1	1	1	1			
Lamproie de Planer	1			1			1	1	1								
Anguille	1	1	1		1		1	1	1								
Brochet	1																
Chevesne		1	1														
Epinochette										1	1	1	1	1	1	1	1
Gardon											1		1				
Goujon										1	1	1	1				
Loche franche	1	1	1	1	1	1	1	1	1	1	1	1	1	1	1	1	1
Truite Fario	1	1	1	1	1	1	1	1	1								
Vairon	1	1	1	1	1	1	1	1	1	1	1	1	1	1	1	1	1
Vandoise		1						1									
<b>TOTAL</b>	7	7	6	5	5	4	6	7	6	5	6	5	6	4	4	2	2

# Inventaires piscicoles – Résultats

## *Richesse spécifique*

AVAL ←

→ AMONT

Espèce	VANNE_04 - Mizande à St Siméon				VANNE_03 - Le Poteau à St Siméon					VANNE_02 - Bois des Fourneaux				VANNE_10 - Bois du Luxembourg	VANNE_10 - Amont Seuil Choisy-en-Brie	VANNE_01 - Chartronges	
	2014	2016	2018	2020	2009	2012	2015	2017	2019	2014	2016	2018	2020	2019	2019	2015	2017
Chabot	1	1	1	1	1	1	1	1	1	1	1	1	1	1	1		
Lamproie de Planer	1			1			1	1	1								
Anguille	1	1	1		1		1	1	1								
Brochet	1																
Chevesne		1	1														
Epinochette										1	1	1	1	1	1	1	1
Gardon											1		1				
Goujon										1	1	1	1				
Loche franche	1	1	1	1	1	1	1	1	1	1	1	1	1	1	1	1	1
Truite Fario	1	1	1	1	1	1	1	1	1								
Vairon	1	1	1	1	1	1	1	1	1	1	1	1	1	1	1		
Vandoise		1						1									
<b>TOTAL</b>	<b>7</b>	<b>7</b>	<b>6</b>	<b>5</b>	<b>5</b>	<b>4</b>	<b>6</b>	<b>7</b>	<b>6</b>	<b>5</b>	<b>6</b>	<b>5</b>	<b>6</b>	<b>4</b>	<b>4</b>	<b>2</b>	<b>2</b>

# Inventaires piscicoles – Résultats

## *Richesse spécifique*

AVAL ←

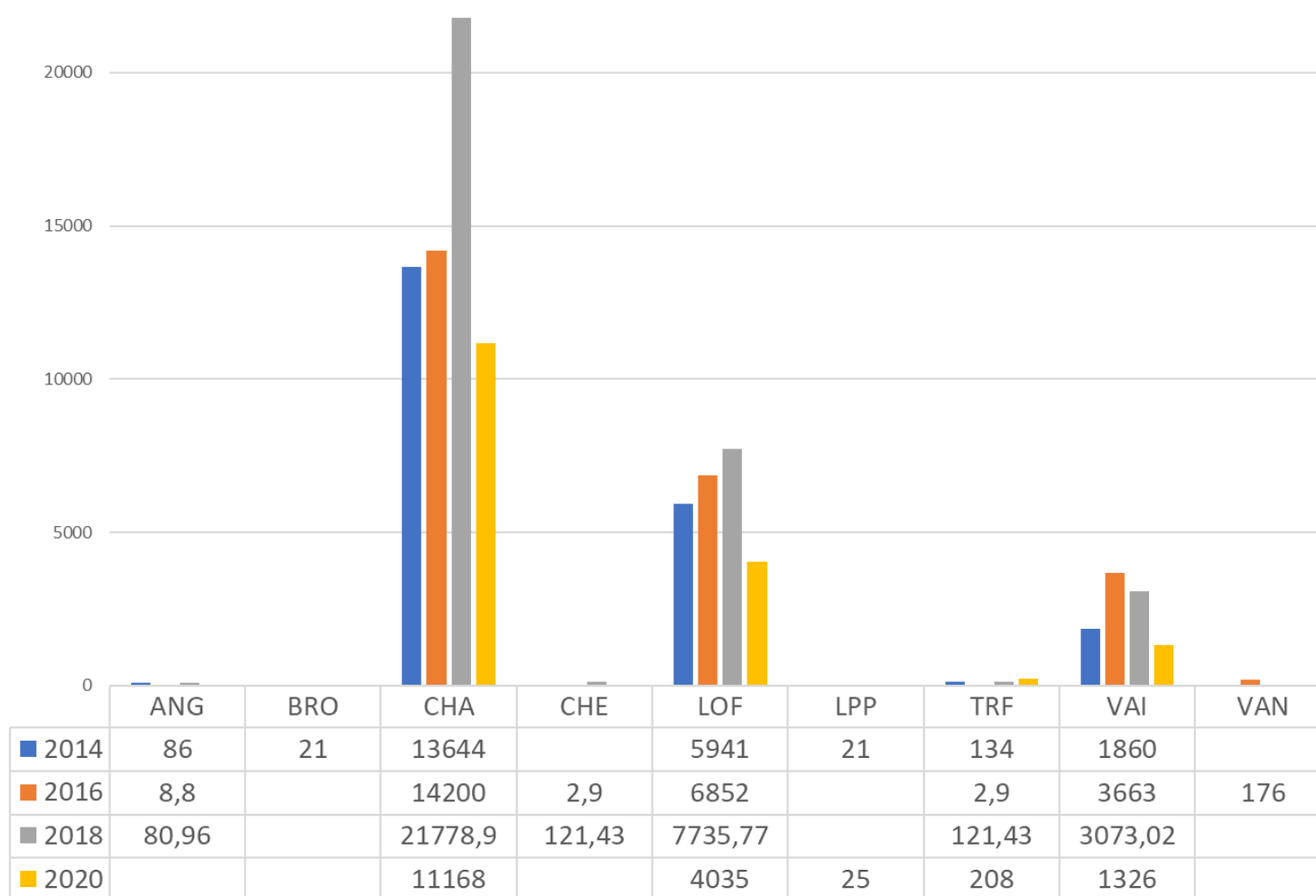
→ AMONT

Espèce	VANNE_04 - Mizande à St Siméon				VANNE_03 - Le Poteau à St Siméon					VANNE_02 - Bois des Fourneaux				VANNE_10 - Bois du Luxembourg	VANNE_10 - Amont Seuil Choisy-en-Brie	VANNE_01 - Chartronges	
	2014	2016	2018	2020	2009	2012	2015	2017	2019	2014	2016	2018	2020	2019	2019	2015	2017
Chabot	1	1	1	1	1	1	1	1	1	1	1	1	1	1	1		
Lamproie de Planer	1			1			1	1	1								
Anguille	1	1	1		1		1	1	1								
Brochet	1																
Chevesne		1	1														
Epinochette										1	1	1	1	1	1	1	1
Gardon											1		1				
Goujon										1	1	1	1				
Loche franche	1	1	1	1	1	1	1	1	1	1	1	1	1	1	1	1	1
Truite Fario	1	1	1	1	1	1	1	1	1								
Vairon	1	1	1	1	1	1	1	1	1	1	1	1	1	1	1		
Vandoise		1						1									
<b>TOTAL</b>	<b>7</b>	<b>7</b>	<b>6</b>	<b>5</b>	<b>5</b>	<b>4</b>	<b>6</b>	<b>7</b>	<b>6</b>	<b>5</b>	<b>6</b>	<b>5</b>	<b>6</b>	<b>4</b>	<b>4</b>	<b>2</b>	<b>2</b>

# Inventaires piscicoles – Résultats

## *Mizande à St Siméon*

Densité à l'hectare



- Forte augmentation densité chabots en 2018 puis diminution en 2020
- Mais densité de truites 2x plus élevée en 2020 → plus de prédation

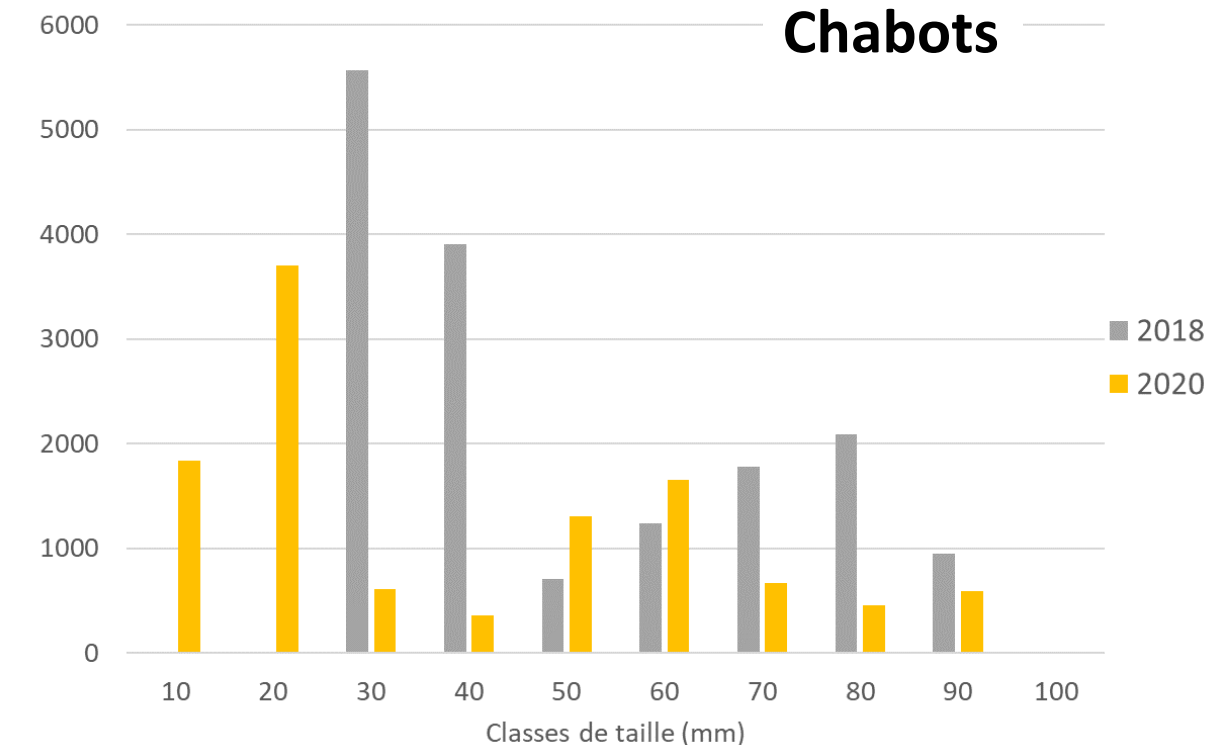
# Inventaires piscicoles – Résultats

## Mizande à St Siméon

Densité à l'hectare



Densité à l'hectare

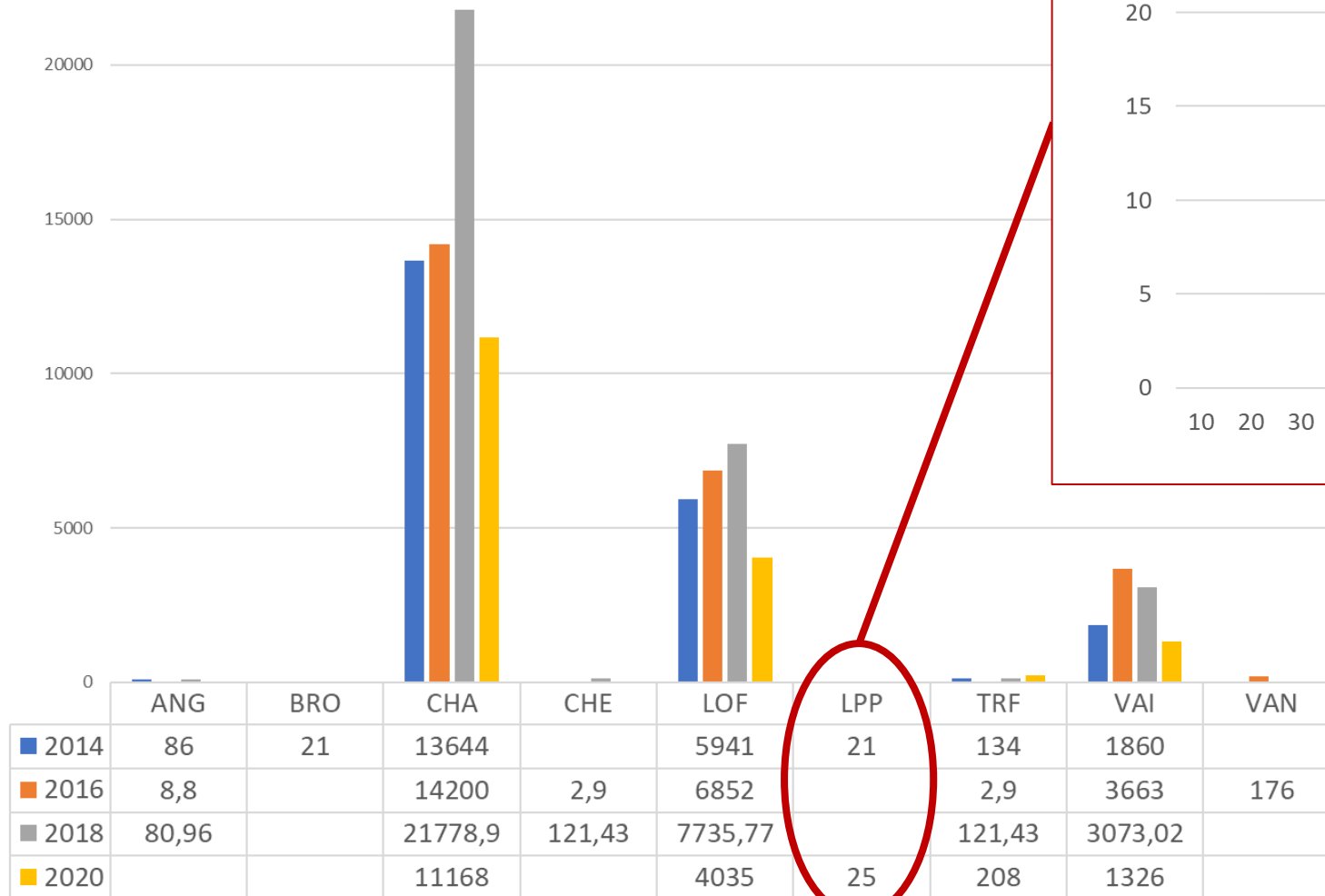


- Bonne représentation des tailles <30mm en 2020 → signe d'une reproduction de l'année
- Faible densité des individus de plus grandes tailles → prédation

# Inventaires piscicoles – Résultats

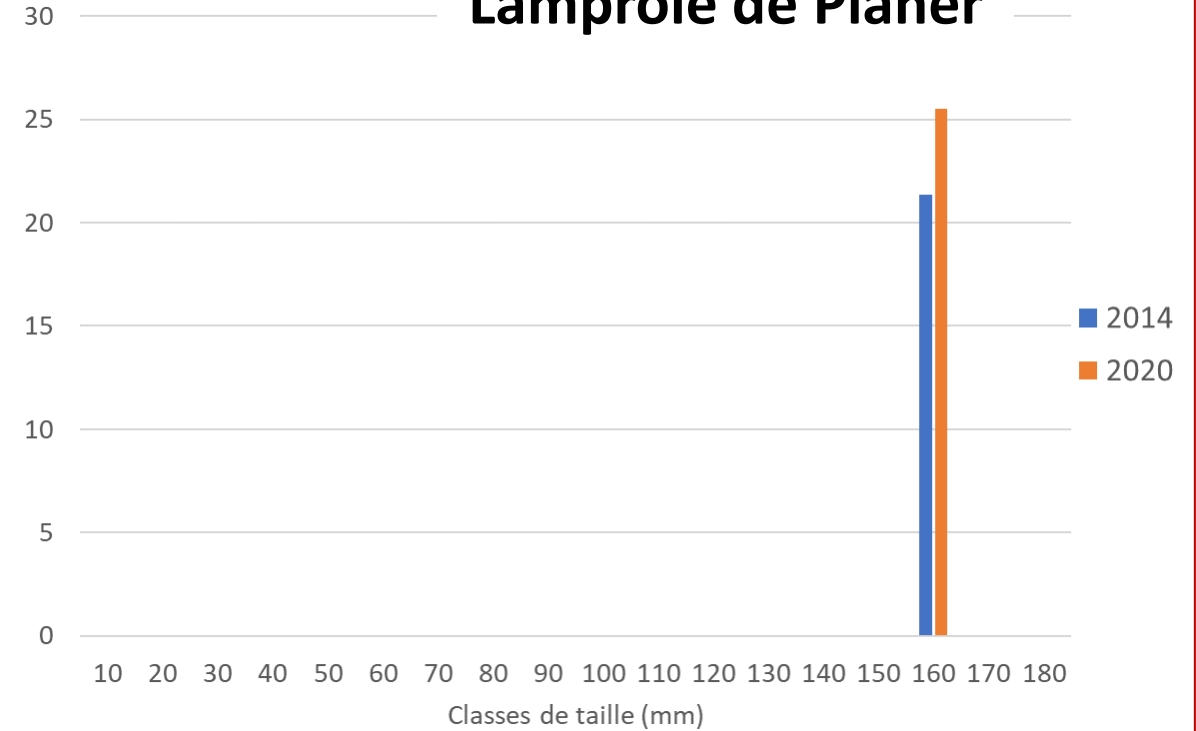
## Mizande à St Siméon

Densité à l'hectare



Densité à l'hectare

### Lamproie de Planer

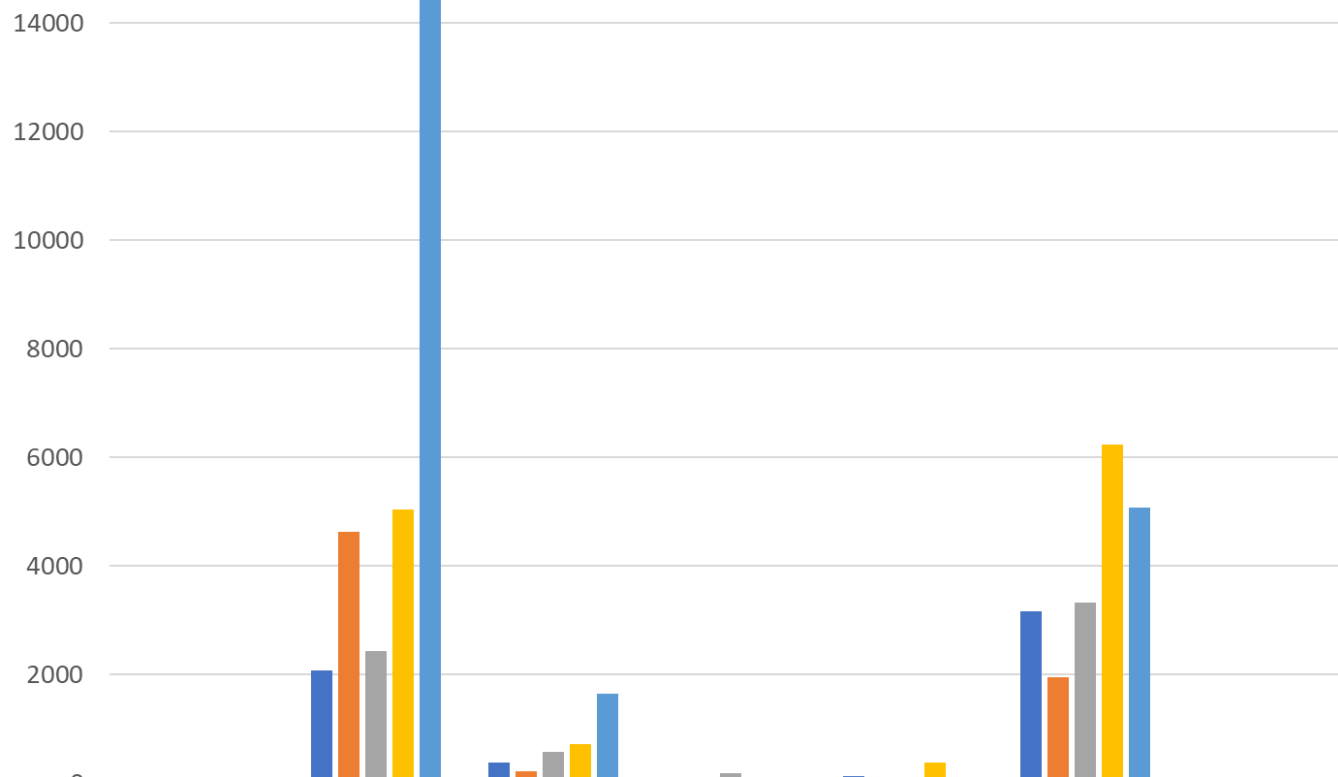


- 1 individu capturé en 2020, 1<sup>er</sup> depuis 2014
- Individu mature de 160 mm

# Inventaires piscicoles – Résultats

## *Le Poteau à St Siméon*

Densité à l'hectare



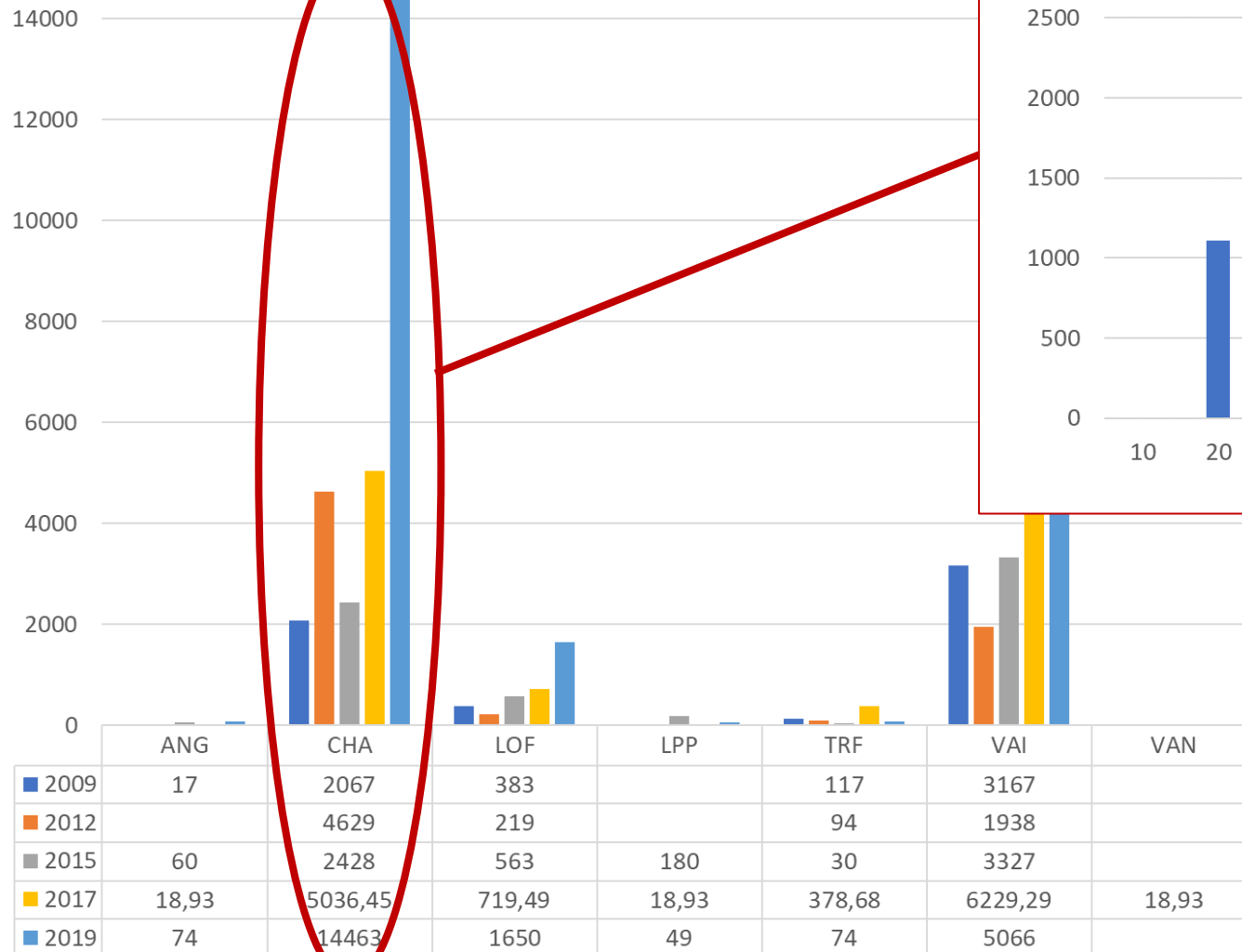
- Forte augmentation densité chabots en 2019
- Mais densité de truites 3x moins importante en 2019 → moins de prédation
- Présence de Lamproie de Planer en faible densité



# Inventaires piscicoles – Résultats

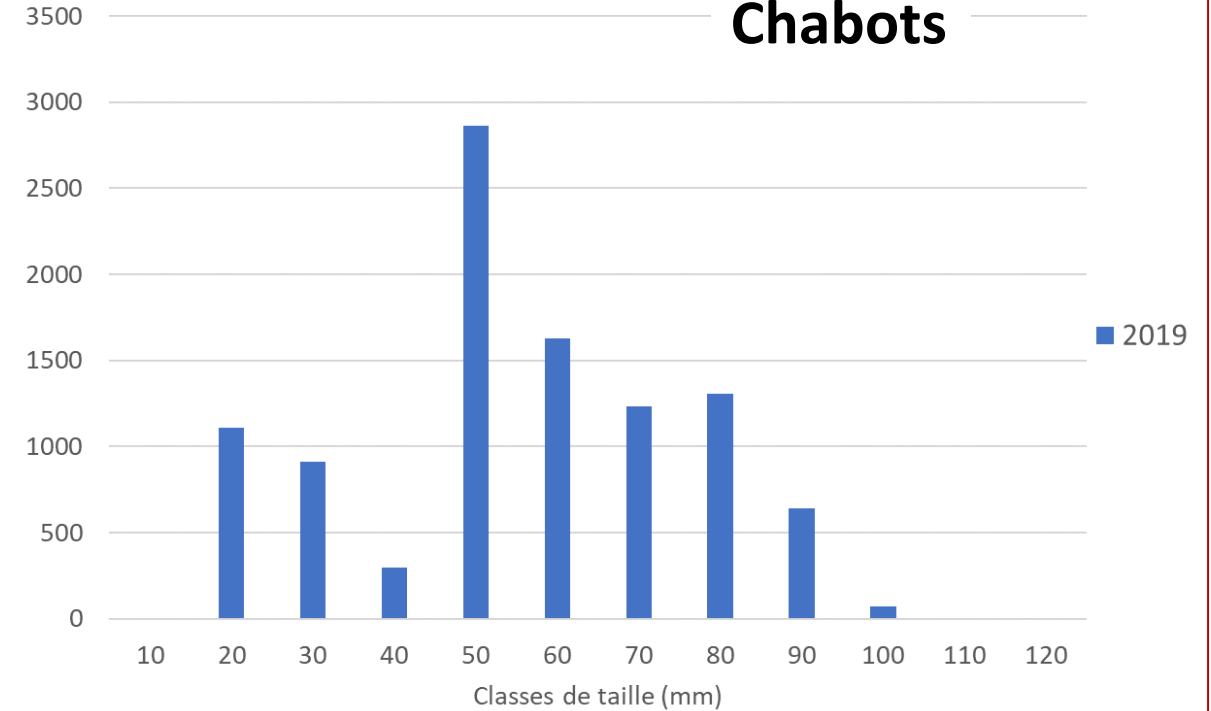
## *Le Poteau à St Siméon*

Densité à l'hectare



Densité à l'hectare

### Chabots

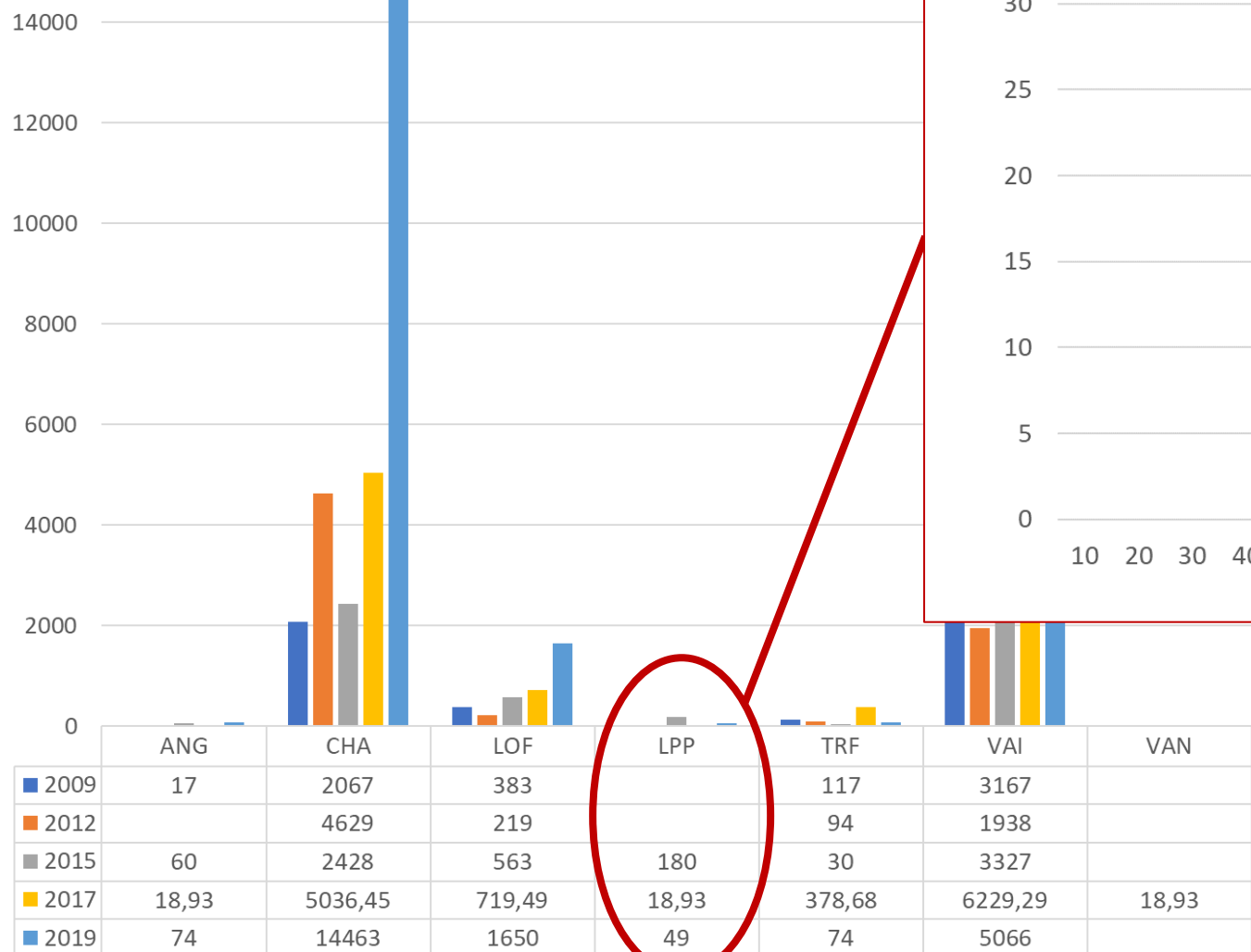


- Bonne représentation des tailles <30mm en 2019 → signe d'une reproduction de l'année
- Toutes les classes de tailles sont présentes

# Inventaires piscicoles – Résultats

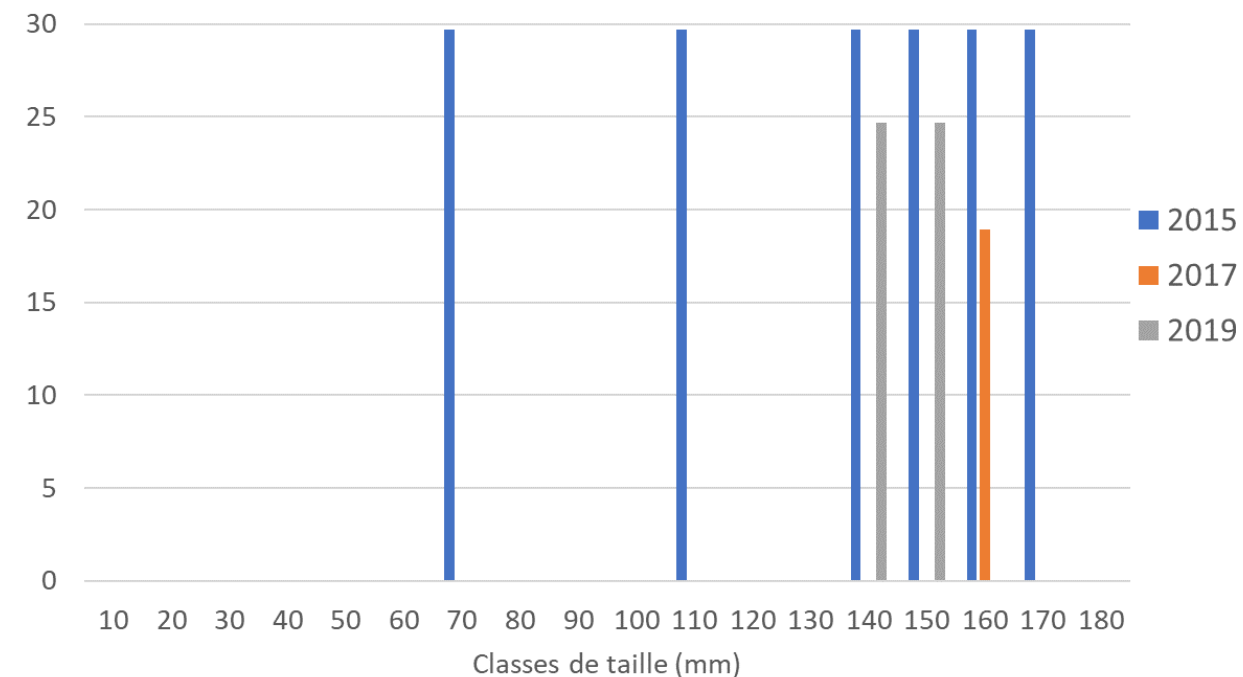
## *Le Poteau à St Siméon*

Densité à l'hectare



Densité à l'hectare

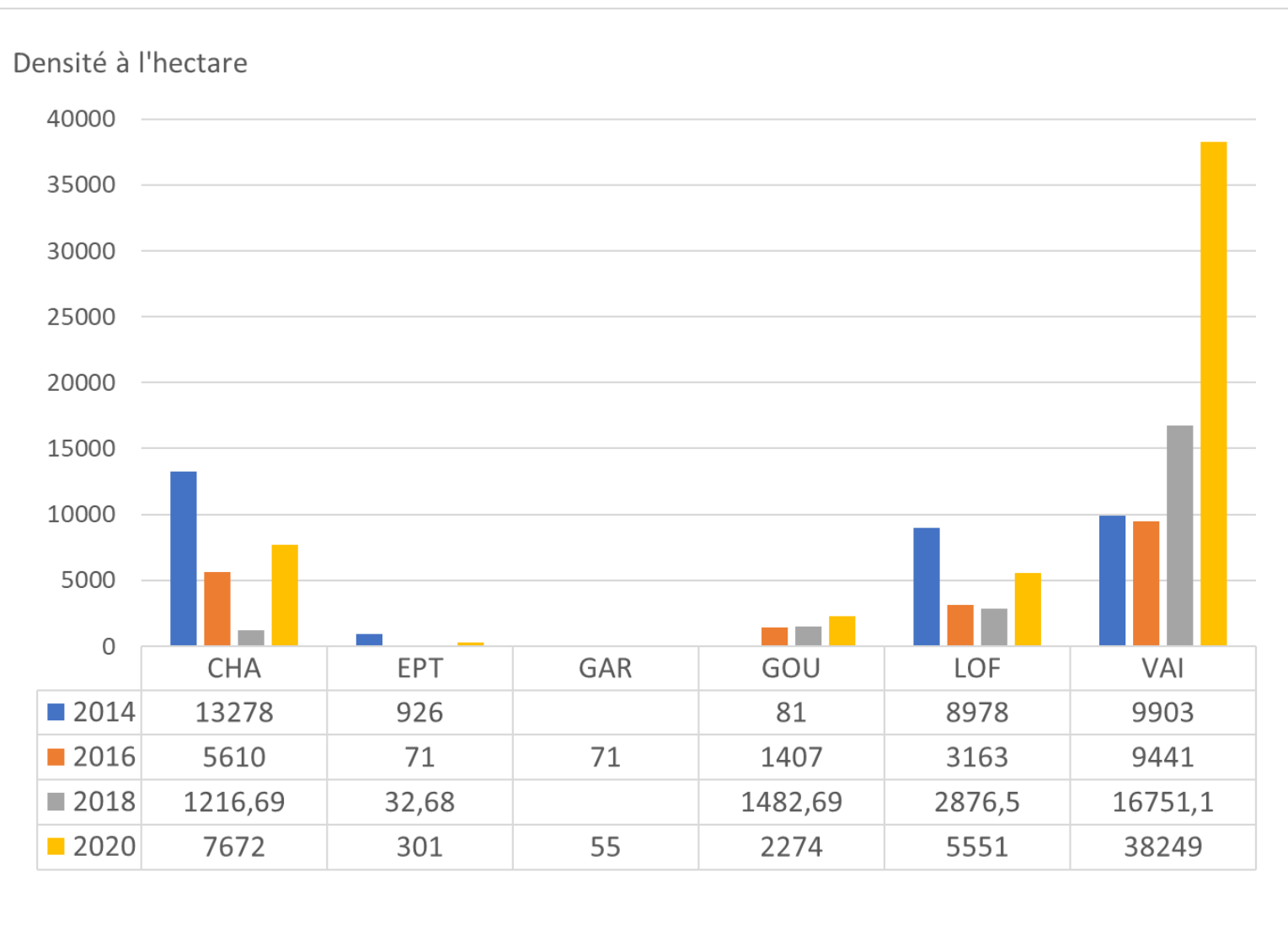
### Lamproie de Planer



- Observations de lamproie chaque année depuis 2015
- Capture de 2 individus matures en 2019

# Inventaires piscicoles – Résultats

## Bois des Fourneaux

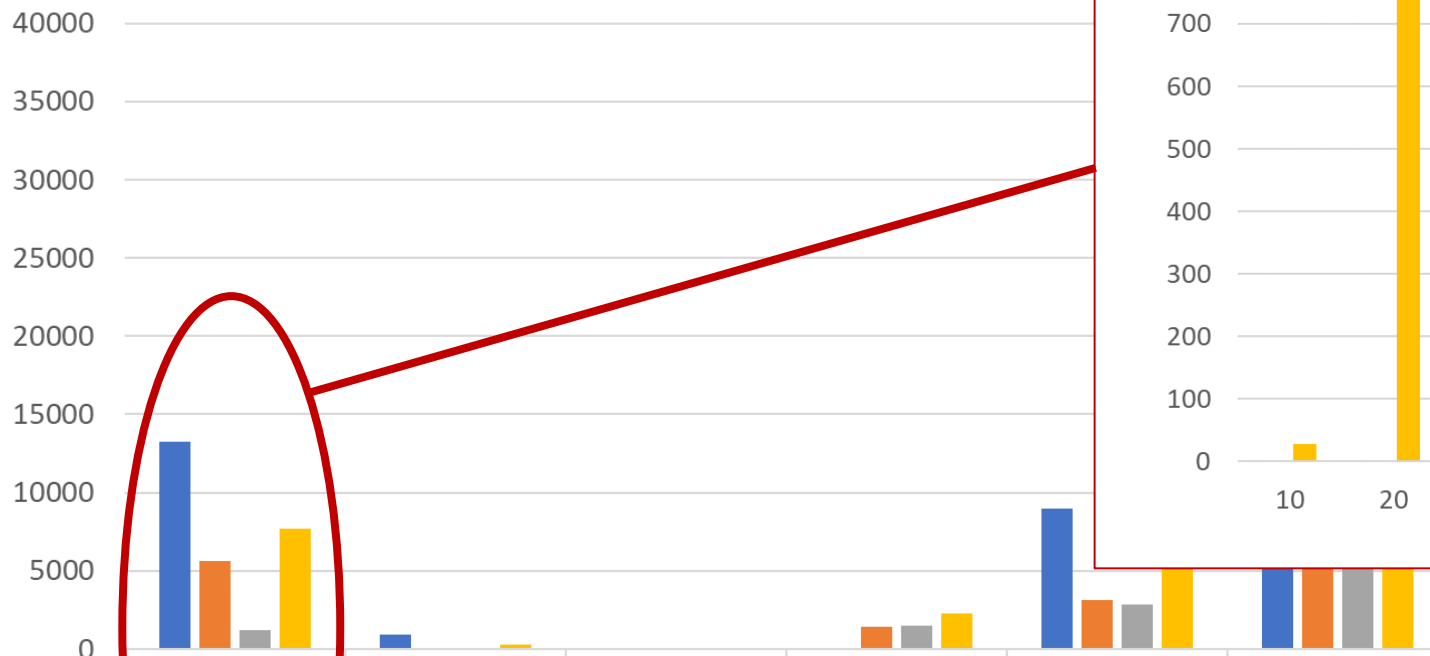


- Augmentation densité de chaque espèce en 2020 après baisse de 2018
- 6x plus de chabots
- Pas de lamproie de Planer sur cette station

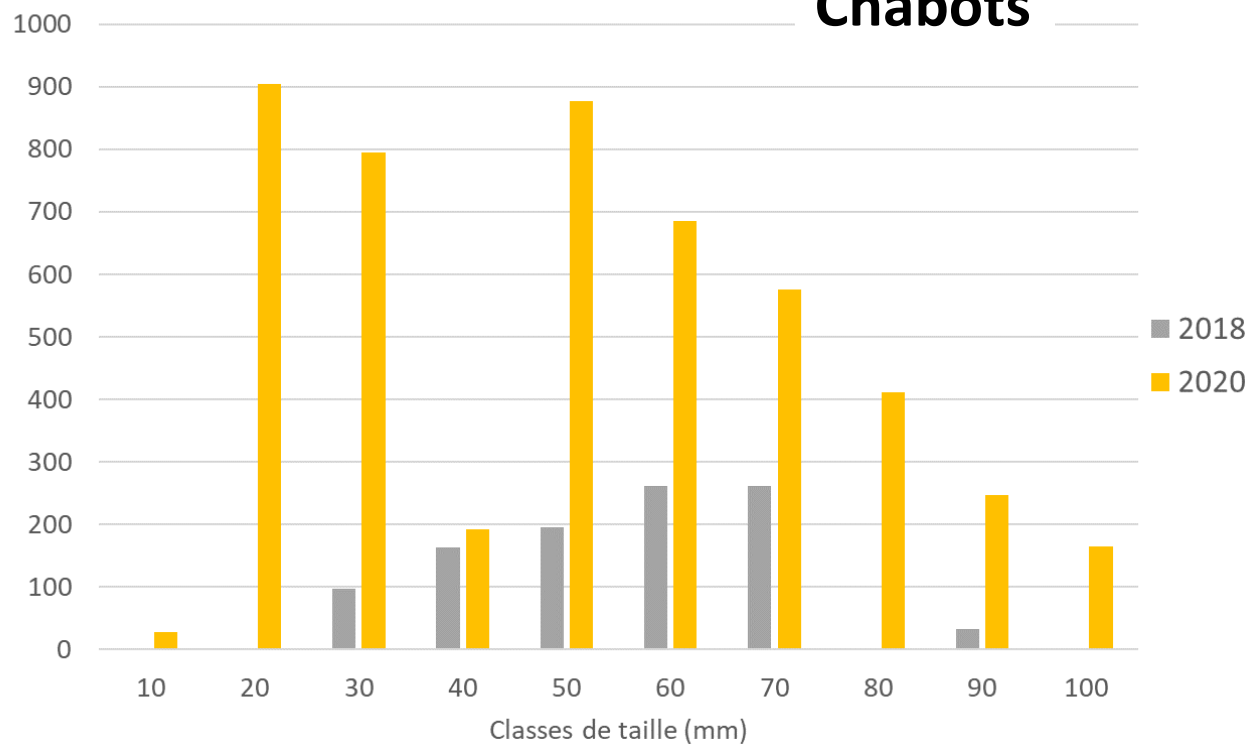
# Inventaires piscicoles – Résultats

## Bois des Fourneaux

Densité à l'hectare



Densité à l'hectare



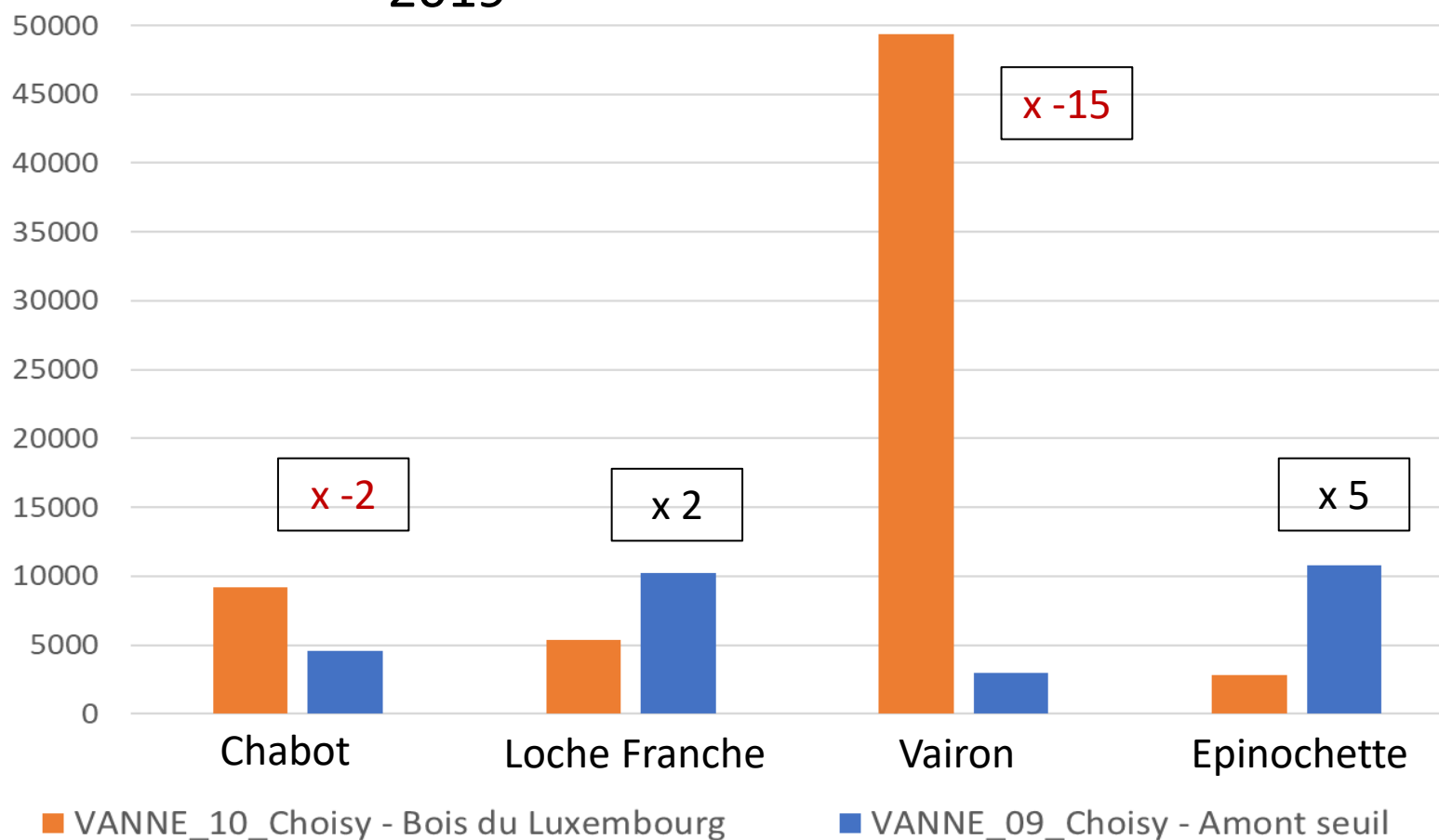
- Meilleur état des populations de chabots en 2020
  - Classes de tailles <40mm bien représentées
- signe d'une bonne reproduction de l'année

# Inventaires piscicoles – Résultats

## *Stations de Choisy-en-Brie*

Densité à  
l'hectare

2019



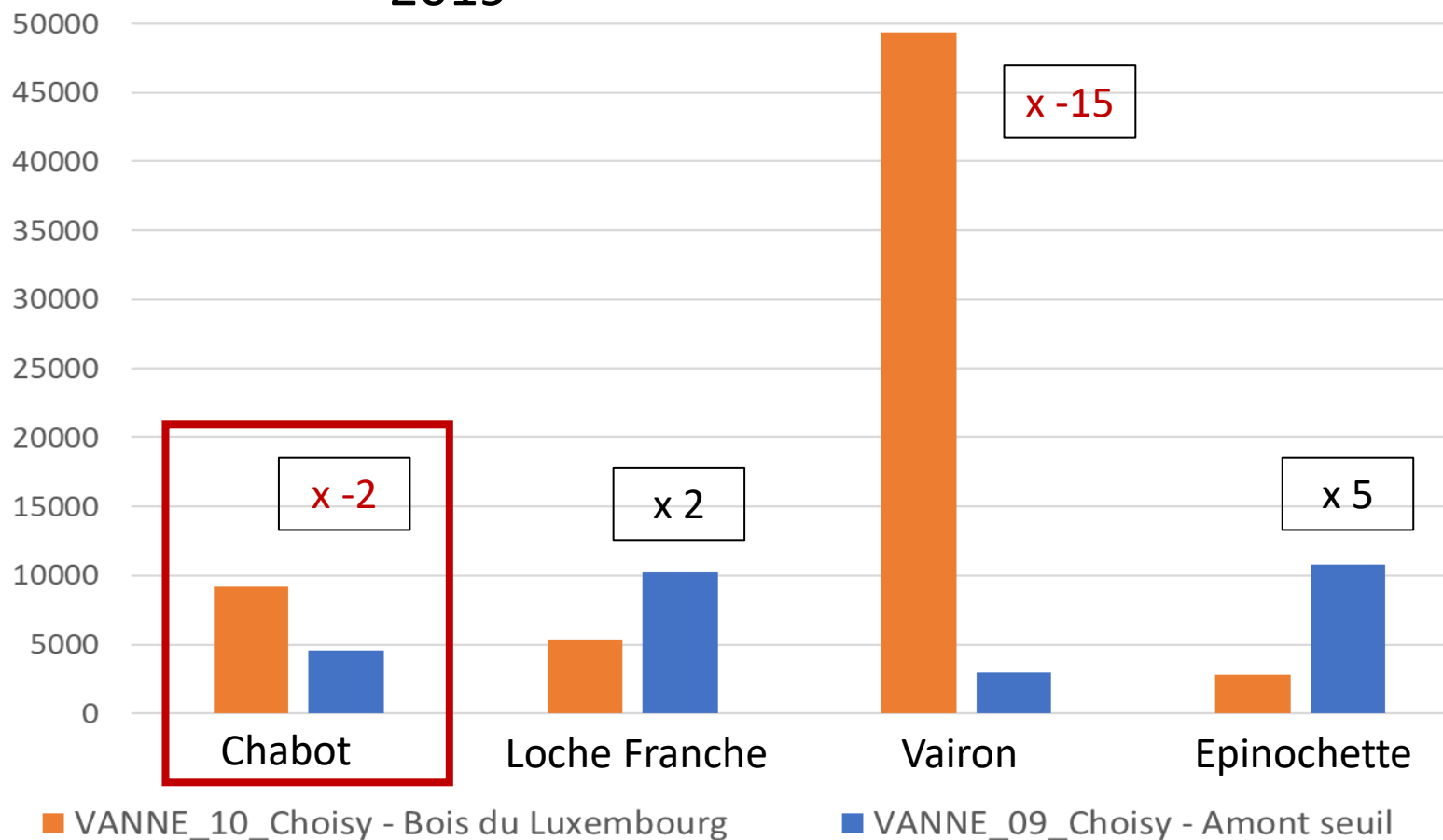
- Amont du seuil :
  - ↘ densité de Chabots et de Vairons
  - ↗ densité de loches franches et d'épinochettes
- ➔ Stagnation de l'eau à l'amont du seuil
  - ➔ ↗ températures
  - ➔ Colmatage du lit, homogénéisation des habitats piscicoles
  - ➔ ↘ oxygène dissout

# Inventaires piscicoles – Résultats

## Stations de Choisy-en-Brie

Densité à  
l'hectare

2019



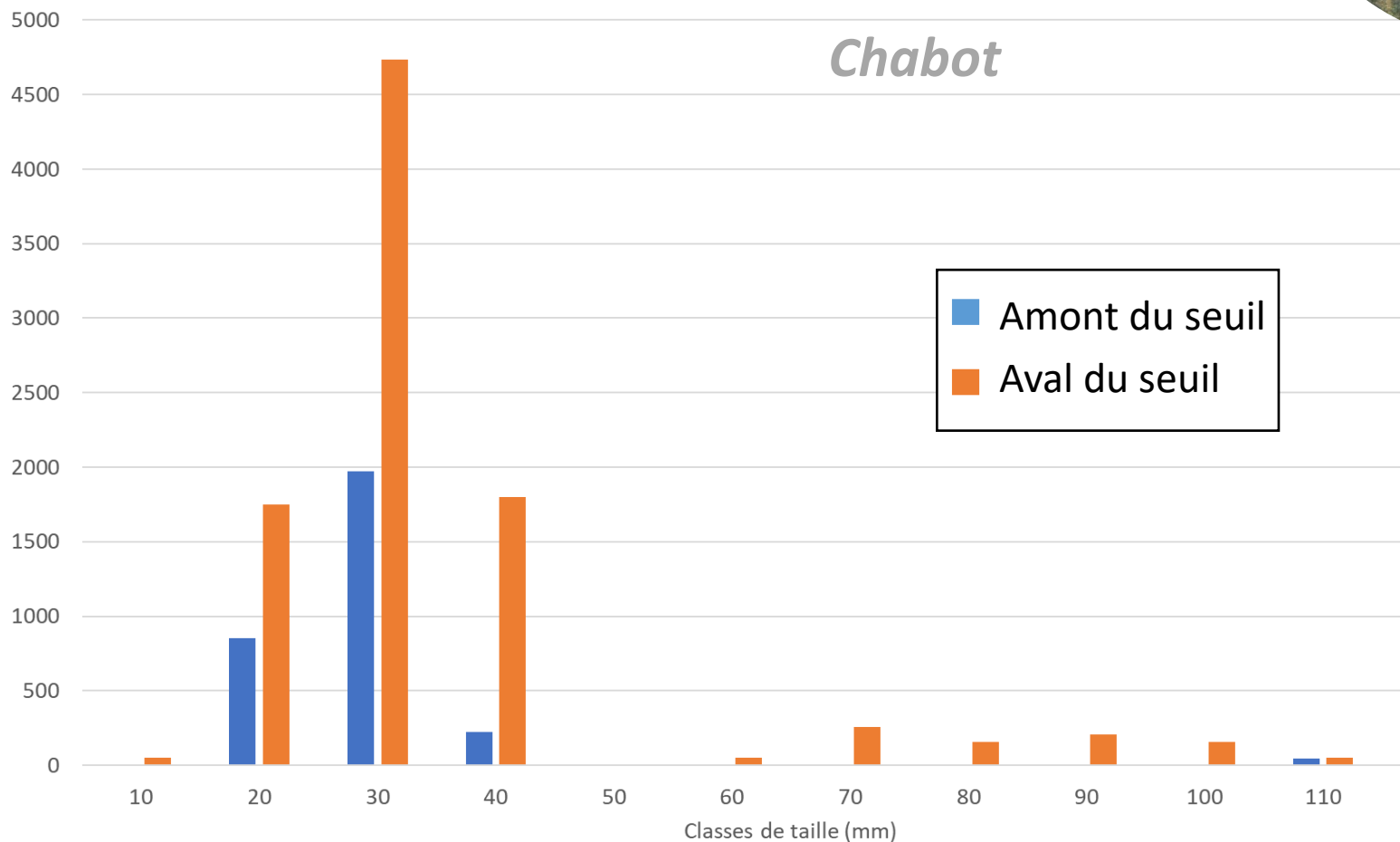
- Amont du seuil :
  - ↘ densité de Chabots et de Vairons
  - ↗ densité de loches franches et d'épinochettes
- ➔ Stagnation de l'eau à l'amont du seuil
  - ➔ ↗ températures
  - ➔ Colmatage du lit, homogénéisation des habitats piscicoles
  - ➔ ↘ oxygène dissout

# Inventaires piscicoles – Résultats

## *Stations de Choisy-en-Brie*



Densité à l'hectare



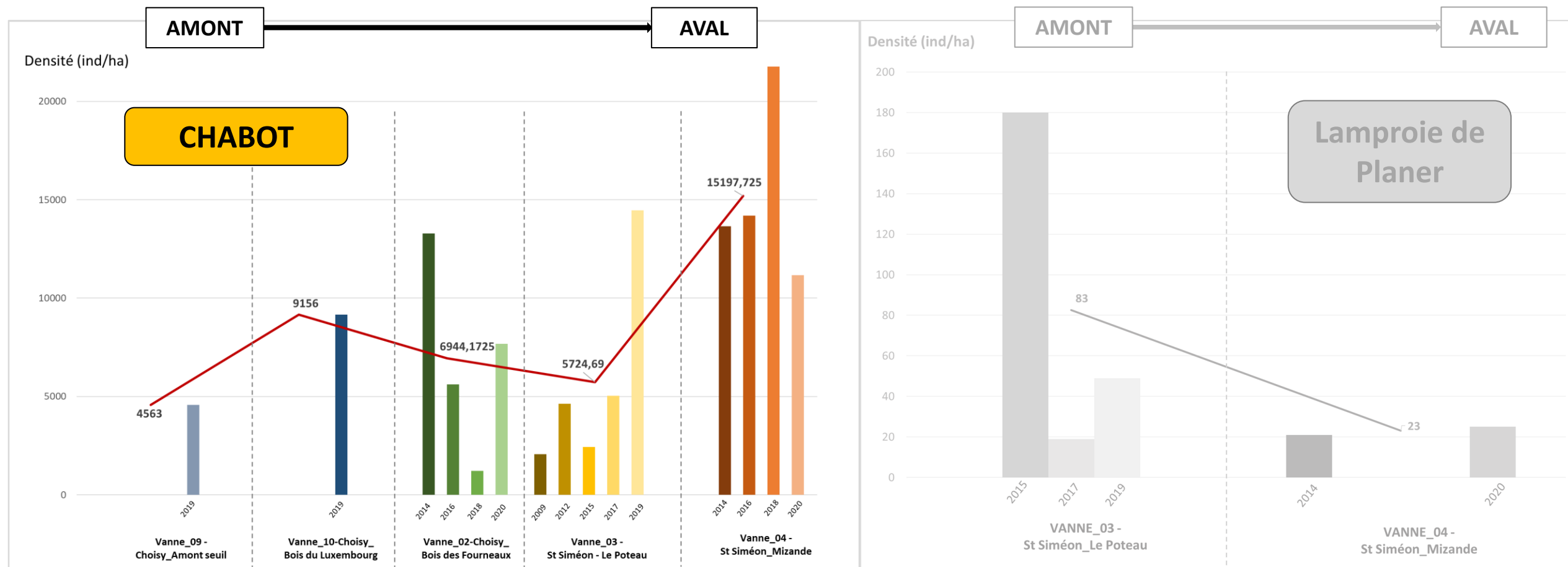
Densités de jeunes (ind<30mm)  
plus importantes à l'aval du seuil

Plus grande diversité de taille  
observée à l'aval avec à la fois  
des jeunes de l'année et des  
individus matures

→ Meilleure qualité de l'habitat  
piscicole à l'aval qui permet le  
développement des populations

# Inventaires piscicoles – Résultats

## *Evolution des densités de chabots et lamproies de Planer*

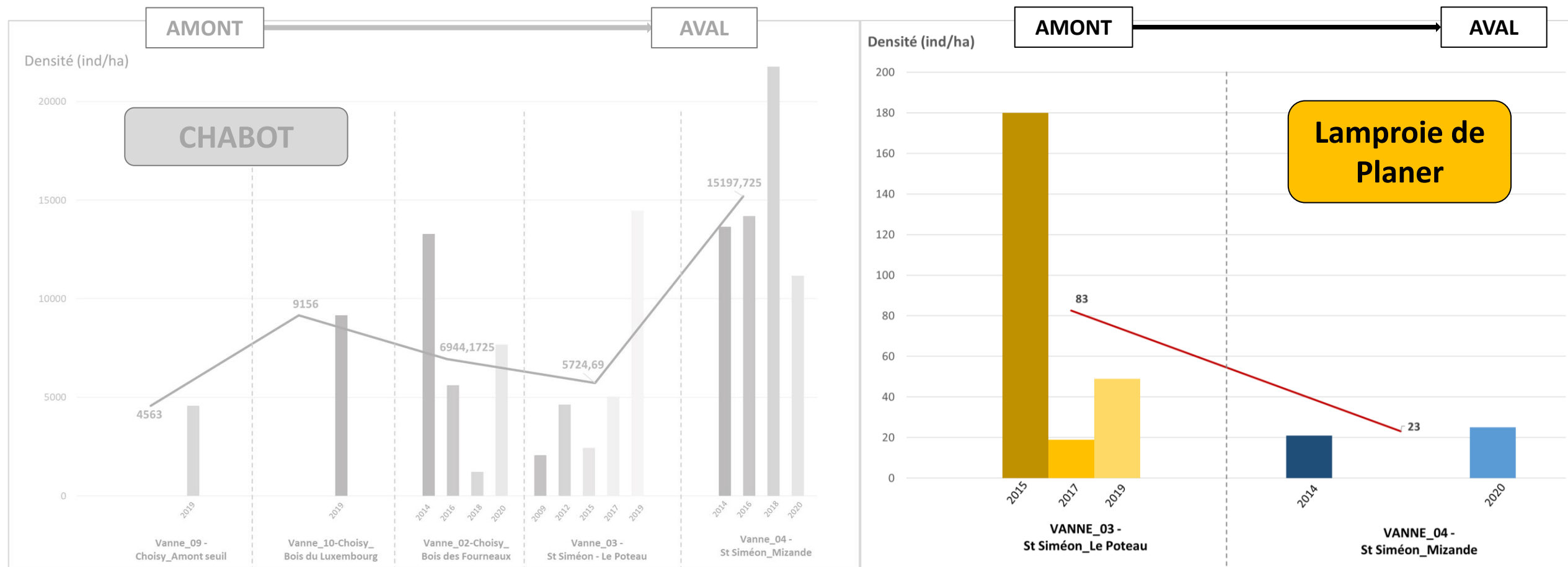


Plus fortes densités de chabots observées sur les stations aval de la rivière



# Inventaires piscicoles – Résultats

## *Evolution des densités de chabots et lamproies de Planer*



Plus fortes densités de chabots observées sur les stations aval de la rivière

Densité de lamproies de Planer plus élevées sur la station du Poteau

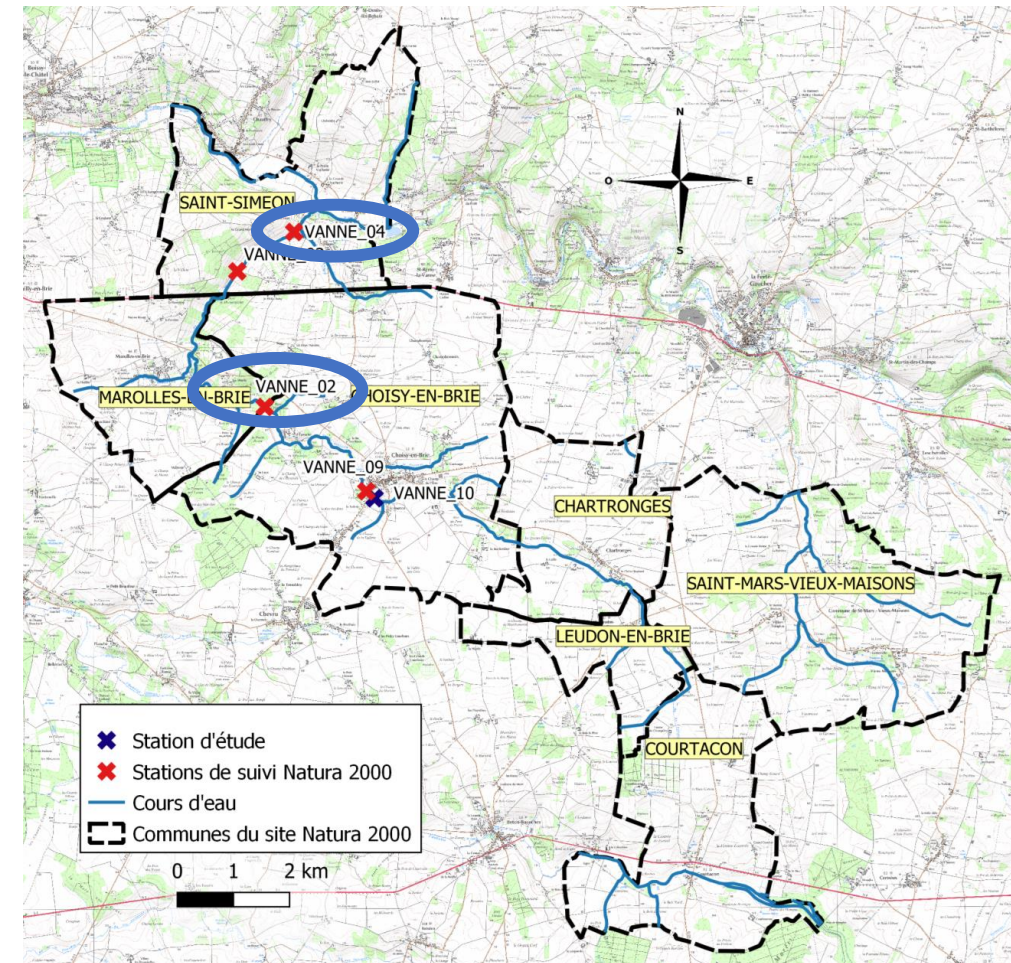
# Suivi de la reproduction de la lamproie de Planer

**Objectif:** Constater une reproduction effective de la lamproie de Planer sur le site Natura 2000

**Méthode:** Observation des comportements de reproduction des individus :

- Individus nageant vers un lieu de frai
- Creusement d'un nid
- Formation d'une « pelote d'individus » qui correspond à la phase active de reproduction

2 stations suivies en 2018 et 2019 au mois d'avril, à raison de 2 passages par semaine



# Suivi de la reproduction de la lamproie de Planer

En 2018 : habitant proche de la rivière qui s'en occupait

En 2019 : suivi à fait l'objet d'un stage

→ Aucune activité de reproduction n'a été observé ces deux années

→ En 2015, reproduction a lieu entre **début avril et début mai**

Pas de suivi réalisé en 2020.



# Suivi de la Mulette épaisse (*Unio crassus*)

## *Suivi visuel*

- Depuis 2018 : **suivis visuels des habitats** des Mulettes épaisses car jugés moins invasifs pour l'espèce
- De nombreux barrages observés lors de ces prospections  
→ altération/dégradation des habitats piscicoles

Des affiches de sensibilisation ont été créées et installées sur site en 2019 par l'animatrice



# Suivi de la Mulette épaisse (*Unio crassus*)

## ADN environnemental

**Objectif :** Avoir une meilleure connaissance de la répartition de la Mulette épaisse sur l'ensemble du site Natura 2000

### Méthode :

- Filtration de l'eau à l'aide d'une pompe électrique
- Analyse des particules filtrées en laboratoire pour en extraire les fragments d'ADN
- ADN comparé à plusieurs bases de données génétiques
- Identification des espèces présentes sur chaque stations



Prélèvements réalisés en août 2020 sur 6 stations réparties sur l'ensemble du Vannetin

# Suivi de la Mulette épaisse (*Unio crassus*)

## ADN environnemental



# Suivi de la Mulette épaisse (*Unio crassus*)

## ADN environnemental



- Mulette épaisse présente essentiellement sur 2 stations :
  - Station 4 à l'aval de Choisy en Brie
  - Station 3 à Marolles en Brie
- Quelques détections sur les stations avales
- Pas de détection sur les 2 stations amont → absence de l'espèce dans cette partie de la rivière

# Suivi de la Mulette épaisse (*Unio crassus*)

## ADN environnemental



Nombreux **obstacles à la continuité écologiques** présents sur le lit de la rivière

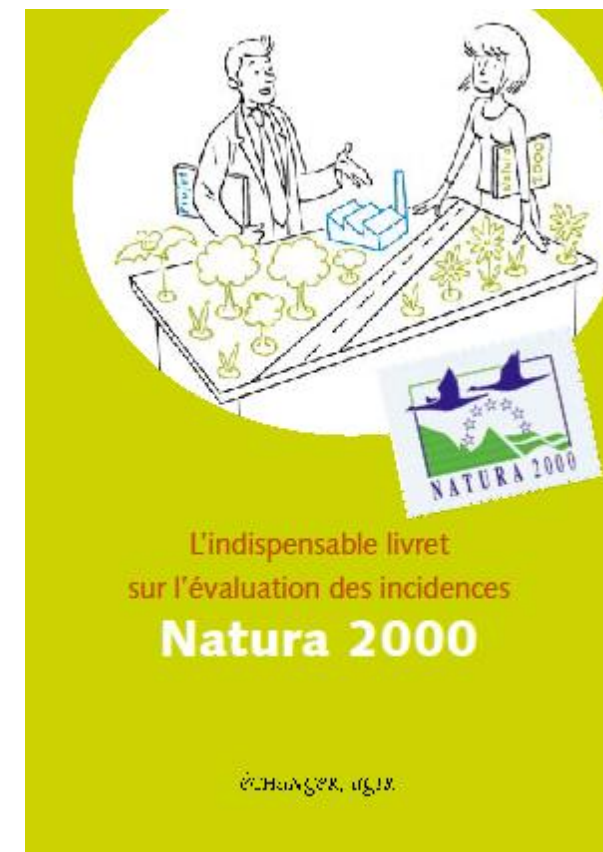
→ Limite la dispersion des larves par les poissons hôtes

→ Dégradation des habitats aquatiques



# Evaluations des Incidences Natura 2000

- Veille territoriale sur les projets soumis à EIN
  - Accompagnements sur des projets d'aménagement en amont pour éviter ou réduire impact sur les espèces
    - Information sur le contenu attendu d'une évaluation d'incidence
    - Accompagnement lors de l'élaboration
    - Avis rendus sur les dossiers d'évaluation des incidences
- Contacter l'animatrice en cas d'entretien ou de travaux dès le début du projet
    - => conseils pour la préservation des espèces compatibles avec la réalisation du projet



# Evaluations des Incidences Natura 2000

## *Dossiers suivis entre 2018 et 2020*

- Projet d'aménagement du lotissement « Clos du Vannetin » à Choisy-en-Brie
- Projet de station d'épuration de la commune de Leudon-en-Brie
- Courses de Quad Univers Tout Terrain
- PLU de Marolles en Brie
- Courses cyclistes
- DIG d'entretien du Grand Morin et de ses affluents



© DREAL PACA

# Veille à la cohérence des politiques publiques

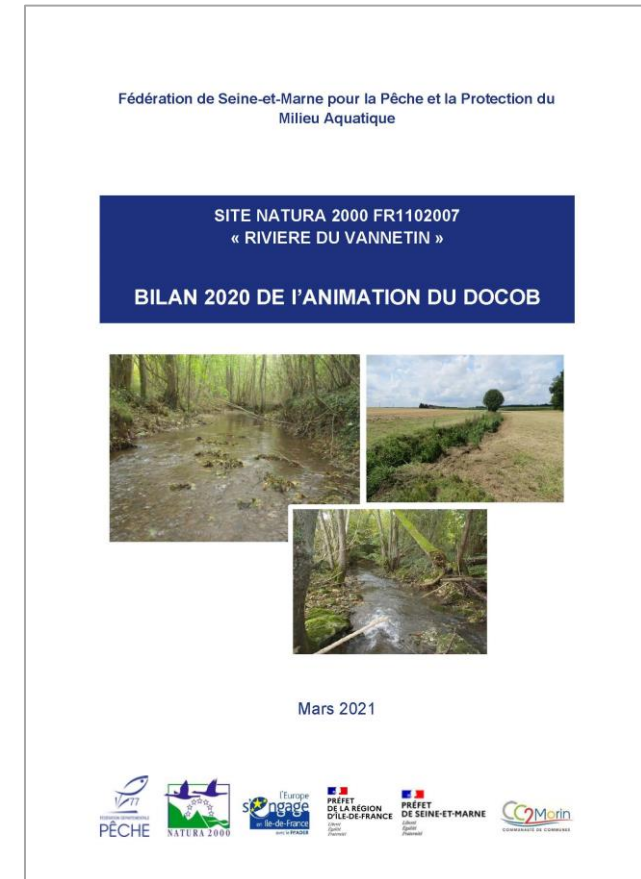
- La FDAAPPMA 77 est en contact régulier avec les collectivités et les acteurs du territoire (OFB, DDT, département 77, ...)
- Les relations entre les principales structures intervenant sur le territoire ont été maintenue en routine sur le site Natura 2000 : CC2M, SAGE des 2 Morin, Syndicat Intercommunal de la vallée du Haut Morin

# Contractualisation

- Pas d'émergence de nouveau contrat ou de charte en 2018 et 2019
- En 2020, rencontre de propriétaires à Choisy-en-Brie avec le SMAGE qui sont intéressés par un contrat Natura 2000 de restauration hydromorphologique de la rivière
- Animation des MAEC
  - Territoire du PAEC (Projet Agro-Environnemental et Climatique) Brie Est pour une durée de 3 ans (2016-2018) porté par le Chambre d'agriculture de Seine et Marne
  - Pas d'émergence

# Gestion administrative, financière et animation de la gouvernance du site

- Rédaction
  - Bilans scientifiques
  - Bilans d'animation
- Echanges réguliers avec les services de l'Etat



## Bilan de l'animation entre 2018 et 2020

- Territoire peu dynamique
- Pas de mobilisation pour les contrats ou chartes
- Suivis scientifiques se poursuivent, prélèvement d'ADNe très intéressant pour définir précisément la répartition des espèces communautaires



## Perspectives

- Communication auprès des riverains, élus, etc.
- Distribution des bulletins d'infos, des plaquettes de présentation du site
- Mise à jour de la base de données propriétaires
- Contact des propriétaires sur des parcelles à fort enjeux, poursuite de la mise en place du contrat à Choisy-en-brie
- Poursuite des suivis scientifiques avec de nouvelles stations de pêche prospectées
- Reprise du suivi visuel des populations de Mulette épaisse et de la reproduction des lamproies de Planer en s'appuyant sur les résultats de l'ADNe





# Merci de votre attention

16/06/2021

**Marion GRIMAUD**

*Chargée d'études Natura 2000*

*Fédération de Seine-et-Marne pour la Pêche et la Protection du Milieu Aquatique*

22 rue des Joncs, Hameau d'Aubigny,  
77950 Montereau-sur-le-Jard

Tél : 01 64 39 03 08 / 06 82 43 25 37  
[natura2000@federationpeche77.fr](mailto:natura2000@federationpeche77.fr)

