



Site Natura 2000

« Rivière du Vannetin »



Comité de Pilotage
25 mai 2018



Site Natura 2000

« Rivière du Vannetin »

La politique Natura 2000

☞ Un réseau européen....

⇒ Pour assurer la conservation de la faune, de la flore et des habitats naturels

☞ En France...

⇒ une politique basée sur concertation et le volontariat

⇒ Élaboration du **Document d'Objectifs (DOCOB)**

- Document de diagnostic et d'orientation pour la gestion du site Natura 2000
- Animation => mise en œuvre du DOCOB

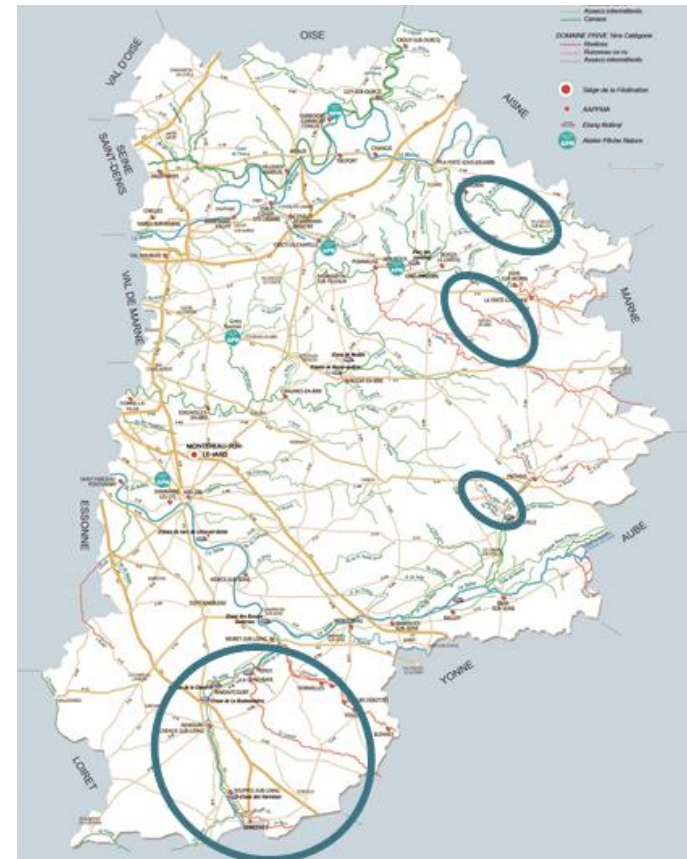


Site Natura 2000

« Rivière du Vannetin »

L'animation du site

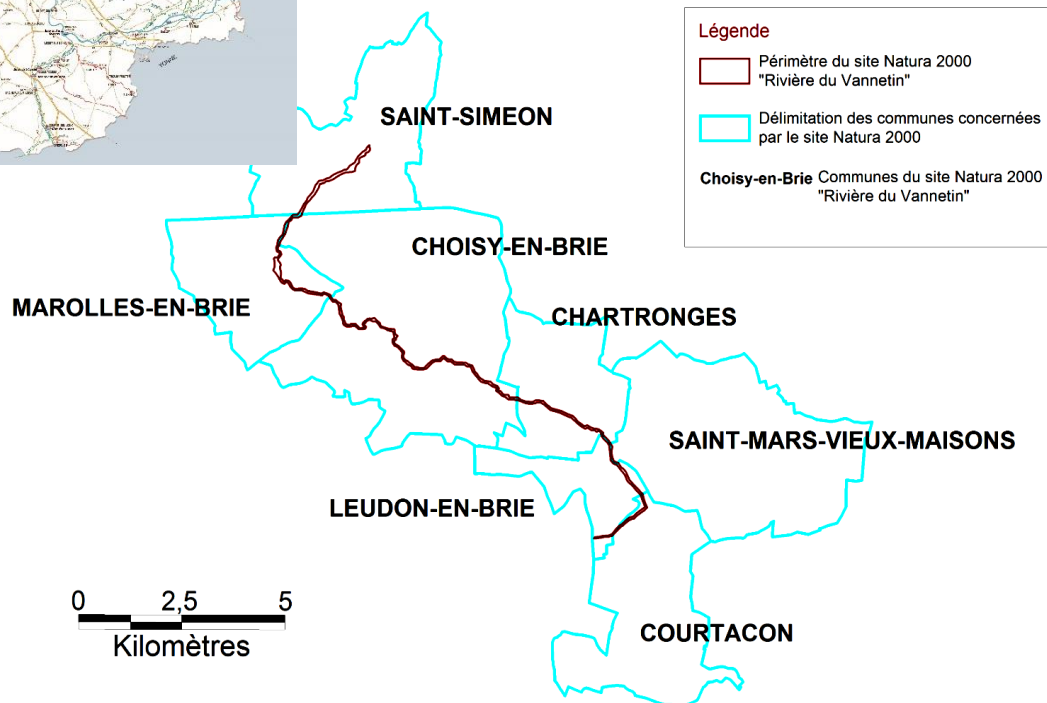
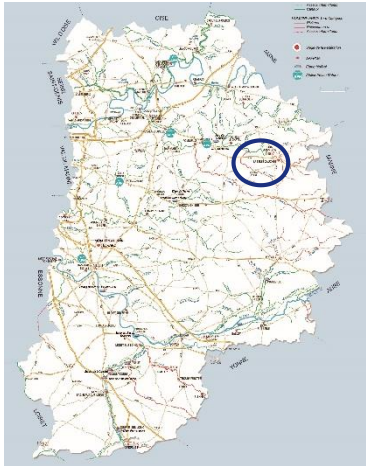
- ∞ Une politique portée par des acteurs locaux
 - ⇒ **Communauté de communes Des 2 Morin** désignée par les élus du comité de pilotage pour assurer l'animation du site Natura 2000
- ∞ **A mandaté** la Fédération de Seine-et-Marne pour la Pêche et la Protection du Milieu Aquatique pour assurer l'animation du site
- ∞ **Animateur** de 4 sites Natura 2000 :
 - Les Rivières du Loing et du Lunain
 - Le Petit Morin de Verdelot à Saint-Cyr-sur-Morin,
 - La Rivière du Dragon
 - **La Rivière du Vannetin**



Site Natura 2000

« Rivière du Vannetin »

Carte d'identité



- ∞ Affluent du Grand Morin
- ∞ Linéaire : 19 km
- ∞ 7 communes
- ∞ Site désigné en 2009
- ∞ Zone Spéciale de Conservation (Directive « Habitats, faune, flore ») depuis 2014
- ∞ Animation depuis février 2014

Site Natura 2000

« Rivière du Vannetin »

Espèces d'intérêt
communautaire



La Lamproie de planer



La Mulette épaisse



Le Chabot

Site Natura 2000

« Rivière du Vannetin »

Missions de la structure animatrice

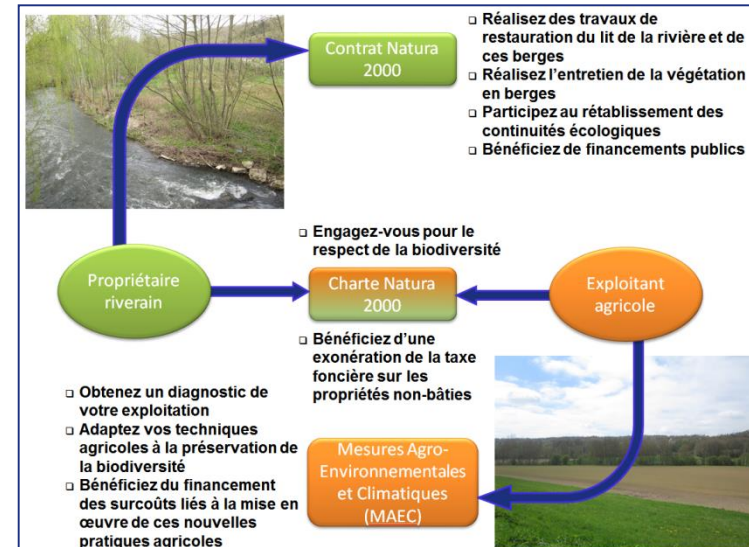
- ∞ L'animation d'un site Natura 2000, c'est :
- **Conserver / valoriser** les espèces et les habitats naturels,
 - **En concertation** avec les riverains, les élus et les acteurs locaux,
 - Pour concilier les activités socio-économiques avec la préservation du patrimoine biologique,
 - Grâce à des **contractualisations volontaires** entre les propriétaires / usagers et l'Etat :
 - Charte Natura 2000,
 - Contrats Natura 2000,
 - Mesures Agro-Environnementales et Climatiques (MAEC).

- Document d'objectifs du site NATURA 2000 SIC FR1102007 « Rivière du Vannetin » - Agence Eu-Creval - novembre 2012 -



Charte Natura 2000

Rivière du Vannetin
Natura 2000 « FR1102007 »



Site Natura 2000

« Rivière du Vannetin »

Missions de la structure animatrice

1. Information, communication et sensibilisation sur le site Natura 2000
2. Suivi des Evaluations d'Incidence Natura 2000
3. Réalisation des suivis écologiques
4. Veille à la cohérence des politiques publiques
5. Contractualisation, Gestion de l'habitat et des espèces
6. Gestion administrative, financière et animation de la gouvernance du site



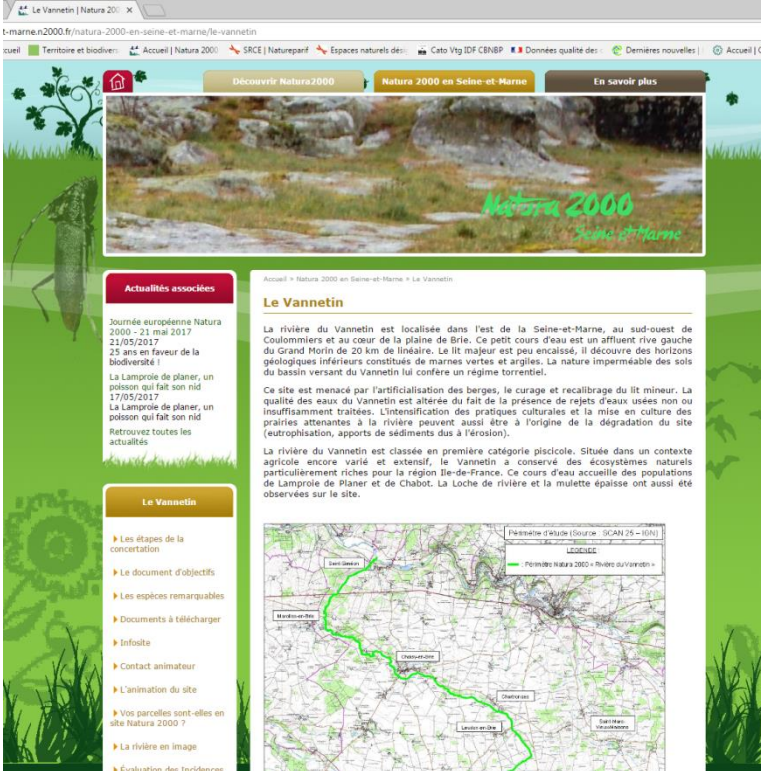
Communication / Information en 2017

∞ Création / mise à jour d'outils de communication, media

- Mises à jour régulière du Site Internet :

<http://seine-et-marne.n2000.fr/natura-2000-en-seine-et-marne/le-vannetin>

- Les informations essentielles sur les les espèces du site Natura 2000
- Les documents officiels (Documents d'Objectifs, Charte Natura 2000, Contrats Natura 2000, Mesures Agro-Environnementales, Comptes-rendus de Comité de pilotage, Suivis scientifiques, etc...)
- Les actualités du site



The screenshot displays the website interface for 'Le Vannetin | Natura 2000'. At the top, there are navigation tabs: 'Découvrir Natura 2000', 'Natura 2000 en Seine-et-Marne', and 'En savoir plus'. Below the tabs is a large image of a riverbank with the text 'Natura 2000 Seine-et-Marne'. To the left of the main content is a sidebar with a green background and a large insect illustration. The sidebar contains two sections: 'Actualités associées' with a list of recent news items (e.g., 'Journée européenne Natura 2000 - 21 mai 2017') and 'Le Vannetin' with a list of links (e.g., 'Les étapes de la concertation', 'Le document d'objectifs'). The main content area features the title 'Le Vannetin' and a detailed description of the site's location, its geological features, and the threats it faces. A map at the bottom right shows the location of the site within the Seine-et-Marne region.

Communication / Information en 2017

- ∞ Création / mise à jour d'outils de communication, media
 - Plaque à destination du grand public présentant :
 - le site Natura 2000
 - les espèces et habitats communautaires
 - les évaluations d'incidences
 - les outils de contractualisation

Communication / Information en 2017

☞ Animations

- 1 journée d'animation auprès des scolaires :
 - Chartronges, classe de CM1, 24 élèves, le 29/06/17

☞ Sensibilisation et conseils aux Elus, Riverains et Usagers du site

☞ Rencontre de la Chambre de Commerce et de l'Industrie

☞ Contacts réguliers avec les partenaires : Syndicats rivières, AESN, CD77, AFB,...



Suivi écologique 2017

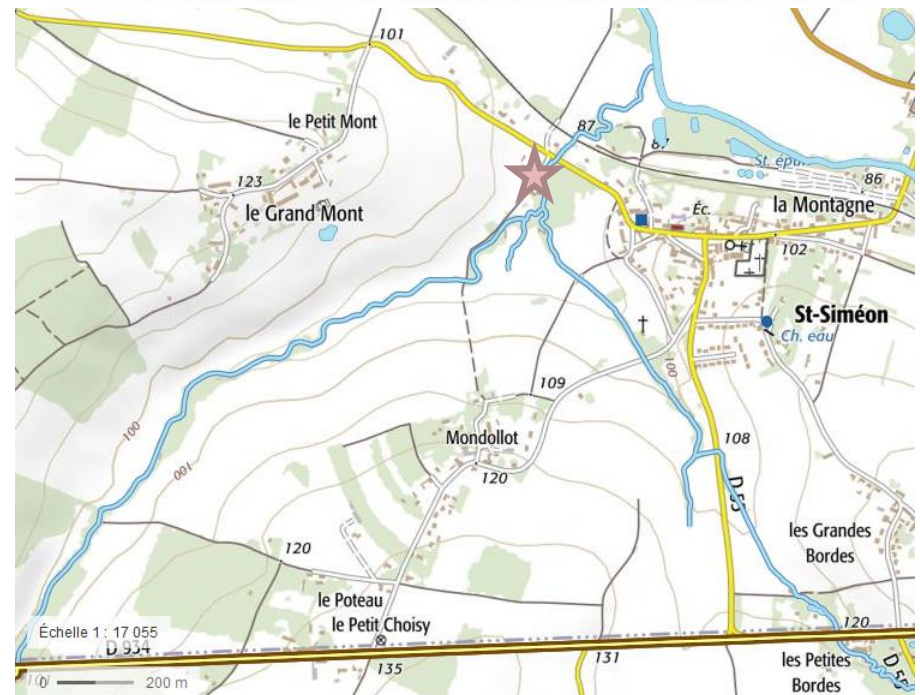
- ∞ Suivi des espèces piscicoles par pêche électrique
- ∞ Suivi de la reproduction des Lamproies de planer
- ∞ Suivi de la Mulette Epaisse

- ∞ Inventaires de terrains
- ∞ Rapport de présentation des résultats
- ∞ Rapportage des données dans la Base de données CETTIA

Suivis écologiques en 2017

Reproduction Lamproie de planer

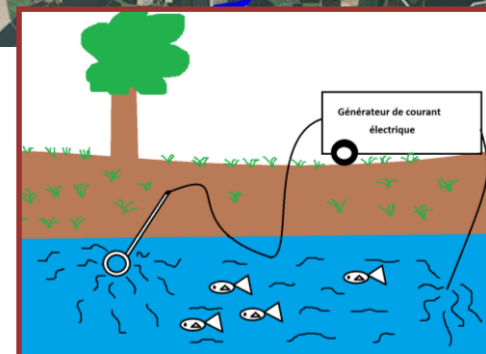
- ☞ 1 station de suivi au moulin de Mizande
- ☞ Suivi réalisé du 22 mars et le 8 mai 2017
- ☞ Reproduction non observée en 2017



Suivis écologiques en 2017

Suivi piscicole

- Objectif : Suivi des espèces piscicoles d'intérêt communautaire
- Pêche électrique
- Réseau de 4 stations
- Rotation sur 2 ans
- En septembre 2017 :
 - Lavoir à Chartronges
 - Le poteau à St Siméon

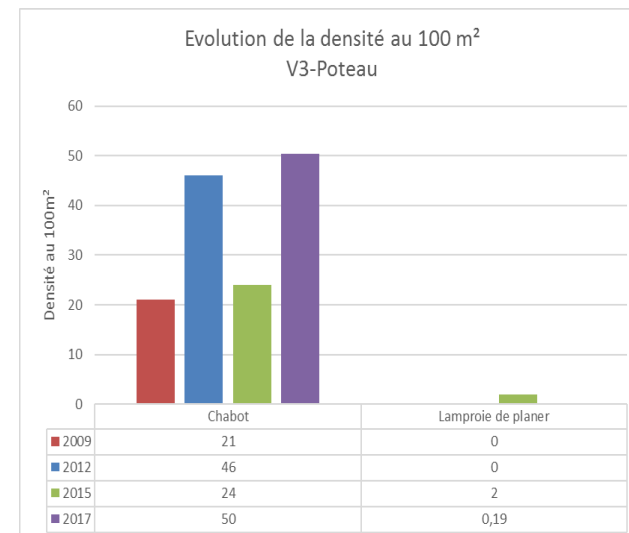


Suivis écologiques en 2017

Suivi piscicole

- Depuis 2010, richesse spécifiques globale => 12 espèces - Aucune espèce exotique envahissante
- A l'amont, à Chartronges :
 - 2 espèces présentes
 - Les espèces communautaires sont absentes
 - Le lit est trop large et trop colmaté
 - Des actions de restauration de sa morphologie serait nécessaire
- A l'aval, à Saint Siméon :
 - Peuplement piscicole proche du peuplement théorique car bonne diversité d'habitats piscicoles
 - Beaucoup de truites capturées cette année et bonne reproduction => Décolmatage du substrat lors des crues 2016
 - Chabots => Populations bien structurées avec une reproduction effective
 - Lamproie de planer : Présence de l'espèce (1 ind) - Nombre d'individus capturés trop faible pour évaluer la structure de la population

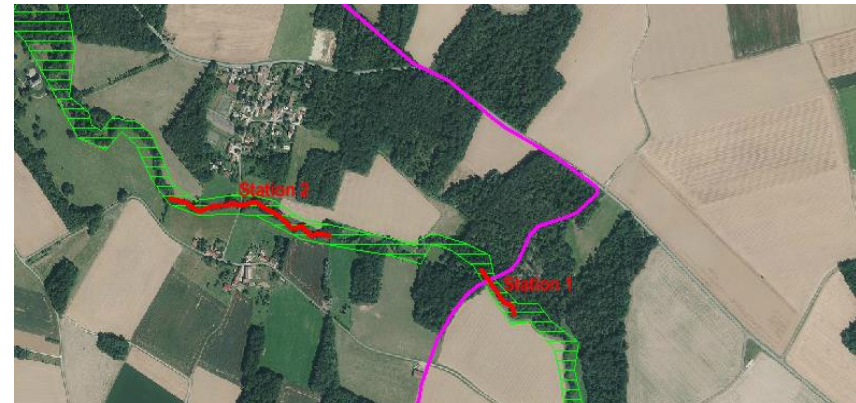
ESPECES
Anguille
Brochet
Chabot
Chevaine
Epinuche
Epinochette
Gardon
Loche franche
Lamproie de planer
Truite de rivière
Vairon
Vandoise



Suivis écologiques en 2017

Mulette épaisse

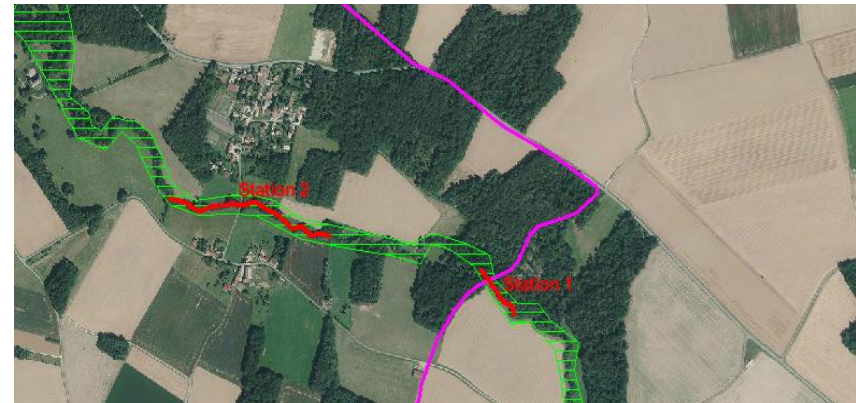
- ∞ Deux stations inventoriées :
 - Au bois des Fourneaux à Choisy en Brie
 - Au pont de Milhard, à Marolles en Brie
- ∞ Au batiscope, le 9 juin 2017
- ∞ Résultats :
 - Au bois des Fourneaux : 1 individu
 - Au pont de Milhard : 6 individus
 - Les individus trouvés font de 4 à 6 cm de long. Aucun jeune individu n'a pu être observé.



Suivis écologiques en 2017

Mulette épaisse

- ∞ Proposition :
 - Faire uniquement un suivi visuel des habitats avérés de la Mulette, annuellement pour ne pas venir impacter cette fragile population.
 - Une solution de suivi par ADN environnemental pourrait être envisagé.
- ∞ Signalement de destruction d'habitats constaté par la construction d'une dizaine de barrages au pont de Milhard
 - Contrôle des ouvrages le jeudi 6 juillet par l'AFB
 - La procédure est en cours



Évaluation des incidences des projets en 2017

- ∞ Veille territoriale sur les projets soumis à EIN
- ∞ Accompagnement sur des projets d'aménagements **en amont pour éviter ou réduire tout impact** sur les espèces
 - Information sur le contenu attendu d'une évaluation d'incidence
 - Accompagnement lors de l'élaboration
 - Avis rendus sur les dossiers d'évaluation des incidences
- ∞ Dossiers traité en 2017
 - Station d'épuration de Leudon-en-Brie

- ∞ Contacter l'animatrice en cas d'entretien ou de travaux dès le début du projet
- ⇒ **Conseils pour la préservation des espèces**
compatibles avec la réalisation du projet

Veille à la cohérence des politiques publiques en 2017

- ∞ Participation au comité de pilotage, rencontre, colloques
 - Journée d'échanges « Continuités écologiques et cours d'eau en Île-de-France » dans le cadre de la mise en œuvre du schéma régional de Cohérence écologique de la région Île-de-France (SRCE), le 30 mai 2017.
 - Journée d'échanges sur la séquence Eviter-Réduire-Compenser en zones humides, le 14 novembre 2017.
 - Journée technique d'échanges du réseau Natura 2000 en Seine et Marne, le 19 juin 2017.
 - Journée technique d'échanges des animateurs Natura 2000 en Ile de France, le 1^{er} décembre 2017.

Contractualisation

Gestion de l'habitat et des espèces en 2017

- ∞ Actualisation de la base de données propriétaires => tout au long de l'année en fonction des contacts pris par l'animatrice
- ∞ Animation des contrats Natura 2000
 - pas d'émergence
- ∞ Animation de la charte Natura 2000
 - Pas d'émergence
 - Charte Natura 2000 proposé à un agriculteur bio => Le retard de fauche ne lui convient pas.
- ∞ Animation des MAEC
 - Territoire du PAEC (Projet Agro-Environnemental et Climatique) Brie Est pour une durée de 3 ans (2016-2018) porté par le Chambre d'agriculture /SNPN
 - Un agriculteur à contacté l'animatrice => coordonnées transmise à la Chambre d'agriculture

Gestion administrative, financière et animation de la gouvernance du site en 2017

- ✎ Rédaction :
 - bilans annuels d'activités
 - bilans annuels scientifiques
- ✎ Organisation des comités de pilotage
- ✎ Echange régulier avec les services de l'Etat



**Bilan annuel 2015 de l'animation du
DOCOB du site Natura 2000
FR1102007 « Rivière du Vannetin »**



Mars 2016
Fédération de Seine-et-Marne pour la Pêche et la
Protection du Milieu Aquatique



Perspective 2018

- ∞ Information / Communication
 - Animations scolaires
 - Actualisation du site Internet et des documents de présentation du Site Natura 2000
- ∞ Suivis écologiques
 - Suivis piscicoles par pêche électrique
 - Station 2 – Bois des Fourneaux à Marolles-en-Brie
 - Station 4 – amont Moulin de Mizande à Saint-Siméon
 - Suivi visuel des habitats de Mulette épaisse
 - Suivi de la reproduction des Lamproies à Mizande
- ∞ Contractualisation
 - Poursuite des prises de contacts avec les riverains
- ∞ Suivi des évaluations d'incidences
 - Accompagnement des porteurs de projets en amont : Mise à jour de la plaquette EIN
 - Suivi des dossiers d'Evaluation des Incidences Natura 2000
 - Dossiers en cours :
 - Permis d'aménager Clos du Vannetin
 - STEP Leudon
- ∞ Suivi administratif
 - Organisation de comité de pilotage
 - Rédaction des rapports de suivis écologiques et du bilan d'activité



Merci de votre attention



Site Natura 2000 « Rivière du Vannetin »

Véronique BORGNE

Chargée d'études Natura 2000

Fédération de Seine-et-Marne pour la
Pêche et la Protection du Milieu Aquatique

22 rue des Joncs, Hameau d'Aubigny,
77950 Montereau-sur-le-Jard

Tél : 01 64 39 03 08

Fax : 01 64 10 34 85

Mail : natura2000@federationpeche77.fr

