



# DOCUMENT D'OBJECTIFS

## SITE NATURA 2000 FR 1100814

### « LE PETIT-MORIN DE VERDELOT À SAINT-CYR-SUR-MORIN »

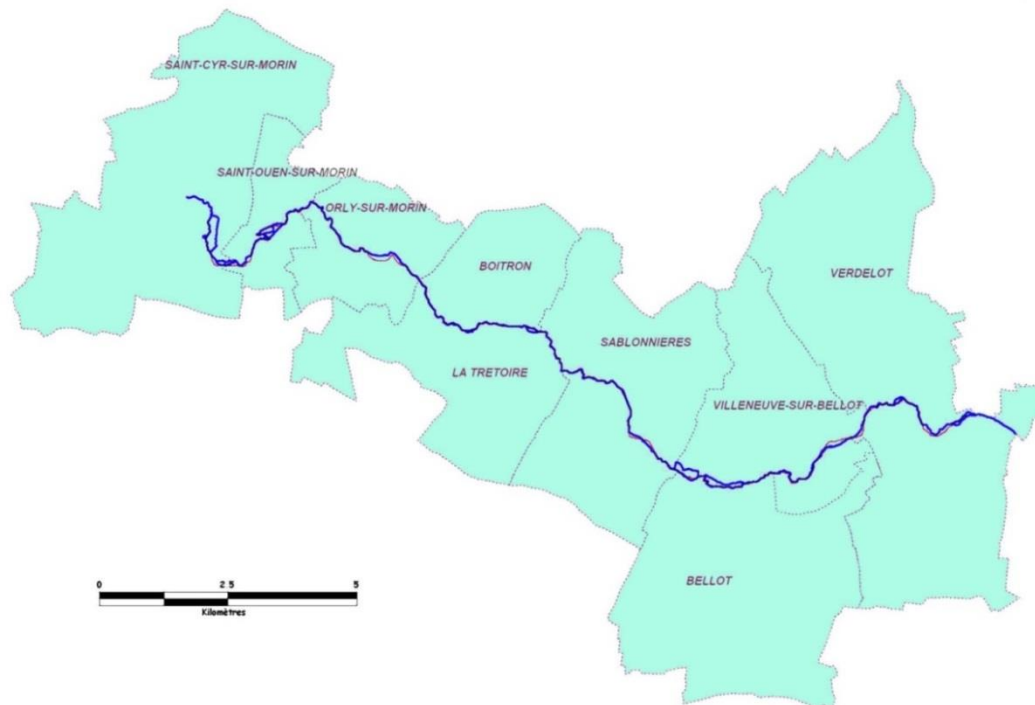
SITE DÉSIGNÉ AU TITRE DE LA DIRECTIVE « HABITAT FAUNE FLORE »

COMITÉ DE PILOTAGE - 3 JUIN 2021



# HISTORIQUE DU SITE

- Désignation de la ZSC par arrêté ministériel le 13 avril 2007 pour:
  - **2 espèces d'intérêt communautaire** : le chabot fluviatile et la lamproie de Planer
  - **1 habitat d'intérêt communautaire** : Rivières des étages planitiaires à montagnard avec végétation du *Ranunculus fluitantis* et du *Callitriche batrachion* (*Charion vulgaris*)
  - Premier DOCOB approuvé le 27 mars 2009.
  - Début de l'animation en 2012 par la Fédération de Seine-et-Marne pour la Pêche et la Protection du Milieu Aquatique
- Site Natura 2000 avant extension : lit mineur de la rivière du Petit Morin



# HISTORIQUE DU SITE

- Proposition d'extension du périmètre à toute la vallée du Petit Morin le 30 septembre 2017
- Extension motivée par la présence de 3 autres espèces d'intérêt communautaire:
  - Sonneur à ventre jaune – *Bombina variegata* (2<sup>e</sup> population d'Ile de France)
  - Cuivré des marais – *Lycaena dispar* (Plus grande population connue en Ile de France)
  - Mulette épaisse – *Unio crassus*
- Inventaire réalisé par le CBNPN a permis de recensé 10 nouveaux habitats d'intérêt communautaire :
  - Eaux stagnantes, oligotrophes à mésotrophes avec végétation des Littorelleta uniflorae et/ou des IsoetoNanojuncetea
  - Eaux oligomésotrophes calcaires avec végétation benthique à *Chara spp*
  - Lacs eutrophes naturels avec végétation du Magnopotamion ou de l'Hydrocharition
  - Pelouses rupicoles calcaires ou basiphiles de l'Alyso-Sedion albi
  - Mégaphorbiaies hygrophiles d'ourlets planitiaires et des étages montagnards à alpin
  - Prairies maigres de fauche de basse altitude
  - Sources pétrifiantes avec formation de tuf
  - Forêts alluviales à *Alnus glutinosa* et *Fraxinus excelsior*
  - Hêtraies de l'Asperulo-Fagetum
  - Forêts de pentes, éboulis ou ravins du Tilio-Acerion

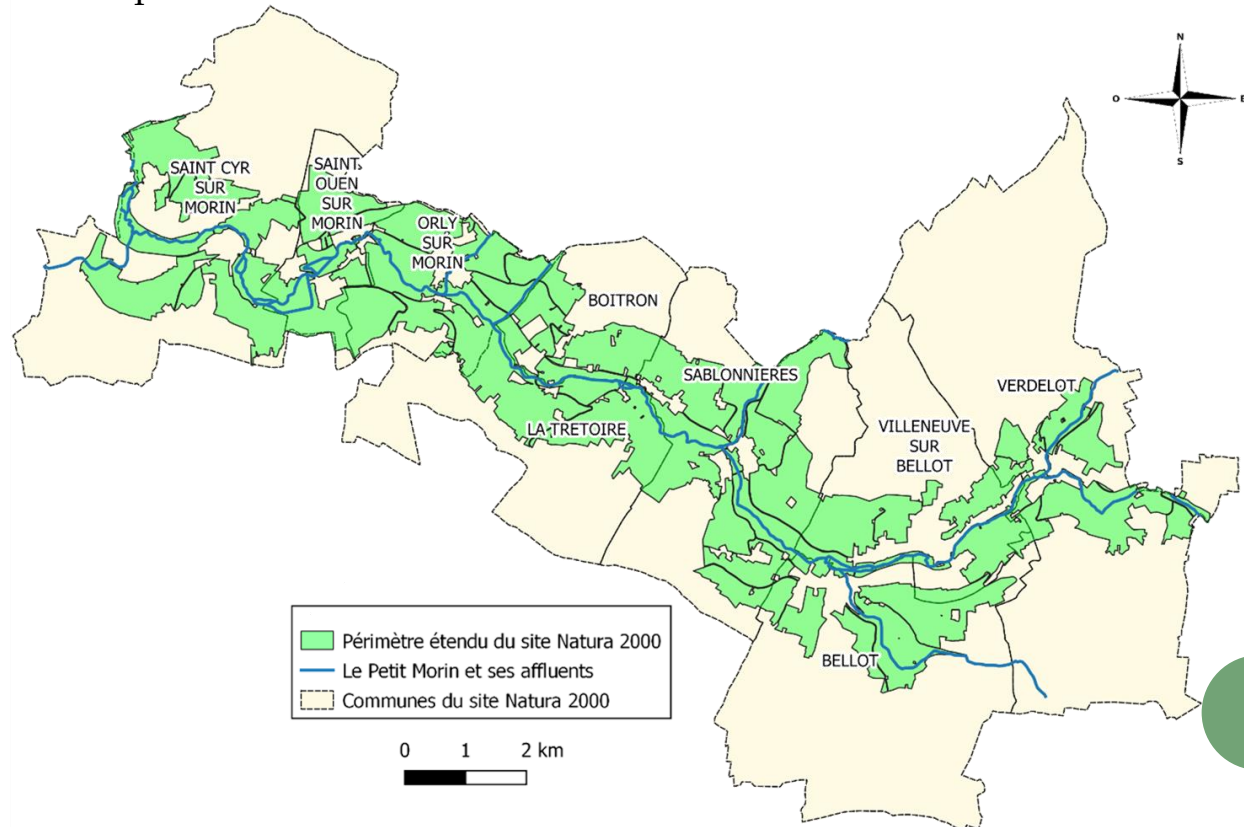
**En 2017 : pSIC → 5 espèces et 11 habitats d'intérêt communautaire**

# HISTORIQUE DU SITE

- **SIC depuis le 9 janvier 2019**
  - 2 espèces d'intérêts communautaires ajoutées :
    - Le triton crêté – *Triturus cristatus*
    - L'écrevisse à pattes blanches – *Austropotamobius pallipes*
  - 13 habitats d'intérêt communautaire au total sur le site d'après la cartographie des habitats réalisée en 2016 par le CBNBP

## Le site Natura 2000 aujourd'hui :

- 7 espèces
- 13 habitats
- 3589 ha sur la Vallée du Petit Morin
- 9 communes





# DIAGNOSTIC SOCIO-ECONOMIQUE

- Activités très variées, principalement artisanales (vannerie, cidrerie, etc.). Activité économique restreinte.
- Activité agricole
- 97 parcelles (source: PAC) pour plus de 2760 ha (polyculture élevage et production céréalière)
  - Elevage bovin et ovin → maintien des parcelles enherbées
  - 20% de la surface agricole est maintenue en prairie permanente
- Activité sylvicole
  - 6 propriétés dont 5 avec un PSG, 2 propriétés volontaires avec CBPS (code de bonnes pratiques sylvicoles)
- Activité cynégétique
  - 2 groupements d'intérêt cynégétique: faisan (9 communes du site N2000), lièvre (tout le site N2000 excepté La Trétoire)
- Activité industrielle représentée par la meunerie « Moulins Bourgeois » à Verdilot

# DIAGNOSTIC SOCIO-ECONOMIQUE

## ○ Autres activités

### ○ Tourisme:

Tourisme régional : patrimoine architectural (musée d'ethnographie à Saint-Cyr-sur-Morin), loisirs (parc Disneyland Paris), activité de plein air (canoë-kayak, etc.)

### ○ Pêche

Une seule AAPPMA (Association Agréée pour la Pêche et la Protection du Milieu Aquatique): « La Vallée du Petit Morin »

Pression de pêche réduite (no kill, nombre de pêcheurs restreints) → la pêche ne constitue donc pas un facteur de perturbation des habitats, et habitats d'espèces

### ○ Autre activité

Course annuelle en janvier entre Villeneuve-sur-Bellot et Sablonnières, Trail de la Brie des Morin

Hétérogénéité des activités sur le territoire → ruralité, faible développement

# DIAGNOSTIC SOCIO-ECONOMIQUE

## ○ Facteurs de perturbation / dégradation des rivières

- Ouvrages
- Embâcles
- Berges artificialisées
- Pompage dans la rivières
- Abreuvement
- Agriculture
- Pollution domestique et artisanale diffuse
- Assainissement
- Espèces invasives



# DIAGNOSTIC ECOLOGIQUE

## *MÉTHODOLOGIE*

- Collecte des données bibliographiques (Cettia IdF, etc.)
- Actualisation des données du 1<sup>er</sup> DOCOB de 2009: inventaires complémentaires Sonneur à ventre jaune et Cuivré des marais
- Cartographie des espèces et habitats d'intérêts communautaires
- Evaluation de l'état de conservation

# DIAGNOSTIC ECOLOGIQUE

## *ESPÈCES DU MILIEU AQUATIQUE*

- Chabot fluviatile – *Cottus perifretum*
- Lamproie de Planer – *Lampetra planeri*
- Mulette épaisse – *Unio crassus*
- Ecrevisse à pattes blanches – *Austropotamobius pallipes*



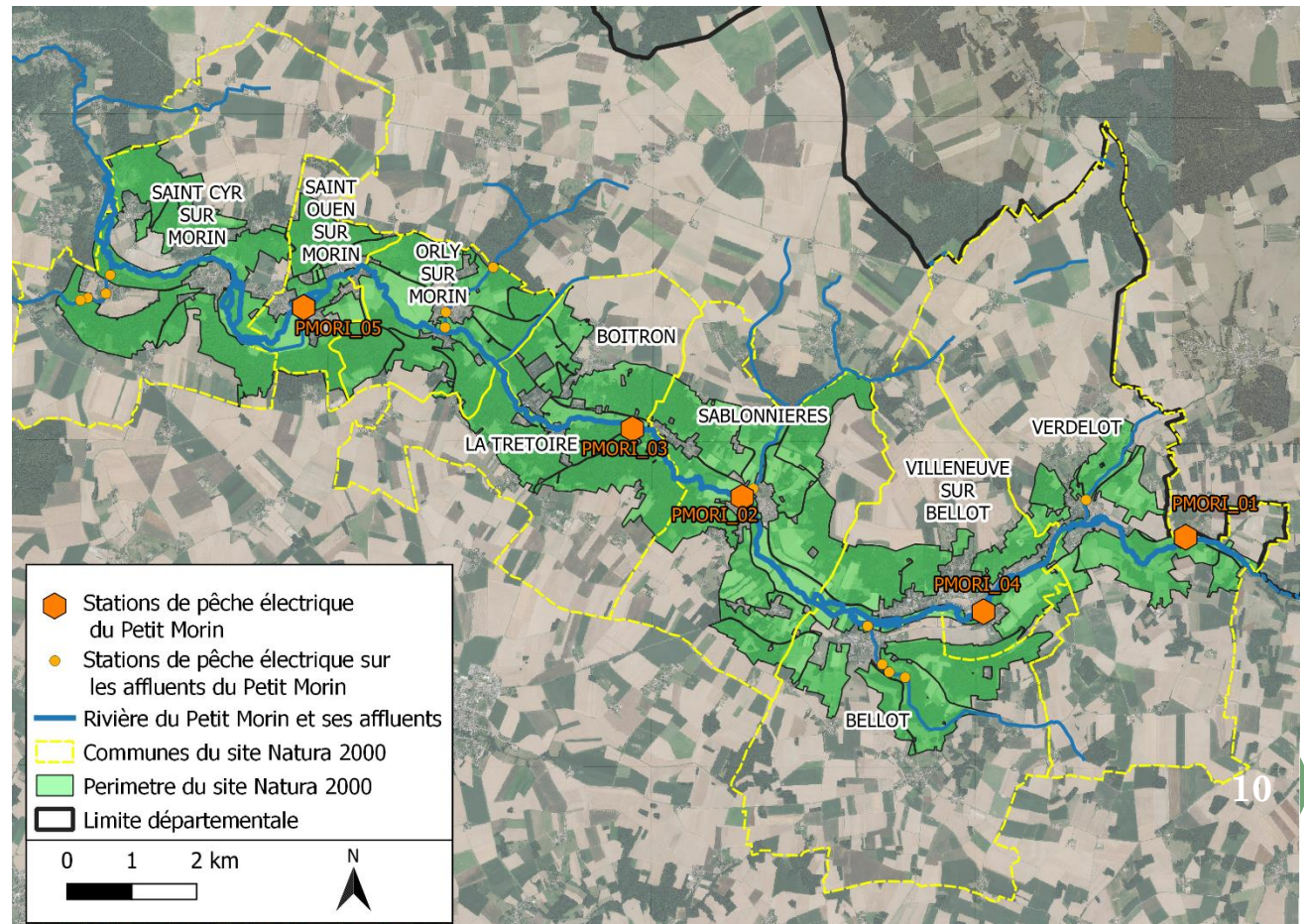


# DIAGNOSTIC ECOLOGIQUE

## CHABOT FLUVIATILE



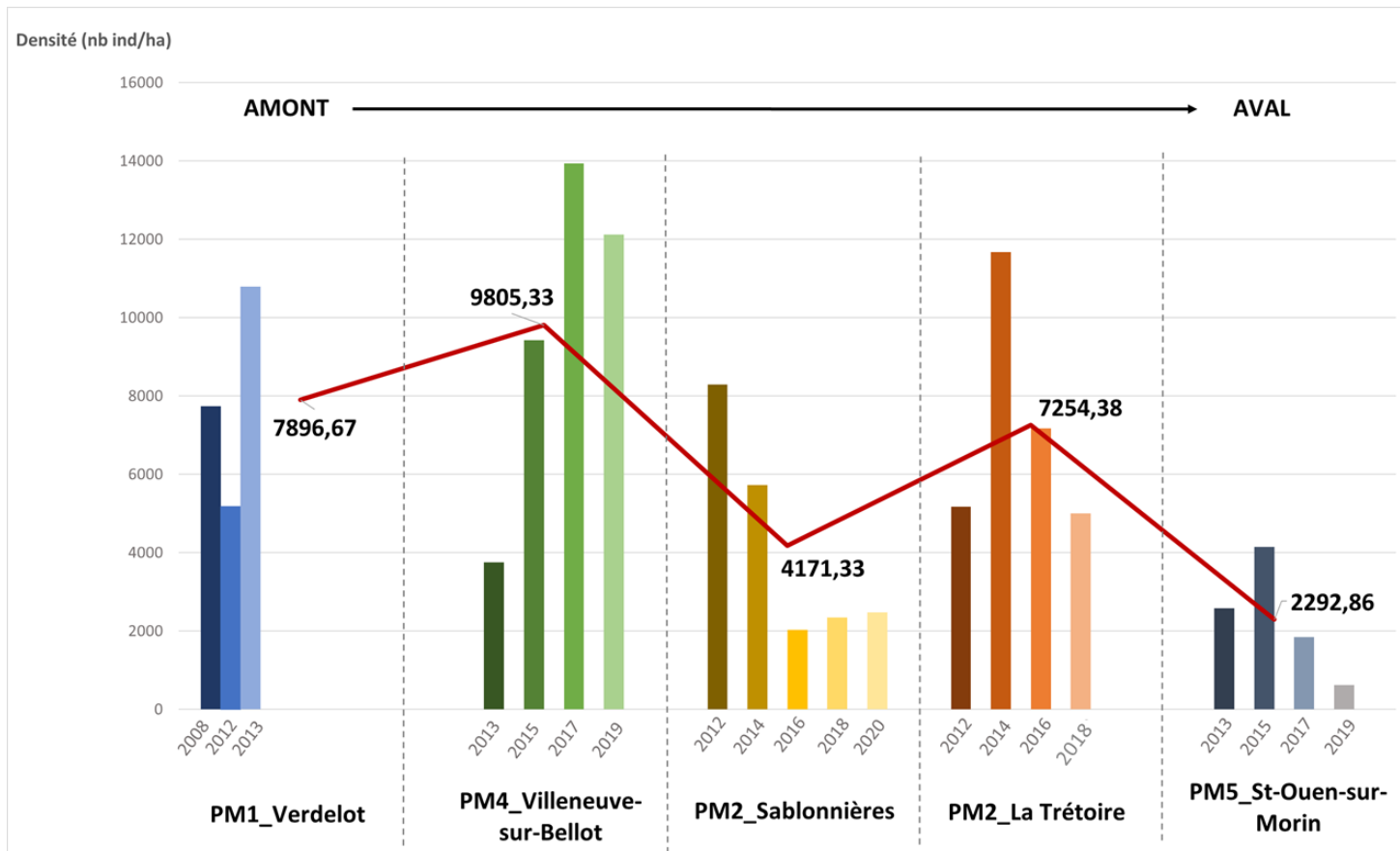
- Espèce d'intérêt communautaire qui a conduit à la désignation du 1<sup>er</sup> périmètre du site Natura 2000 en 2007
- Priorité de conservation 3
- Populations suivies par pêche électrique depuis 2012 par la FDAAPPMA 77



# DIAGNOSTIC ECOLOGIQUE

## CHABOT FLUVIATILE

- Populations suivies par pêche électrique depuis 2012 par la FDAAPPMA 77
- CHA présent sur toutes les stations de pêche inventoriées → Densité variable d'une station à l'autre





# DIAGNOSTIC ECOLOGIQUE

## CHABOT FLUVIATILE

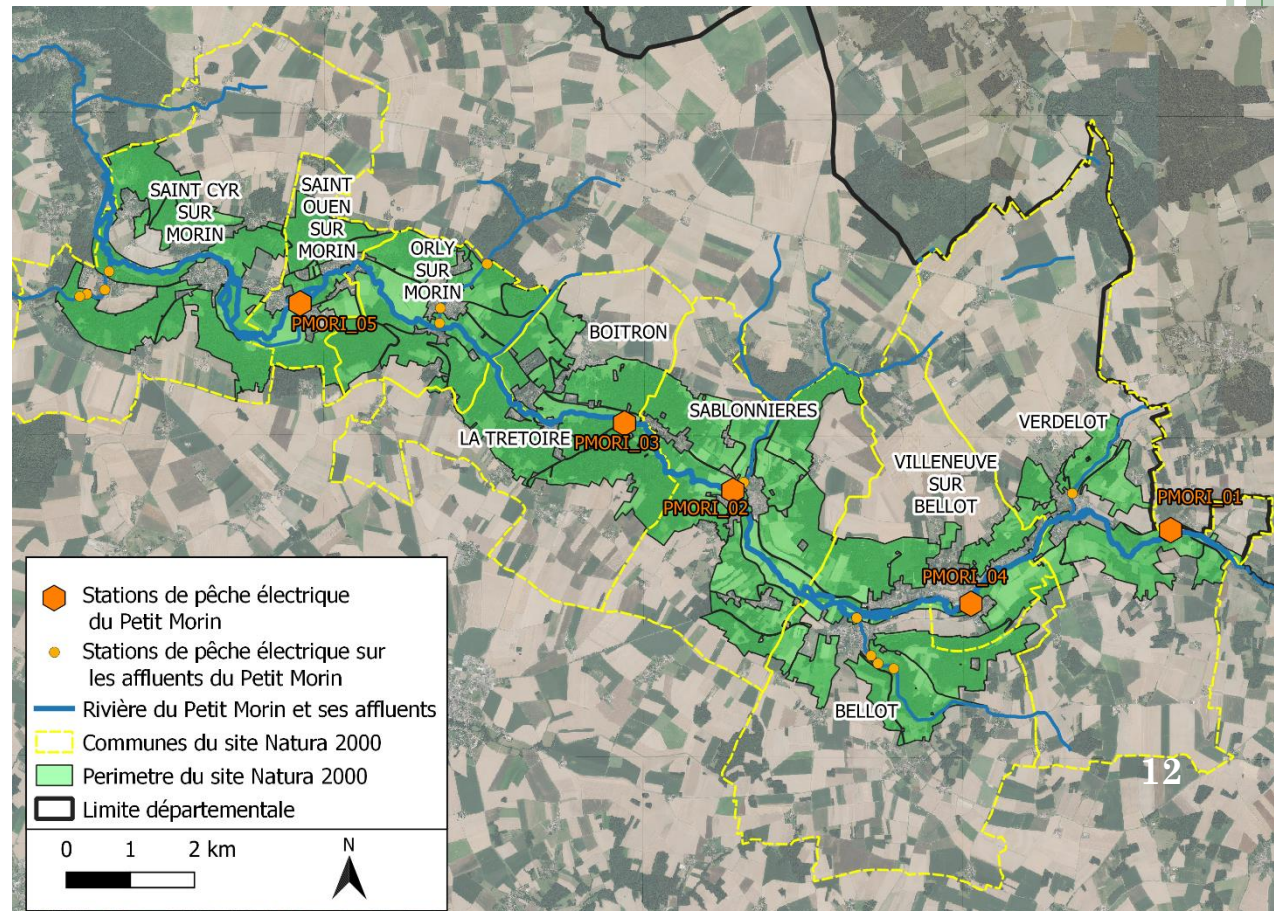


- Espèce d'intérêt communautaire qui a conduit à la désignation du 1<sup>er</sup> périmètre du site Natura 2000 en 2007

- **Sur les affluents:**

- Chabots présents sur 5 affluents permanents inventoriés en 2018 (ru de Moreau, ru d'Avaleau, ru de la Fonderie, ru de Bellot, ru de Choisel)

→ Plus fortes densités sur les stations aval des affluents



# DIAGNOSTIC ECOLOGIQUE

## *CHABOT FLUVIATILE*



### ○ **Menaces**

- Transformations physique des cours d'eau (curage, recalibrage, rectification)
- Obstacles à la continuité écologiques (barrages, seuils, moulins, etc.)
- Modification des paramètres physico-chimique du cours d'eau (produits phytosanitaires, eutrophisation, drainage, etc.)

### ○ **Proposition de mesures relatives à l'habitat**

- Restauration de l'habitat
- Adaptation des modalités d'entretien de la rivière
- Réduction des pollutions diffuses
- Restauration de la libre circulation piscicole
- Suivi de l'espèce



# DIAGNOSTIC ECOLOGIQUE

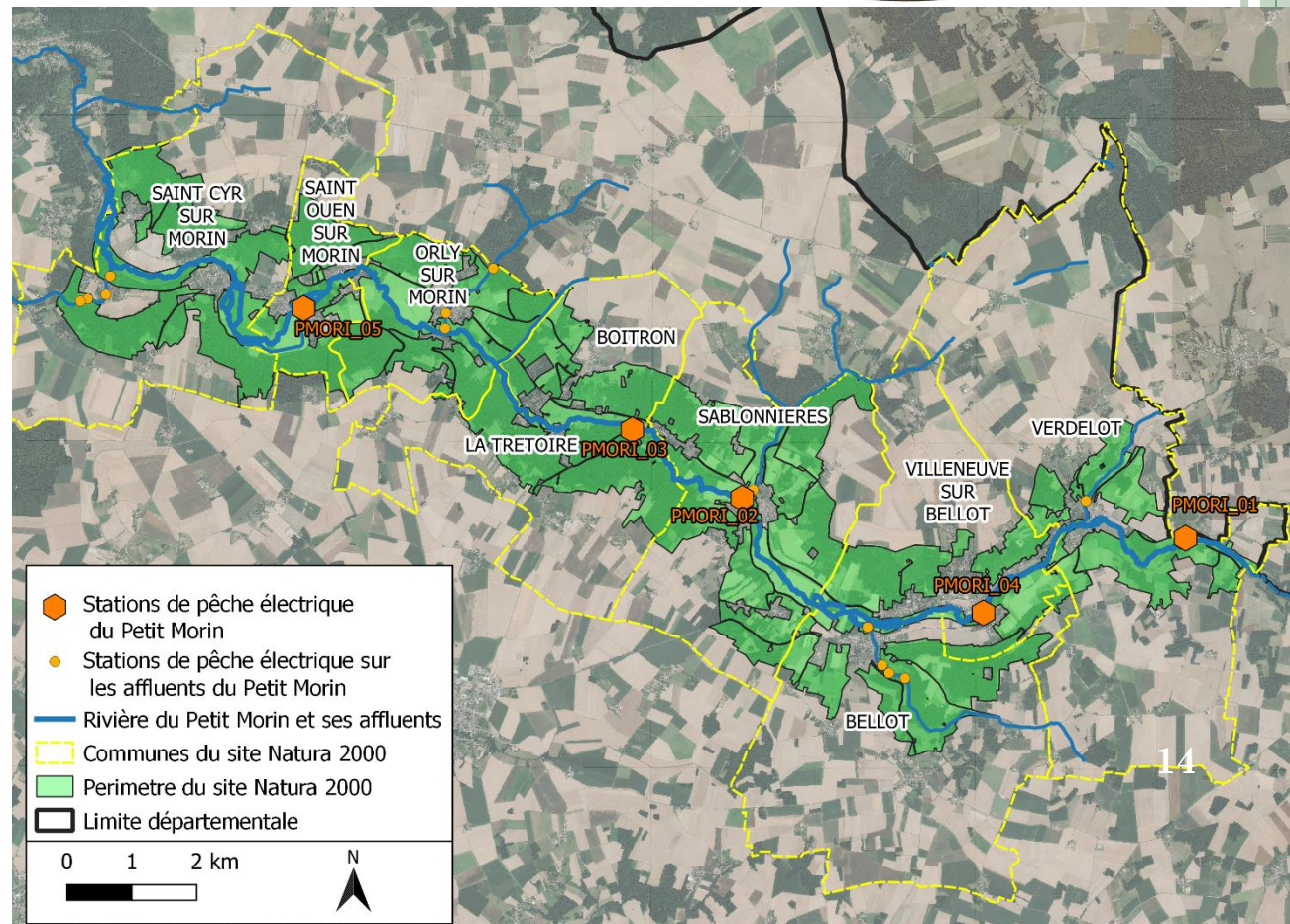
## LAMPROIE DE PLANER



- Espèce d'intérêt communautaire qui a conduit à la désignation du 1<sup>er</sup> périmètre du site Natura 2000 en 2007.

- Populations suivies par pêche électrique depuis 2012 par la FDAAPPMA 77

- LPP présente sur toutes les stations de pêche du Petit Morin inventoriées

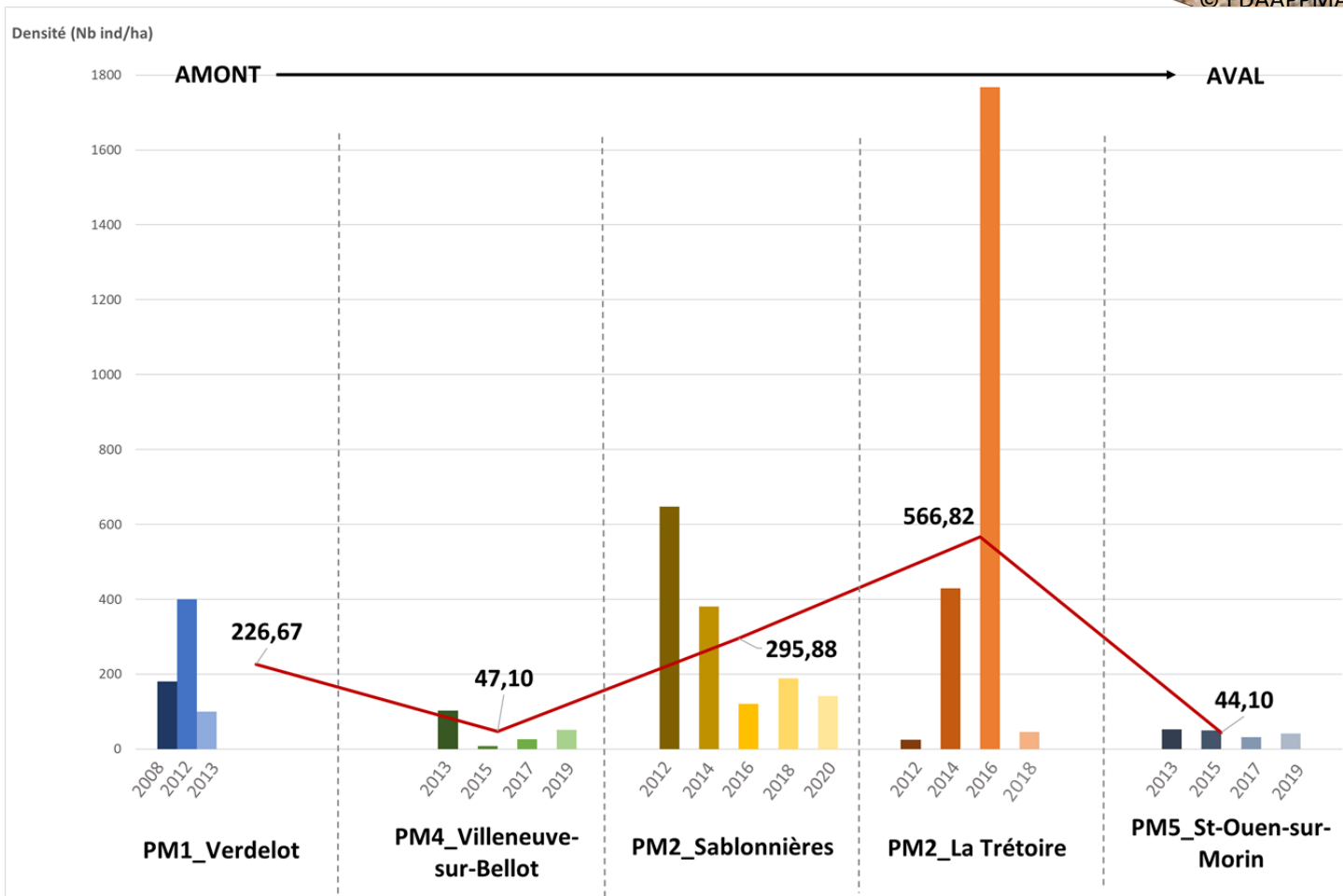


# DIAGNOSTIC ECOLOGIQUE

## LAMPROIE DE PLANER



→ Densités de populations variables selon les stations





# DIAGNOSTIC ECOLOGIQUE

## LAMPROIE DE PLANER



- Espèce d'intérêt communautaire qui a conduit à la désignation du 1<sup>er</sup> périmètre du site Natura 2000 en 2007.

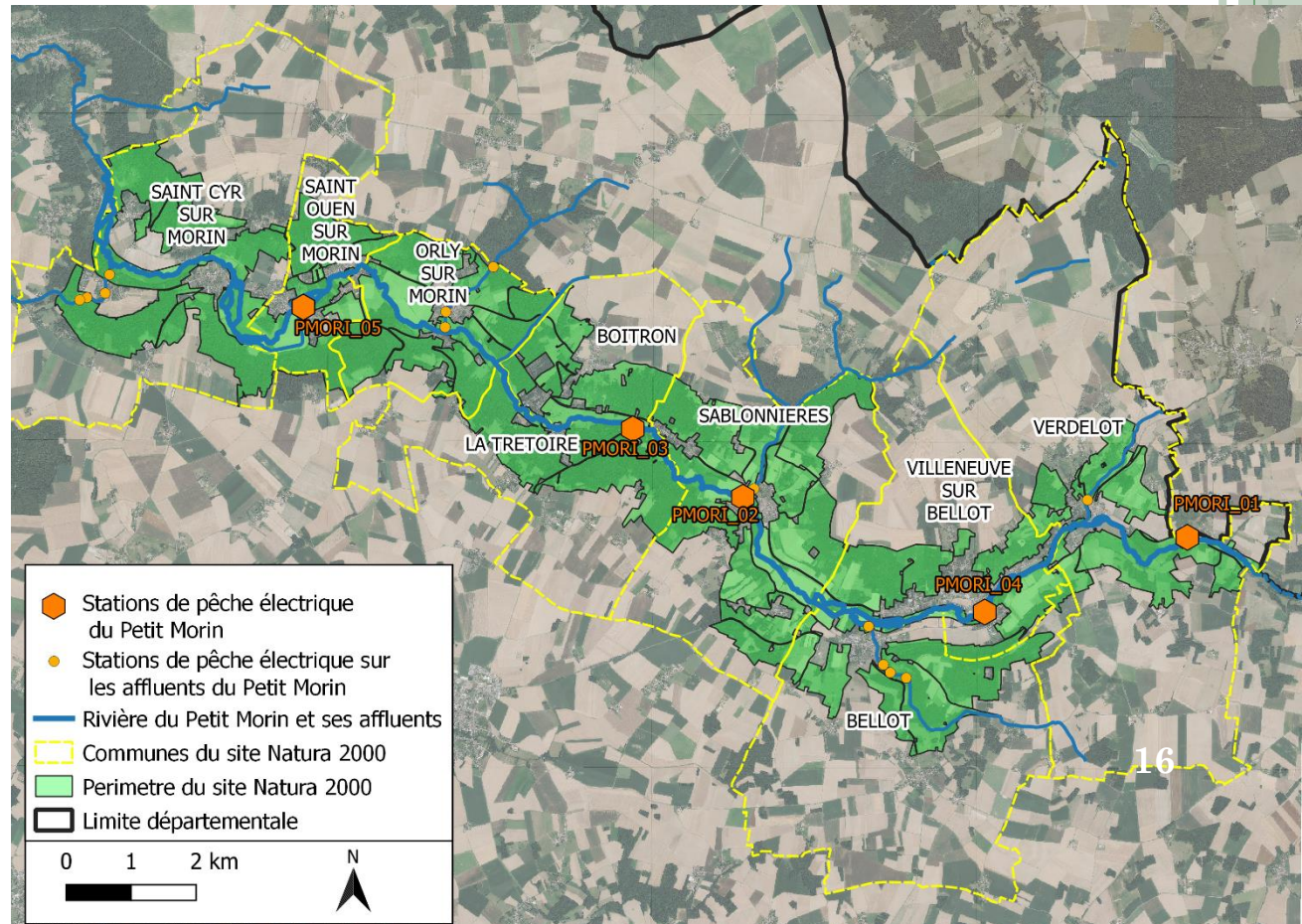
- **Sur les affluents :**

- Habitats non favorables au développement des LPP



Pas de zones de grossissement suffisantes

MAIS zones de reproduction potentielles



# DIAGNOSTIC ECOLOGIQUE

## *LAMPROIE DE PLANER*



### ○ **Menaces**

- Transformations physique des cours d'eau (curage, recalibrage, rectification)
- Obstacles à la continuité écologiques (barrages, seuils, moulins, etc.)
- Modification des paramètres physico-chimique du cours d'eau (produits phytosanitaires, eutrophisation, drainage, etc.)

### ○ **Proposition de mesures relatives à l'habitat**

- Restauration de l'habitat
- Adaptation des modalités d'entretien de la rivière
- Réduction des pollutions diffuses
- Restauration de la libre circulation piscicole

# DIAGNOSTIC ECOLOGIQUE

## *MULETTE ÉPAISSE*

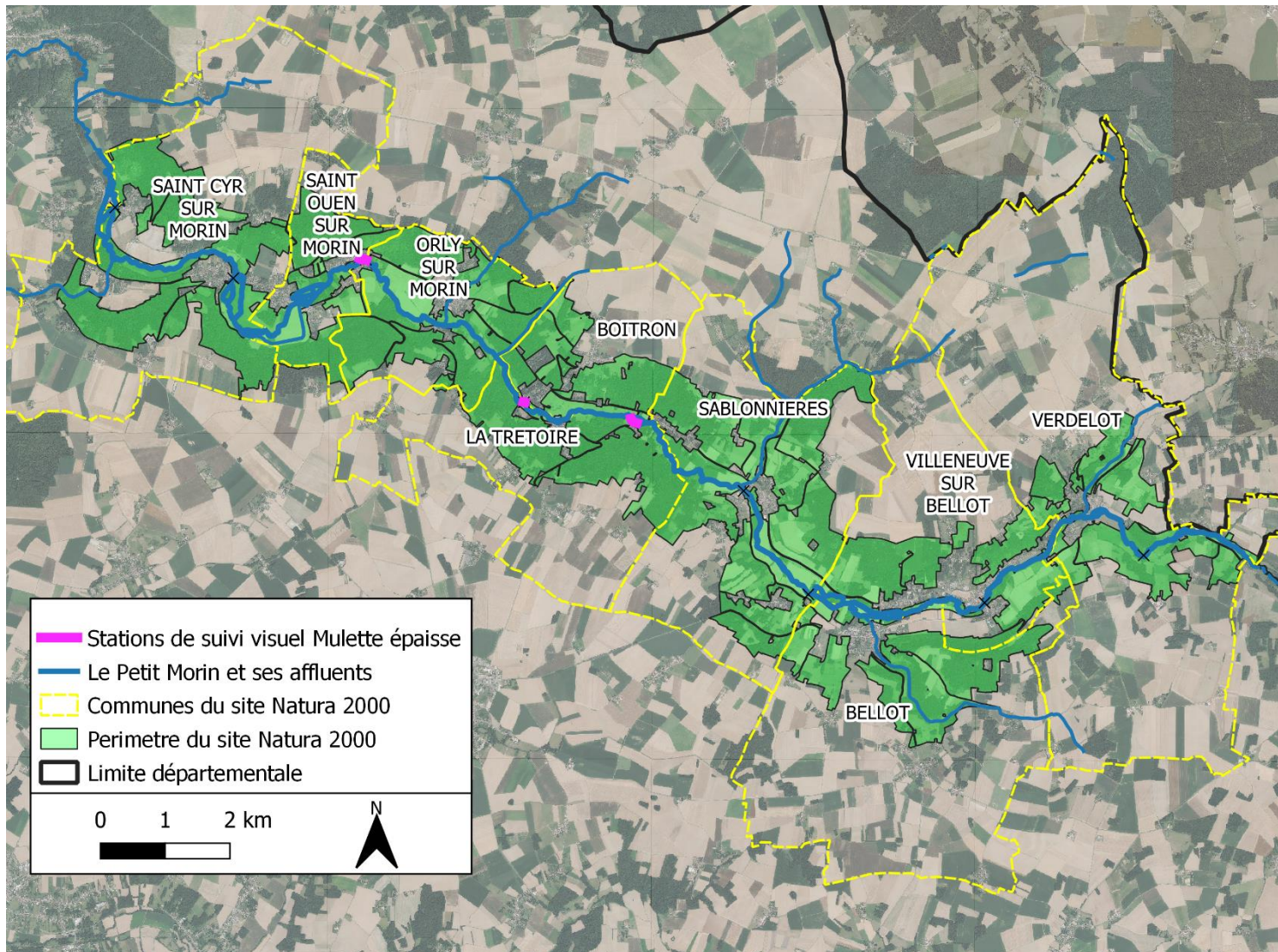


- Présence avérée sur le Petit Morin lors d'une étude réalisée en 2015 (Gornet, 2015)
- Observation de populations sur trois stations :
  - La Forge à la Trétoire
  - Becherelle à Boitron
  - Orly sur Morin
- Présence confirmée lors des prélèvements d'ADN environnemental en 2020 (Grimaud, 2021)
- **Sur les affluents :**
  - Habitat potentiellement favorables pour la moule épaisse sur certains affluents (ex: ru de la Fonderie)



# DIAGNOSTIC ECOLOGIQUE

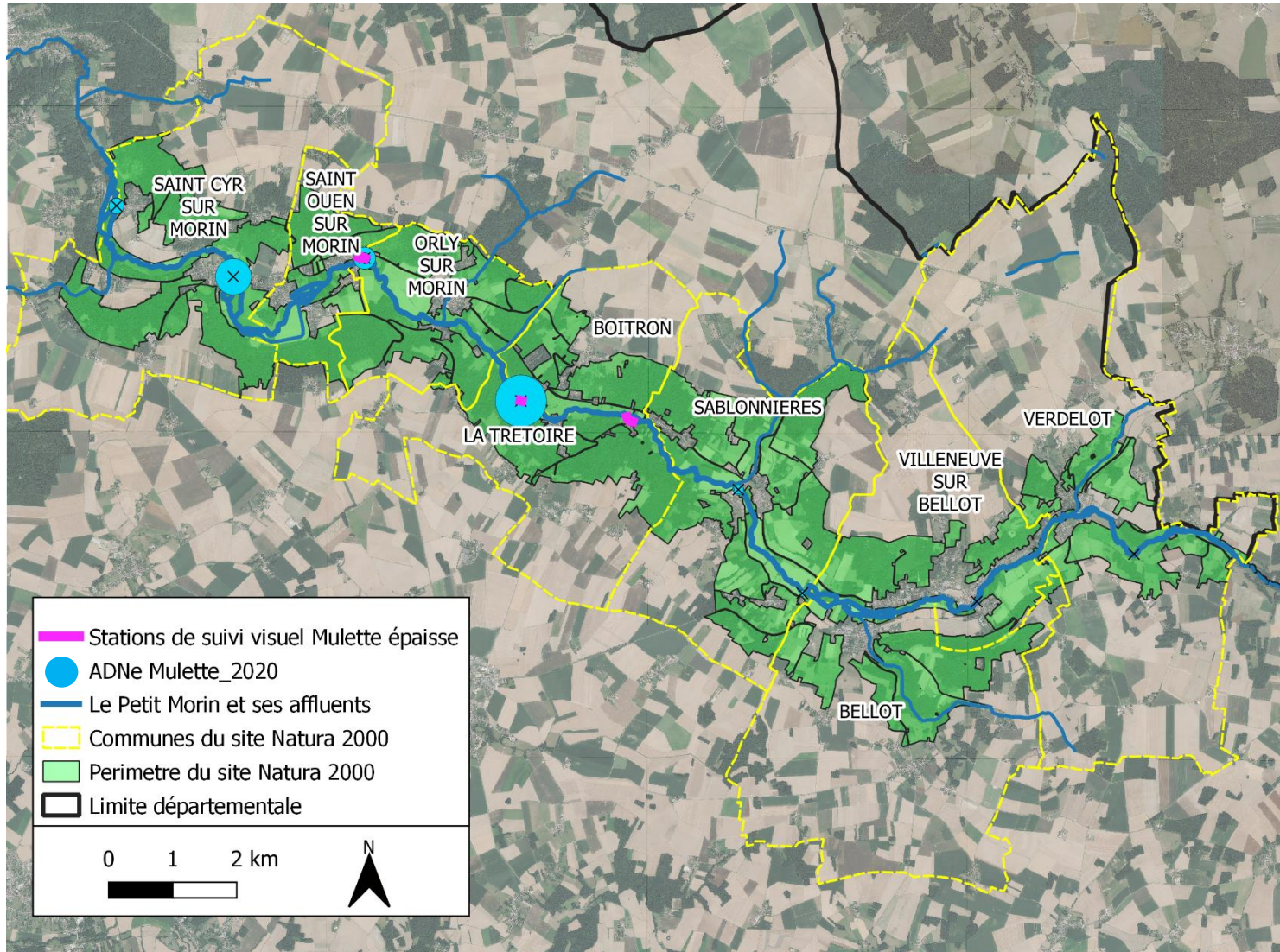
## *MULETTE ÉPAISSE*





# DIAGNOSTIC ECOLOGIQUE

## *MULETTE ÉPAISSE*



# DIAGNOSTIC ECOLOGIQUE

## *MULETTE ÉPAISSE*



### ○ **Menaces**

- Transformation physique des cours d'eau
- Eutrophisation et pollution
- Obstacles à la continuité écologique
- Espèces exotiques envahissantes (anodonte chinoise → détectée par étude ADNe en 2020, corbicule asiatique, ragondin, etc.)
- Piétinement bovin

### ○ **Proposition de mesures relatives à l'habitat**

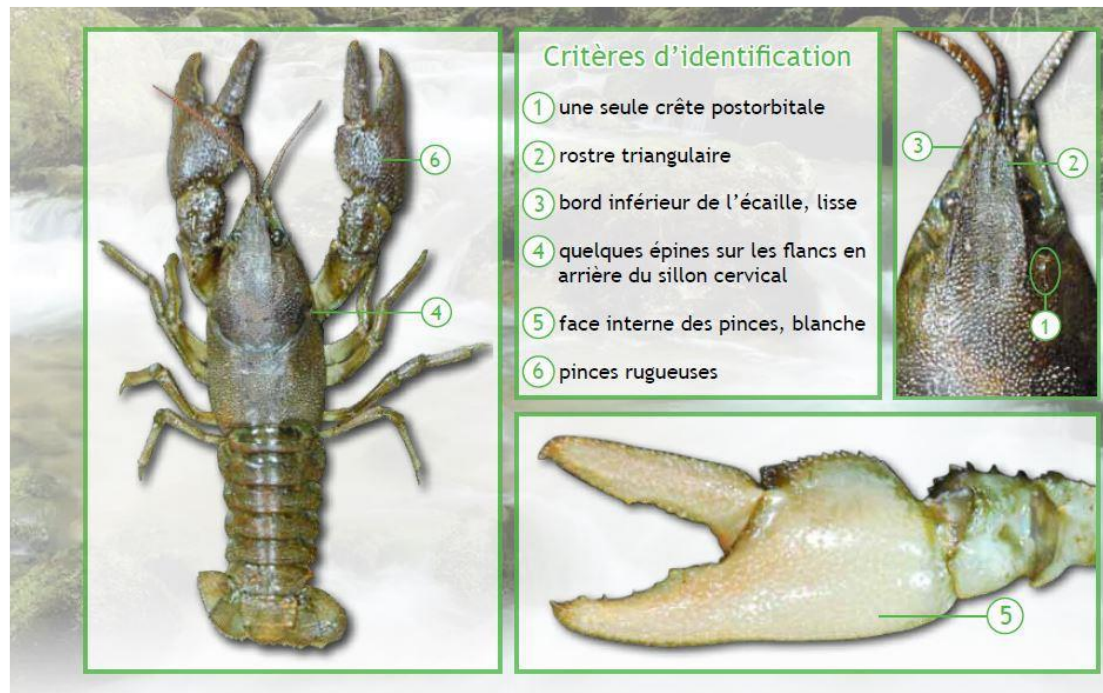
- Restauration de l'habitat
- Adaptation des modalités d'entretien de la rivière
- Réduction des pollutions diffuses
- Restauration de la continuité écologique, notamment pour les poissons hôtes et la dispersion des glochidies
- Suivi de l'espèce



# DIAGNOSTIC ECOLOGIQUE

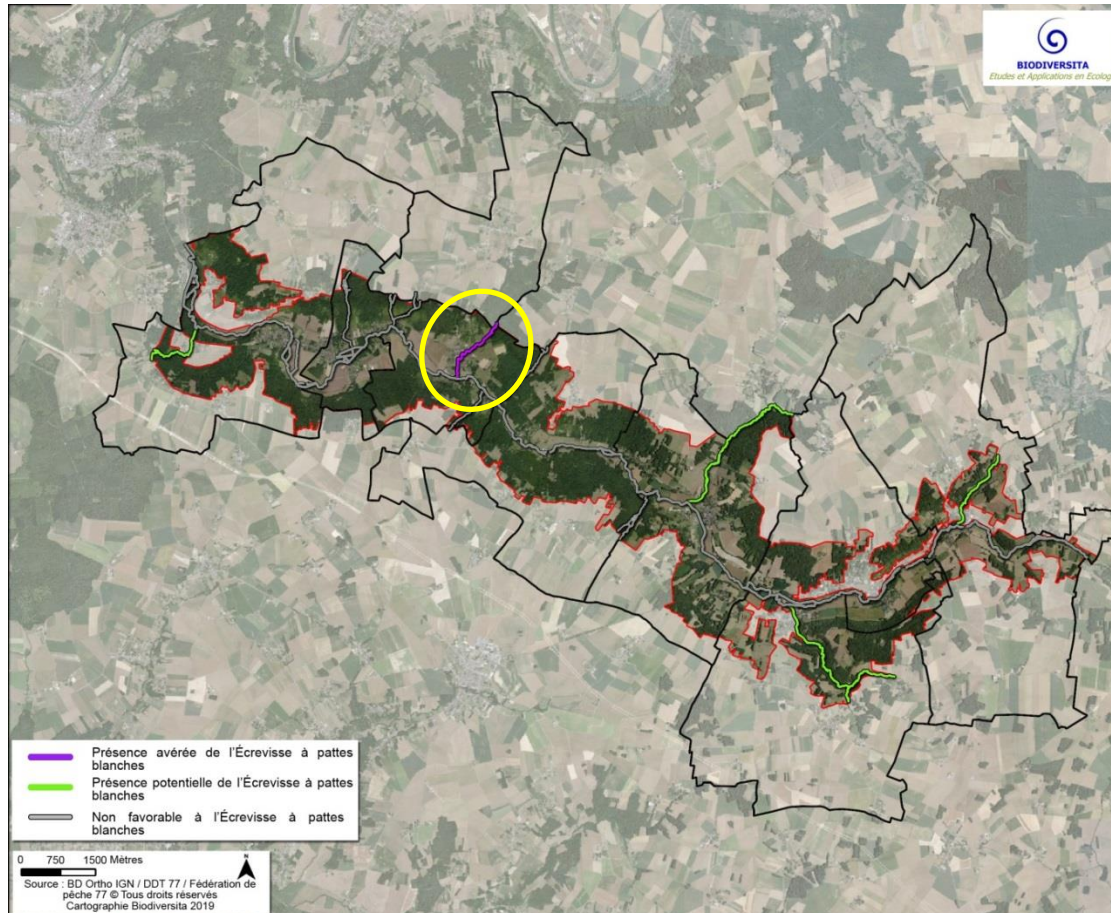
## *ECREVISSE À PATTES BLANCHES*

- Espèce autochtone
- Présence de l'espèce avérée en 2017 en Seine-et-Marne par la redécouverte d'une population sur le ru de la Fonderie par la FDAAPPMA 77  
→ **Seule population connue en Seine-et-Marne**
- Etat de conservation : mauvais



# DIAGNOSTIC ECOLOGIQUE

## *ECREVISSE À PATTES BLANCHES*



- Ru de la Fonderie, alimenté sur une partie de son linéaire par une importante succession de sources



# DIAGNOSTIC ECOLOGIQUE

## *ECREVISSE À PATTES BLANCHES*



### ○ **Menaces**

- Peste de l'écrevisse
- Maladie de porcelaine
- Eutrophisation des cours d'eau

### ○ **Proposition de mesures**

- Conservation de son habitat
- Sensibilisation des usagers de la rivière
- Adaptation des modalités d'entretien de la rivière
- Réduction des pollutions diffuses
- Lutter contre les écrevisses invasives
- Réintroduction d'écrevisses à pattes blanches
- Suivi de l'espèce

# DIAGNOSTIC ECOLOGIQUE

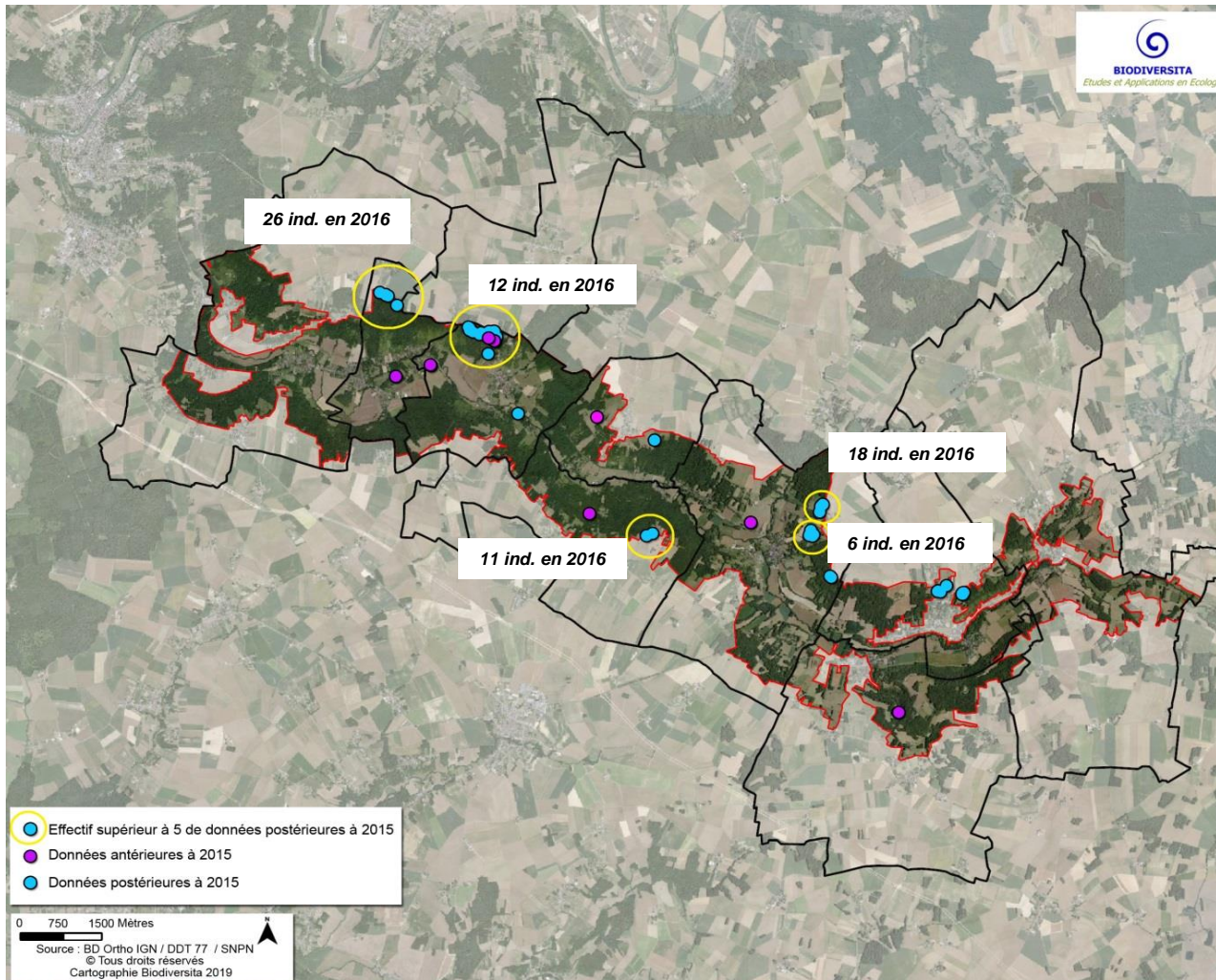
## *ESPÈCES DU MILIEU TERRESTRE*

- Sonneur à ventre jaune – *Bombina variegata*
- Cuivre des marais – *Lycaena dispar*
- Triton crêté – *Triturus cristatus*



# DIAGNOSTIC ECOLOGIQUE

## SONNEUR À VENTRE JAUNE

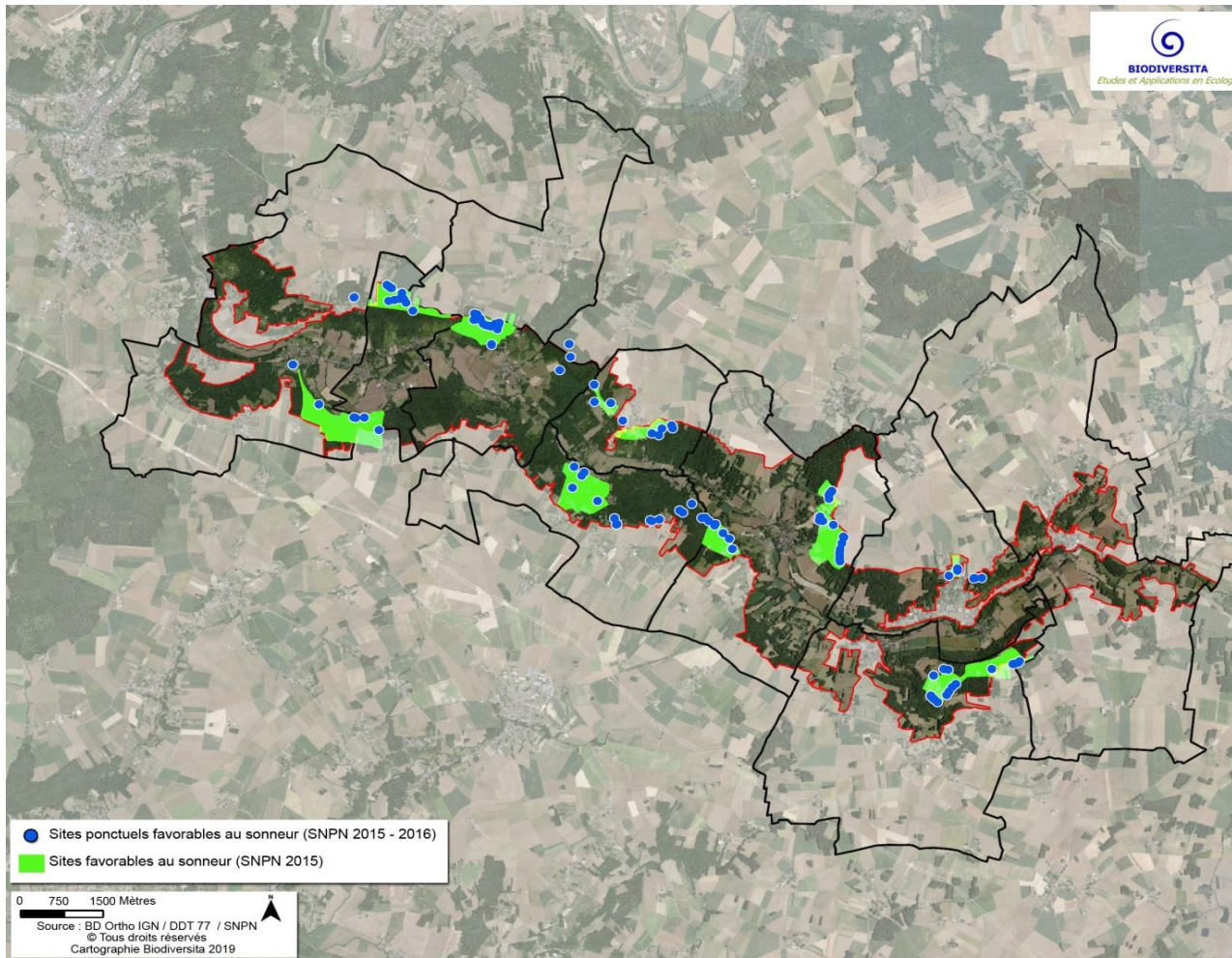


- Répartition hétérogène sur le territoire
- Présence avérée depuis 1998
- Une centaine de données existantes
- Etat de conservation in situ: Moyen-priorité de conservation 1



# DIAGNOSTIC ECOLOGIQUE

## *SONNEUR À VENTRE JAUNE*



- Reproduction certaine sur le territoire
- Plus de 400 hectares favorables à l'espèce

# DIAGNOSTIC ÉCOLOGIQUE

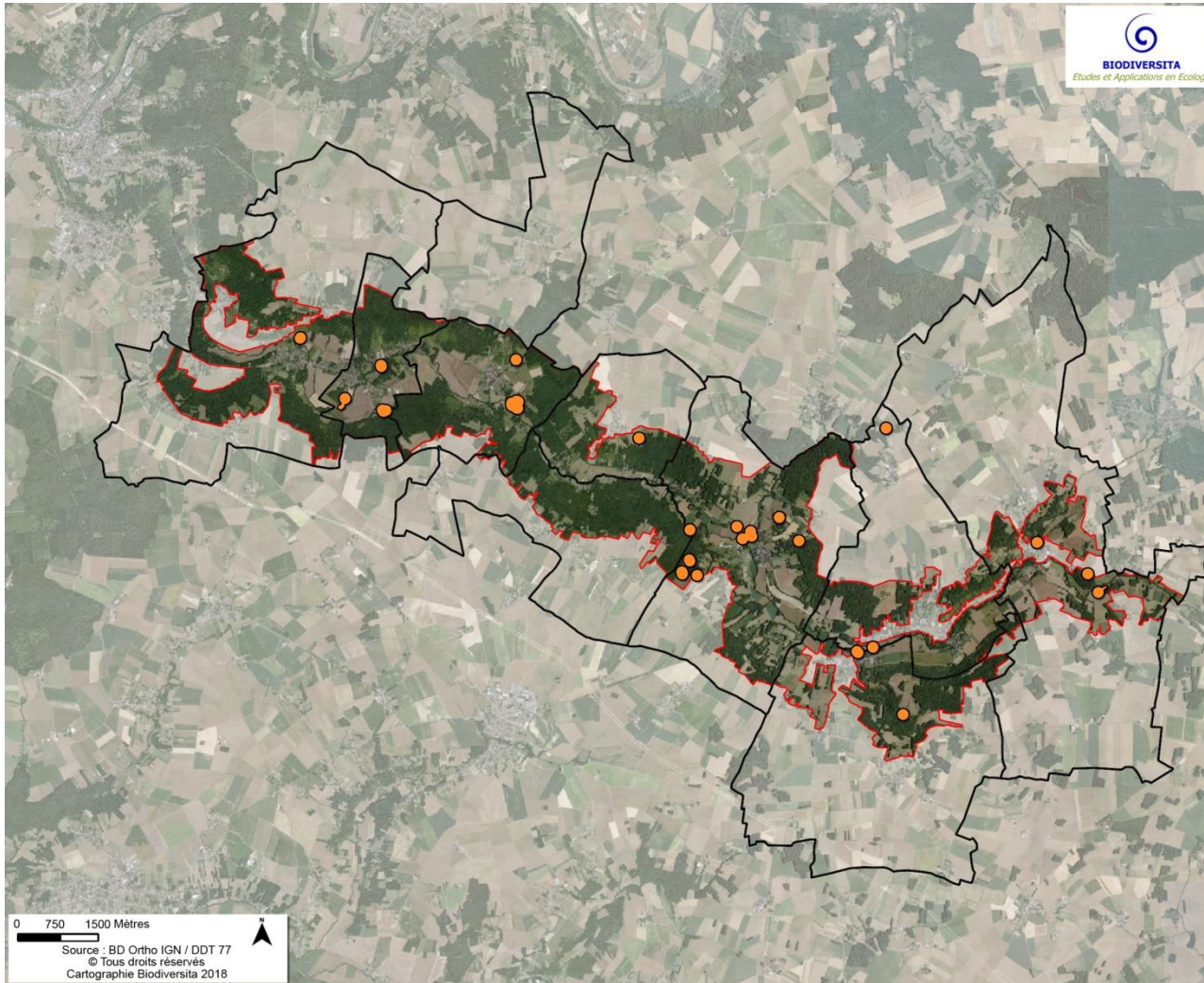
## *SONNEUR À VENTRE JAUNE*

- Menaces:
  - Comblement et assèchement des mares
  - Eutrophisation et pollution
  - Destruction d'individu
  
- Proposition de mesures:
  - Restauration / création d'habitat
  - Adaptation des entretiens forestiers



# DIAGNOSTIC ECOLOGIQUE

## *CUIVRÉ DES MARAIS*



- Etat de conservation moyen sur le site – priorité de conservation 1
- Données récentes sur le territoire (2015)
- Répartition hétérogène
- Reproduction certaine

# DIAGNOSTIC ECOLOGIQUE

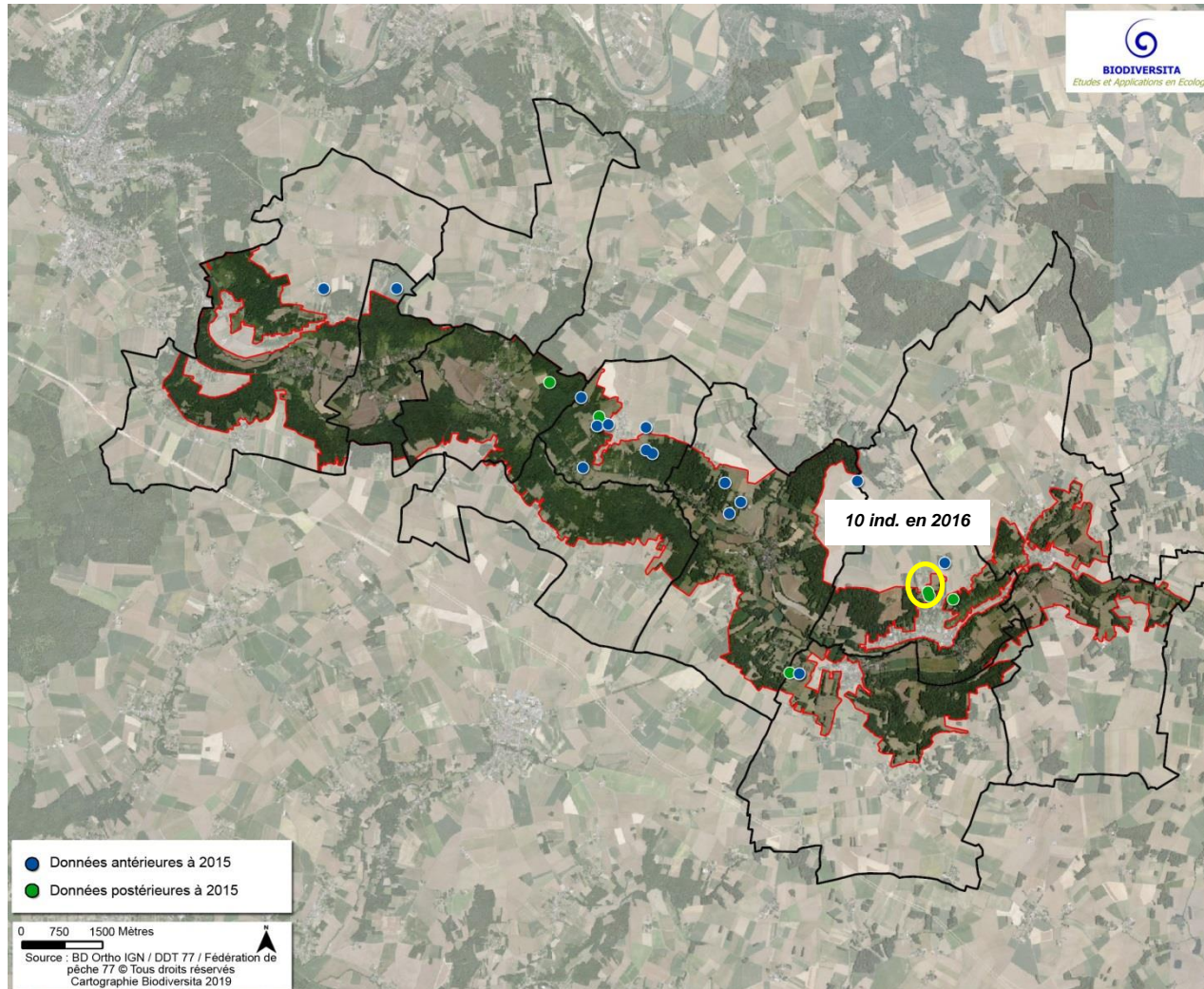
## *CUIVRÉ DES MARAIS*

- Menaces:
  - Assèchement des zones humides
  - Plantations de ligneux dans des espaces ouverts → disparition progressive des plantes nectarifères butinées par les adultes
  - Fauche des bermes et curage des fossés → disparition de micro habitat favorable
  - Pâturage intensif
- Proposition de mesures:
  - Réouverture de milieu
  - Gestion des milieux ouverts et fauche adaptée



# DIAGNOSTIC ECOLOGIQUE

## TRITON CRÊTÉ



- Bon état de conservation in situ – priorité de conservation 3
- Répartition hétérogène
- Reproduction certaine

# DIAGNOSTIC ECOLOGIQUE

## *TRITON CRÊTÉ*

### ○ Menaces:

- Remembrement des terres agricoles → disparition des habitats aquatiques et terrestres
- Comblement des mares, drainage, atterrissement naturel (abandon culture)
- Arrachage de haies, destruction de bosquets proches des points d'eau
- Curage
- Eutrophisation et pollution des eaux
- Empoisonnement

### ○ Proposition de mesures:

- Préservation et multiplication des mares
- Maintenir un maillage de mares compatible avec les échanges inter populationnels
- Entretenir les mares
- Prise en compte des exigences écologiques de l'espèce
- Non introduction de carnassiers
- Préserver une bonne qualité des eaux



# DIAGNOSTIC ECOLOGIQUE

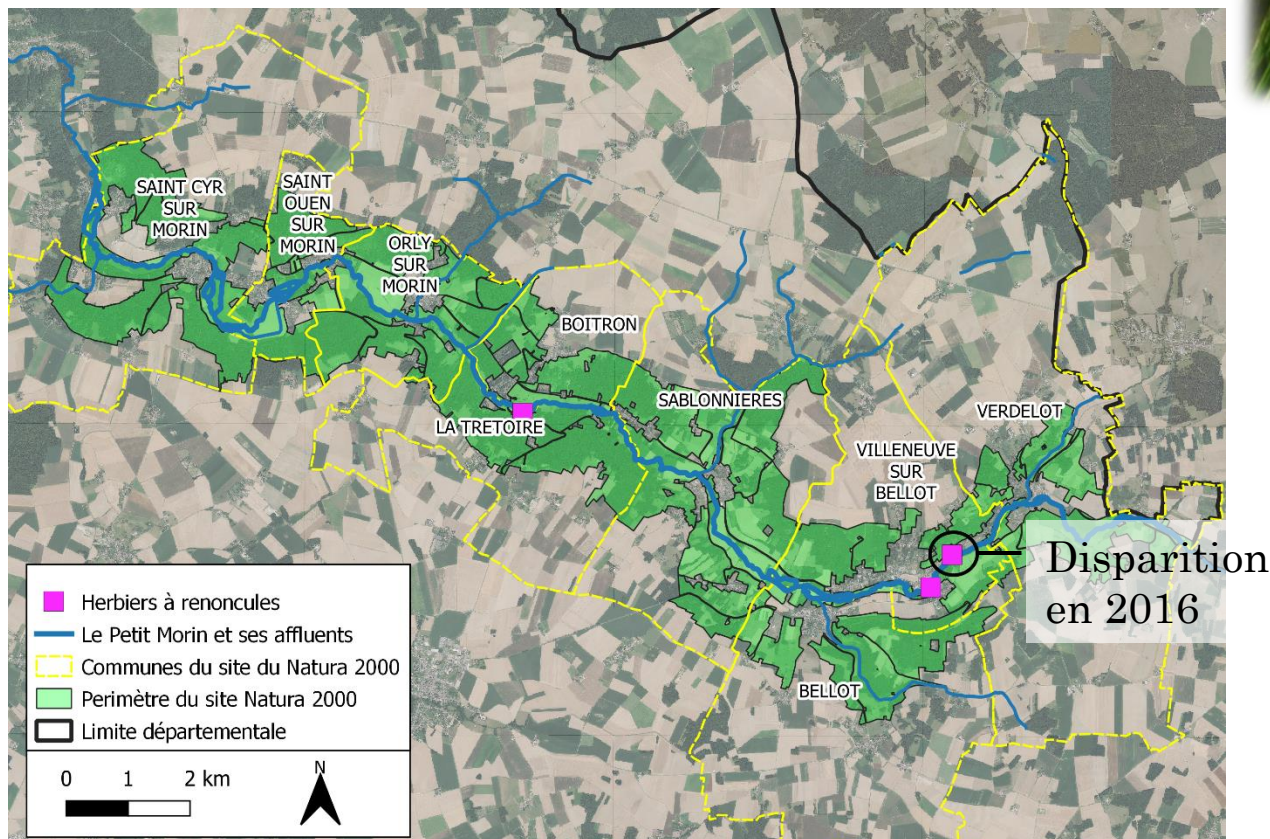
## *HABITATS D'INTÉRÊT COMMUNAUTAIRE*

- Rivière des étages planitiaire à montagnard avec végétation du *Ranunculion fluitantis* et du *Callitrichio-Batrachion*
- Herbiers pionniers enracinés à Characées (*Charion vulgaris*)
- Prairies de fauches mésophiles (*Arrhénatherion elatioris*)
- Les ourlets sciaphiles
- Ourlets Héliophiles (*Aegopodion podgrariae*)
- Hêtraies chênaies mésophiles acidiclinales à calcicoles (*Carpino betuli – Fagion sylvaticae*)
- Herbiers annuels libres des eaux calmes (*Lemnion minoris*)
- Gazons annuels des sols temporairement inondables (*Centaurio – Blackstonion perfoliatae*)
- Végétations des sources et suintements (*Pellion endiviifoliae*)
- Les Mégaphorbiaies
- Pelouses pionnières sur dalles calcaires (*Alyssoidis – Sedion albi*)
- Frênaies de ravins et de pentes fraîches (*Dryopterido affinis - Fraxinion excelsioris*)
- Aulnaies-frênaies riveraines (*Alnion incanae*)

# DIAGNOSTIC ECOLOGIQUE

## HERBIERS À RENONCULES

- Habitats qui à conduit à la première désignation du site en 2007
- Surface de 10 ha sur le site
- Majoritairement présent sous la forme d'herbiers à bryophytes
- Suivi visuel depuis 2012 par la Fédération de Pêche de Seine et Marne





# DIAGNOSTIC ECOLOGIQUE

## *HERBIERS À RENONCULES*

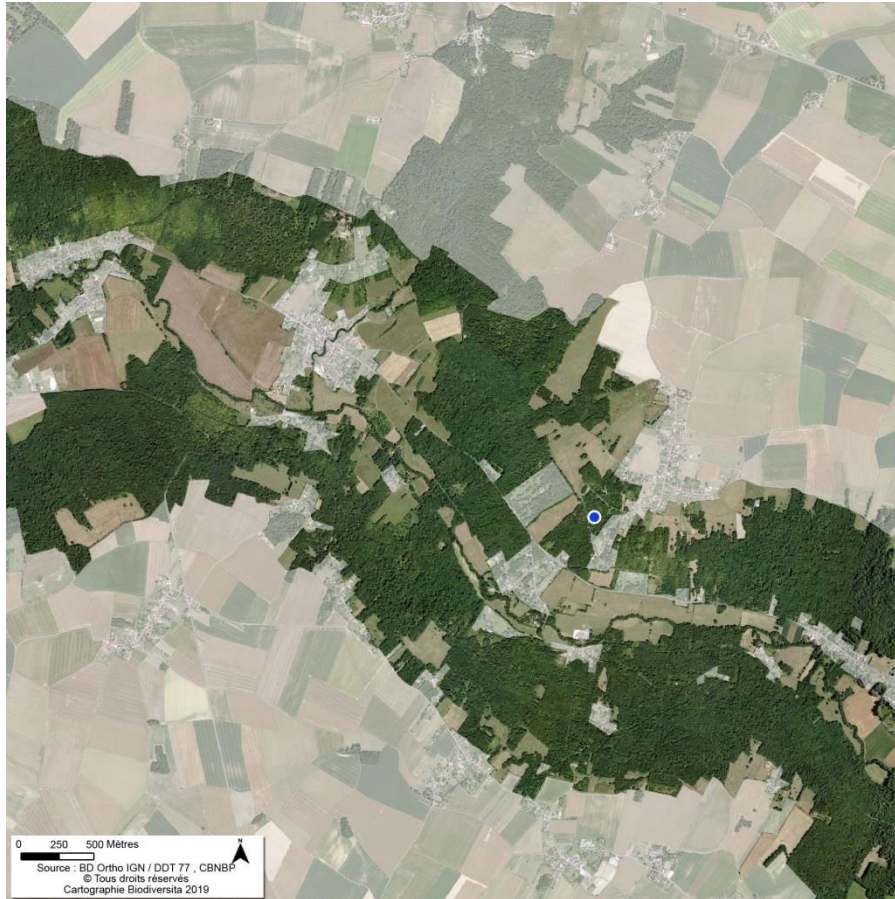
- Régression de la surface des herbiers constatée
  - Fermeture de la ripisylve
  - Pollutions diffuses
  - Modification de la physico-chimie du cours d'eau
  - Transformations physiques du cours d'eau





# DIAGNOSTIC ECOLOGIQUE

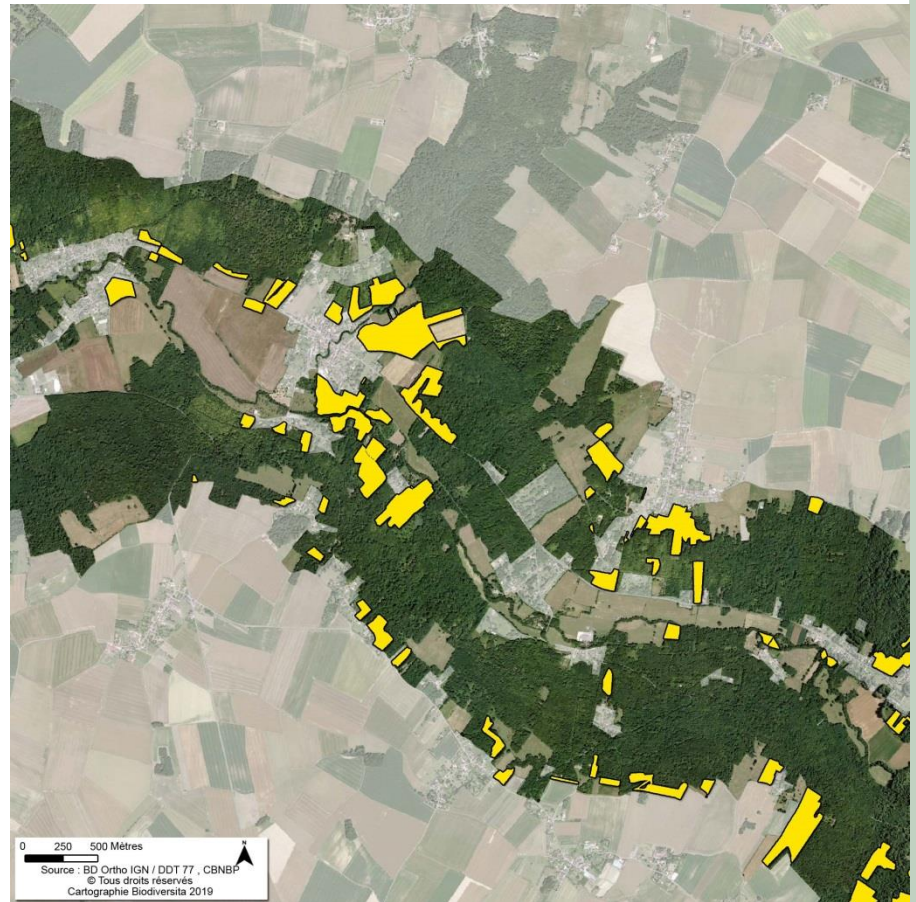
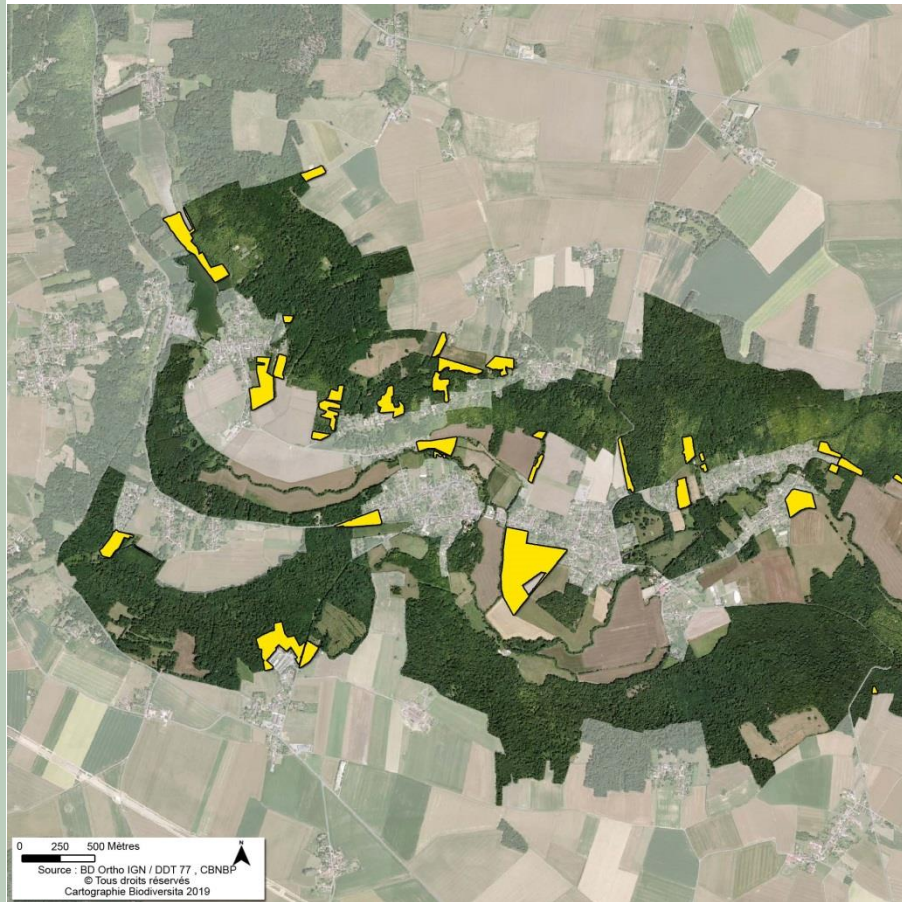
## *HERBIERS PIONNIERS ENRACINÉS À CHARACÉES*



- Un seul site de 0,01 ha à Boitron
- Etat de conservation favorable sur le site N2000 – Priorité de conservation 3
- Menace: fermeture du milieu par les espèces herbacées du *Mentho longifoliae* - *Juncion inflexi* qui se développent à proximité
- L'espèce n'a pas été relevée récemment suite à la dégradation de son unique station connue. Celle-ci pourrait y réapparaître suite à une restauration de la qualité de l'eau

# DIAGNOSTIC ECOLOGIQUE

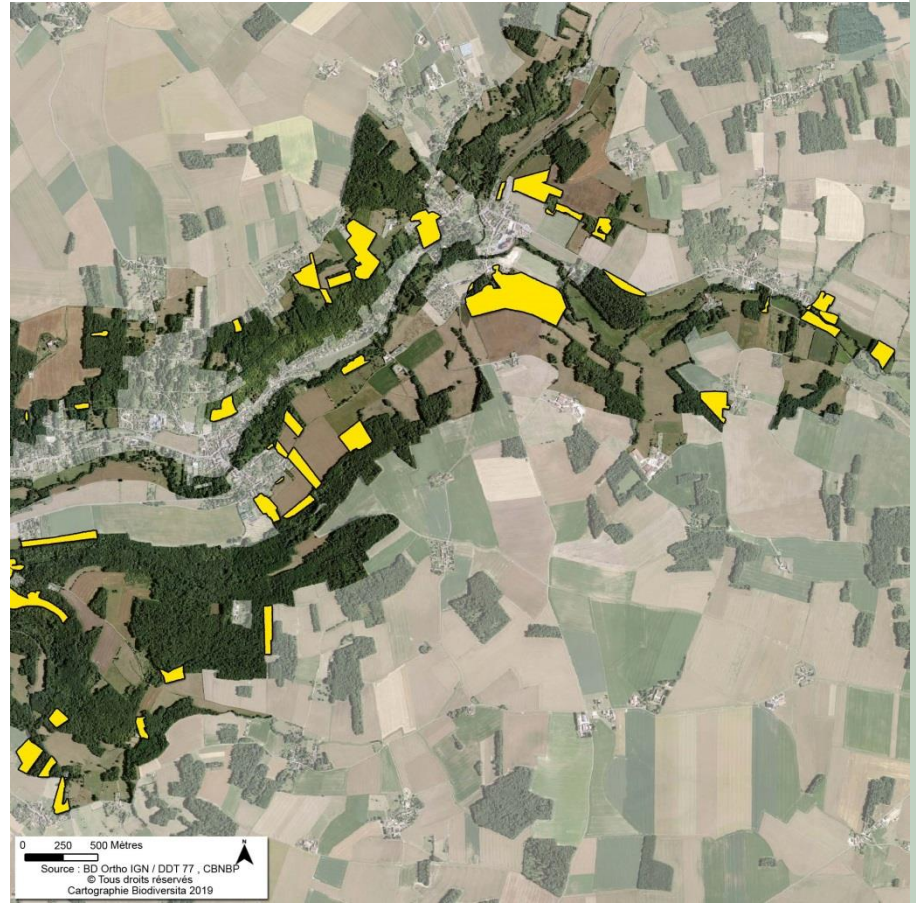
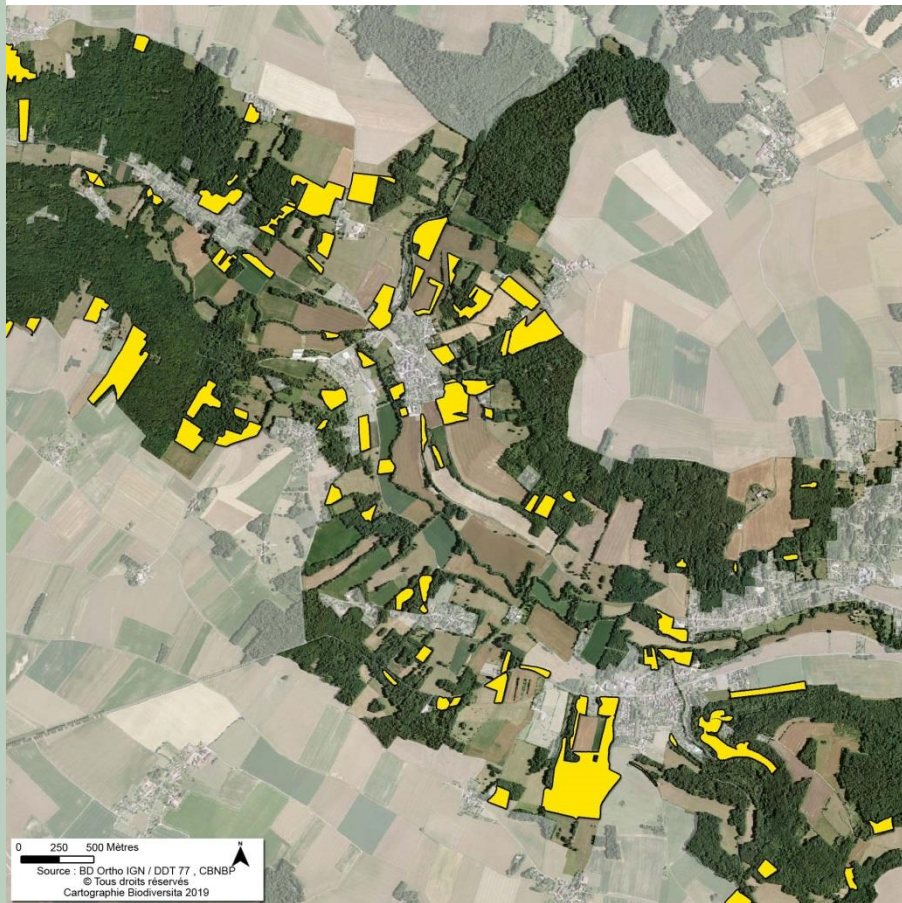
## *PRAIRIES DE FAUCHES MÉSOPHILES*





# DIAGNOSTIC ECOLOGIQUE

## *PRAIRIES DE FAUCHES MÉSOPHILES*





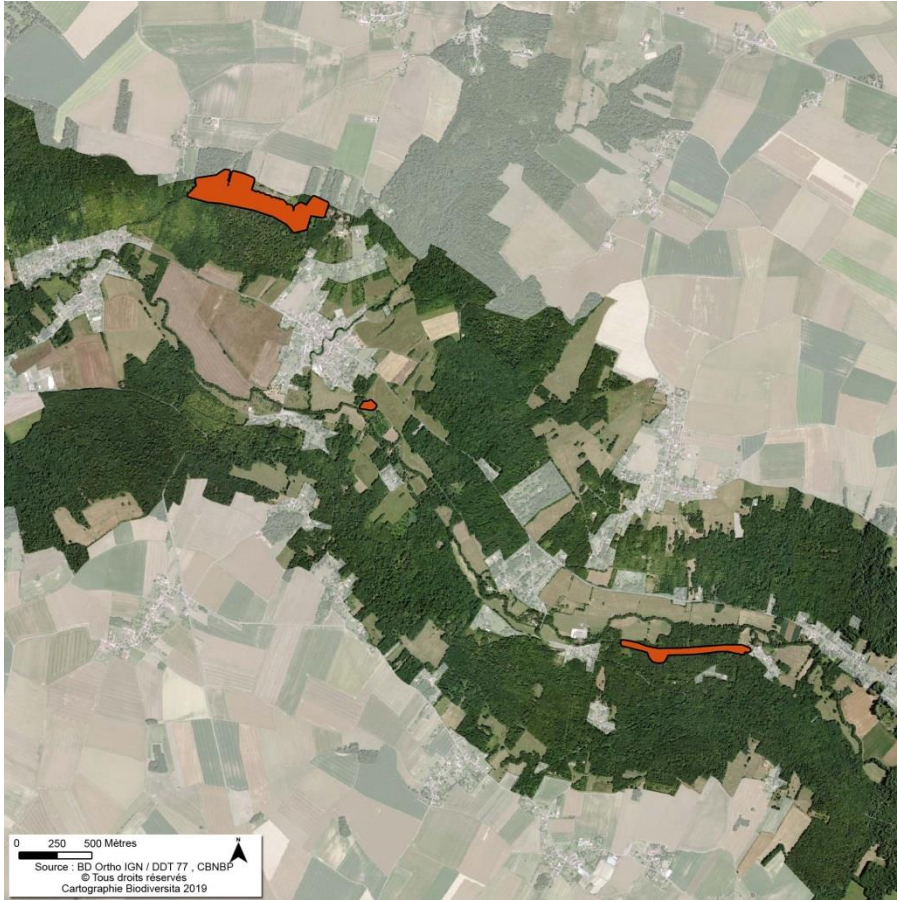
# DIAGNOSTIC ECOLOGIQUE

## *PRAIRIES DE FAUCHES MÉSOPHILES*

- Etat de conservation favorable sur le site N2000  
– Priorité de conservation 1
- Végétations bien représentées → environ 296 hectares
- Menace principale → Intensification des pratiques agricoles

# DIAGNOSTIC ECOLOGIQUE

## *OURLETS SCIAPHILES*



- Etat de conservation favorable sur le site N2000 – Priorité de conservation 3
- Plus de 5,3 hectares du territoires répartis sur 3 stations
- Issus très souvent de la dégradation des lisières par fauchage systématique et intensif des lisières et les perturbations anthropiques

# DIAGNOSTIC ECOLOGIQUE

## *OURLETS HÉLIOPHILES*

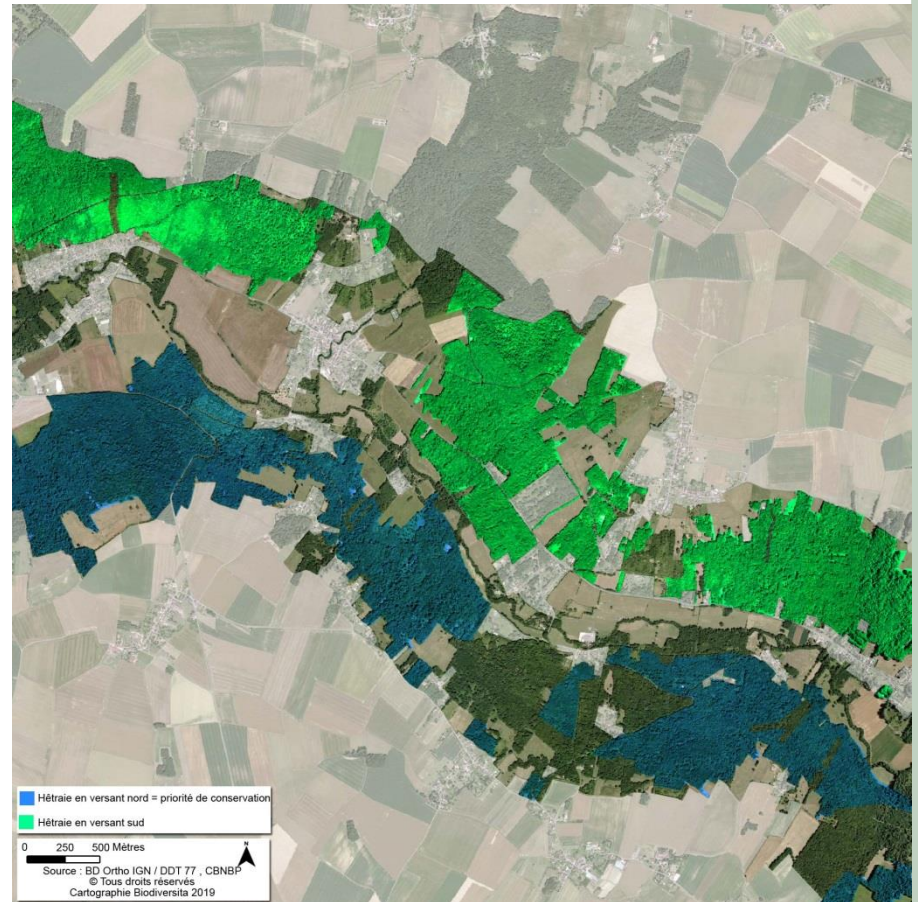
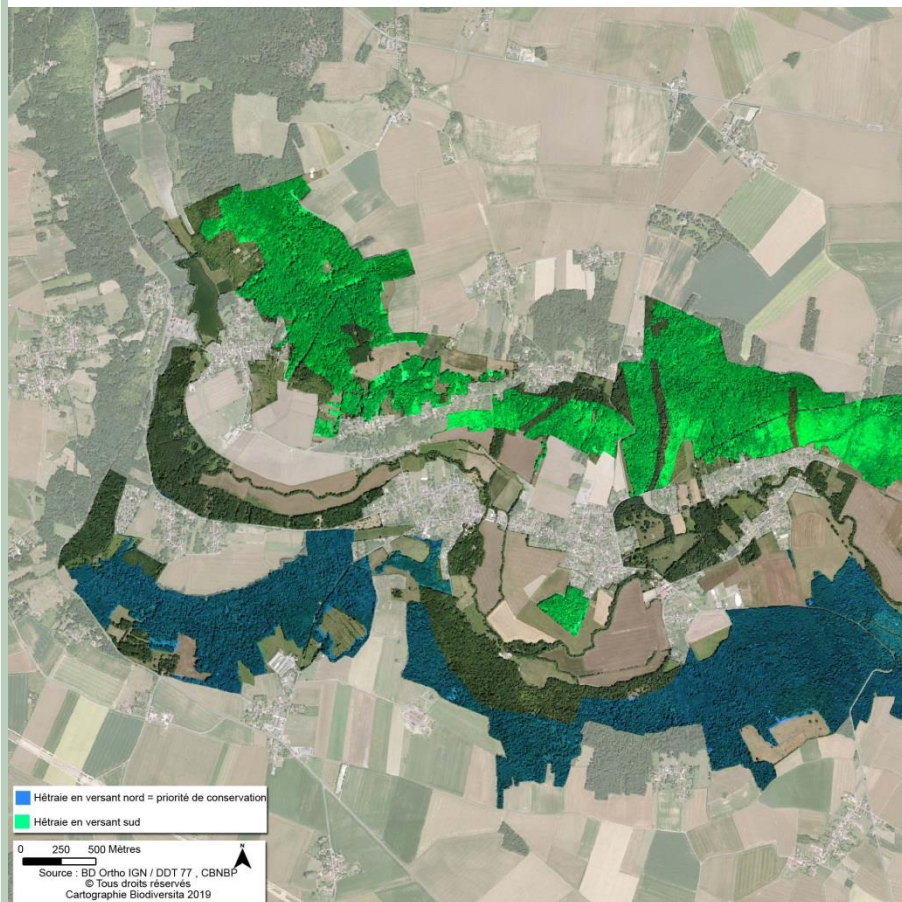


- Etat de conservation favorable sur le site N2000 – Priorité de conservation 3
- Habitat localisé avec une station de 0,8 hectares environ
- Issus très souvent de la dégradation des lisières par fauchage systématique et intensif des lisières et les perturbations anthropiques



# DIAGNOSTIC ECOLOGIQUE

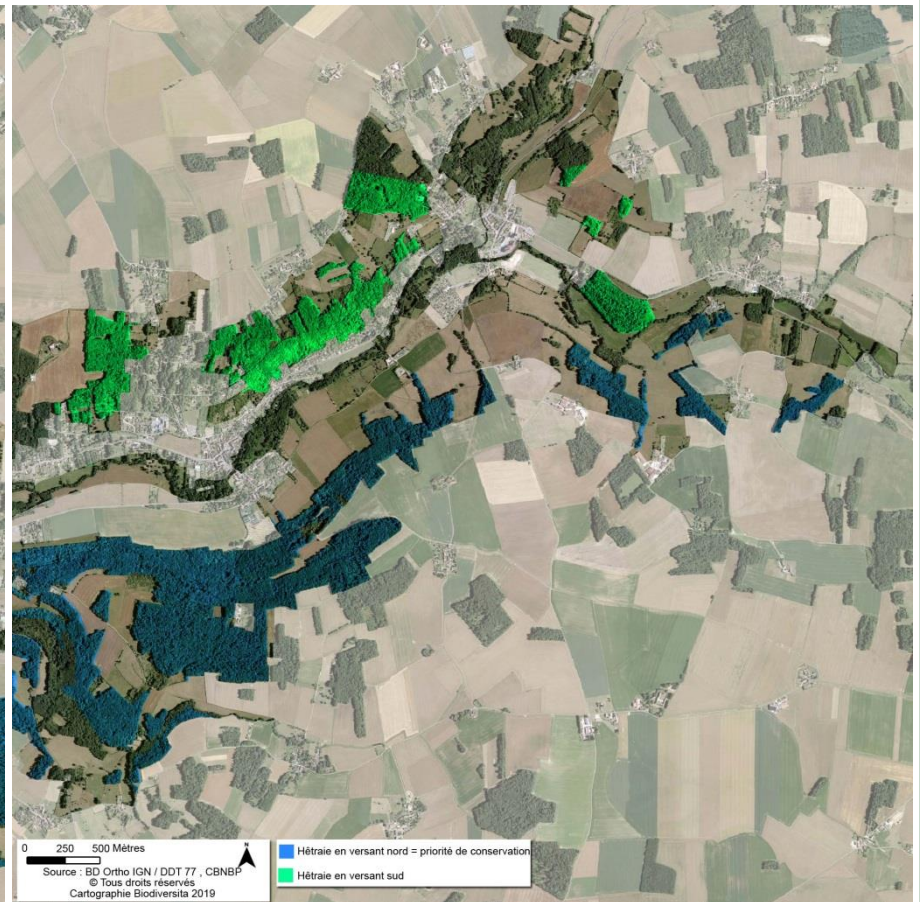
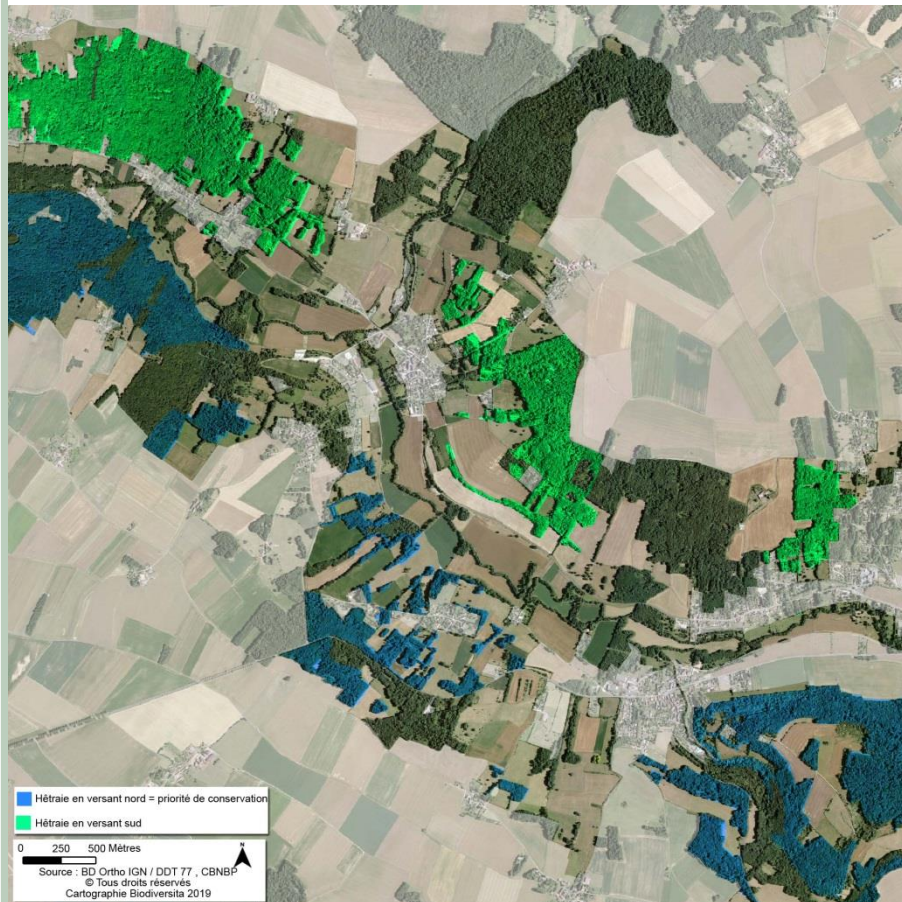
## *HÊTRAIES CHÊNAIES MÉSOPHILES ACIDICLINES À CALCICOLES*





# DIAGNOSTIC ECOLOGIQUE

## *HÊTRAIES CHÊNAIES MÉSOPHILES ACIDICLINES À CALCICOLES*



# DIAGNOSTIC ECOLOGIQUE

## *HÊTRAIES CHÊNAIES MÉSOPHILES ACIDICLINES À CALCICOLES*

- Etat de conservation modéré sur le site N2000 –  
Priorité de conservation 2 (exposition nord), 3  
(exposition sud)
- Boisements bien représentés → environ 1390  
hectares
- Versant sud / Versant nord



# DIAGNOSTIC ECOLOGIQUE

## *HERBIERS ANNUELS LIBRES DES EAUX CALMES*



- Etat de conservation modéré sur le site N2000 – Priorité de conservation 3
- Habitat réparti de façon ponctuelle sur 0,5ha
- Menace → eutrophisation et pollution des eaux (pâturage), atterrissement naturel, comblement

# DIAGNOSTIC ECOLOGIQUE

## *GAZONS ANNUELS DES SOLS TEMPORAIREMENT INONDABLES*

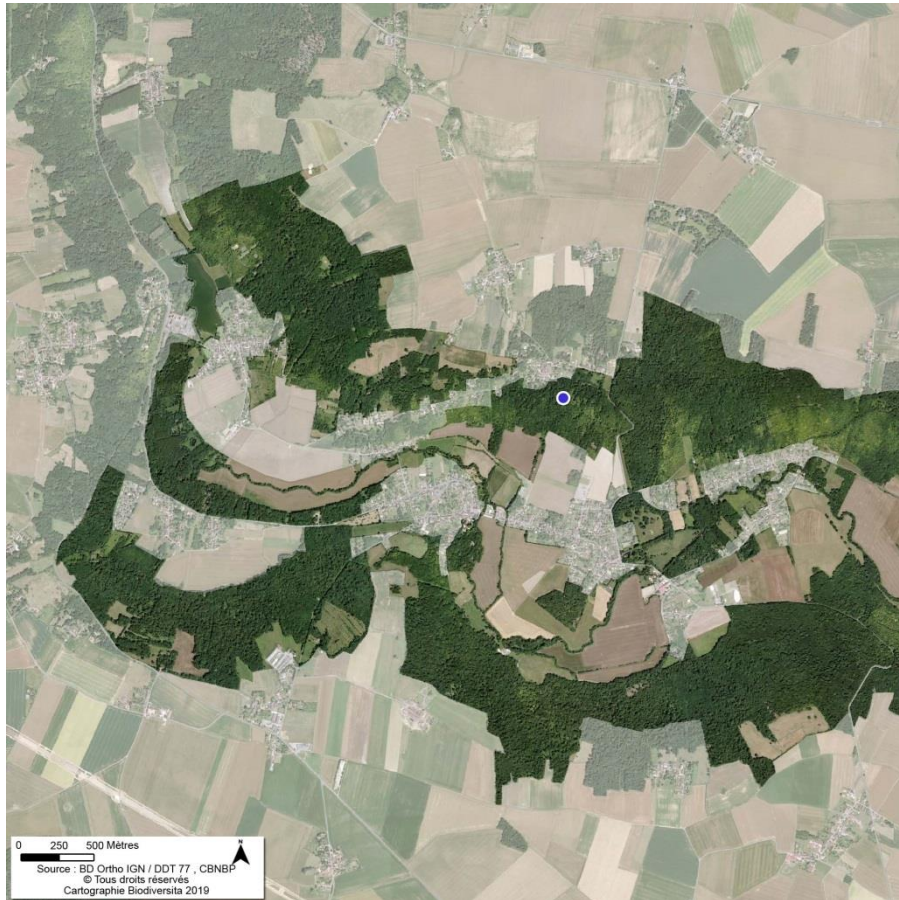


- Etat de conservation modéré sur le site N2000 – Priorité de conservation 2
- Habitat faiblement représenté → 0,06ha à Boitron
- Menace → fermeture des milieux, comblement



# DIAGNOSTIC ECOLOGIQUE

## *VÉGÉTATIONS DES SOURCES ET SAINTEMENTS*

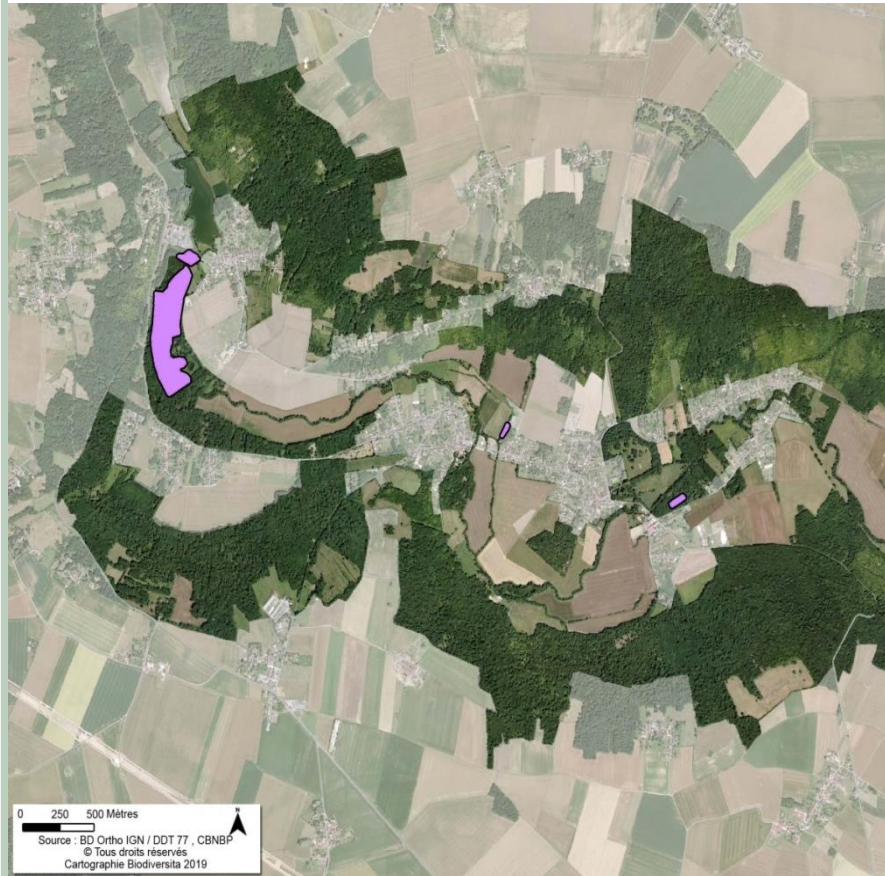


- Etat de conservation modéré sur le site N2000 – Priorité de conservation 2
- Habitat faiblement représenté → 0,09ha à Saint-Cyr-sur-Morin
- Menace → eutrophisation et pollution des sources, modification de la dynamique des cours d'eau



# DIAGNOSTIC ECOLOGIQUE

## *MÉGAPHORBIAIES*





# DIAGNOSTIC ECOLOGIQUE

## *MÉGAPHORBIAIES*



# DIAGNOSTIC ECOLOGIQUE

## *MÉGAPHORBIAIES*

- Etat de conservation modéré sur le site N2000 – Priorité de conservation 3
- Végétations disséminées sur plus de 15ha
- Menace → perturbation anthropique (plantation, dépôt, etc.), eutrophisation, drainage de zone humide, envahissement par les ligneux



# DIAGNOSTIC ECOLOGIQUE

## *PELOUSES PIONNIÈRES SUR DALLES CALCAIRES*



# DIAGNOSTIC ECOLOGIQUE

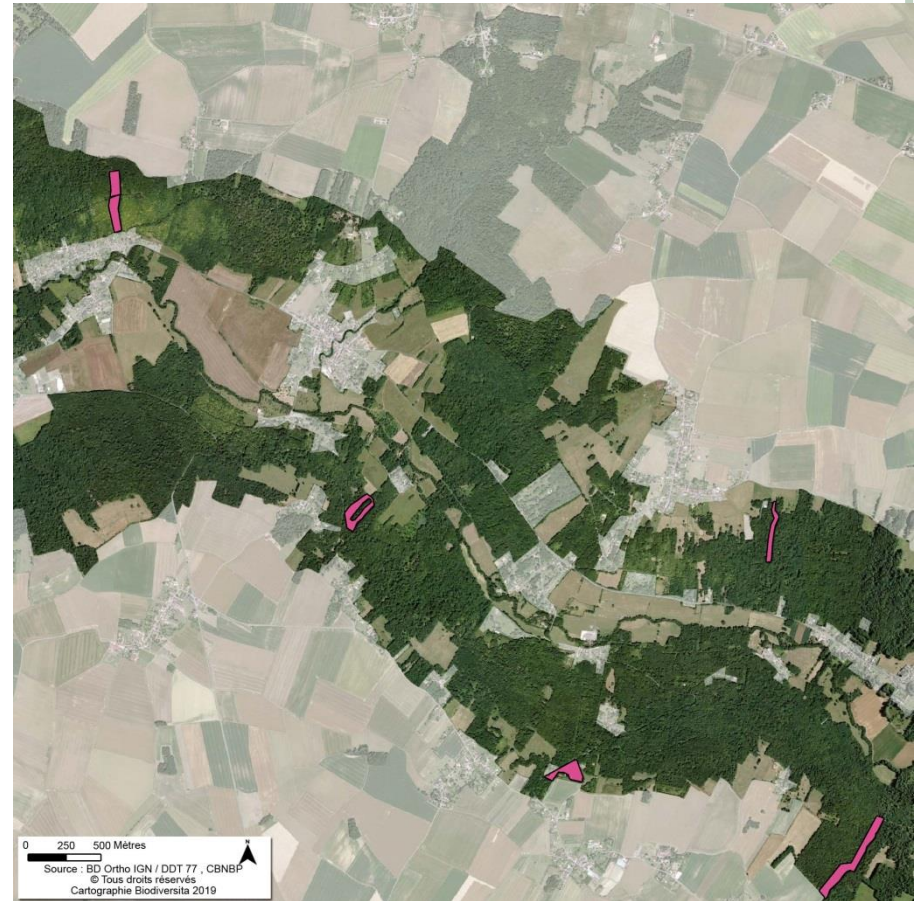
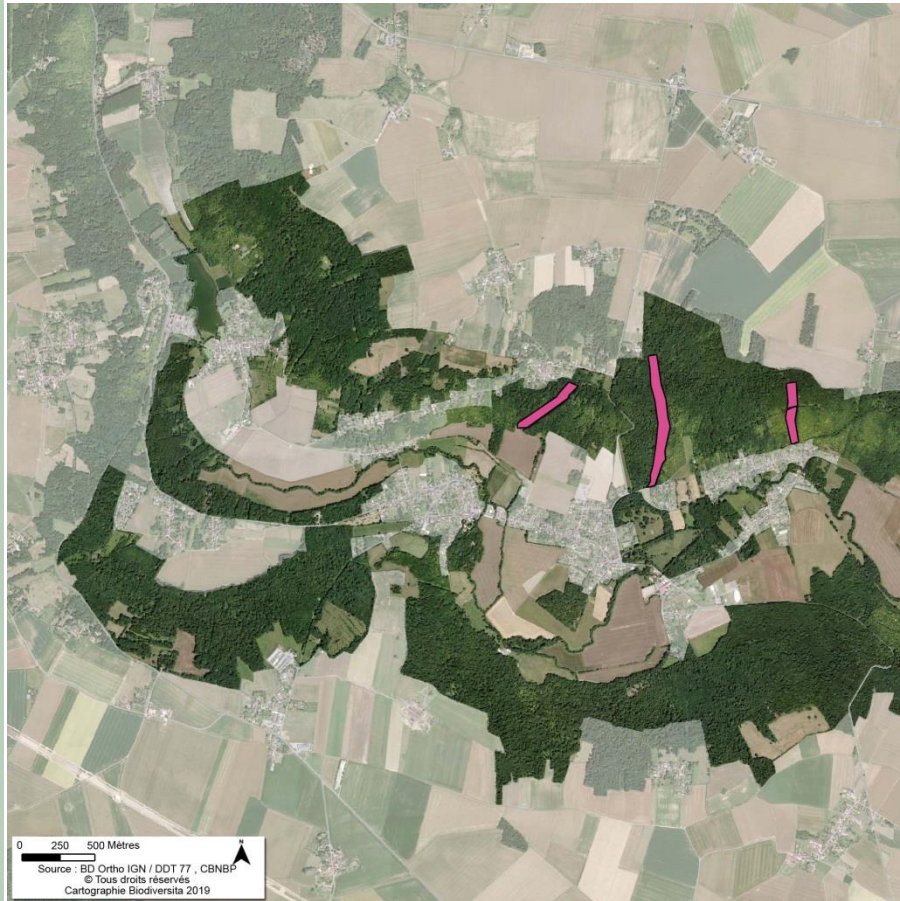
## *PELOUSES PIONNIÈRES SUR DALLES CALCAIRES*

- Etat de conservation défavorable sur le site N2000 – Priorité de conservation 2
- Végétations localisées et relictuelles → 0,14ha
- Cortège floristique appauvri, milieu soit envahi par les espèces de la végétation dans laquelle elle se développe (pâtures), soit surpâturé (équidés et bovins)



# DIAGNOSTIC ECOLOGIQUE

## *FRÊNAIES DE RAVINS ET DE PENTES FRAÎCHES*





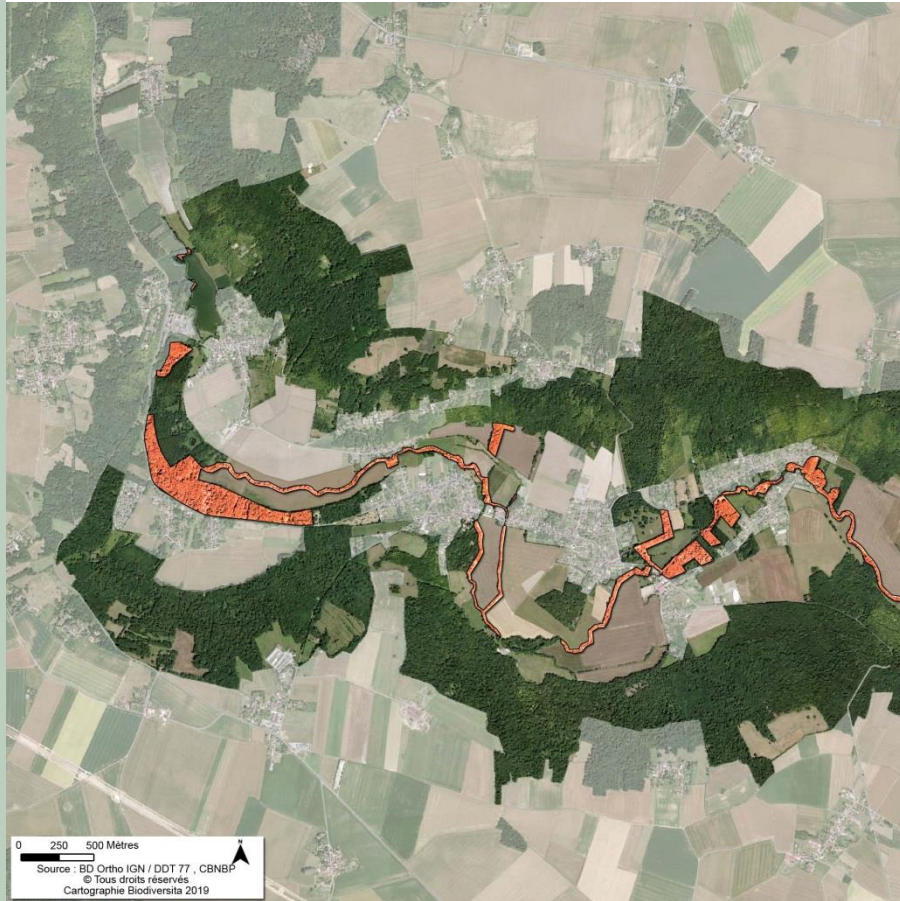
# DIAGNOSTIC ECOLOGIQUE

## *FRÊNAIES DE RAVINS ET DE PENTES FRAÎCHES*

- Etat de conservation favorable sur le site N2000  
– Priorité de conservation 2
- Boisements localisés sur certains versants  
→ 11ha
- Menaces → coupe à blanc, gestion inadaptée sur les hauts de pentes

# DIAGNOSTIC ECOLOGIQUE

## *AULNAIE FRÊNAIES RIVERAINES*





# DIAGNOSTIC ECOLOGIQUE

## *AULNAIE FRÊNAIES RIVERAINES*





# DIAGNOSTIC ECOLOGIQUE

## *AULNAIE FRÊNAIES RIVERAINES*

- Etat de conservation modéré sur le site N2000 –  
Priorité de conservation 2
- Boisements de part et d'autre du Petit Morin →  
120ha
- Menaces → coupe à blanc, gestion inadaptée,  
dépôts de matière organique

# ENJEUX DE CONSERVATION

## *ESPÈCES D'INTÉRÊT COMMUNAUTAIRE*

Espèces / syntaxon des habitats d'intérêt communautaire	Nom commun de l'espèce	Code Natura 2000	Objectif de conservation	Risques de dégradation ou d'altération	Valeur patrimoniale	Priorité de conservation
<b>Bombina variegata</b>	Sonneur à ventre jaune	1193	Maintenir les mares et micro zones humides pour favoriser la reproduction de l'espèce sur le site	Fort	<b>Fort</b>	1
<b>Lycaena dispar</b>	Cuivré des marais	1060	Maintenir les prairies de fauche sur le site pour favoriser la reproduction de l'espèce sur le site	Moyen	<b>Fort</b>	1
<b>Cottus perifretum</b>	Chabot	1163	Préserver l'hydro-morphologie et la qualité physique des cours d'eau	Faible	Moyen	3
<b>Lampetra planier</b>	Lamproie de planer	1096	Préserver l'hydro-morphologie et la qualité physique des cours d'eau	Moyen	<b>Fort</b>	1
<b>Unio crassus</b>	Mulette épaisse	1032	Objectif de conservation non déterminée	Espèce insuffisamment évaluée	Espèce insuffisamment évaluée	ND
<b>Triturus cristatus</b>	Triton crêté	1166	Maintenir un réseau de mares riches en végétation	Faible	Faible	3
<b>Austropotamobius pallipes</b>	Écrevisse à pattes blanches	1092	Objectif de conservation non déterminée	Espèce insuffisamment évaluée	Espèce insuffisamment évaluée	ND



# ENJEUX DE CONSERVATION

## HABITATS D'INTÉRÊT COMMUNAUTAIRE

Espèces / syntaxon des habitats d'intérêt communautaire	Nom commun de l'espèce	Code Natura 2000	Objectif de conservation	Risques de dégradation ou d'altération	Valeur patrimoniale	Priorité de conservation
<b>Charetea fragilis</b>	Herbiers pionniers enracinés à Characées	3140-1	Limiter l'eutrophisation	Fort	Faible	3
<b>Ranunculion fluitantis - Callitriche-Batrachion</b>	Rivières des étages planitiaires à montagnard	3260	Préserver l'hydro-morphologie et la qualité physique des cours d'eau	Fort	<b>Fort</b>	1
<b>Arrhenatherietea elatioris</b>	Prairies de fauches mésophiles	6510	Limiter l'enrichissement des prairies	Moyen	<b>Fort</b>	1
<b>Galio aparines - Urticetea diocae</b>	Ourlets sciaphiles	6430	Limiter le fauchage et le dépôt de matériaux	Moyen	Moyen	3
<b>Galio aparines - Urticetea diocae</b>	Ourlets héliophiles	6430	Limiter les perturbations anthropiques	Faible	Faible	3
<b>Quercu roboris - Fageta sylvaticae</b>	Hêtraies chênaies mésophiles acidiclinales à calcicoles (exposition Nord)	9130	Mettre en place une gestion adaptée	Moyen	<b>Fort</b>	2
<b>Quercu roboris - Fageta sylvaticae</b>	Hêtraies chênaies mésophiles acidiclinales à calcicoles (Exposition Sud)	9130	Mettre en place une gestion adaptée	Moyen	Moyen	3
<b>Lemnetea minoris</b>	Herbiers annuels libres des eaux calmes	3150	Maintenir des dépressions inondées Limiter l'eutrophisation	Fort	Faible	3
<b>Juncetea bufonii</b>	Gazons annuels des sols temporairement inondables	3130	Maintenir les milieux ouverts	Fort	<b>Fort</b>	2
<b>Montio fontanae - Cardaminetea amarae</b>	Végétations des sources et suintements	7220*	Limiter l'eutrophisation et les pollutions	Moyen	<b>Fort</b>	2
<b>Filipendulo ulmariae - Convolvuletea sepium</b>	Mégaphorbiaies	6430	Maintenir les milieux ouverts Limiter les perturbations anthropiques	Moyen	<b>Fort</b>	3
<b>Sedo albi - Scleranthetea biennis</b>	Pelouses pionnières sur dalles calcaires	6110	Limiter le pâturage	Fort	<b>Fort</b>	2
<b>Quercu roboris - Fageta sylvaticae</b>	Frênaies de ravins et de pentes fraîches	9180	Mettre en place une gestion adaptée	Faible	Moyen	2
<b>Quercu roboris - Fageta sylvaticae</b>	Aulnaies-frênaies riveraines	91E0*	Mettre en place une gestion adaptée	Faible	Moyen	2

# MESURES ET PROGRAMME D'ACTION

## 5 objectifs prioritaires déclinés en 15 mesures

MILIEUX	OBJECTIFS DE DEVELOPPEMENT DURABLE	OBJECTIFS SECONDAIRES	ESPECES D'INTERET COMMUNAUTAIRE CONCERNEES	CODE Mesure	PRIORITÉ
Tous milieux	1 Améliorer la connaissance des espèces et des habitats	Assurer le suivi scientifique des habitats et des espèces d'intérêt communautaire	Ensemble des espèces et habitats d'intérêt communautaire du site	ANIM_01 ANIM_02	1
Milieux forestiers	2 Restaurer et conserver des habitats d'espèces et habitats d'intérêt communautaire de forêt	Maintenir ou développer des habitats favorables aux espèces d'intérêt communautaire	1193 - Bombina variegata 1166 - Triturus cristatus	F02i	1
		Conforter l'installation d'espèces liées aux mares forestières	1193 - Bombina variegata	F13i	1
Milieux ouverts	3 Restaurer et conserver des habitats d'espèces et habitats d'intérêt communautaire de milieu ouverts	Maintenir des milieux ouverts	1060 - Lycaena dispar	N01Pi	1
			6510 - Prairies de fauches mésophiles	N03Pi	1
			6430 - Les mégaphorbiaies		
			1060 - Lycaena dispar	N03Ri	1
			6510 - Prairies de fauches mésophiles		
			6430 - Les mégaphorbiaies	N04R	1
1060 - Lycaena dispar					
6510 - Prairies de fauches mésophiles	N05R	1			
6430 - Les mégaphorbiaies					
1060 - Lycaena dispar	N27Pi	1			
Conforter l'installation d'espèces liées aux espaces prairiaux					
Milieux humides	4 Restaurer et conserver des habitats d'espèces et habitats d'intérêt communautaire humides	Maintenir ou développer des habitats favorables aux espèces d'intérêt communautaire (création ou rétablissement de mares, entretien, curage, etc.)	1193 - Bombina variegata	N09Pi	1
			1193 - Bombina variegata	N09R	1
Cours d'eau	5 Restaurer et conserver des habitats d'espèces et habitats d'intérêt communautaire de rivière	Chantier de restauration de la diversité physique d'un cours d'eau et de sa dynamique érosive	3260 - Herbiers aquatiques	N16Pi	1
			1097 - Lampetra planeri		
			1163 - Cottus perifretum		
			1032 - Unio crassus		
	Chantier d'entretien mécanique et de faucardage des formations végétales hygrophiles	1092 - Austropotamobius pallipes	N10R	1	
3260 - Herbiers aquatiques					
	Restauration et aménagement des annexes hydrauliques	1098 - Lampetra planeri	N15Pi	1	
		1163 - Cottus perifretum			
		1032 - Unio crassus			
		1092 - Austropotamobius pallipes			

# MESURES ET PROGRAMME D'ACTION

- 4 objectifs de priorité 2 déclinés en 10 mesures

MILIEUX	OBJECTIFS DE DEVELOPPEMENT DURABLE	OBJECTIFS SECONDAIRES	ESPECES D'INTERET COMMUNAUTAIRE CONCERNEES	CODE Mesure	PRIORITÉ	
Tous milieux	1	Améliorer la connaissance des espèces et des habitats	Communiquer, sensibiliser sur Natura 2000 et les espèces d'intérêt communautaire du site Assurer une veille environnementale et favoriser la prise en compte des enjeux écologiques dans les projets et les politiques publiques du territoire	Ensemble des espèces et habitats d'intérêt communautaire du site  Ensemble des espèces et habitats d'intérêt communautaire du site	ANIM_03  ANIM_04 ANIM_05	2
	2	Restaurer et conserver les habitats d'espèces et habitats d'intérêt communautaire	Protéger des habitats et des espèces d'intérêt communautaire (Aide au maintien de la libre circulation, etc.)	En particulier : 1193 - Bombina variegata 1166 - Triturus cristatus 1096 - Lampetra planeri 1163 - Cottus perifretum 1032 - Unio crassus 1092 - Austroptamobius pallipes 9130 - Hêtraie - Chênaie mésophiles acidiclinales à calcicoles	F09i N25Pi	2
Milieux forestiers	3	Restaurer et conserver des habitats d'espèces et habitats d'intérêt communautaire de forêt	Maintenir ou développer des pratiques sylvicoles favorisant la conservation des habitats naturels	1193 - Bombina variegata 1166 - Triturus cristatus	N06Pi N06R	2
			Maintenir ou développer des habitats favorables aux espèces d'intérêt communautaire	1193 - Bombina variegata 1060 - Lycaena dispar	F01i	2
Cours d'eau	4	Restaurer et conserver des habitats d'espèces et habitats d'intérêt communautaire des cours d'eau	Protéger des habitats et des espèces d'intérêt communautaire	7220* - Végétations des sources et suintements	F10i	2
			Conforter l'installation d'espèces liées aux espaces prairiaux	1092 - Austroptamobius pallipes	N27Pi	2



# MESURES ET PROGRAMME D'ACTION

- 6 objectifs de priorité 3 déclinés en 14 mesures

MILIEUX	OBJECTIFS DE DEVELOPPEMENT DURABLE	OBJECTIFS SECONDAIRES	ESPECES D'INTERET COMMUNAUTAIRE CONCERNEES	CODE Mesure	PRIORITÉ		
Tous milieux	1	Restaurer et conserver les habitats d'espèces et habitats d'intérêt communautaire	Préserver les milieux naturels dans une logique de maintien d'une mosaïque d'habitats et des corridors écologiques (Aménagements artificiels en faveur des espèces justifiant la désignation d'un site)	N23Pi	3		
			Lutte contre les espèces (animale ou végétale) envahissantes (indigène ou exotique) qui dégradent les habitats	N20P et R F11	3		
	2	Eduquer, sensibiliser et former les acteurs, usagers et riverains du site	Aménagements visant à informer les usagers pour limiter leur impact	N26Pi	3		
			Investissements visant à informer les usagers de la forêt	F14i			
Milieux forestiers	3	Restaurer et conserver des habitats d'espèces et habitats d'intérêt communautaire de forêt	Maintenir ou développer des pratiques sylvicoles favorisant la conservation des habitats naturels	F12i	3		
Milieux humides	4	Restaurer et conserver des habitats d'espèces et habitats d'intérêt communautaire humides	Maintenir ou développer des habitats favorables aux espèces d'intérêt communautaire (création ou rétablissement de mares, entretien, curage, etc.)	1193 - Bombina variegata 1060 - Lycaena dispar	N12Pi et Ri	3	
Cours d'eau	5	Restaurer ou maintenir la libre circulation des espèces d'intérêt communautaire	Effacement ou aménagement des obstacles à la migration des poissons dans le lit mineur des rivières	1096 - Lampetra planeri 1163 - Cottus perifretum	N17Pi	3	
				Restauration de frayères favorables aux espèces d'intérêt communautaire	1098 - Lampetra planeri 1163 - Cottus perifretum	N19Pi	3
				Chantier d'entretien et de restauration des ripisylves, de la végétation des berges et enlèvement raisonné des embâcles - contexte productif ou non	3260 - Herbiers aquatiques 1097 - Lampetra planeri 1163 - Cottus perifretum 1032 - Unio crassus 1092 - Austroptamobius pallipes	N11Pi et N11R F06i	3
	6	Restaurer et conserver des habitats d'espèces et habitats d'intérêt communautaire de rivière	Restauration des ouvrages de petites hydrauliques	3260 - Herbiers aquatiques 1097 - Lampetra planeri 1163 - Cottus perifretum 1032 - Unio crassus 1092 - Austroptamobius pallipes	N14Pi	3	
				Travaux de mise en défense et de fermeture ou d'aménagements des accès	1097 - Lampetra planeri 1163 - Cottus perifretum 1032 - Unio crassus 1092 - Austroptamobius pallipes	N24Pi	3

# MESURES ET PROGRAMME D'ACTION

FICHE MESURE	CRÉATION OU RÉTABLISSEMENT DE MARES OU D'ÉTANGS FORESTIERS	CODE MESURE	PRIORITÉ	TYPE DE CONTRAT
MILIEUX FORESTIERS		F02I	1	Contrat Natura 2000
DESCRPTIF DU SITE	OBJECTIFS DU DOCOB	ESPÈCES ET HABITATS CONCERNÉS		
FR 1100814 « Le Petit-Morin de Verdelot à Saint-Cyr-sur-Morin »	RESTAURER ET CONSERVER DES HABITATS D'ESPÈCES ET HABITATS D'INTÉRÊT COMMUNAUTAIRE DE FORÊT	1166 – Triturus cristatus 1193 – Bombina variegata		

FICHE MESURE	GESTION PAR UNE FAUCHE D'ENTRETIEN DES MILIEUX OUVERTS	CODE MESURE	PRIORITÉ	TYPE DE CONTRAT
MILIEUX OUVERTS		N04R	1	Contrat Natura 2000
DESCRPTIF DU SITE	OBJECTIFS DU DOCOB	ESPÈCES ET HABITATS CONCERNÉS		
FR 1100814 « Le Petit-Morin de Verdelot à Saint-Cyr-sur-Morin »	RESTAURER ET CONSERVER DES HABITATS D'ESPÈCES ET HABITATS D'INTÉRÊT COMMUNAUTAIRE DE MILIEU OUVERT	6510 – Prairies de fauches mésophiles 6430 – Les mégaphorbiaies 1060 – Lycaena dispar		

FICHE MESURE	CHANTIER DE RESTAURATION DE LA DIVERSITÉ PHYSIQUE D'UN COURS D'EAU ET DE SA DYNAMIQUE ÉROSIVE	CODE MESURE	PRIORITÉ	TYPE DE CONTRAT
COURS D'EAU		N16PI	1	Contrat Natura 2000
DESCRPTIF DU SITE	OBJECTIFS DU DOCOB	ESPÈCES ET HABITATS CONCERNÉS		
FR 1100814 « Le Petit-Morin de Verdelot à Saint-Cyr-sur-Morin »	RESTAURER ET CONSERVER DES HABITATS D'ESPÈCES ET HABITATS D'INTÉRÊT COMMUNAUTAIRE DE RIVIÈRE	3260 – Herbiers aquatiques 1096 – Lampetra planeri 1163 – Cottus perifretum 1032 – Unio crassus 1092 – Austropotamobius pallipes		

# MESURES ET PROGRAMME D'ACTION

## ○ Mesure innovante – Sonneur à ventre jaune

FICHE MESURE	CRÉATION DE TROUÉES FORESTIÈRES	CODE MESURE	PRIORITÉ	TYPE DE CONTRAT
MILIEUX FORESTIERS		F13I	1	Contrat Natura 2000
DESCRIPTIF DU SITE	OBJECTIFS DU DOCOB	ESPÈCES ET HABITATS CONCERNÉS		
FR 1100814 « Le Petit-Morin de Verdilot à Saint-Cyr-sur-Morin »	RESTAURER ET CONSERVER DES HABITATS D'ESPÈCES ET HABITATS D'INTÉRÊT COMMUNAUTAIRE DE FORÊT	1193 – Bombina variegata		

## ○ Mesure innovante – Cuivré des marais

FICHE MESURE	CRÉATION DE ZONES D'ALIMENTATION ET DE REPRODUCTION	CODE MESURE	PRIORITÉ	TYPE DE CONTRAT
MILIEUX OUVERTS		N27PI	1	Contrat Natura 2000
DESCRIPTIF DU SITE	OBJECTIFS DU DOCOB	ESPÈCES ET HABITATS CONCERNÉS		
FR 1100814 « Le Petit-Morin de Verdilot à Saint-Cyr-sur-Morin »	RESTAURER ET CONSERVER DES HABITATS D'ESPÈCES ET HABITATS D'INTÉRÊT COMMUNAUTAIRE DE MILIEU OUVERT	1060– Lycaena dispar		

## ○ Mesure innovante – Ecrevisse à pattes blanches

FICHE MESURE	RÉINTRODUCTION DE L'ECREVISSE À PATTES BLANCHES	CODE MESURE	PRIORITÉ	TYPE DE CONTRAT
COURS D'EAU		N27PI	2	Contrat Natura 2000
DESCRIPTIF DU SITE	OBJECTIFS DU DOCOB	ESPÈCES ET HABITATS CONCERNÉS		
FR 1100814 « Le Petit-Morin de Verdilot à Saint-Cyr-sur-Morin »	RESTAURER ET CONSERVER DES HABITATS D'ESPÈCES ET HABITATS D'INTÉRÊT COMMUNAUTAIRE DE RIVIÈRE	1092 – Austroptamobius pallipes		



# MESURES ET PROGRAMME D'ACTION

## ○ Mesures AgroEnvironnementales et Climatiques

- 8 grandes orientations nécessaires pour répondre aux objectifs
- Non détaillées à ce jour, important travail d'animation pour concilier les enjeux économiques (agricoles) et environnementaux (préservation du site N2000)

Orientations	Type de mesure
<b>Sonneurs</b>	Mise en défens Maintien des éléments fixes
<b>Cuivré des marais</b>	Maintien des prairies Implantation et maintien de couverts mellifères
<b>Tous</b>	Réduction des intrants Ouverture de milieux Conversion en Agriculture biologique Labellisation



MERCI POUR VOTRE ATTENTION

