



Etude des populations de Sonneur à
ventre jaune (*Bombina variegata*)
Site Natura 2000 FR1102006
« Bois des Réserves, des Usages et de
Montgé »
Année 2021

Secteurs prospectés - 2017

Légende

Vendrest

Google Earth

1 km





Vendrest

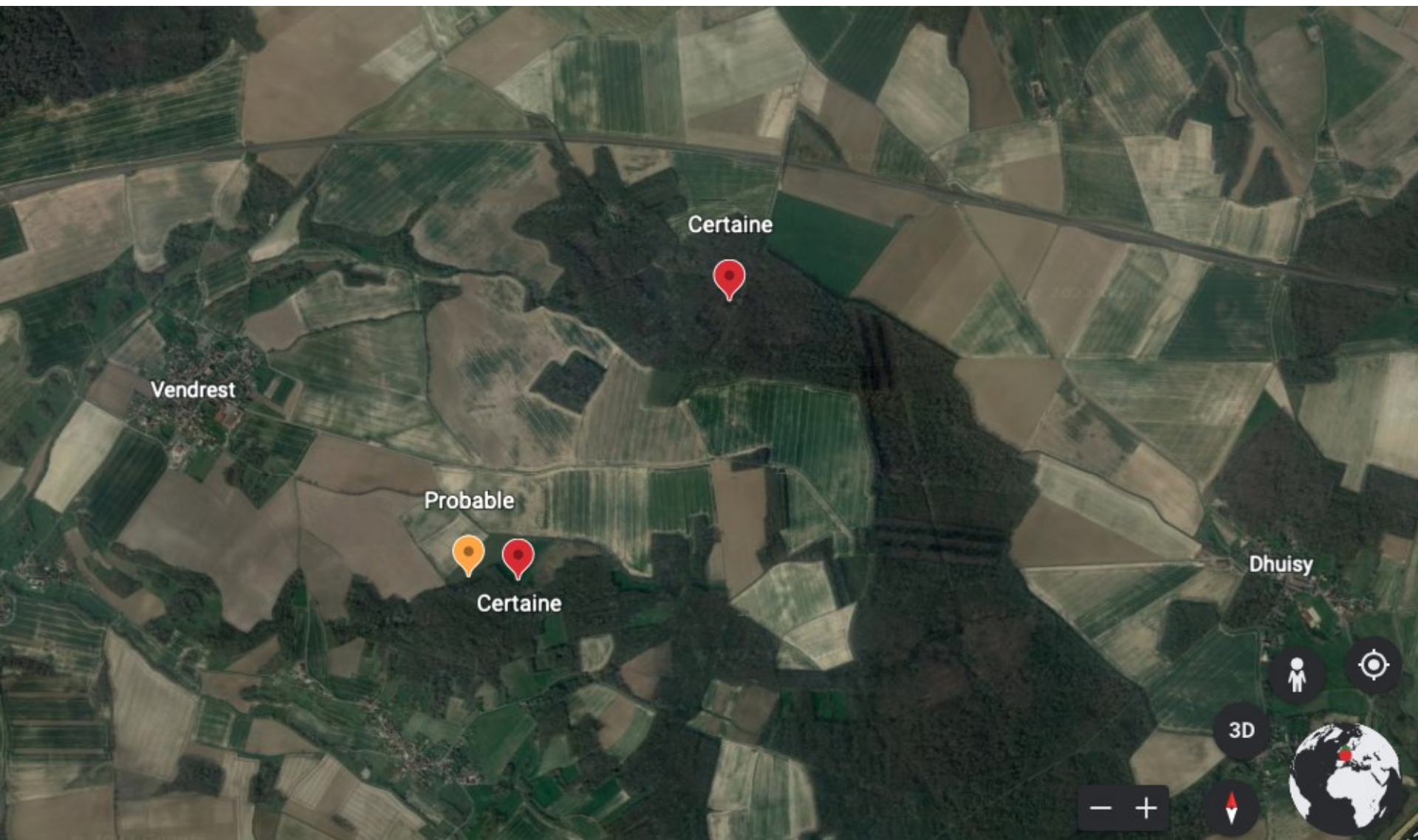
29

17

16

Dhuisy

3D



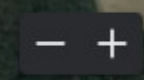
Vendrest

Certaine

Probable

Certaine

Dhuisy



3D



Secteur : Brûlis 1

		Brûlis 1			
	A	M	F	I	TOTAL
20/05	18				18
17/06	2				0
22/07	14				14

- **Reproduction certaine**
- **Observation de pontes, têtards et juvéniles**
- Peu d'individus lors du 2ème passage (lié à la sécheresse)
- Pluviométrie assez importante en juillet = nouvelles pontes
- Menaces réelles sur le site : le drainage et le comblement d'ornières et assèchement = conséquences visibles = URGENCE





Année 2016







Secteur : Brûlis 2

	Brûlis 2				
	A	M	F	J	TOTAL
20/05	1	5	5		11
17/06	0				0
22/07	0				0

- Reproduction possible
- Toujours de faibles effectifs
- Milieux de reproduction avec faible hauteur d'eau





Secteur : Mare prairiale

		La Platrière			
	A	M	F	J	TOTAL
20/05	5				5
17/06	16				16
22/07	9				9

- **Reproduction certaine**
- **Observation de pontes, têtards et juvéniles**
- Curage réalisé = utilisation immédiate par les sonneurs







Secteur : Bois de Beauregard

		Beauregard			
	A	M	F	J	TOTAL
20/05	>17				>17
17/06	1				1
22/07	0				0

- Reproduction probable mais impossible à prouver
- Seulement quelques mares prospectées due à la fermeture végétale (intervention essentielle)
- Même propriétaire que la parcelle des Brûlis



















Résultats

- Prospection des secteurs les plus favorables à l'espèce et historiquement connus
- Sécheresse en début de printemps mais nouveaux épisodes pluvieux en début d'été
- Reproduction certaine sur Les Brulis et la Platrière
- Reproduction probable au Bois de Beauregard
- Curage réalisé à la mare de la Platrière avec impact positif immédiat
- Une fermeture végétale sur la plupart des secteurs favorables
- Fermeture inquiétante au niveau du Bois de Beauregard (prospections 2021 quasi impossible = seules quelques mares prospectées
- Mise en place d'un projet de création de milieux favorables aux Brulis : bornage, abattage, débroussaillage, création d'ornières





MERCI DE VOTRE ATTENTION

