

Site Natura 2000 « Bois des Réerves, des Usages et de Montgé »

Réunion du Comité de Pilotage du 16 décembre 2020

Ordre du jour :

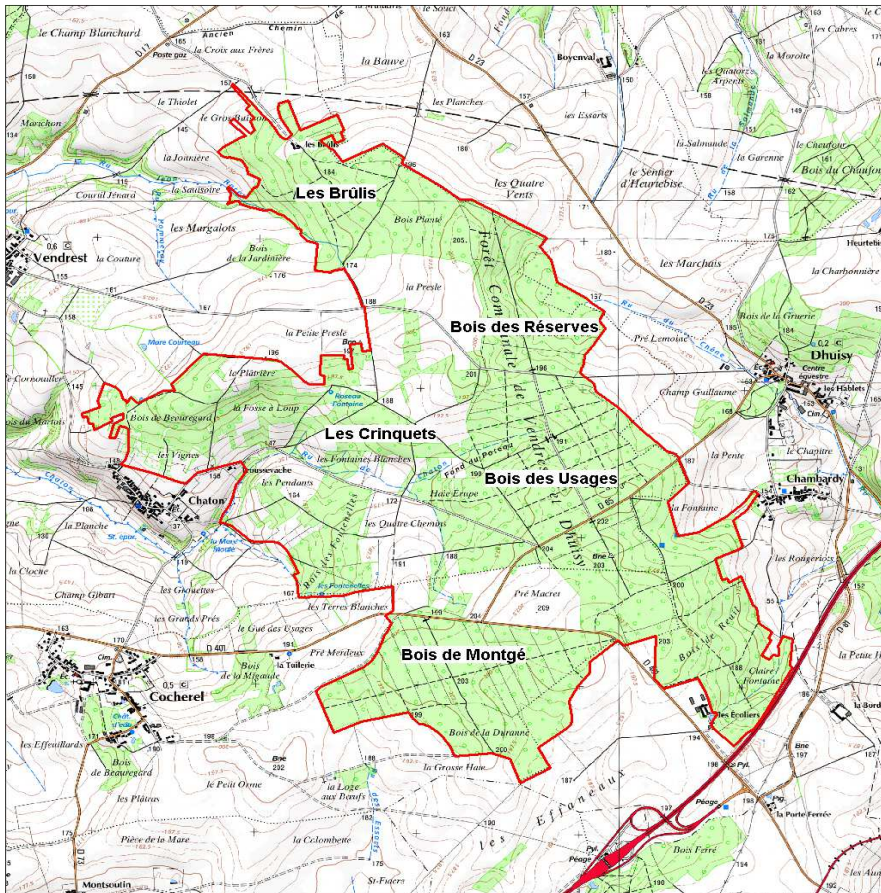
- Animation de la mise en œuvre du DOCOB
- Résultats de la campagne de suivi 2020 des populations de sonneurs à ventre jaune
- Questions diverses

Site Natura 2000 « Bois des Réserves, des Usages et de Montgé »



Présentation du site Natura 2000

Document d'objectifs du site Natura 2000 FR 1102006 "Bois des Réserves, des Usages et de Montgé" (77)



■ Périmètre du site Natura 2000



Sources : DRIEE IDF
Cartographie : BIOTOPE, 2012.
Fond : IGN scan 25

Rappels :

- ZSC de 863 ha désignée par arrêté ministériel du 17/04/14
- Ensemble de milieux diversifiés : 8 habitats d'intérêt communautaire occupant 50 % de la surface du site.
- 4 espèces d'intérêt communautaire dont le Sonneur à ventre jaune ayant justifié la désignation du site.
- Objectifs prioritaires : Préserver et développer la population de Sonneur à ventre jaune.
- Approbation du DOCOB par arrêté préfectoral du 09/09/13.



Site Natura 2000 des Bois des Réserves, des Usages et de Montgé

- 8 habitats d'intérêt communautaire qui représentent environ la moitié de la surface totale du site.
Habitats majoritairement présents à l'est du site au niveau des boisements.
- Habitats à enjeux forts :



Prairie sèche (BIOTOPE, 2011)



Chênaie pédonculée neutrophile (BIOTOPE, 2011)



Pelouse calcaire (BIOTOPE, 2012)

□ Périmètre du site Natura 2000

Végétations des zones boisées et arbustives

- Frênaie-chênaie subatlantique à Primevère (Code NATURA 2000 : 9160)
- Hêtraie-chênaie acidophile (Code NATURA 2000 : 9120)
- Hêtraie-chênaie neutrophile à acidocline (Code NATURA 2000 : 9130)

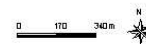
Végétations des zones ouvertes

- Pelouse calcaire (Code NATURA 2000 : 6210)
- Prairie mésophile ou mésohygrophile de fauche (Code NATURA 2000 : 6510)

Végétations des zones humides

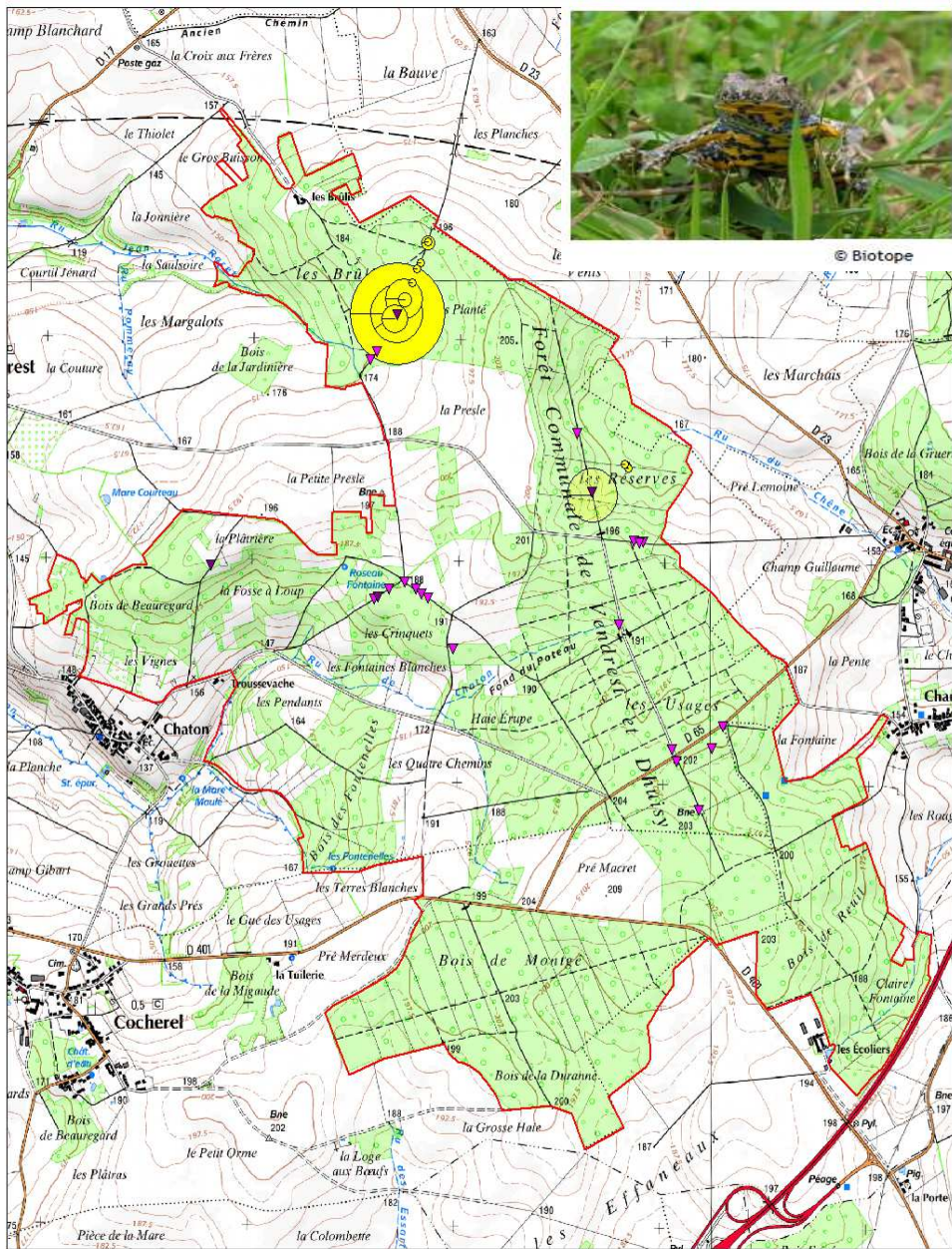
- Aulnaie-frênaie à Laïche espacée des petits ruisseaux (Code NATURA 2000 : 91E0*)
- Formation à Potamot (Code NATURA 2000 : 3150)
- Mégaphorbiaie (Code NATURA 2000 : 6430)

* : Habitat prioritaire

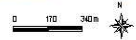


Sources : DRIEE IDF, BIOTOPE
Cartographie : BIOTOPE, 2012.
Fond : IGN orthophotos

Site Natura 2000 des Bois des Réserves, des Usages et de Montgé



Effectifs du Sonneur à ventre jaune en 2011



* Faute de coordonnées GPS suffisantes, les points sont approximatifs et basés sur la carte en annexe du rapport correspondant.

Sources : DRIEE IDF, BIOTOPE
Cartographie : BIOTOPE, 2012.
Fond : IGN scan 25

- Une des populations de Sonneur à ventre jaune les plus importantes d'Ile-de-France : une centaine d'individus. Fortement vulnérable à l'extinction du fait de sa situation en limite d'aire de répartition.
- 2 espèces de chauve-souris d'IC : Grand-Murin et Grand Rhinolophe



Milieus favorables : boisements et zones bocagères

- Un insecte, le Lucane cerf-volant
Milieu favorable : vieux boisements de feuillus.



Site Natura 2000 des Bois des Réerves, des Usages et de Montgé

Objectifs de conservation du site

Habitat ou espèce visés	Objectifs principaux	Exemples de mesures de gestion
Sonneur à ventre jaune	Préserver et développer la population de Sonneur à ventre jaune	Entretien des haies et des mares, notamment en prairies Préserver les micro-habitats temporaires (mise en défens) Ne pas combler les ornières Maintenir une mosaïque de milieux favorables au Sonneur à ventre jaune Développer des pratiques de gestion sylvicole/agricole adaptées au bon état de conservation de la population de Sonneur à ventre jaune (maintien des prairies)
Pelouse calcaire Prairie maigre de fauche	Maintenir voire améliorer la qualité des prairies d'intérêt communautaire	Maintenir et recréer des zones prairiales en adaptant les pratiques en faveur de la faune Maintenir et restaurer les pelouses sèches Maintenir et restaurer les prairies maigres de fauche Maintenir voire développer le maillage en éléments fixes du paysage (haies, bosquets, arbres isolés, ...) Développer des pratiques de gestion extensive des milieux ouverts et des éléments fixes du paysage
Frênaie-chênaie subatlantique à Primevère élevée Aulnaies-Frênaies Hêtraies-chênaies acidiphiles atlantiques à Houx Hêtraies-chênaies à Jacinthe des bois	Maintenir voire améliorer la qualité écologique des milieux forestiers	Pratiquer une gestion favorable au maintien des boisements alluviaux d'intérêt communautaire Favoriser les îlots de sénescence (à distance des chemins) Maintenir des secteurs présentant d'importantes quantités de bois mort Maintenir la diversité des formations végétales sur le site et favoriser leur bon état de conservation
Mégaphorbiaie Formation aquatique à potamot	Maintenir voire améliorer la qualité des milieux ouverts pour les habitats et les espèces d'intérêt communautaire (hors prairies d'intérêt communautaire)	Favoriser l'entretien et la recréation de milieux ouverts à caractère humide Maintenir voire développer le maillage en éléments fixes du paysage (haies, bosquets, arbres isolés, ...) Développer des pratiques de gestion extensive des milieux ouverts et des éléments fixes du paysage
Grand Rhinolophe, Grand Murin	Préserver les populations de chauves-souris d'intérêt communautaire	Maintenir la diversité des formations végétales sur le site et favoriser leur bon état de conservation
Lucane cerf-volant	Maintenir voire améliorer la qualité écologique des milieux forestiers	Favoriser les îlots de sénescence (à distance des chemins) Maintenir des secteurs présentant d'importantes quantités de bois mort

Site Natura 2000 des Bois des Réerves, des Usages et de Montgé

Suivi des populations de Sonneur à Ventre jaune Année 2020

Pierre RIVALLIN

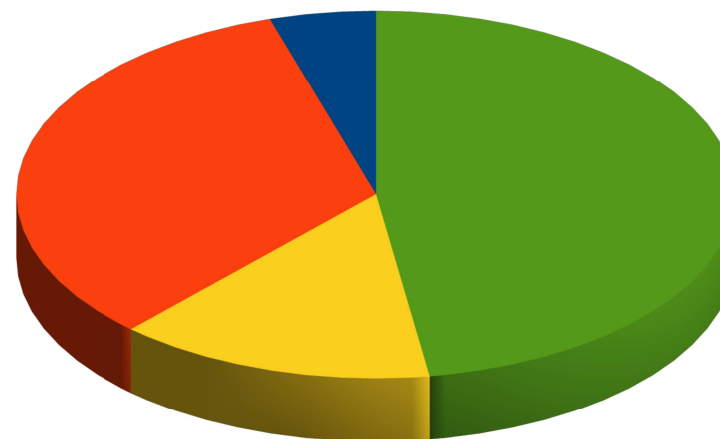
Site Natura 2000 « Bois des Réserves, des Usages et de Montgé »

ANIMATION DE LA MISE EN OEUVRE DU DOCOB 2017-2019

REPARTITION DU TEMPS D'ANIMATION :
En moyenne 20 jours par an soit moins de 10% d'un temps plein

BUDGET (moyenne sur 3 ans) :
9 670 €/an dont 5 110 €/an pour le poste d'animation et 4 560 €/an pour le suivi scientifique

Financement réparti pour moitié entre FEADER et Etat



- Mise en œuvre de la contractualisation et assistance à l'application du régime d'évaluation des incidences
- Suivi scientifique et technique : suivi de la population de Sonneur à ventre jaune
- Information, communication, sensibilisation
- Gestion administrative et financière

Site Natura 2000 « Bois des Réserves, des Usages et de Montgé »

ANIMATION DE LA MISE EN OEUVRE DU DOCOB - Bilan 2017-2020

	Points forts	Points faibles
Gestion des habitats et des espèces Animation des MAEC et animation des contrats N2000	Principaux gestionnaires rencontrés sur la période 2013-2016. Émergence d'un projet de partenariat avec SNCF Réseau en 2019.	Pas de nouveaux engagements en dehors des 2 MAEC contractualisées en 2015 sur environ 5 ha. Réticence, voire méfiance, des propriétaires agricoles ou forestiers. Principaux sites de reproduction du Sonneur dans des parcelles forestières dont le propriétaire est hostile à la démarche N2000. Fermeture accélérée des milieux ouverts.
Suivi scientifique et technique Etude prospective de suivi des populations de Sonneur	Meilleures connaissances : acquisition de données sur près de 10 ans. Découverte en 2016 d'un nouveau site de reproduction.	Depuis 2017, périodes de sécheresse de plus en plus prononcées menaçant la reproduction de l'espèce.
Information, communication, sensibilisation	Relai au niveau de l'OTC : projet de rallye-nature en 2017, stand d'information sur une étape de la rando des Mystères de l'Ourcq en 2019. Réussite de l'animation de la nuit de la chauve-souris 2020.	Difficultés à toucher les propriétaires de bois.
Contribution à la bonne mise en œuvre de l'évaluation des incidences N2000	Mise en place d'une collaboration avec la mairie de Vendrest pour l'évaluation des incidences dans le cadre de coupes de bois.	Difficulté d'accès aux informations relatives aux projets soumis à évaluation des incidences

Site Natura 2000 « Bois des Réerves, des Usages et de Montgé »

ANIMATION DE LA MISE EN OEUVRE DU DOCOB PERSPECTIVES pour 2021

- **Relancer la mise en œuvre d'actions de conservation des habitats et des espèces d'intérêt communautaire** : rencontrer les principaux propriétaires forestiers intéressés, leur présenter le dispositif, visiter les parcelles avec eux.
- **Rester vigilant sur l'évolution de l'état de conservation des habitats et des populations d'espèces d'intérêt communautaire** : engager la mise à jour de la cartographie des habitats, poursuivre le suivi Sonneur et étudier la mise en place d'un suivi des chiroptères.
- **Poursuivre la sensibilisation de la population locale à la démarche Natura 2000 et aux richesses naturelles du site**

Site Natura 2000 « Bois des Réerves, des Usages et de Montgé »

Réunion du Comité de Pilotage du 16 décembre 2020

Questions diverses