



# Site Natura 2000 « Rivières du Loing et du Lunain »

## Réunion publique

*Animateur :*

**Fédération de Seine-et-Marne pour la Pêche  
et la Protection du Milieu Aquatique**



# Une politique portée par des acteurs locaux :

## La Structure porteuse :

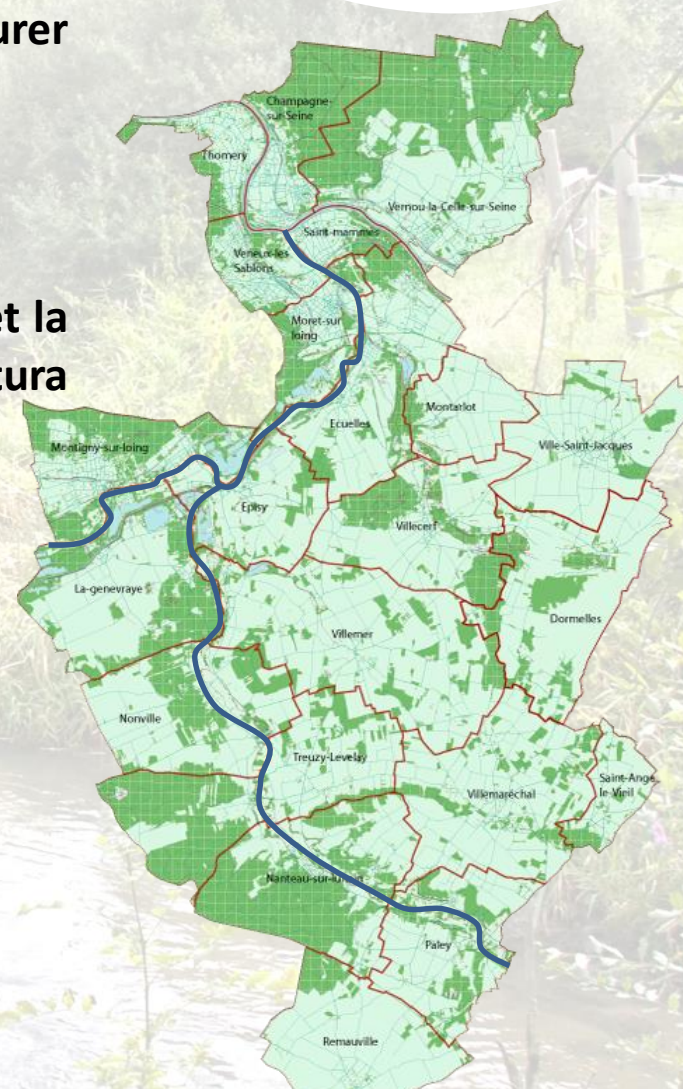
Communauté de communes Moret Seine et Loing

Collectivité territoriale désignée par l'Etat pour assurer l'animation du site Natura 2000.

Comprend 12 des 23 communes du site.

A mandaté la Fédération de Seine-et-Marne pour la Pêche et la Protection du Milieu Aquatique pour animer le site Natura 2000 « Rivières du Loing et du Lunain ».

Site internet : <http://www.ccmsl.fr/>



# Une politique portée par des acteurs locaux :



## La Fédération de Seine-et-Marne pour la Pêche et la Protection du Milieu Aquatique (FDAAPPMA 77)

→ Association de protection de la nature

- Principales missions :

- Fédère les associations locales, organise et encadre la pêche de loisir ;
- Forme, informe, sensibilise sur la protection des milieux aquatiques, de la faune piscicole, du développement durable et de la biodiversité ;
- Gère la faune piscicole ;
- Participe à la police de la nature (Gardes de Pêche) ;
- Participation à la mise en œuvre de Natura 2000 en Seine-et-Marne :

Animateur de 4 sites Natura 2000 :

- Les Rivières du Loing et du Lunain,
- Le Petit Morin de Verdelot à Saint-Cyr-sur-Morin,
- La Rivière du Dragon,
- La Rivière du Vannetin.



# SOMMAIRE DE LA PRESENTATION



## Introduction – une biodiversité menacée

- L'enjeu de la préservation de la biodiversité
- Le patrimoine Européen et Français
- Les grands principes de Natura 2000

## Le site Natura 2000 du Loing et du Lunain

- Description du site
- Enjeux du site (espèces & habitats)
- Un dispositif animé par des acteurs locaux

## L'animation du site Natura 2000

- Les missions (communication, suivis...)
- Les outils pour les riverains...
- La veille juridique
- ...

## Echanges et discussions



# • Pourquoi protéger la biodiversité ?



## Perte mondiale de biodiversité :

### ➤ Espèces végétales et animales

- 1,8 millions d'espèces inventoriées (pour 10 à 100 millions dont on suppose l'existence).
- **50 % des espèces vivantes connues pourraient disparaître d'ici un siècle.**



1 mammifère sur 5 ;  
1 oiseau sur 8 ;  
1 amphibien sur 3 ;  
1 reptile sur 5 ,  
7 plantes sur 10.



# • Pourquoi protéger la biodiversité ?



## Perte mondiale de biodiversité :

### ➤ Ecosystèmes / Habitats naturels



- **60% des écosystèmes de la planète** ont été **dégradés** au cours des 50 dernières années.
- **Les 2/3 des écosystèmes sont aujourd'hui surexploités :**
  - surpêche / déforestation / braconnage /commerce illégal,...
- **La destruction, la réduction et la fragmentation des habitats naturels :**
  - Urbanisation croissante (rupture des continuités écologiques, destruction de zones humides et de forêts);
- **Perte des activités agricoles traditionnelles :**
  - Modification des pratiques agricoles (abandon du pastoralisme, mise en culture de prairies, drainage de zones humides).

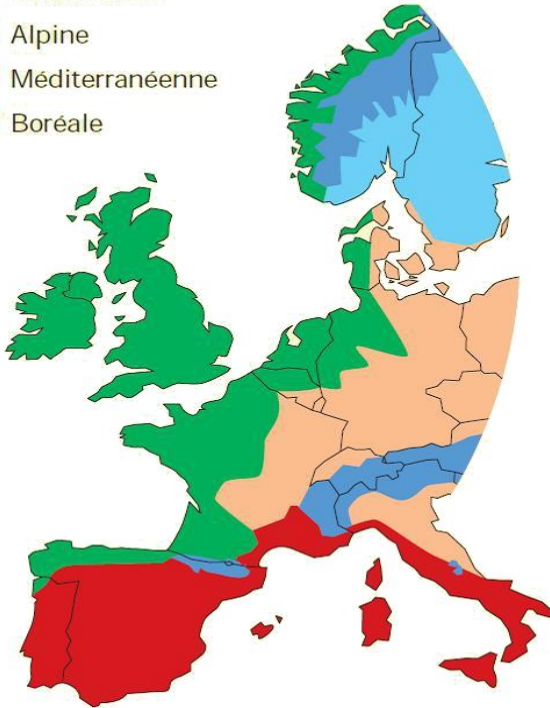


# • La France : un patrimoine naturel exceptionnel !



## Zones bio-géographiques :

- Atlantique
- Continentale
- Alpine
- Méditerranéenne
- Boréale



*Le territoire français est au carrefour des grandes zones naturelles européennes.*

**Au 8<sup>e</sup> rang mondial (4<sup>e</sup> rang européen) des pays abritant le plus grand nombre d'espèces mondialement menacées.**

**1<sup>ère</sup> place en Europe** pour la Biodiversité des amphibiens (38 espèces), des oiseaux (357 espèces) et des mammifères (120 espèces).

**4 des 5 principales zones biogéographiques européennes sont présentes en France.**



©FDAAPPMA 77



©FDAAPPMA 77



©FDAAPPMA 77

# • Introduction à Natura 2000



## Une politique européenne :

- **Pour assurer la conservation** de la faune, de la flore et des habitats naturels;
- **Créer un réseau cohérent d'espaces remarquables.**

## Régie par 2 Directives :

- « Oiseaux » (1979) et
- « Habitat - Faune - Flore » (1992)





## • Introduction à Natura 2000



### Stratégie propre à chaque état de l'UE :

- **Obligation de résultats** mais pas de moyens ;
- **Conciliation** des activités socio-économiques et de la conservation des espèces et des habitats naturels reconnus d'intérêt communautaire ;
- **La France privilégie la concertation et le volontariat**, avec la règle des 3C :

**Concertation, Conciliation, Contractualisation**

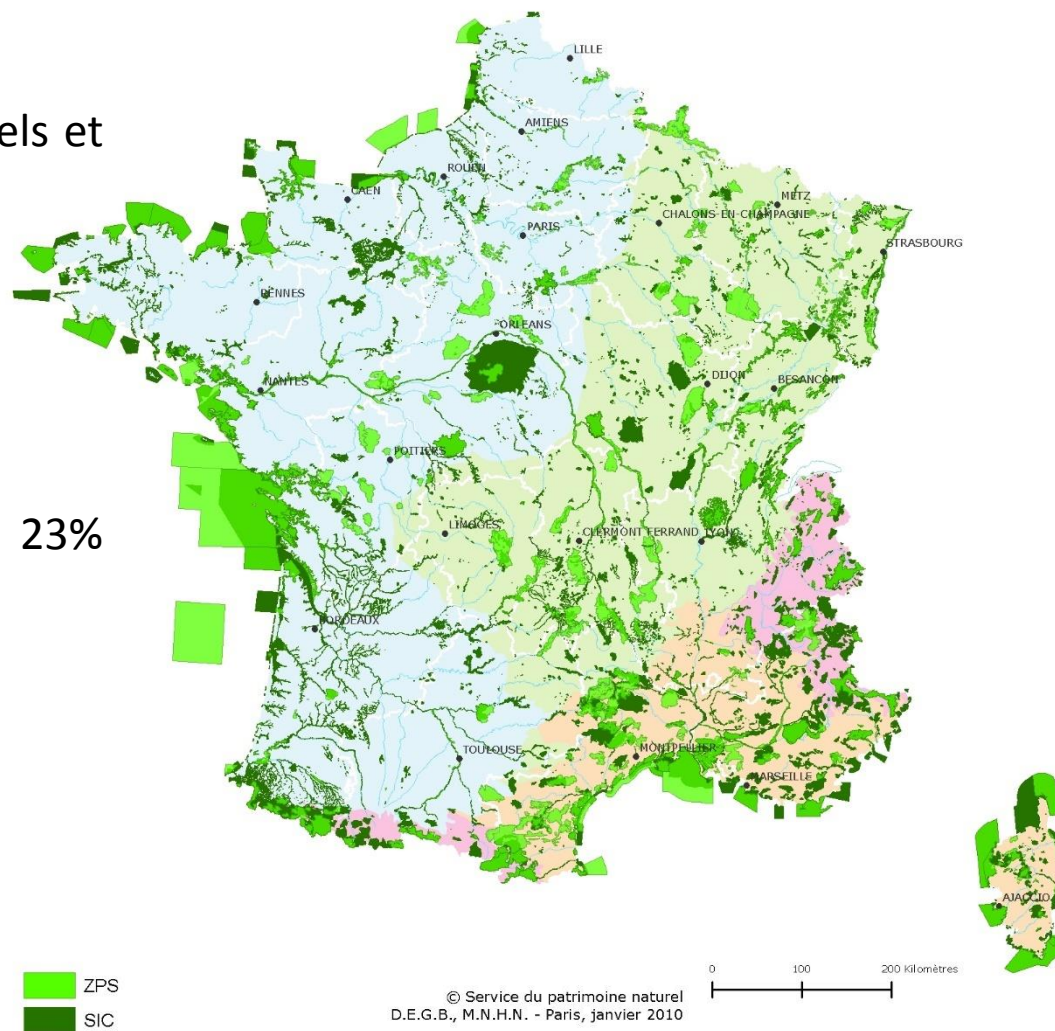


# • Introduction à Natura 2000 : le cas de la France



**1 758 sites Natura 2000, dont :**

- **384 sites** en faveur des Oiseaux
- **1374 sites** en faveur d'habitats naturels et d'espèces animales et végétales
- **6,9 millions ha** terrestres
- **12,6 %** du territoire français
- **13 271 communes** concernées, soit **23%** des communes de France





# • Introduction à Natura 2000 : application



## 1. Désignation du site Natura 2000

## 2. Rédaction d'un document propre au site Natura 2000, en fonction des enjeux de conservation → le Document d'Objectifs



Le Document d'Objectifs (DOCOB), est un document de diagnostic et d'orientation pour la gestion des sites Natura 2000.

## 3. Gestion des sites de façon contractuelle et concertée

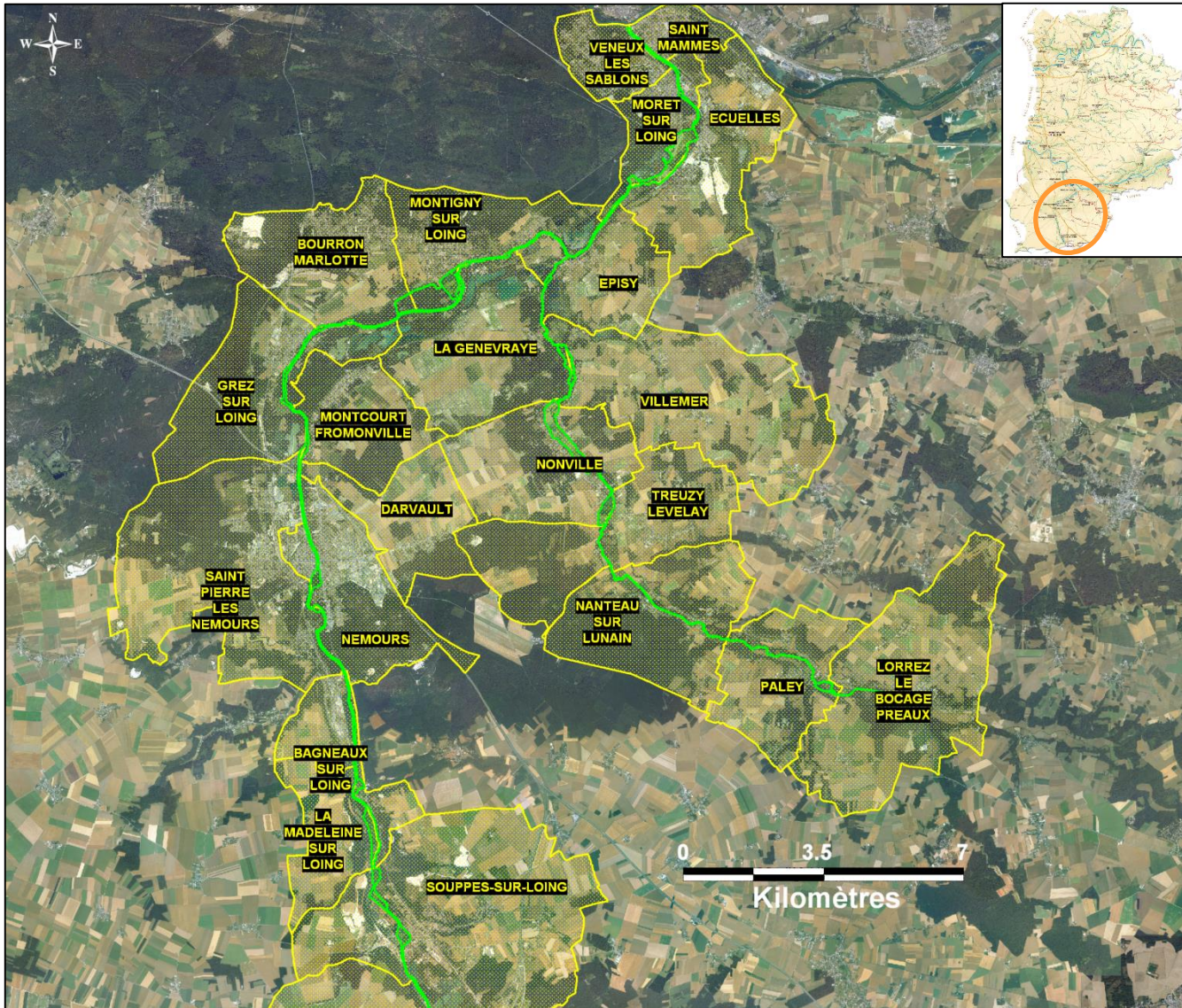
➤ Mise en œuvre des actions préconisées dans le DOCOB (Contrats et Charte Natura 2000) sur la base du volontariat

= Mise en œuvre du Document d'Objectif / Animation du site Natura 2000

# Le site Natura 2000 des Rivières du Loing et du Lunain



Site de la Directive « Habitats, faune, flore » = espèces ET habitats



Linéaire : 58 km

Superficie : 382 ha

23 communes

Site désigné en mars 2006

Animation depuis août 2013

- Le site Natura 2000 des Rivières du Loing et du Lunain



## Espèces d'intérêt communautaire du site

Quatre espèces piscicoles :



La Lamproie de Planer (*Lampetra planeri*)



Le Chabot (*Cottus gobio*)



La Bouvière (*Rhodeus amarus*)



La Loche de rivières (*Cobitis taenia*)

- Le site Natura 2000 des Rivières du Loing et du Lunain



## Espèces d'intérêt communautaire du site

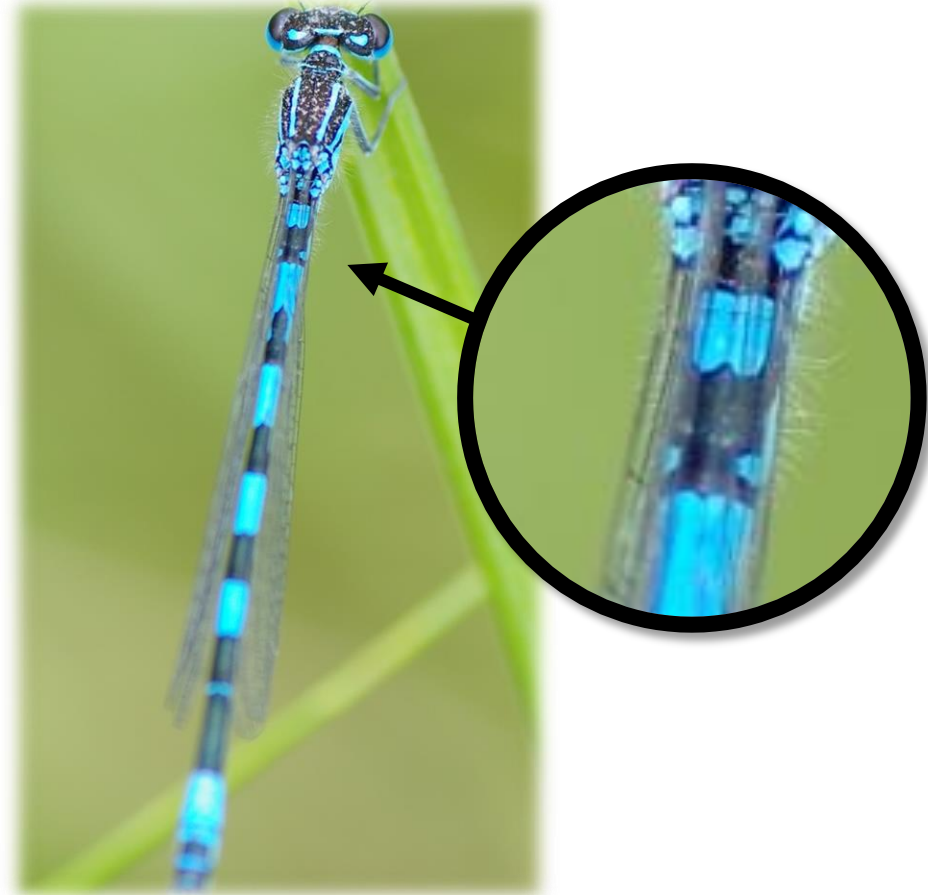
Deux autres espèces :

Un mollusque



La Mulette Epaisse (*Unio crassus*)

Une libellule



L'Agrion de Mercure  
(*Coenagrion mercuriale*)

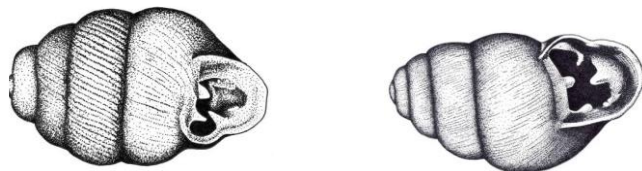
- Le site Natura 2000 des Rivières du Loing et du Lunain



## Espèces d'intérêt communautaire du site

Et quatre espèces présentes à proximité du site !

Deux mollusques



© S. Vrignaud

Le Vertigo étroit (*Vertigo angustor*)  
et le Vertigo de Des Moulins (*Vertigo moulinsiana*)

Une libellule



© J.P Boudot

La Cordulie à corps fin (*Oxygastra curtsii*)

Un poisson



La Grande Alose (*Alosa alosa*)



- Le site Natura 2000 des Rivières du Loing et du Lunain



## Habitats d'intérêt communautaire du site



« Rivières à Renoncules »



« Prairies maigres de fauche »



« Forêts alluviales »



« Megaphorbiaies »

- **L'animation du site Natura 2000**



- ✓ **Communication / Information sur Natura 2000**
- ✓ **Suivis écologique et socio-économique du site**
- ✓ **Mise en œuvre de la contractualisation :**
  - Charte Natura 2000, Contrats Natura 2000, Mesures Agro-Environnementales territorialisées, Autres contrats
- ✓ **Organisation de la concertation**
- ✓ **Veille juridique**
- ✓ **Suivi administratif**



# • L'animation du site Natura 2000



## Communication – Information :

### Le site Internet,

- Intégration du contenu en cours de réalisation ;
- Les actualités – la vie du site ;
- Les informations essentielles sur les habitats naturels et les espèces du site Natura 2000 ;
- Les documents officiels
  - ✓ Documents d'Objectifs,
  - ✓ Charte Natura 2000,
  - ✓ Contrats Natura 2000,
  - ✓ Mesures Agro-Environnementales,
  - ✓ Comptes rendus de Comités de pilotages, etc...

<http://seine-et-marne.n2000.fr/natura-2000-en-seine-et-marne/rivieres-du-loing-et-du-lunain>



Accueil » Natura 2000 en Seine-et-Marne » Rivières du Loing et du Lunain

### Rivières du Loing et du Lunain

Voir | Éditer | Contrôle d'accès | Dupliquer

Le Site Natura 2000 "Rivières du Loing et du Lunain" est un des 5 sites rivière de Seine-et-Marne. Le site est composé d'une partie des bassins versants du Loing et du Lunain (environ 400 ha) associant à la fois les rivières et les zones humides et boisées qui leurs sont associées.

Entrez dans l'une de ces rubriques pour en savoir davantage :

- Le site Natura 2000
- Les espèces remarquables
- Les habitats remarquables
- L'animation du site

Retour menu

Retourner à la liste des

Accueil » Natura 2000 en Seine-et-Marne » Rivières du Loing et du Lunain » Les espèces remarquables » La Loche de rivière

### La Loche de rivière

Voir | Éditer | Contrôle d'accès | Dupliquer

- La Loche de rivière

(Cliquez ici pour accéder à la fiche espèce détaillée)

**Anatomie**

La Loche présente un corps comprimé en ruban, couvert de petites écailles. Elle mesure 6 à 12 cm, les mâles étant plus petits que les femelles. Elle est de couleur sable ou brun clair, se confondant ainsi avec les fonds. Ses flancs se couvrent de pointillés brun caractéristiques, en séries longitudinales. Elle n'a qu'une seule nageoire dorsale, plus petite que les nageoires pectorales. Les yeux sont petits et haut placés. La bouche est entourée de six barbillons au niveau de la lèvre supérieure (3 de chaque côté).

**Ecologie**

Enterrée dans le sable ou dans la vase au cours de la journée, la Loche de rivière devient active au crépuscule. Carnivore, elle se nourrit de petits invertébrés benthiques qu'elle trouve dans les sédiments fins et riches en matière organique (larves d'insectes, crustacés, vers oligochètes, mollusque). Son filtre branchial lui permet de séparer ses proies des bouchées de sable.

L'espèce fraie de fin avril à juin. Le ponte a lieu dans les eaux courantes et peu profondes, sur le sable et les racines. Après l'éclosion des œufs les alevins deviennent benthiques rapidement.

**Menaces**

Elle est particulièrement sensible aux pollutions en particulier celles s'accumulant dans les sédiments (métaux lourds, produits chimiques). Elle peut être utilisée comme indicateur de la bonne qualité des eaux.

## • L'animation du site Natura 2000



### Communication – Information :

#### **Animation auprès des scolaires,**

- Prises de contact avec les écoles du site,
- Mise au point de supports de communication adaptés,
- 2 écoles élémentaires ont bénéficié de cette animation en 2014 :
  - Montigny-sur-Loing;
  - Treuzy-Levelay.



#### **Accompagnement des élus et des riverains,**

- Dans la réalisation de leurs projets en site Natura 2000,
- En donnant des conseils de gestion favorables pour conserver et valoriser les espèces protégées et la biodiversité ordinaire du site.



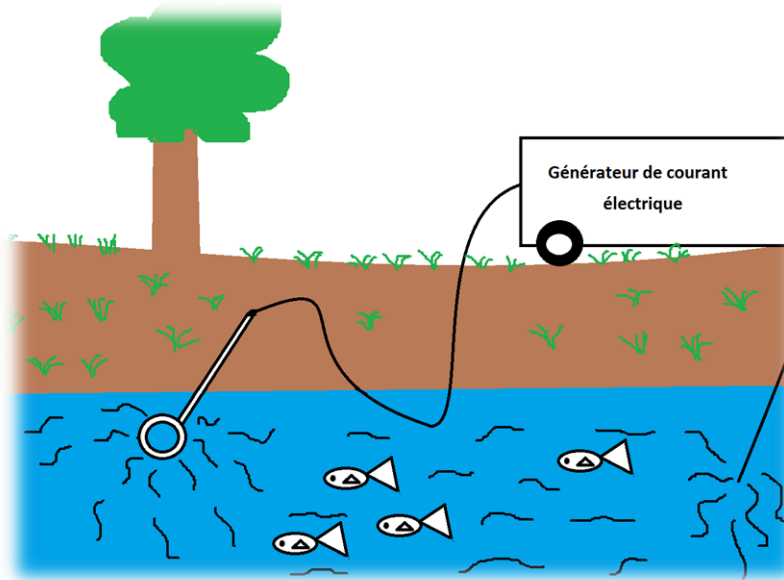
- **L'animation du site Natura 2000**



## Les suivis scientifiques :

### **Les pêches électriques,**

Suivi de l'évolution des espèces d'intérêt communautaire et du peuplement piscicole de la rivière



# • L'animation du site Natura 2000



## Les suivis scientifiques :

### **Les pêches électriques,**

⇒ Suivi de l'évolution des espèces d'intérêt communautaire et du peuplement piscicole de la rivière



### Suivi de 8 stations sur le site

- 4 sur le Loing ; 4 sur le Lunain
- Représentatives du milieu en termes d'habitats naturels aquatiques.

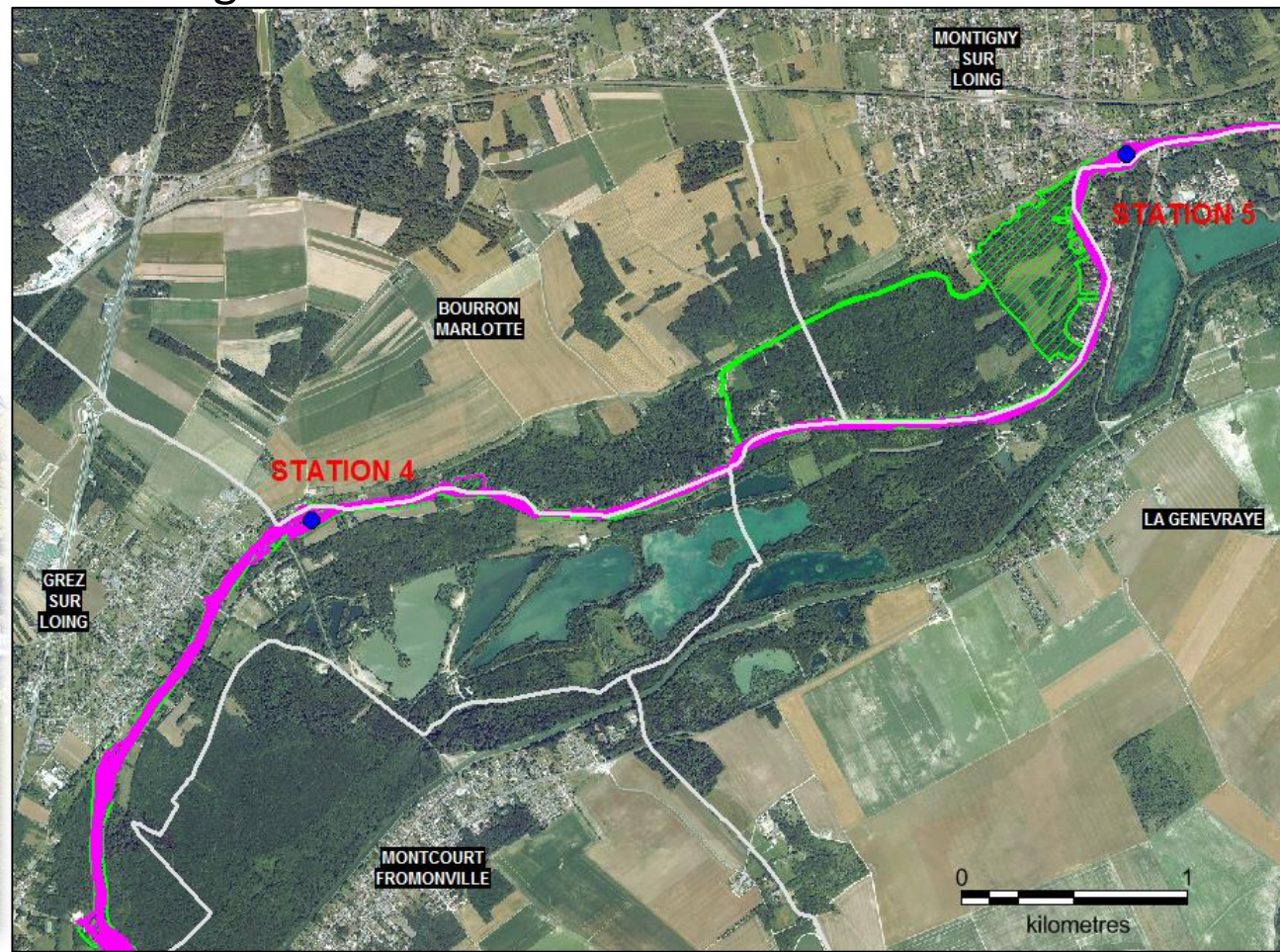
- L'animation du site Natura 2000



## Les suivis scientifiques :

### Les pêches électriques,

- 4 stations prospectées sur le Loing
  - ✓ Grez-sur-Loing
  - ✓ Montigny-sur-Loing





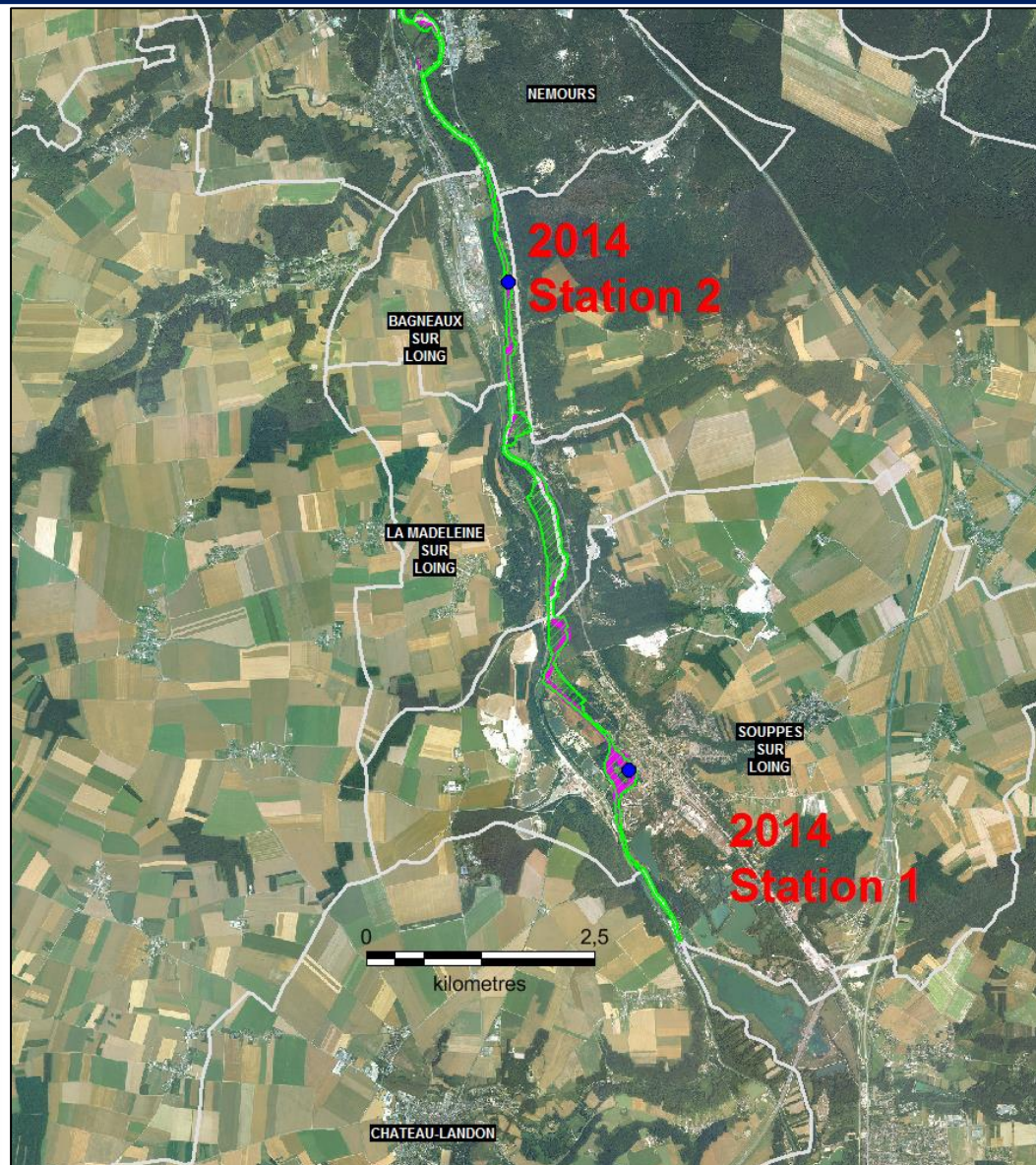
## • L'animation du site Natura 2000



## Les suivis scientifiques :

### Les pêches électriques,

- 4 stations prospectées sur le Loing
  - ✓ Grez-sur-Loing
  - ✓ Montigny-sur-Loing
  - ✓ Souppes-sur-Loing
  - ✓ Bagneaux-sur-Loing

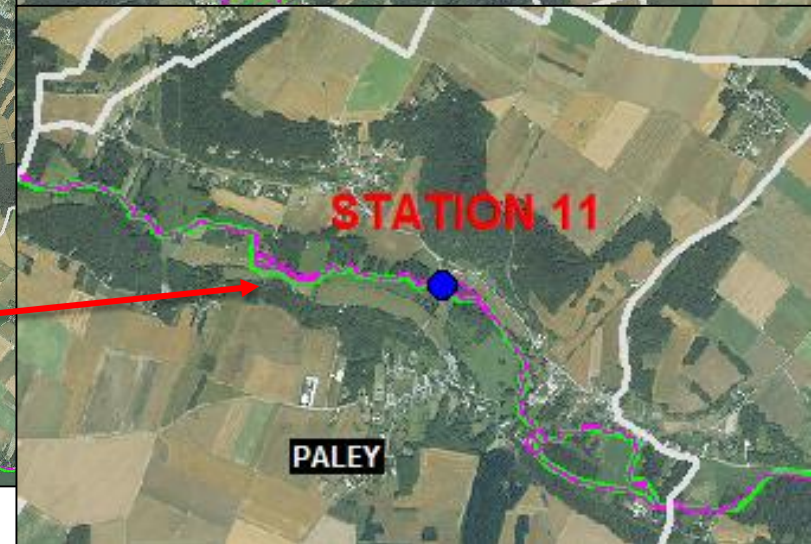
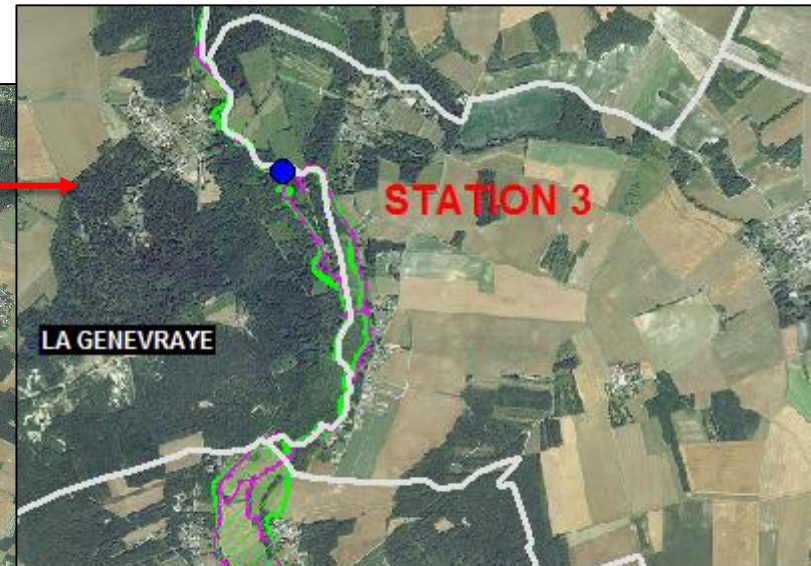


- L'animation du site Natura 2000



## Suivi des espèces piscicoles par pêche électrique :

... et 4 sur le Lunain.



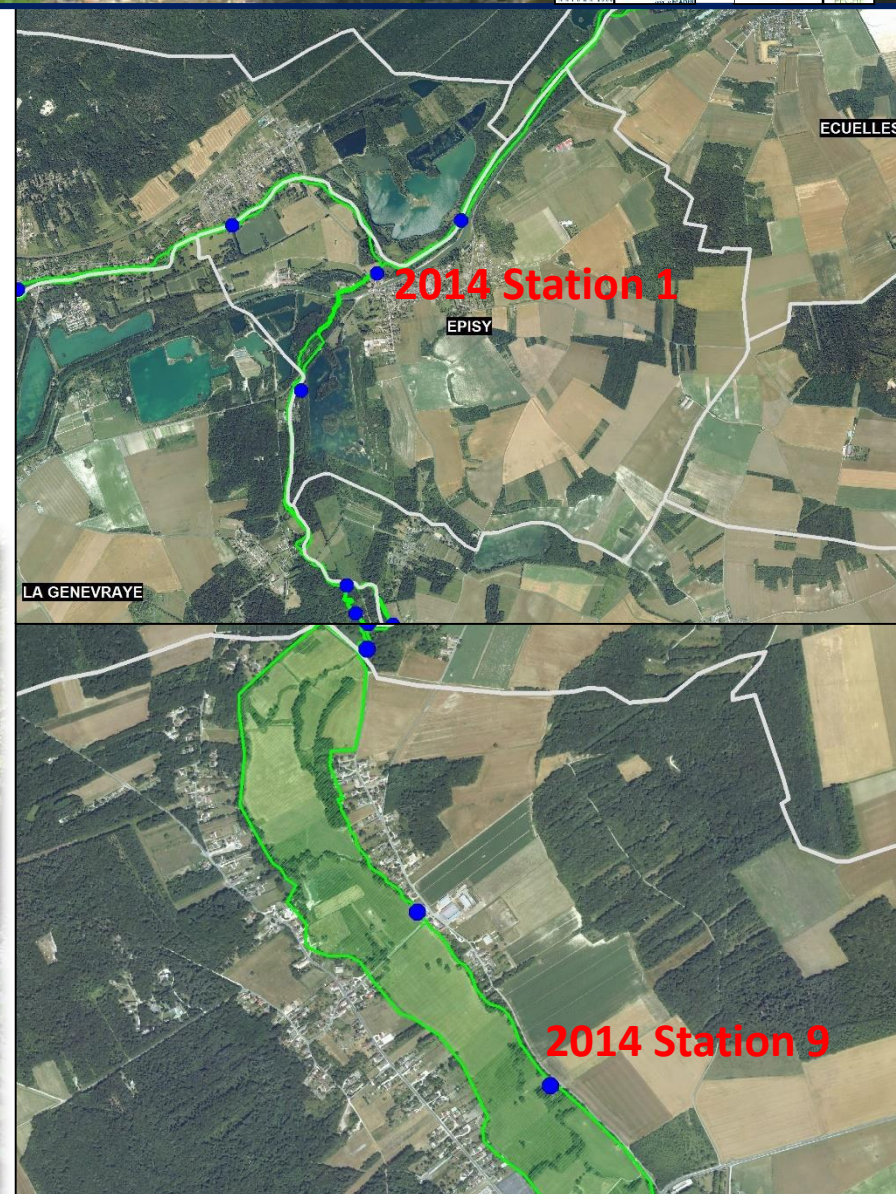
- L'animation du site Natura 2000



## Les suivis scientifiques :

### Les pêches électriques,

- 4 stations prospectées sur le Lunain
  - ✓ Paley
  - ✓ La Genevraye / Villemer
  - ✓ Episy
  - ✓ Nonville



# • L'animation du site Natura 2000



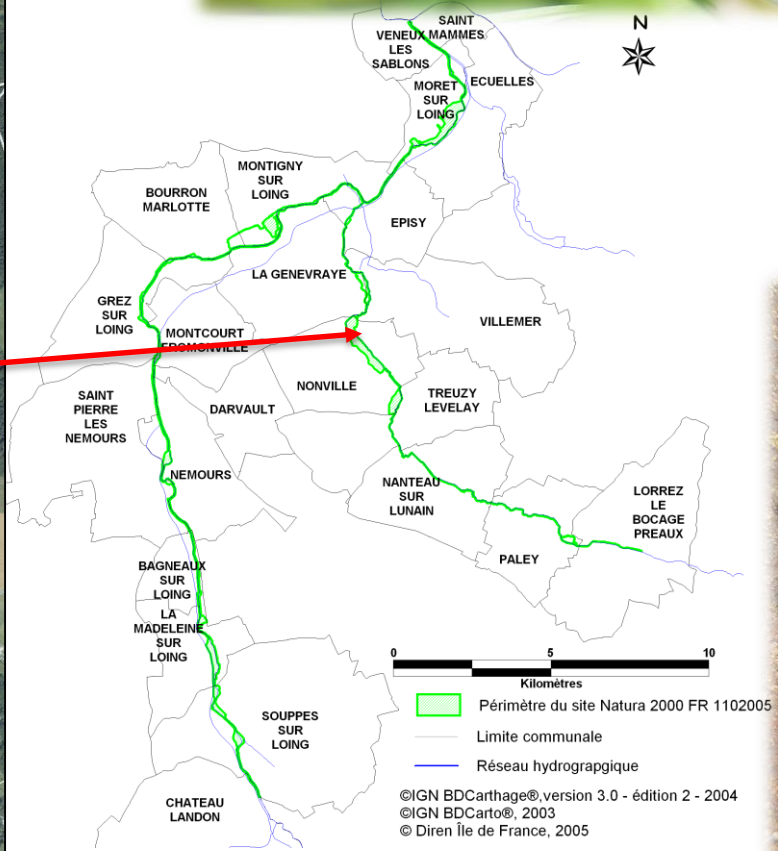
## Les suivis scientifiques : Suivi libellule,



- 1 station à Nonville
- Recherche d'exuvies le long des berges du Loing et du Lunain



Nonville



- **L'animation du site Natura 2000**



## Les suivis scientifiques :

### **Suivi des habitats naturels,**

- Suivi des habitats aquatiques de l'évolution de l'habitat naturel « Rivières à Renoncules Flottantes ».

*Suivis effectués en juin – juillet 2014*

- Autres suivis pour 2015 !



## • L'animation du site Natura 2000



## Les moyens d'actions proposés par Natura 2000

### La contractualisation – principes

- **Concertation et Volontariat** – adhésion volontaire pour 5 ans
- **Entreprendre** des actions en faveur du milieu naturel  
*Modification des pratiques, aménagements et modes de gestion respectueux du milieu naturel...*
- **Compensation financière** à hauteur des actions entreprises

### 3 types d'engagements

- **Les Contrats agricoles ou Mesures Agro-Environnementales**
- **Les Contrats Natura 2000 non agricoles** (propriétaires, communes...)
- **La Charte Natura 2000** (propriétaires, communes...)

- **L'animation du site Natura 2000**



## Les moyens d'actions proposés par Natura 2000

### La Charte Natura 2000 :

- Engagement d'une durée de 5 ans (mais pouvant être rompu),
- Engagement entre l'Etat et le propriétaire.
- Exonère d'une partie de la Taxe Foncière sur les parcelles Non Bâties (TFNB)
- Exemples de « bonnes pratiques » qu'elle préconise :
  - Respecter la réglementation (Code de l'Environnement, Loi sur l'Eau, Code rural,...).
  - Accorder l'accès des terrains à la structure animatrice pour des suivis.
  - Ne pas déposer d'ordures (ménagères, décharge de déblais et de démolition,...).
  - Ne pas détruire, ni drainer les prairies et jachères le long de la rivière (milieux agricoles).
  - Arrêter l'utilisation de produits phytosanitaires (herbicides, fongicides, insecticides...) et des fertilisants (organiques ou minéraux, amendements calcaïques).



**« Liste des bonnes pratiques pour une gestion des espaces compatible avec la conservation des espèces et des habitats naturels d'intérêt communautaire du site en question. »**

- **L'animation du site Natura 2000**



## Les moyens d'actions proposés par Natura 2000

### **Les Contrats Natura 2000 :**

Ensemble de dispositions financières pour effectuer des travaux nécessaires à l'amélioration de l'état de conservation d'une espèce ou d'un habitat naturel sur des parcelles privées ou de collectivités territoriales.



**Financés à 100% par l'Etat et l'Union Européenne**



- **L'animation du site Natura 2000**



## Les moyens d'actions proposés par Natura 2000

### **Les Contrats Natura 2000 :**

#### **Contrats Natura 2000 de Restauration de la rivière :**

- Restauration des habitats naturels aquatiques (frayères, diversité physique du fond...)
- Aménagement d'abreuvoirs (pompe à museau, mise-en-défens de la rivière)



Rivières à Renoncules

- **L'animation du site Natura 2000**



## Les moyens d'actions proposés par Natura 2000

### **Les Contrats Natura 2000 :**

#### **Contrats Natura 2000 de gestion du milieu naturel pour les habitats terrestres :**

- Entretien de milieux ouverts par fauche, pâturage...
- Reconversion de peupleraies en boisement alluvial
- Chantier d'élimination ou de limitation d'une espèce indésirable



Formation humide à Ecuelles



Forêt alluviale



Balsamine de l'Himalaya

- **L'animation du site Natura 2000**



## Les moyens d'actions proposés par Natura 2000

### **Les Contrats Natura 2000 :**

**Contrats Natura 2000 de gestion du milieu naturel pour les habitats terrestres :**

- Entretien de milieux ouverts par fauche, pâturage
- Reconversion de
- Chantier d'élimi

**Au total : 21 mesures  
sont disponibles**



Formation humide à Ecuelles



Forêt alluviale



Balsamine de l'Himalaya

- **L'animation du site Natura 2000**



## Les moyens d'actions proposés par Natura 2000

### Charte et Contrats Natura 2000 sont disponibles pour :

- Les propriétaires privés (et indirectement les locataires),
- Les collectivités territoriales,
- Les exploitants agricoles (suivant contrat),
- Les gestionnaires (sous réserve d'accord du propriétaire).



#### CHARTE NATURA 2000

« RIVIERES DU LOING ET DU LUNAIN » - NATURA 2000 « FR 1102005 »



#### CONTRATS NON-AGRICOLES

« RIVIERES DU LOING ET DU LUNAIN » - NATURA 2000 « FR 1102005 »



### Avantages des Chartes et Contrats Natura 2000 :

- **Exonération partielle de la Taxe Foncière sur les propriétés Non Bâties (TFNB),**
- **Participation** à la **préservation** de la qualité du site Natura 2000 et **conservation** des espèces et des habitats naturels,
- **Mise en valeur** du patrimoine biologique de votre territoire,
- **Les Contrats Natura 2000 sont financés à 100% par l'Etat et l'Union Européenne.**

- **L'animation du site Natura 2000**



## Les moyens d'actions proposés par Natura 2000

### **Dispositifs à destination des exploitants agricoles** *Les Mesures Agro-environnementales*

#### **Principes :**

- **Accompagnement** des exploitants agricoles,
- Applicable aux **surfaces agricoles** (SAU),
- **Engagements** pour des pratiques favorables à l'environnement et la biodiversité.

#### **Objectifs :**

- **Evolution** des pratiques agricoles,
- Prise en compte des espèces et du patrimoine naturel,
- Démarche **volontaire**.

- **L'animation du site Natura 2000**



## Les moyens d'actions proposés par Natura 2000

### **Dispositifs à destination des exploitants agricoles *Les Mesures Agro-environnementales***



### **Avantages du dispositif à destination des exploitants agricoles**

- Mise en valeur de l'exploitation – préservation du patrimoine naturel
- Chaque mesure est financée suivant :
  - La nature de la mesure
  - Le parcellaire/linéaire engagé



- **L'animation du site Natura 2000**



## La veille juridique :

- **Informers les élus et les riverains sur les dispositions législatives et réglementaires existantes en site Natura 2000**



**Formation des élus locaux par l'animateur du site Natura 2000 pour diffuser les informations relatives à ces législations et réglementations particulières**

**En 2014 :**

- **Mairie de la Genevraye le 21 novembre**
  - **Siège du SMAGL à Nemours le 24 novembre**
- **Actuellement un seul volet particulier à Natura 2000 :**

**→ L'Évaluation des Incidences Natura 2000**

- **L'animation du site Natura 2000**



## La veille juridique :

### L'Évaluation des incidences en site Natura 2000

**Évaluer** les impacts des projets sur les **habitats naturels** et les **espèces remarquables** du site Natura 2000,

**Réflexion pour mettre les projets en adéquation** avec les enjeux liés à Natura 2000 (s'interroger en amont des conséquences sur le site Natura 2000)

**➔ L'objectif de l'évaluation des incidences en site Natura 2000 n'est pas d'empêcher les projets d'être réalisés.**

➔ Mise à disposition de documents d'aide sur internet et transmis aux mairies,

➔ Accompagnement par l'animateur du site Natura 2000.



- **En conclusion :**



## Le rôle de l'animateur de site Natura 2000

- **Quelqu'un à votre écoute**
  - *Posez-lui toutes vos questions.*
- **Une personne ressource**
  - *Demandez-lui des conseils, des contacts, de la documentation,...*
- **Un gestionnaire d'espace naturel**
  - *Il connaît les espèces de faune et de flore d'intérêt communautaire et les mécanismes généraux des écosystèmes à conserver et à valoriser.*
- **Un accompagnateur dans vos projets en site Natura 2000**
  - *Il sera là pour vous aider à réaliser vos projets en site Natura 2000 dans le respect des espèces et des habitats naturels ayant justifiés sa désignation.*

- **En conclusion :**



# L'animation d'un site Natura 2000, c'est :

- **Conserver / valoriser** les espèces et les habitats naturels,
- **En concertation** avec les riverains, les élus et les acteurs locaux,
- **Pour concilier** les activités socio-économiques avec la préservation du patrimoine biologique
- Grâce à des **contractualisations volontaires** entre les propriétaires et l'Etat (Charte Natura 2000, Contrats Natura 2000 et Mesures Agro-environnementales territorialisées).

**Pour plus d'informations :**

**Contact :**

**Mr. FERRE Alexandre**

**Chargé d'études Natura 2000**

**Tel : 01.64.39.03.08 – 06.83.21.75.89**

**Mail : [natura2000.riviere77@orange.fr](mailto:natura2000.riviere77@orange.fr)**

**Site Natura 2000 « Rivières du Loing et du Lunain » :**

***<http://seine-et-marne.n2000.fr/natura-2000-en-seine-et-marne/rivieres-du-loing-et-du-lunain>***

**Merci pour votre attention**

