

FICHE INFO N° 8

HAUTE VALLÉE DE L'ESSONNE

Le Parc naturel régional du Gâtinais français,
animateur du site Natura 2000 de la Haute vallée de l'Essonne



UNE DÉLÉGATION DU MINISTÈRE visite le site des canches !

Le 13 mars 2018, une délégation du Ministère de la transition écologique et solidaire s'est rendue sur le site des pelouses calcaires aux Canches à Buno-Bonnevaux. Ce fut l'occasion d'échanger sur les effets des politiques contractuelles

écologiques et solidaire s'est rendue sur le site des pelouses calcaires aux Canches à Buno-Bonnevaux. Ce fut l'occasion d'échanger sur les effets des politiques contractuelles

NATURA 2000 dans la restauration de cet habitat. En effet en 2013, des travaux subventionnés ont permis la réouverture de pelouses calcaires qui étaient progressivement recolonisées par les semi-ligneux et ligneux (aubépine, troène, bouleau, pin). De quoi redonner place à des espèces rares comme la violette rupestre et l'anémone pulsatille.

L'actu **DES VERTIGOS**

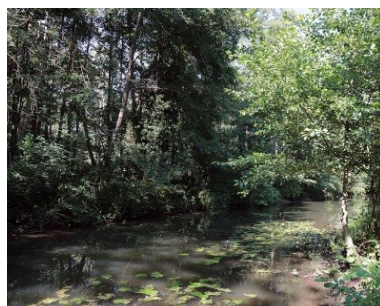
Les *Vertigo angustior* et *mouliinsiana*, ces petits mollusques présents dans les marais et roselières, sont étudiés depuis 6 ans par un expert en mollusques. Il réalise des inventaires pour connaître les populations et estimer le nombre d'individus présents.

Ces espèces sont rares en Ile-de-France. Une brochure d'information est en cours de rédaction et permettra de mieux faire

connaître le comportement de ces escargots, leur écologie, leurs traits caractéristiques et les bonnes pratiques de gestion pour leur préservation.



En 2019, un autre rendez-vous Nature à ne pas louper : à vos agendas !



Vous avez déjà vu cet arbre mais ne savez pas comment il s'appelle ni pourquoi il se plaît bien ici ?

Vous aimeriez comprendre pourquoi certains milieux naturels sont fragiles ?

Cette sortie nature gratuite est faite pour vous !

Reconnaître les principales essences forestières, identifier les milieux fragiles

Vendredi 24 mai 2019
(lieu à préciser)

La formation est assurée par un animateur technique. Repas convivial le midi pour prolonger les échanges.

COUPON-RÉPONSE

à retourner à l'attention de

Nicolas Folliot, Chargé de mission Natura 2000

par courrier :

Parc naturel régional du Gâtinais français
20 boulevard du Maréchal Lyautey, 91490 Milly-la-Forêt

ou par mail :

n.folliot@parc-gatinais-francais.fr



Castor VOUS AVEZ DIT CASTOR ?

Sauvé de l'extinction dans de nombreux pays européens au début du XX^e siècle, ce mammifère semi-aquatique protégé fait son grand retour en Île-de-France après pas moins de 150 ans d'absence ! Un terrier-hutte a été découvert en mai 2016 en bordure de l'Essonne. Après confirmation d'un agent de l'Office national de la chasse et de la faune sauvage, le bâtisseur de cet ouvrage est bien le Castor d'Europe (*Castor fiber*).

Une aubaine pour la bonne santé de nos zones humides, au plus grand dam des saules et peupliers qui offrent une nourriture toute trouvée à cette espèce végétarienne. Mais pas de panique pour vos plantations : le Castor ne se déplace pas à plus de 20 mètres des berges. Son activité est principalement nocturne, et ses constructions plus modestes que celles du Castor américain.

LE SAVIEZ-VOUS ?

Quand la géographie immortalise l'histoire du Castor...

Le nom originel du Castor est *Bièvre* en vieux français.

Un toponyme qui qualifie notamment les communes comme « Bièvres » et « Lamotte-Beuvron ».

Ce qui n'est pas sans rappeler le patronyme de nombreux français et européens (De Bièvre, De Beauvoir, Bever...).

Et en anglais, Castor se dit Beaver.

Une demi-journée pour COMPRENDRE LES LIENS ENTRE LA GESTION FORESTIÈRE ET LA BIODIVERSITÉ

Dans le cadre d'un cycle de formations forestières, le site de la Haute vallée de l'Essonne a accueilli, en juin dernier, un groupe de propriétaires forestiers afin de découvrir les bonnes pratiques de gestion forestière favorables à la biodiversité.

La visite s'est déroulée dans une propriété privée. Le groupe a pu être initié à la gestion de la biodiversité forestière à travers quelques bonnes pratiques : protéger

et valoriser les arbres d'exception lors d'une éclaircie, favoriser les lisières forestières, améliorer la capacité d'accueil d'un bois pour les êtres vivants (plantes, oiseaux), importance du bois mort laissé au sol et sur pied, refuge pour de nombreux insectes.

Les organisateurs ainsi que les participants ont tenu à remercier le propriétaire qui a autorisé l'accès à sa propriété.



Nom..... Prénom.....

Adresse.....

Mail..... Téléphone.....

- Je souhaite participer Nombre de personnes :
- J'aurais souhaité participer, mais je ne suis pas disponible à ces dates
- Je souhaite participer bénévolement à des chantiers nature (débroussaillage...)