

MASSIF DE VILLEFERMOY

Zone de protection spéciale



FICHE DE SYNTHÈSE

Plus d'informations sur seine-et-marne.n2000.fr

FICHE D'IDENTITÉ DU SITE

Code : FR1112001

Statut : ZPS = Zone de protection spéciale / **Directive européenne "Oiseaux"**

Région : Ile-de-France / **Département :** Seine-et-Marne

Superficie : 4 790 ha

9 communes : Coutençon, Echouboulains, Fontenailles, La Chapelle-Gauthier, La Chapelle-Rablais, Laval-en-Brie, Les Écrennes, Pamfou, Valence-en-Brie

Arrêté de désignation du site : 24 mars 2006

Approbation du DOCUMENT d'OBJECTIF : 02 avril 2008

Présidente du COMITÉ de PILOtage : Monsieur Pierre-François Prioux

Structure animatrice : Communauté de communes Brie des Rivières et Châteaux

Animateur : Fédération Départementale des Chasseurs de Seine-et-Marne (FDC77)

NATURA 2000 EN QUELQUES MOTS...



Natura 2000 est un ensemble de sites qui vise la préservation d'espèces et de milieux naturels remarquables ou menacés à l'échelle de l'Europe (dits « d'intérêt communautaire »).

Lancé en 1992, ce réseau repose sur deux directives européennes : « Oiseaux » pour la conservation des oiseaux sauvages, et « Habitats » pour la préservation de la flore et de la faune (hors oiseaux) et de leurs habitats.

Chaque état européen propose des sites et s'engage à en assurer la conservation. L'objectif est d'y **préserver le patrimoine naturel remarquable en lien avec les activités humaines existantes**.

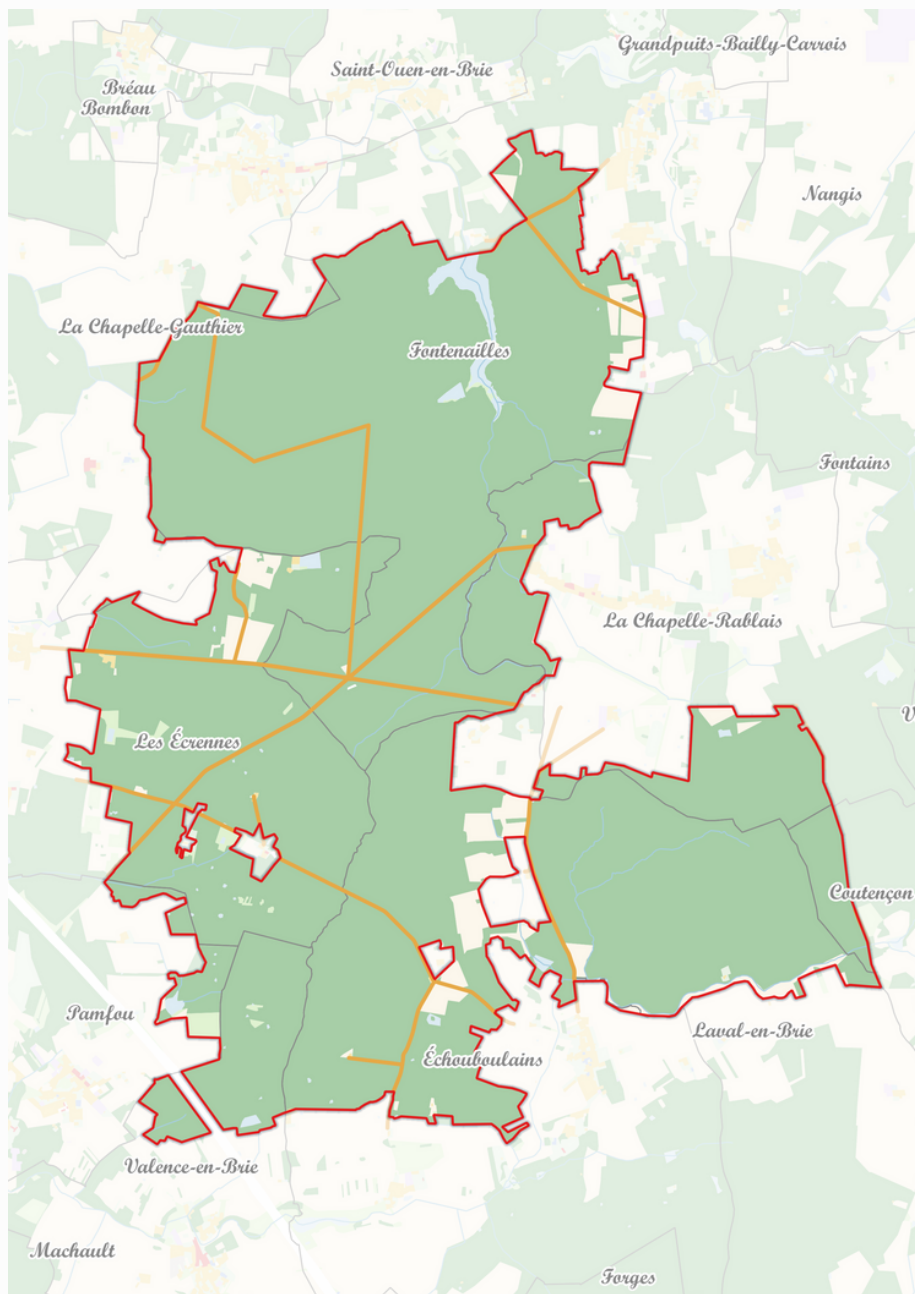
Chaque site Natura 2000 est doté d'un document d'objectifs (DOCOB), document de référence approuvé par le Préfet qui définit les enjeux et objectifs de conservation, et précise les actions nécessaires à la préservation des habitats et espèces. Il est établi par un opérateur en concertation avec les acteurs locaux réunis au sein d'un comité de pilotage (COFIL).

Les actions ainsi définies peuvent être concrétisées par trois modes de contractualisation entre les propriétaires ou leurs ayants droits et la préfecture: les **MAEc** (mesures agro-environnementales et climatiques), les **contrats Natura 2000** et la **charte Natura 2000**.

Les propriétaires ou leurs ayants droits qui se déclarent volontaires peuvent signer un ou plusieurs de ces contrats.



Concilier activité humaine et préservation de la biodiversité.





DESCRIPTION DU SITE

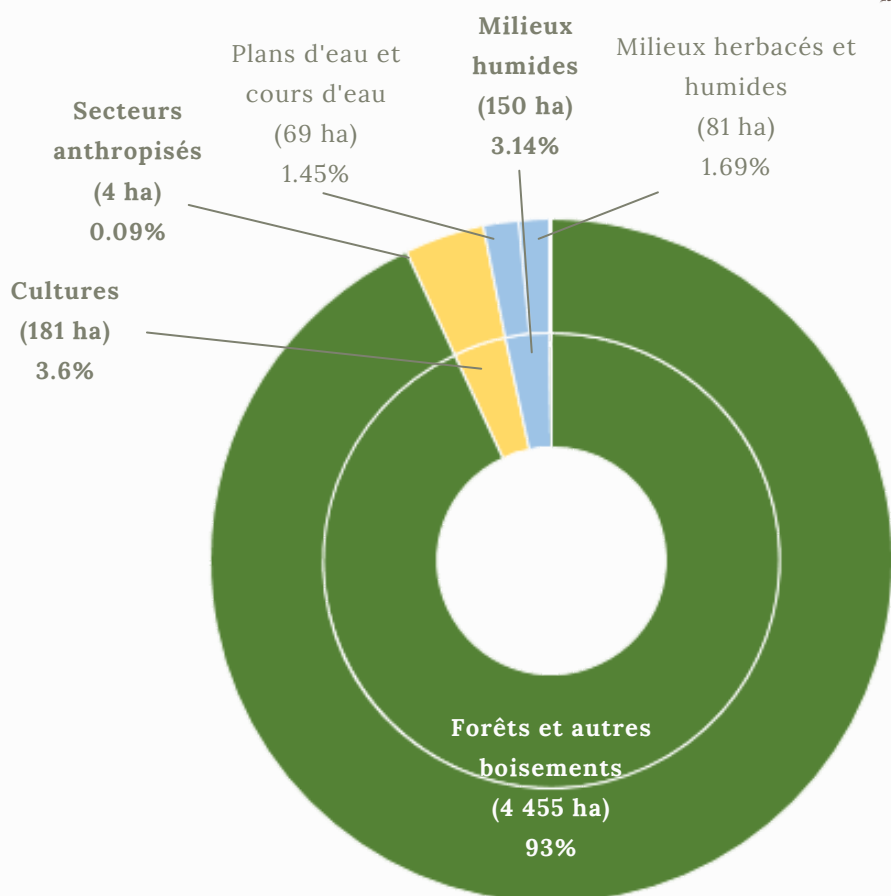
Le site Natura 2000 « Massif de Villefermoy » se situe au centre du département de Seine-et-Marne dans la « Brie française », entre Melun et Nangis.

Il est formé par le regroupement de la forêt domaniale de Villefermoy et de forêts privées. Ces dernières représentent plus de la moitié du site : voir DOCOB chapitre 2 / page 24 ; et chapitre 6 pages 82 à 84.

HABITATS ET ESPÈCES PRÉSENTS SUR LE SITE

3 grands types de milieu

- Milieux ouverts
- Milieux humides
- Milieux boisés et ripisylves (berges boisées)



12 espèces d'intérêt communautaire

6 nicheuses : Bondrée apivore, Martin pêcheur d'Europe, Milan noir, Pie grièche écorcheur, Pic mar, Pic noir.

7 nicheuses potentielles : Cigogne noire, Busard-Saint-Martin, Grande aigrette, Sterne pierregarin, Bihoreau gris (dernière observation 1994).

2 hivernantes ou de passage : Balbuzard pêcheur, Pygargue à queue blanche (dernière observation 2010).





Nom latin	Nom vernaculaire	Statut sur la ZPS	Fonctionnalité du site
Pandion hallaetus	Balbuzard-pêcheur	Migrateur	Alimentation Repos
Nycticorax nycticorax	Bihoreau gris	Disparu du site	-
Pernis apivorus	Bondrée apivore	Nicheur	Reproduction Alimentation Repos
Circus cyaneus	Busard Saint-Martin	Nicheur potentiel Hivernant	Reproduction Alimentation Repos
Ciconia nigra	Cigogne noire	Nicheur potentiel	Reproduction Alimentation
Ardea alba	Grande aigrette	Passage toute l'année	Alimentation Repos
Alcedo atthis	Martin-pêcheur d'Europe	Nicheur sédentaire	Reproduction Alimentation
Milvus migrans	Milan noir	Nicheur	Reproduction Alimentation
Dendrocopos medius	Pic mar	Nicheur sédentaire	Reproduction Alimentation
Dryocopus martius	Pic noir	Nicheur sédentaire	Reproduction Alimentation
Lanius collurio	Pie-grièche écorcheur	Nicheur	Reproduction Alimentation
Sterna hirundo	Sterne pierregarin	Migrateur	Alimentation Repos





LOCALISATION DES HABITATS ET DES ESPÈCES SUR LE SITE

Consultez l'[atlas cartographique](#) :

[seine-et-marne.n2000.fr](#) > [Natura 2000 en Seine-et-Marne](#) > [Massif de Villefermoy](#) > [Documents à télécharger](#) > [Atlas cartographique](#)

LES OBJECTIFS DE CONSERVATION SUR LE SITE

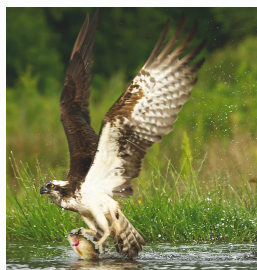
Priorité 1 : espèces nicheuses certaines ou probables et dont on peut maintenir les populations par des mesures simples et acceptables par les propriétaires.

Priorité 2 : espèces présentes sur le site, dont la nidification est possible mais n'a pas encore été observée ; et pour lesquelles des mesures simples pourrait permettre l'installation.

Priorité 3 : espèces absentes, de passage ou historiquement présentes sur le site, n'y nichant pas et jugées non prioritaires face aux enjeux du site.

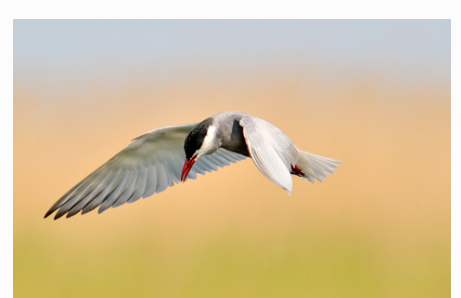
Voir tableau ci-dessous.

Espèce Code Natura 2000	Priorité de conservation	Objectif de conservation	Risque de dégradation ou d'altération	Valeur patrimoniale
<i>Pandion haliaetus</i> Balbuzard-pêcheur A094	2	Maintenir l'attractivité du site et favoriser la nidification de l'espèce sur le site	MOYEN	MOYENNE
<i>Nycticorax nycticorax</i> Bihoreau gris A023	3	Favoriser la nidification de l'espèce sur le site	MOYEN	FAIBLE
<i>Pernis apivorus</i> Bondrée apivore A072	1	Favoriser la nidification de l'espèce sur le site	MOYEN	FORTE
<i>Circus cyaneus</i> Busard Saint-Martin A082	3	Ne pas perturber la reproduction	MOYEN	FAIBLE
<i>Ciconia nigra</i> Cigogne noire A030	1	Favoriser la nidification de l'espèce sur le site	MOYEN	MOYENNE
<i>Ardea alba</i> Grande aigrette A027	3	Pas d'objectif de conservation envisagée	FAIBLE	MOYENNE





Espèce Code Natura 2000	Priorité de conservation	Objectif de conservation	Risque de dégradation ou d'altération	Valeur patrimoniale
<i>Alcedo atthis</i> Martin-pêcheur d'Europe A229	1	Maintenir les couples présents et favoriser l'installation de nouveaux couples sur le site	FAIBLE	FORTE
<i>Milvus migrans</i> Milan noir A073	1	Maintenir les couples présents et favoriser l'installation de nouveaux couples sur le site	FAIBLE	FORTE
<i>Dendrocopos medius</i> Pic mar A238	1	Maintenir les couples présents	FAIBLE	FORTE
<i>Dryocopus martius</i> Pic noir A236	1	Maintenir les couples présents	FAIBLE	FORTE
<i>Lanius collurio</i> Pie-grièche écorcheur A338	1	Maintenir les couples présents et favoriser l'installation de nouveaux couples sur le site	MOYEN	FORTE
<i>Sterna hirundo</i> Sterne pierregarin A193	3	Maintenir l'attractivité du site pour l'espèce, ne pas perturber la reproduction si elle a lieu	FAIBLE	FAIBLE





EVALUATION D'INCIDENCE NATURA 2000

Les projets susceptibles d'avoir un effet significatif sur le site Natura 2000 ou à proximité doivent faire l'objet d'une évaluation des incidences argumentée et conclusive.

Les 3 listes (liste nationale, listes locales 1 et 2) énumérant pour chacune les plans, projets, travaux et activités susceptibles d'avoir un impact significatif sur un site Natura 2000 et les outils d'accompagnement mis à disposition (formulaire d'évaluation préliminaire, ...) sont disponibles sur les sites Internet suivants :

- seine-et-marne.n2000.fr > [En savoir plus](#) > [Les Evaluations d'incidences Natura2000 \(EIN2000\)](#).
- drie.ile-de-france.developpement-durable.gouv.fr > [Nature et paysage](#) > [Nature](#) > [Natura 2000](#) > [L'Évaluation des Incidences Natura 2000 \(EIN\)](#).



POUR EN SAVOIR PLUS

Contacts

Fédération Départementale des Chasseurs de Seine-et-Marne

La Maison Suisse

1016 rue de Fontainebleau

77720 Bréau

Jean-Denis Bergemer, coordinateur Natura 2000

jdbergemer@orange.fr

Laura Vérin, chargée de mission Environnement & SIG

l.verin@fdc77.fr

Cette fiche synthétise les principaux éléments du DOCUMENT d'Objectifs. Ce DOCOB est disponible dans les 9 mairies du site, à la communauté de communes Brie des Rivières et Châteaux, à la Direction Départementale des Territoires (DDT77) et téléchargeable sur internet :

seine-et-marne.n2000.fr > [Natura 2000 en Seine-et-Marne](#) > [Le Massif de Villefermoy](#) > [Le document d'objectifs](#)

Autres sources d'information : DRIEE Ile-de-France :

drie.ile-de-france.developpement-durable.gouv.fr > [Nature et paysage](#) > [Nature](#) > [Natura 2000](#)

