



Site Natura 2000

« Le Petit Morin de Verdelot à Saint-Cyr-sur-Morin »



Comité de Pilotage

25 mai 2018



Site Natura 2000 « Le Petit Morin de Verdelot à Saint-Cyr-sur-Morin »

La politique
Natura 2000

☞ Un réseau européen....

⇒ Pour assurer la conservation de la faune, de la flore et des habitats naturels

☞ En France...

⇒ une politique basée sur concertation et le volontariat

⇒ Élaboration du **Document d'Objectifs (DOCOB)**

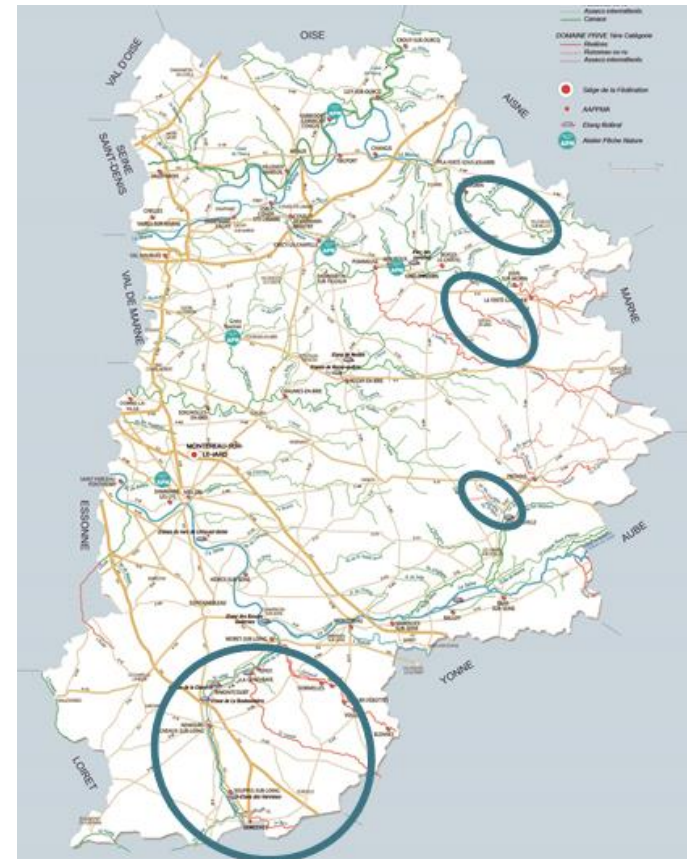
- Document de diagnostic et d'orientation pour la gestion du site Natura 2000
- Animation => mise en œuvre du DOCOB



Site Natura 2000 « Le Petit Morin de Verdelot à Saint-Cyr-sur-Morin »

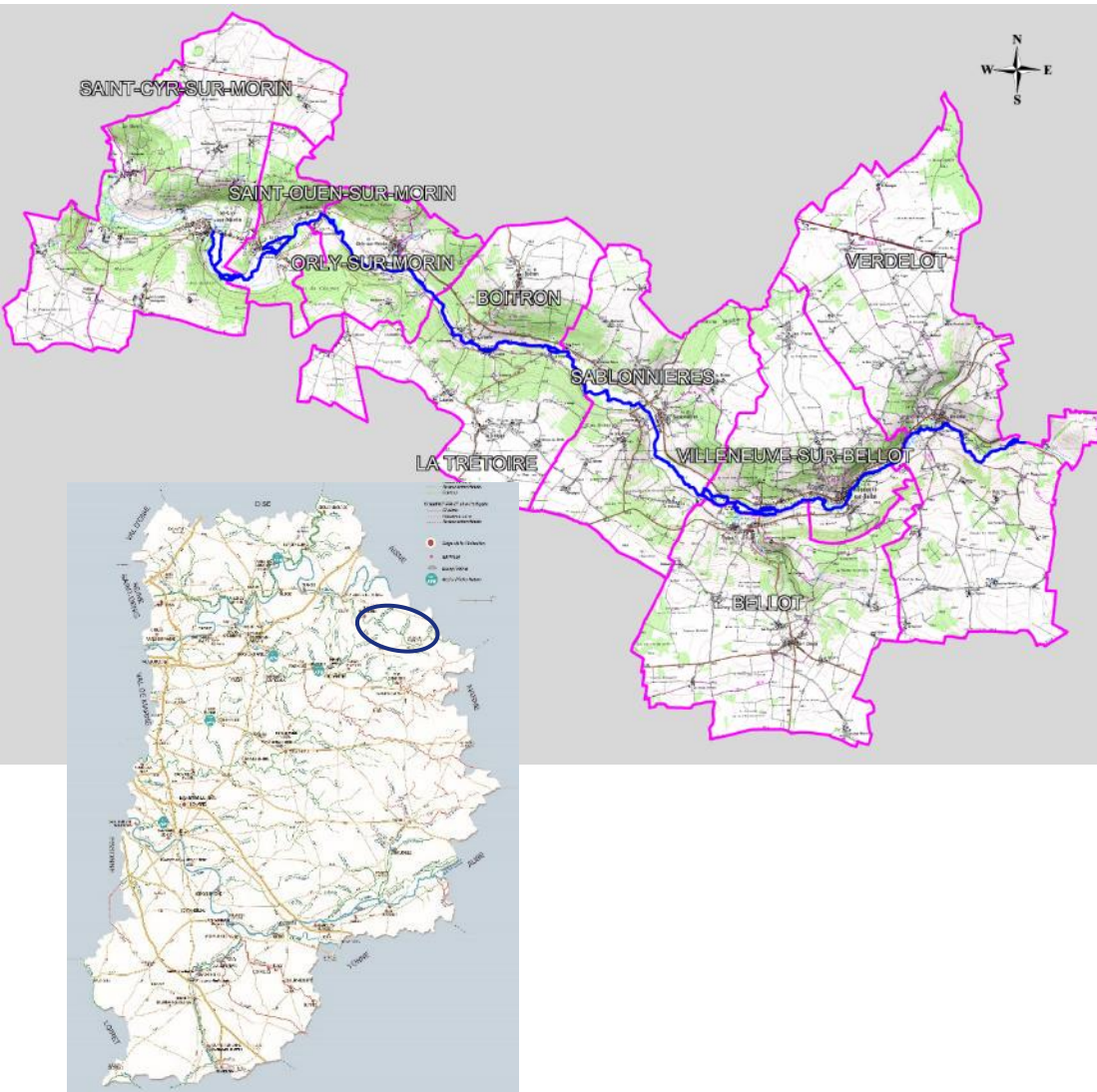
L'animation du site

- ∞ Une politique portée par des acteurs locaux
 - ⇒ **Communauté de communes Des 2 Morin** désignée par les élus du comité de pilotage pour assurer l'animation du site Natura 2000
- ∞ **A mandaté** la Fédération de Seine-et-Marne pour la Pêche et la Protection du Milieu Aquatique pour assurer l'animation du site
- ∞ **Animateur** de 4 sites Natura 2000 :
 - Le Petit Morin de Verdelot à Saint-Cyr-sur-Morin,
 - La Rivière du Vannetin
 - Les Rivières du Loing et du Lunain
 - La Rivière du Dragon



Site Natura 2000 « Le Petit Morin de Verdelot à Saint-Cyr-sur-Morin »

Carte d'identité



- ∞ Historiquement
 - ∞ ZSC (Zone spéciale de conservation) sur 23 km de la Rivière Petit Morin
 - ∞ Document d'objectif validé en 1999
 - ∞ Animation depuis juillet 2002
- ∞ Site étendu depuis septembre 2017
 - ⇒ c'est à nouveau un pSIC = Proposition de Site d'Importance Communautaire
 - ⇒ en cours de validation par la commission européenne

Site Natura 2000 « Le Petit Morin de Verdelot à Saint-Cyr-sur-Morin »

Carte d'identité



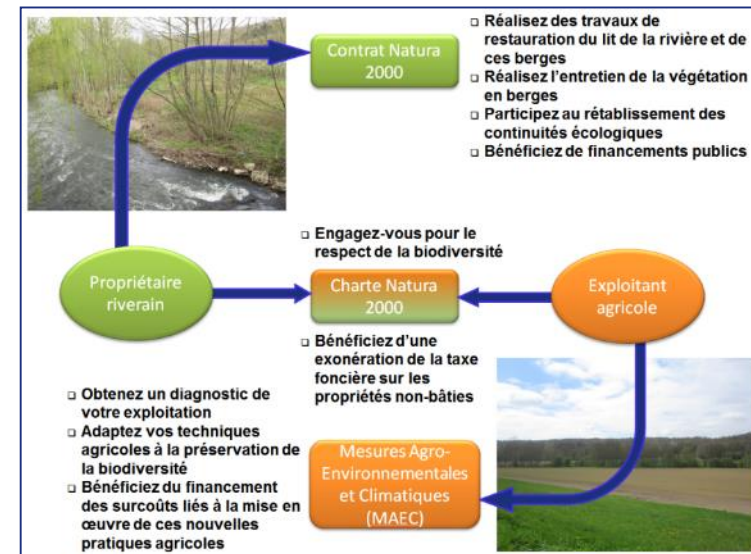
∞ Nouveau périmètre

- ∞ Sur la vallée et les affluents
- ∞ De 23 ha à 3500 ha environ
- ∞ Sur les même 9 communes
- ∞ Formulaire standard de données (FSD) mis à jour le 11 juillet 2017
 - ✓ 5 Espèces d'intérêt communautaire
 - ✓ 11 Habitats d'intérêt communautaire

Site Natura 2000 « Le Petit Morin de Verdelot à Saint-Cyr-sur-Morin »

Missions de la structure animatrice

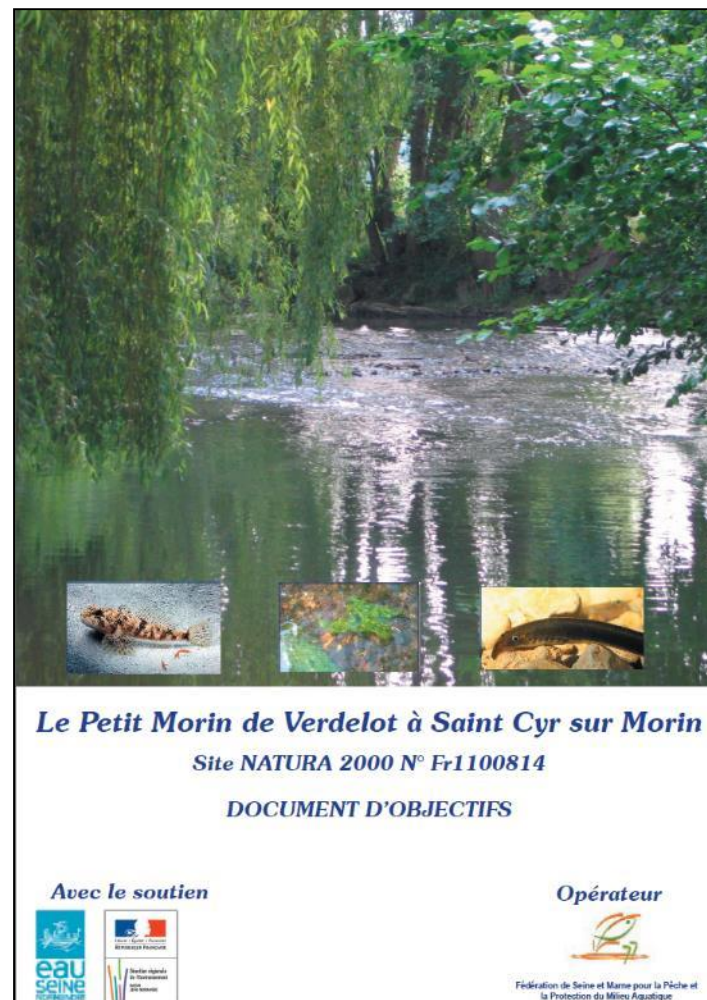
- ∞ L'animation d'un site Natura 2000, c'est :
- **Conserver / valoriser** les espèces et les habitats naturels,
 - **En concertation** avec les riverains, les élus et les acteurs locaux,
 - Pour **concilier** les activités socio-économiques avec la préservation du patrimoine biologique,
 - Grâce à des **contractualisations volontaires** entre les propriétaires / usagers et l'Etat :
 - Chartes Natura 2000,
 - Contrats Natura 2000,
 - Mesures Agro-Environnementales et Climatiques (MAEC).



Site Natura 2000 « Le Petit Morin de Verdelot à Saint-Cyr-sur-Morin »

Missions de la structure animatrice

1. Information, communication et sensibilisation sur le site Natura 2000
2. Suivi des Evaluations d'Incidence Natura 2000
3. Réalisation des suivis écologiques
4. Veille à la cohérence des politiques publiques
5. Contractualisation, Gestion de l'habitat et des espèces
6. Gestion administrative, financière et animation de la gouvernance du site



Communication / Information en 2017

∞ Création / mise à jour d'outils de communication, media

- Mises à jour régulière du Site Internet :

<http://seine-et-marne.n2000.fr/natura-2000-en-seine-et-marne/le-petit-morin>

- Les informations essentielles sur les habitats naturels et les espèces du site Natura 2000
- Les documents officiels (Documents d'Objectifs, Charte Natura 2000, Contrats Natura 2000, Mesures Agro-Environnementales, Comptes-rendus de Comité de pilotage, Suivis scientifiques, etc...)
- Les actualités du site

The image shows a screenshot of the website for the Natura 2000 site 'Le Petit Morin'. The page is divided into several sections:

- Actualités associées:** A section with a green background and a dragonfly illustration. It features news about the 'Journée européenne Natura 2000' (21/05/2017) and '25 ans en faveur de la biodiversité'. It also mentions the 'Lampirole de planer' (a dragonfly species) and provides a link to find more news.
- Le Petit Morin:** A central section with a green background and a dragonfly illustration. It lists key information:
 - Les espèces et habitats remarquables
 - Le document d'objectif
 - L'animation du site Natura 2000
 - Les comités de pilotage
 - Les réunions publiques
 - Les suivis écologiques
 - La gestion du site
 - Le site Natura 2000 dans les journaux
 - Projet d'extension du site Natura 2000
 - Documents à télécharger
 - Infosite
 - Galerie d'images du site Natura 2000 et ses alentours
 - Contacts animateurs
 - L'évaluation des Incidences Natura 2000
 - L'exposition itinérante
- Le Petit Morin:** A section with a white background and a green border. It contains text about the site's location (Nord-Est of Seine-et-Marne) and a list of 9 communes: Verdelot, Villeneuve-sur-Bellot, Bellot, Sablonnières, La Tretoire, Boiron, Oiry-sur-Morin, Saint-Ouen-sur-Morin, and Saint-Cyr-sur-Morin. It also mentions the site's source in the Brie champenoise and its status as a pre-Site of Community Interest (pSIC) since September 30, 2017.
- Map:** A map at the bottom right showing the location of the site in the Seine-et-Marne region, with various communes labeled: SAINT-CYR-SUR-MORIN, SAINT-OUEN-SUR-MORIN, FORCES-COSLARDON, BOIRON, LA TRETTOIRE, DABLANNIERES, and VILLENEUV.

Communication / Information en 2017

- ∞ Création / mise à jour d'outils de communication, media
 - Plaquette à destination du grand public présentant :
 - le site Natura 2000
 - les espèces et habitats communautaires
 - les évaluations d'incidences
 - les outils de contractualisation



Le Petit Morin
de Verdelot à Saint-Cyr-sur-Morin
Site Natura 2000

NATURA 2000. QU'EST-CE QUE C'EST ?

⇒ **UNE POLITIQUE EUROPÉENNE**

« Natura 2000 » désigne des sites naturels protégés pour leur richesse en faune et/ou en flore au niveau européen.

Natura 2000 est une volonté de valoriser les territoires en favorisant le **développement durable** et le maintien des activités socio-économiques.

Cette compatibilité entre activités humaines et préservation de la biodiversité est possible grâce à une réflexion locale et une **concertation** avec les acteurs et les populations concernés.

⇒ **UN ESPACE DE BIODIVERSITÉ**

Le site Natura 2000 « Le Petit Morin de Verdelot à Saint-Cyr-sur-Morin », c'est :

- **9 communes** : Verdelot, Villeneuve-sur-Bellot, Bellot, Sablonnières, La Trétoire, Boitron, Orly-sur-Morin, Saint-Ouen-sur-Morin, Saint-Cyr-sur-Morin
- **3 500 hectares** sur la vallée du Petit Morin de Verdelot à Saint-Cyr-sur-Morin
- **5 espèces d'intérêt communautaire** :
 - * Chabot (*Cottus gobio*)
 - * Lamproie de planer (*Lampetra planeri*)
 - * Mulette épaisse (*Unio Crassus*)
 - * le Sonneur à Ventre Jaune (*Bombina variegata*)
 - * le Cuivré des Marais (*Lycæna dispar*)
- **11 habitats d'intérêt communautaire**

⇒ **UN ESPACE À FORTS ENJEUX**

- Restauration des habitats d'espèces,
- Amélioration de la qualité de l'eau,
- Restauration de la libre circulation des espèces,
- Sensibilisation et formation des acteurs, des usagers et des riverains du site.



Communication / Information en 2017

- ∞ Création / mise à jour d'outils de communication, media
 - Installation d'une Géocach' à Villeneuve-sur-Bellot
 - Le Geocaching :
 - chasse aux trésors
 - à l'aide d'un smartphone
 - boites cachées par d'autres personnes
 - Application téléchargeable sur : <https://www.geocaching.com/play>
 - Pilulier avec photo de Lamproie de Planer caché.
- ⇒ Six personnes sensibilisées en 2017



Communication / Information en 2017

∞ Manifestations

- à Villeneuve-sur-Bellot, le 17 mai 2017
- Thème : « Les super-pouvoirs de la nature » : La Lamproie de planer, un poisson qui fait son nid
- Visite du Centre de loisir de Villeneuve-sur-Bellot
- Une cinquantaine de personnes sensibilisées

∞ Exposition Natura 2000, itinérante :

- la Fête de la Nature, le 17 mai 2017
- l'Ultra-Trail de la Brie des Morin, le 30 avril 2017
- la signature du Contrat Global d'Actions pour l'eau Vallée de la Marne, le 6 décembre 2017

∞ Rédaction d'articles

- Bulletin municipal de Villeneuve-sur-Bellot sur la fête de la nature



Communication / Information en 2017

- ☞ Animation scolaire
 - Saint Cyr sur Morin, le 27/06/17 pour une classe de CE2 (27 enfants)
- ☞ Sensibilisation et conseils aux Elus, Riverains et Usagers du site
- ☞ Rencontre de la Chambre de Commerce et de l'Industrie
- ☞ Contacts réguliers avec les partenaires : Syndicats rivières, AESN, CD77, DDT, AFB,...
- ☞ Contacts avec associations locales Secondes nature, AAPPMA du Petit Morin, Terroirs, ...



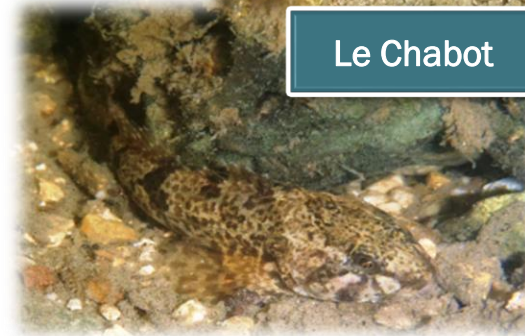
Suivis écologiques 2017

- ☞ Suivi des espèces piscicoles par pêche électrique
- ☞ Suivi de la moule épaisse (*Unio crassus*)
- ☞ Suivi de l'habitat « Rivières à Renoncules »

- ☞ Inventaires de terrains
- ☞ Rapport de présentation des résultats
- ☞ Rapportage des données dans la Base de données CETTIA



La Lamproie de planer



Le Chabot

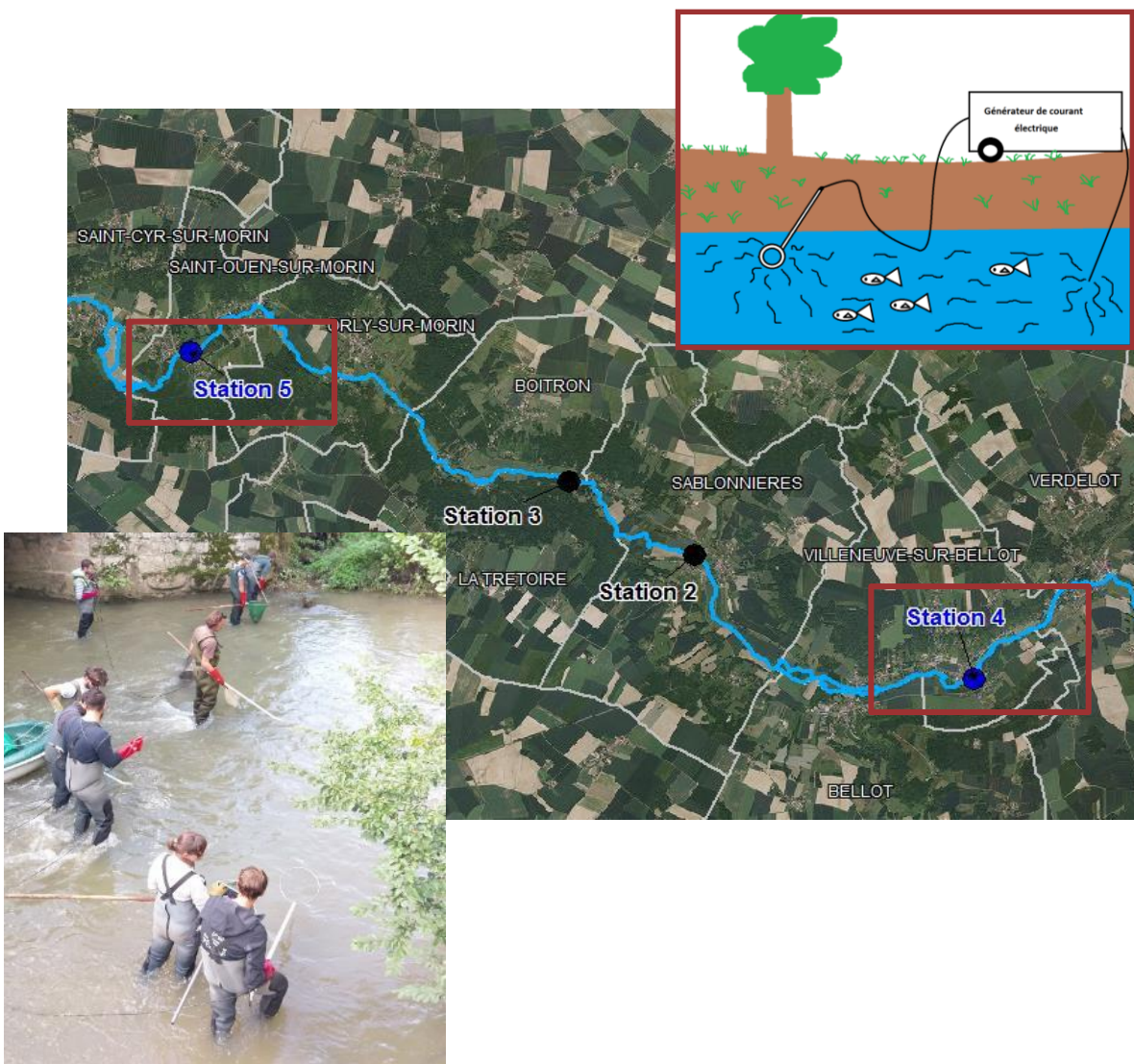


Herbier à Renoncules



La Mulette épaisse

- Objectif : Suivi de l'évolution des espèces piscicoles d'intérêt communautaire sur le site Natura 2000
- Pêche électrique
- Réseau de 4 stations
- Rotation sur 2 ans
- En septembre 2017 :
 - Villeneuve sur Bellot
 - Saint Ouen sur Morin

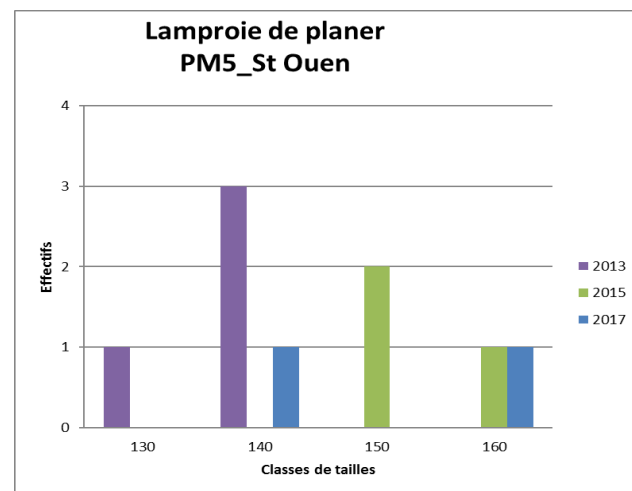
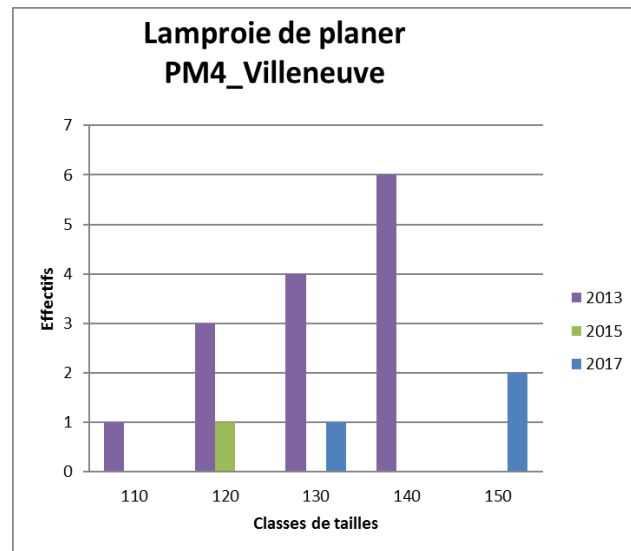


☞ Chabots :

- Populations bien structurées avec une reproduction effective sur les deux stations

☞ Lamproie de planer :

- Présence de l'espèce sur les deux stations Villeneuve sur Bellot (3 ind) et Saint Ouen sur Morin (2 ind)
- Nombre d'individus capturés trop faible pour évaluer la structure de la population

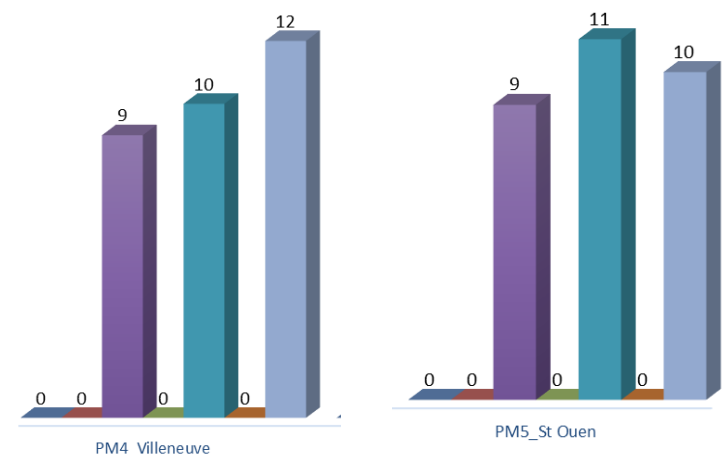


Suivis écologiques en 2017

Suivi piscicole

- ⇒ Depuis 2008, richesse spécifiques globale => 23 espèces
- ⇒ A Villeneuve-sur-Bellot : Augmentation du nombres d'espèces 2013 (9) -> 2015 (10) -> 2017 (12) – Capture de l'anguille pour la première fois (avant répertoriée seulement à Verdilot)
- ⇒ Amélioration des continuités écologiques et des habitats piscicoles en amont de la station de pêche, grâce à la rupture des vannages de la Nebourg ou la Brèche du moulin de Villeneuve
- ⇒ A Saint Ouen sur Morin : stable avec une dizaine d'espèces depuis 2013 – présence du spirilin confirmée (espèce à besoin d'une granulométrie non colmatée et d'effectuer des déplacements au sein du cours d'eau qui l'abrite => intérêt du ouverture hivernale des vannages sur le cours d'eau

Able de Heckel	Goujon
Ablette	Grémille
Anguille	Hotu
Barbeau fluviatile	Loche franche
Bouvière	Lamproie de planer
Brochet	Perche
Carassin commun	Rotengle
Carassin argenté	Spirilin
Chabot	Truite de rivière
Chevaine	Vairon
Epinochette	Vandoise
Gardon	



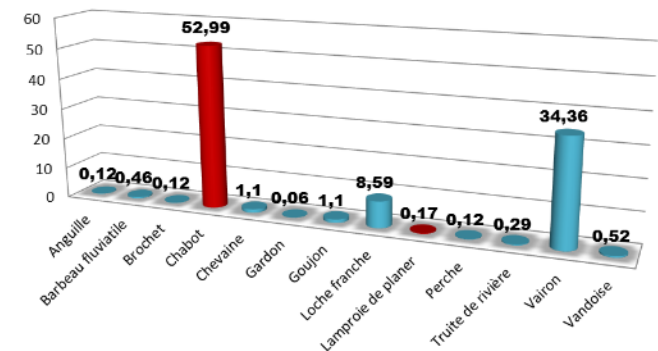
■ 2008 ■ 2012 ■ 2013 ■ 2014 ■ 2015 ■ 2016 ■ 2017

Suivis écologiques en 2017

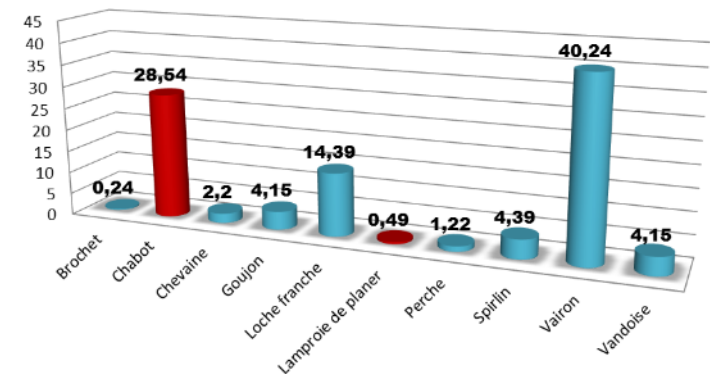
Suivi piscicole

- ∞ Aucune espèce exotique envahissante n'a été inventoriée
- ∞ Contexte de rivière « intermédiaire »
 - avec espèces qui apprécient les secteurs de fort courant et une forte granulométrie comme le Chabot.
 - avec des cyprinidés comme le Brochet ou le Gardon qui affectionnent les eaux plus profondes et plus calmes
 - Déficit d'espèces carnassières : brochets, perches, truites
- ∞ Le Plan Départemental pour la Protection du milieu aquatique et la Gestion des ressources piscicoles de Seine-et-Marne » 2015 (PDPG) => peuplement piscicole perturbé => Les ouvrages artificialisent la morphologie et l'hydrologie de la rivière
- ∞ Tendances à l'amélioration du peuplement piscicole sur certains secteurs

% de l'effectif 2017
Station PM4 - Villeneuve-sur-Bellot



% de l'effectif 2017
Station PM5 - Saint-Ouen-sur-Morin



Suivis écologiques en 2017

« Rivières à Renoncule »

- ↻ Habitat présent sur l'ensemble de l'hydrosystème « Petit Morin »
- ↻ Surface estimée à 10 ha par le CBNBP
- ↻ Herbiers généralement dominés par les Renoncules et les Potamots
- ↻ Les renoncules ne sont pas forcément présentes
- ↻ Il présente une composition d'habitat floristique moyen à dégradé.

- ↻ Suivi photographique réalisé le 4 août 2017 sur les stations où cet habitat d'exprime.
- ↻ Au pont de Villeneuve-sur-Bellot et à la Trétoire => pas d'évolution particulière
- ↻ Moulin Nébourg, l'herbier de nénuphars réduits à quelques pieds, suite à la rupture des vannages.
- ↻ Nouvel herbier identifié au pont de la Route d'Orly à Busserolles, constitué de Potamots.

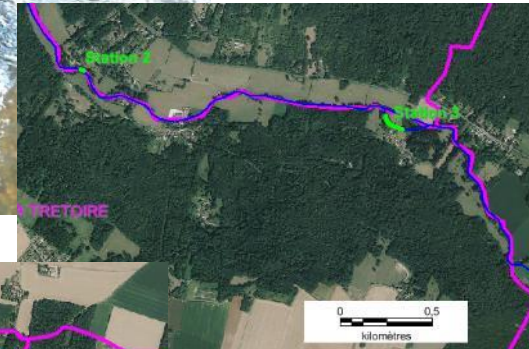
- ⇒ Pas d'évolutions majeures



Suivis écologiques en 2017

Mulette épaisse

- ∞ 3 stations inventoriées :
 - A Orly-sur-Morin, Pont de la route d'orly
 - A Boitron, à Becherelle
 - A la Trétoire, à la Forge
- ∞ Au batiscope, le 31 juillet 2017
- ∞ Conditions d'observation au batiscope très difficiles => débit trop important pour des inventaires malgré l'étiage, et colmatage des fond
- ∞ Proposition :
 - Suivi visuel des habitats avérés de la Mulette
 - Suivi par ADN environnemental



Évaluation des incidences des projets en 2017

- ∞ Veille territoriale sur les projets soumis à EIN
- ∞ Accompagnement sur des projets d'aménagements **en amont pour éviter ou réduire tout impact** sur les espèces et habitats
 - Information sur le contenu attendu d'une évaluation d'incidence
 - Accompagnement lors de l'élaboration
 - Avis rendus sur les dossiers d'évaluation des incidences
- ∞ Dossiers
 - l'Ultra-Trail de la Brie des Morin
 - La réhabilitation des systèmes d'assainissement collectif des communes de Bellot et Villeneuve-sur-Bellot
 - La réhabilitation des systèmes d'assainissement de Saint Cyr sur Morin
 - Création d'une base de Canoë-Kayak à Verdelot
 - Les travaux d'extension des Moulins Bourgeois
 - Les travaux de consolidation des berges du bief du Moulin de Chavigny
 - Manifestations de descente du comité départementale de Canoë Kayak – Edition 2017 et Edition 2018.
 - PLU de Boitron
 - PLU de Saint Cyr sur Morin
 - PLU de Verdelot
 - PLU de Villeneuve-sur-Bellot

∞ Contacter l'animatrice en cas d'entretien ou de travaux dès le début du projet

⇒ **Conseils pour la préservation des espèces et des habitats compatibles avec la réalisation du projet**

Évaluation des incidences des projets en 2017

- ∞ Signalements de dommages sur le site Natura 2000 :
 - Pisciculture (AquaCenterKoi) à Villeneuve Sur Bellot => risque de départ d'espèces exotiques vers le Petit Morin => Signalé en mars 2017
 - Remblai sur un prairie à Orly sur Morin => Destruction d'Habitat d'Intérêt Communautaire 6510 - Pelouses maigres de fauche de basse altitude => Signalé en juin 2017.
 - Un bras du Petit Morin a été bouché ou busé, la partie aval n'est pas muni de bande enherbée à St Ouen sur Morin => Signalé en février 2017.

Veille à la cohérence des politiques publiques en 2017

- ∞ Extension du périmètre Site à la vallée du Petit Morin
 - En partenariat avec la SNPN et la DDT
 - Réunions avec les élus pour finaliser le nouveau périmètre
 - Validé en comité de pilotage le 27 juin 2017
 - Périmètre a été transmis à la commission européenne depuis septembre 2017
- ∞ Plan Régional d'Actions en faveur du Sonneur à ventre jaune
 - Participation aux réunion de comité de pilotage et une prospection réalisée par la SNPN au printemps 2017
- ∞ Points d'aspiration du SDIS de Rebais
 - Inquiétude du SDIS par rapport à la restauration de la continuité écologique
 - Sensibilisation aux enjeux Natura 2000
 - Bilan avec PI existants
 - L'impact de tout éventuel abaissement du niveau d'eau sera étudié au préalable et des mesures alternatives seraient financées le cas échéant.

Veille à la cohérence des politiques publiques en 2017

- ∞ Étude des affluents des deux Morins à la recherche de l'écrevisse à pattes blanches
 - Participation aux prospections en été 2017 et aux réunions de comité de pilotage
 - Une écrevisse découverte sur le Ru de la Fonderie
- ∞ Contrat Global d'Actions Vallée de Marne (CGAVaMa)
 - Concerne la commune de Verdelot
 - Participation à la cérémonie de signature du Contrat, le 6 décembre 2017
- ∞ Parc Naturel régional Brie et deux Morin
 - Entretien dans le cadre de l'étude de préfiguration en novembre 2017

Veille à la cohérence des politiques publiques en 2017

- ∞ Participation au comité de pilotage, rencontre, colloques
 - Journée d'échanges « Continuités écologiques et cours d'eau en Île-de-France » dans le cadre de la mise en œuvre du schéma régional de Cohérence écologique de la région Île-de-France (SRCE), le 30 mai 2017.
 - Journée d'échanges sur la séquence Eviter-Réduire-Compenser en zones humides, le 14 novembre 2017.
 - Journée technique d'échanges du réseau Natura 2000 en Seine et Marne, le 19 juin 2017.
 - Journée technique d'échanges des animateurs Natura 2000 en Ile de France, le 1^{er} décembre 2017.

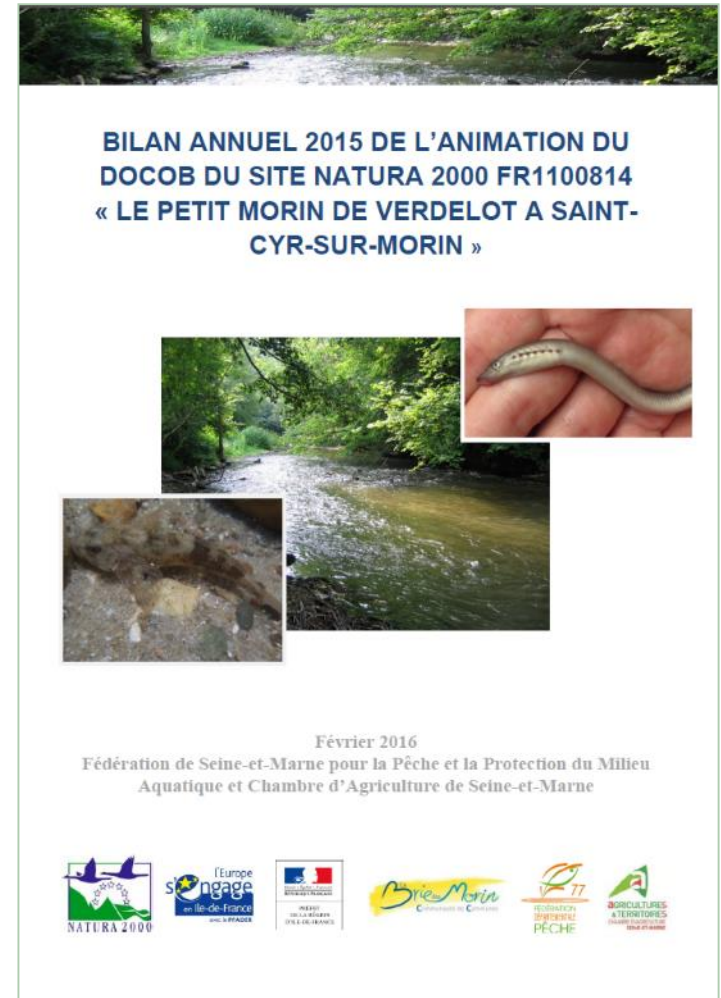
Contractualisation

Gestion de l'habitat et des espèces en 2017

- ∞ Actualisation de la base de données propriétaires => tout au long de l'année en fonction des contacts pris par l'animatrice
- ∞ Animation des contrats Natura 2000 => pas d'émergence
- ∞ Animation de la charte Natura 2000 => pas d'émergence
- ∞ Animation des MAEC
 - PAEC (Projet Agro-Environnemental et Climatique) sur la vallée du Petit Morin pour une durée de 3 ans (2016-2018) porté par le Chambre d'agriculture /SNPN

Gestion administrative, financière et animation de la gouvernance du site en 2017

- ∞ Rédaction :
 - bilans annuels d'activités
 - bilans annuels scientifiques
- ∞ Organisation des comités de pilotage
- ∞ Echange régulier avec les services de l'Etat



Perspective 2018

∞ Information / Communication

- Animations scolaires
- Actualisation du site Internet et des documents de présentation du Site Natura 2000
- Mise à disposition d'outils pour l'AAPPMA du Petit Morin lors la fête de la pêche : 3 juin 2018

∞ Suivis écologiques

- Suivis piscicoles par pêche électrique
 - Prévu le 19 juillet 2017
 - La Trétoire
 - Sablonnière
- Suivi visuel des stations d'expression de l'Herbiers à Renoncules
- Réflexion sur la mise en place d'un protocole de suivi avec la technique de ADN environnemental pour la Mulette Epaisse

Perspective 2018

∞ Contractualisation

- Poursuite des prises de contacts avec les riverains pour l'émergence de nouvelle charte sur le terrain
- Le documents d'objectifs en cours de réalisation va ouvrir à de nouvelles perspectives de contractualisation

∞ Suivi des évaluations d'incidences

- Accompagnement des porteurs de projets en amont : Mise à jour de la plaquette EIN
- Suivi des dossiers d'Evaluation des Incidences Natura 2000 :
- Projet en cours :
 - Assainissement Bellot/Villeneuve
 - Assainissement St Cyr et St Ouen
 - Construction Base de Canoë Kayak de Verdelot
 - Extension des Moulin Bourgeois
 - Rejet de la Piscine Bellot
 - PLU Boitron/Verdelot/Villeneuve/Saint Cyr
 - Ultratrail

Perspective 2018

☞ Suivi administratif

- Organisation de comité de pilotage
- Rédaction des rapports de suivis écologiques et du bilan d'activité

☞ Mise à jour du Documents d'objectifs sur le volet milieux et espèces aquatiques

☞ Veille à la cohérence des politiques publiques

- Suivi de l'étude de caractérisation de l'écrevisse
- Mise en place du PGP (plan de gestion piscicole) de l'AAPPMA du Petit Morin



Merci de votre attention



Véronique BORGNE
Chargée d'études Natura 2000
Fédération de Seine-et-Marne pour la
Pêche et la Protection du Milieu Aquatique

22 rue des Joncs, Hameau d'Aubigny,
77950 Montereau-sur-le-Jard

Tél : 01 64 39 03 08

Fax : 01 64 10 34 85

Mail : natura2000@federationpeche77.fr

Site Natura 2000 « Le Petit Morin de Verdelot à Saint-Cyr-sur-Morin »

