

Ordre de Jour

- ∞ Bilan d'animation 2017/ perspectives 2018 du site « Rivières du Loing et du Lunain » - Fédération de Seine-et-Marne pour la Pêche et la Protection du Milieu Aquatique
- ∞ Proposition de Mise à jour du Documents d'Objectifs « Rivières du Loing et du Lunain » - Fédération de Seine-et-Marne pour la Pêche et la Protection du Milieu Aquatique
- ∞ Bilan d'animation 2017 du site / perspectives 2018 « Basse Vallée du Loing » - DDT Seine et Marne/ Conseil départemental
- ∞ Réflexion sur l'évolution des deux sites Natura 2000



Site Natura 2000

« Rivières du Loing et du Lunain »



Comité de Pilotage
31 mai 2018



☞ Un réseau européen....

⇒ Pour assurer la conservation de la faune, de la flore et des habitats naturels

☞ En France...

⇒ une politique basée sur concertation et le volontariat

⇒ Élaboration du **Document d'Objectifs (DOCOB)**

- Document de diagnostic et d'orientation pour la gestion du site Natura 2000
- Animation => mise en œuvre du DOCOB

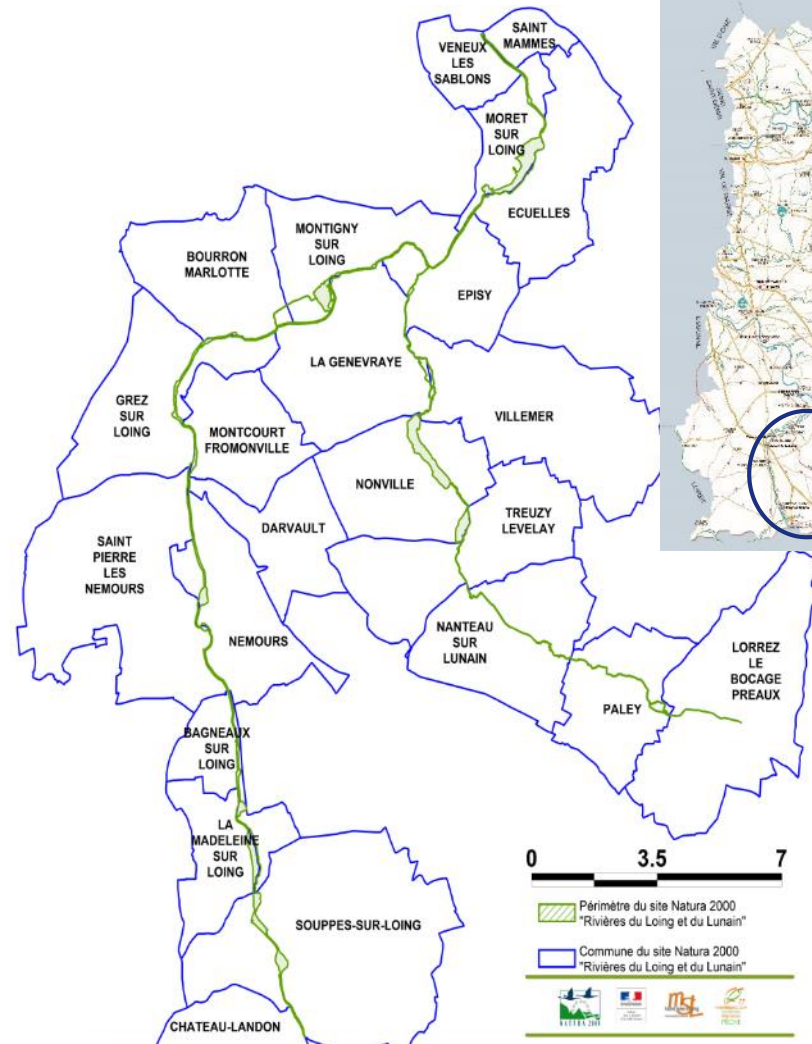


Site Natura 2000

« Rivières du Loing et du Lunain »

Carte d'identité

- ∞ 2 Rivières
- ∞ Linéaire : 58 km
- ∞ Superficie : ≈ 400 hectares + parcelles attenantes soit plus de 1 000 ha.
- ∞ 23 communes
- ∞ ZSC : Zone Spéciale de Conservation (Directive « Habitats, faune, flore »)
 - 7 espèces
 - 4 habitats
- ∞ Site désigné en Mars 2006
- ∞ Animation depuis Août 2013



Site Natura 2000

« Rivières du Loing et du Lunain »

Espèces d'intérêt
communautaire

La Bouvière



La Loche de rivière



La Lamproie de planer



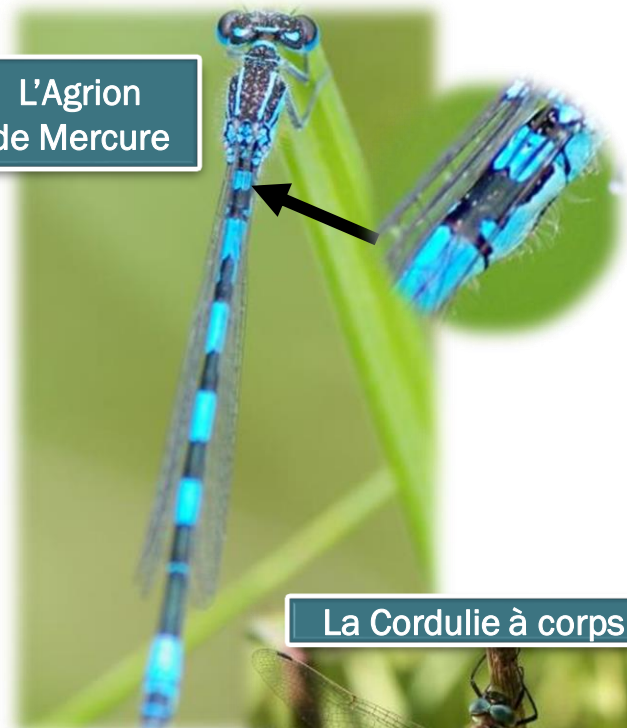
Le Chabot



La Mulette épaisse



L'Agrion
de Mercure



La Cordulie à corps fin



©Jean-Pierre Delapré

Site Natura 2000

« Rivières du Loing et du Lunain »

Habitats d'intérêt
communautaire



Herbier à Renoncules



La Prairie maigre de fauche



La Forêt alluviale



La Mégaphorbiaie

Site Natura 2000

« Rivières du Loing et du Lunain »

L'animation du site

- ∞ Une politique portée par des acteurs locaux
 - ⇒ **Communauté de communes Moret Seine et Loing** (12 des 23 communes) désignée par les élus du comité de pilotage pour assurer l'animation du site Natura 2000
- ∞ **A mandaté** la Fédération de Seine-et-Marne pour la Pêche et la Protection du Milieu Aquatique pour assurer l'animation du site
- ∞ Animateur de 4 sites Natura 2000 :
 - Les Rivières du Loing et du Lunain
 - Le Petit Morin de Verdilot à Saint-Cyr-sur-Morin,
 - La Rivière du Dragon
 - La Rivière du Vannetin



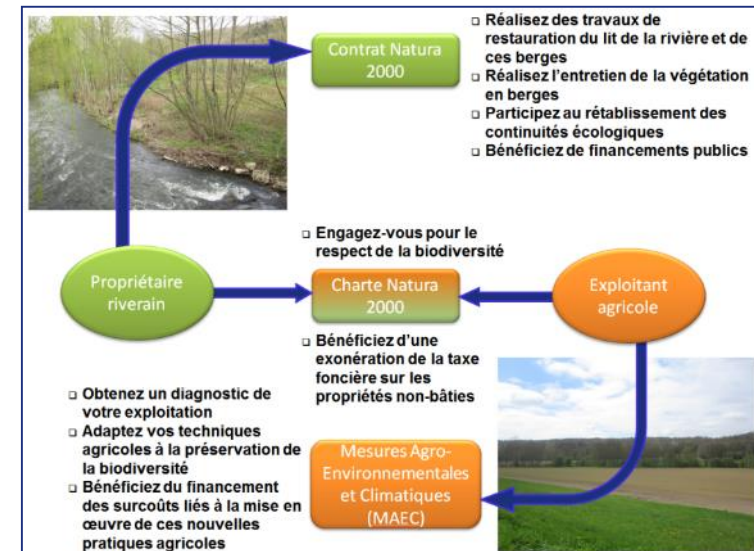
Site Natura 2000

« Rivières du Loing et du Lunain »

Missions de la structure animatrice

∞ L'animation d'un site Natura 2000, c'est :

- **Conserver / valoriser** les espèces et les habitats naturels,
- **En concertation** avec les riverains, les élus et les acteurs locaux,
- Pour concilier les activités socio-économiques avec la préservation du patrimoine biologique,
- Grâce à des **contractualisations volontaires** entre les propriétaires / usagers et l'Etat :
 - Charte Natura 2000,
 - Contrats Natura 2000,
 - Mesures Agro-Environnementales et Climatiques (MAEC).



Communication / Information en 2017

- œ Cr ation / mise   jour d'outils de communication, media
 - o Plaqueette   destination du grand public pr esentant :
 - le site Natura 2000
 - les esp ces et habitats communautaires
 - les  valuations d'incidences
 - les outils de contractualisation
 - o Mise   jour de la fiche d'aide   la r alisation des  valuations des incidences Natura 2000 (EIN)



Rivi res du Loing et du Lunain
Site Natura 2000

NATURA 2000, QU'EST-CE QUE C'EST ?

⇒ **UNE POLITIQUE EUROP ENNE**

« Natura 2000 » d signe des sites naturels prot g s **pour leur richesse en faune et/ou en flore** au niveau europ en.

Natura 2000 est une volont  de valoriser les territoires en favorisant le **d veloppement durable** et le maintien des activit s socio- conomiques.

Cette compatibilit  entre activit s humaines et pr servation de la biodiversit  est possible gr ce   une r flexion locale et une **concertation** avec les acteurs et les populations concern es.

⇒ **UN ESPACE DE BIODIVERSIT **

Le site Natura 2000 « Rivi res du Loing et du Lunain », c'est :

- **23 communes** : Bagneaux-sur-Loing, Bourron-Marlotte, Ch teau-Landon, Darvault, Ecuelles, Grez-sur-Loing, La Madeleine-sur-Loing, Moncourt-Fr monville, Montigny-sur-Loing, Moret-sur-Loing, Nemours, Saint-Mamm s, Saint-Pierre-l s-Nemours, Souppes-sur-Loing, Veneux-les-Sablons, Episy, La Genevroye, Lorrez-le-Bocage-Pr aux, Nanteau-sur-Lunain, Nonville, Paley, Trezy-Loisy, Villemer
- **58 km de cours d'eau** hors affluents - **une surface de 400 ha**
- **7 esp ces d'int r t communautaire** :
 - Chabot (*Cottus gobio*)
 - Lamproie de planer (*Lampetra planeri*)
 - Loche de rivi re (*Cobitis taenia*)
 - Bouvi re (*Rhodeus amarus*)
 - Mulette  paisse (*Unio Crassus*)
 - Agrion de Mercure (*Coenagrion mercuriale*)
 - Cordulie   corps fin (*Oxygastra curtisii*)
- **4 habitats d'int r t communautaire** :
 - Rivi res   Renoncules
 - M gaphorbiaies
 - Prairies maigres de fauche
 - For ts alluviales   Fr nes et Aulnes

⇒ **UN ESPACE   FORTS ENJEUX**

- Restauration des habitats d'esp ces
- Am lioration de la qualit  de l'eau
- Restauration de la libre circulation des esp ces
- Sensibilisation et formation des acteurs, des usagers et des riverains du site



Communication / Information en 2017

∞ Mises à jour régulière du Site Internet:
<http://seine-et-marne.n2000.fr/natura-2000-en-seine-et-marne/rivieres-du-loing-et-du-lunain>

- Informations sur les habitats naturels et les espèces du site Natura 2000
- Documents officiels (Documents d'Objectifs, Charte Natura 2000, Contrats Natura 2000, Mesures Agro-Environnementales, Formulaires EIN)
- Compte-rendu des Comités de pilotage, Suivis scientifiques, etc...)
- Les actualités du site

∞ Exposition itinérante :

- « Pays de Nemours au Fil du Loing », à Nemours, le 30 juillet 2017
- "La Dizaine des Jardins", à Grez-sur-Loing, du 2 Juin au 11 Juin 2017



Communication / Information en 2017

∞ Manifestations

- « Pays de Nemours au Fil du Loing », à Nemours, le 30 juillet 2017
- Quizz 3 questions => réponses dans plaquette et l'expo => Gain initiation à la pêche
- 130 personnes sensibilisées

∞ Réunions d'information /animation

- 2 journées d'animations auprès des scolaires
 - A Bourron-Marlotte sur le Loing, pour une classe de CE1/CE2 (28 enfants), le 22/05/17
 - A Treuzy-Levelay sur le Lunain pour une classe de CM1 (23 enfants), le 23/06/17

∞ Sensibilisation et conseils aux Elus, Riverains, Usagers du site, Associations

∞ Rencontre de la Chambre de Commerce et de l'Industrie

∞ Contacts réguliers avec les partenaires Syndicats rivières, Eau de Paris, AESN, CD77, AFB,...



Suivi écologique 2017

- ∞ Suivi des espèces piscicoles par pêche électrique
- ∞ Suivi de la reproduction de la Lamproie de planer sur le Lunain
- ∞ Suivi des population de l'Agrion de Mercure

- ∞ Inventaires de terrain
- ∞ Rapport de présentation des résultats
- ∞ Rapportage des données dans la Base de données CETTIA

Suivis écologiques en 2017

Reproduction Lamproie de planer

- ∞ 2 stations de suivi :
 - La Genevraye
 - Paley
- ∞ Du 16 Mars 2017 au 29 Avril 2017
- ∞ Deux passages par semaine
- ∞ A Paley :
 - 1 individu nageant observé
 - 6 nids potentiels
- ∞ La Genevraye
 - Pas de trace de reproduction

=> Reproduction non observée mais probable

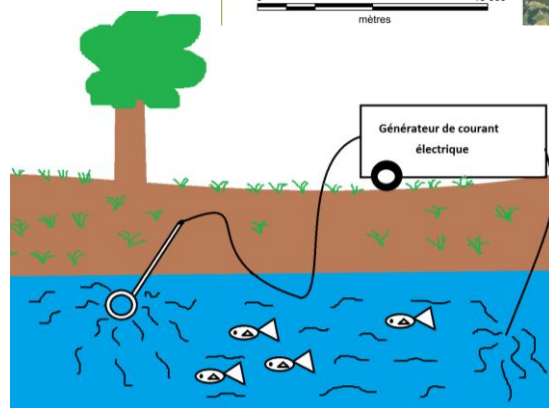
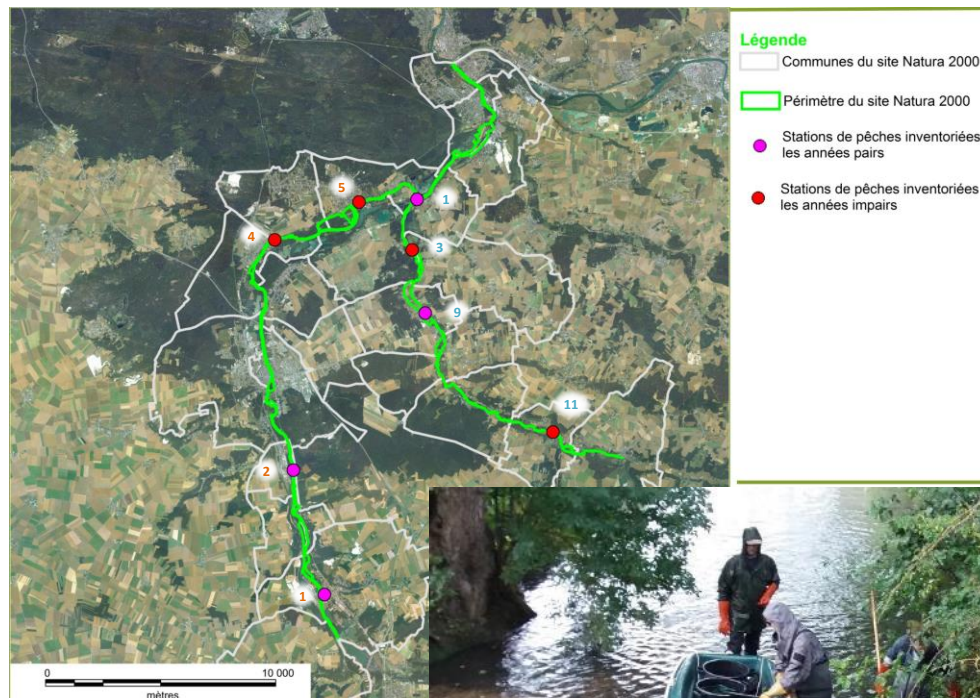


Suivis écologiques en 2017

Suivi piscicole

- Objectif : Suivi de l'évolution des espèces piscicoles d'intérêt communautaire sur le site Natura 2000.
- Pêche électrique
- Réseau de 4 stations par rivière avec rotation sur 2 ans
- En septembre 2017 :

RIVIERE	NUMERO ET NOM STATION
LUNAIN	Station 3 à La Genevraye - Villeron
LUNAIN	Station 11 à Paley
LOING	Station 4 à Grez-sur-Loing
LOING	Station 5 à Montigny-sur-Loing/La Genevraye



Suivis écologiques en 2017

Suivi piscicole

- ∞ Suivi réalisé depuis 2010
- ∞ Présence des 4 espèces communautaires sur les deux rivières
- ∞ Richesse spécifique
 - **Loing :**
 - 22 espèces
 - 1 espèce exotique, la perche soleil
 - **Lunain :**
 - 25 espèces
 - 2 espèces exotiques, la perche soleil et le poisson chat
- ∞ Présence de l'écrevisse américaine sur les deux rivières

	LUNAIN	LOING
ESPECES	Richesse sp	Richesse sp
Able de Heckel	0	1
Ablette	1	1
Anguille	1	1
Barbeau fluviatile	1	1
Bouvière	1	1
Brème	1	1
Brochet	1	1
Chabot	1	1
Chevaine	1	1
Epinochette	1	0
Gardon	1	1
Goujon	1	1
Grémille	1	0
Hotu	1	1
Loche franche	1	1
Loche de rivière	1	1
Lamproie de planer	1	1
Poisson chat	1	0
Perche	1	1
Perche soleil	1	1
Rotengle	0	1
Silure glane	1	1
Tanche	1	1
Truite arc-en-ciel	1	0
Truite de rivière	1	0
Vairon	1	1
Vandoise	1	1
Total	25	22
Ecrevisse américaine	1	1

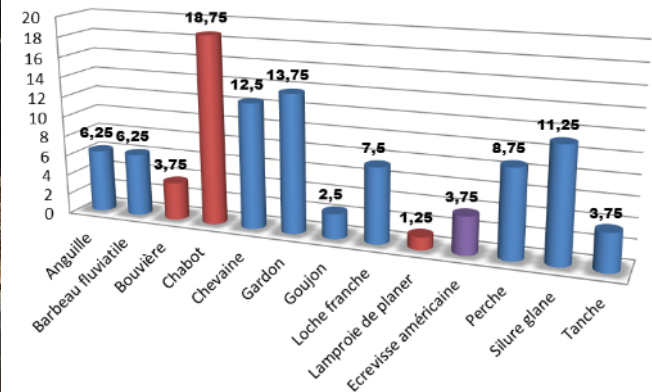
Suivis écologiques en 2017

Suivi piscicole

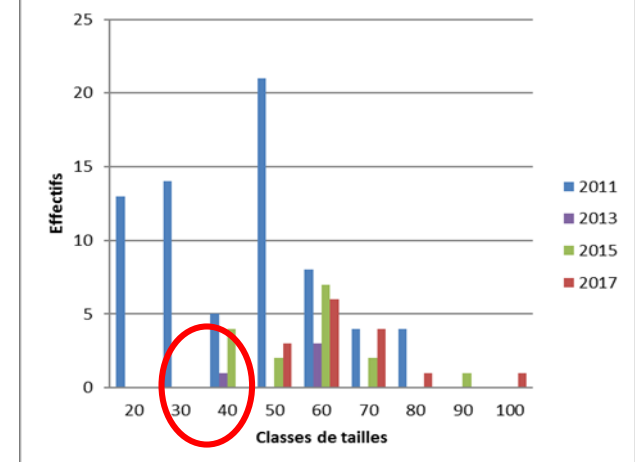
- 80 Le Loing à Grez-sur-Loing en aval du Moulin de la Fosse
- Richesse spécifique en baisse de 16 à 12 espèces =>
 - Baisse à mettre en relation avec les remblais depuis 2015 qui ont été effectués sur les berges, diminuant les habitats piscicoles de sous-berges et de racinaires?
 - Espèces communautaires :
 - Chabot, Bouvière (3 ind), et Lamproie de planer (1 ind) capturés comme les années précédentes,
 - Loche de rivière capturée qu'en 2011.
 - Chabot :
 - tendance au vieillissement de la population depuis 2011
 - classes des jeunes chabots de l'année absentes => une mauvaise reproduction des Chabots pour cette année



% de l'effectif 2017
Station Lo4 - Grez-sur-Loing



Chabots
Station Lo4_Grez

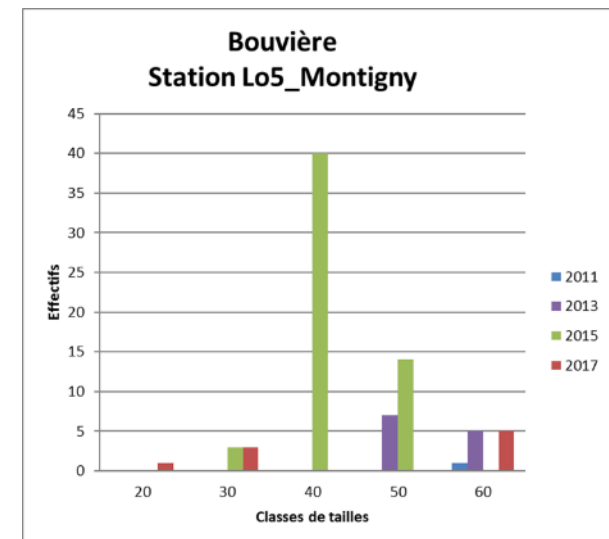
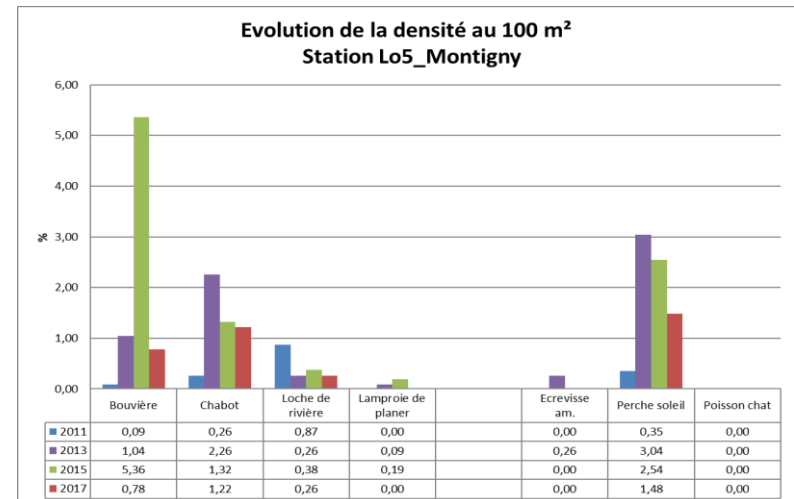


Suivis écologiques en 2017

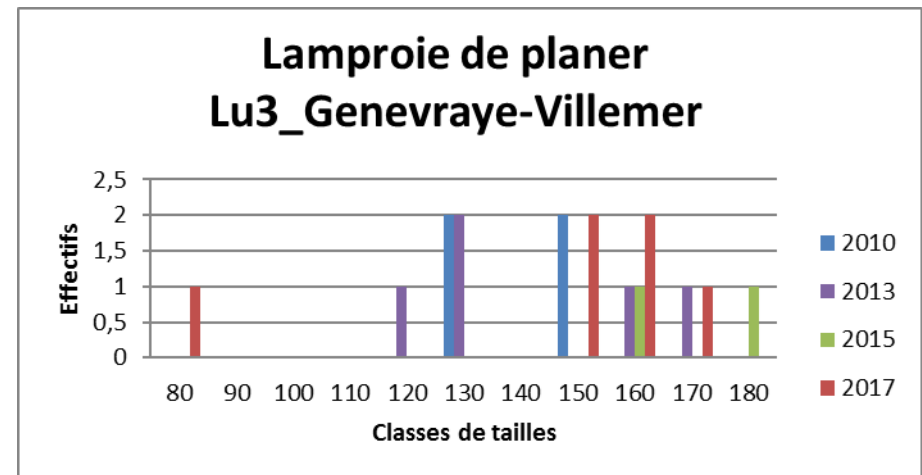
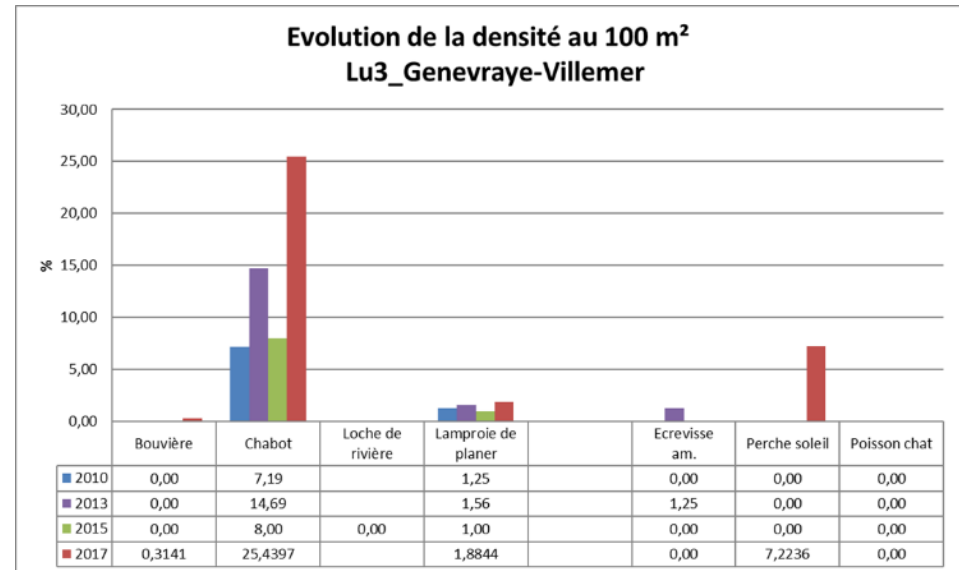
Suivi piscicole

Le Loing à Montigny / La Genevraye en aval du Moulin de Montigny

- Perche soleil très présente sur la station
- Les 4 espèces communautaires capturées depuis 2011 :
 - Lamproie de planer non capturée cette année, capturée en 2013 et 2015
 - Bouvière (9 ind.) :
 - Présence des classes 20 et 30 mm
=> bonne reproduction de l'espèce
 - Loche de rivière (3 ind.)
 - Chabot (14 ind.) :
 - population semble assez bien structurée
 - bonne reproduction de l'espèce



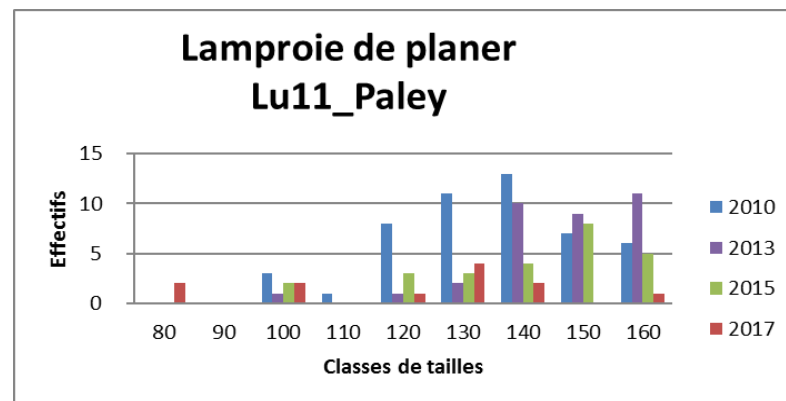
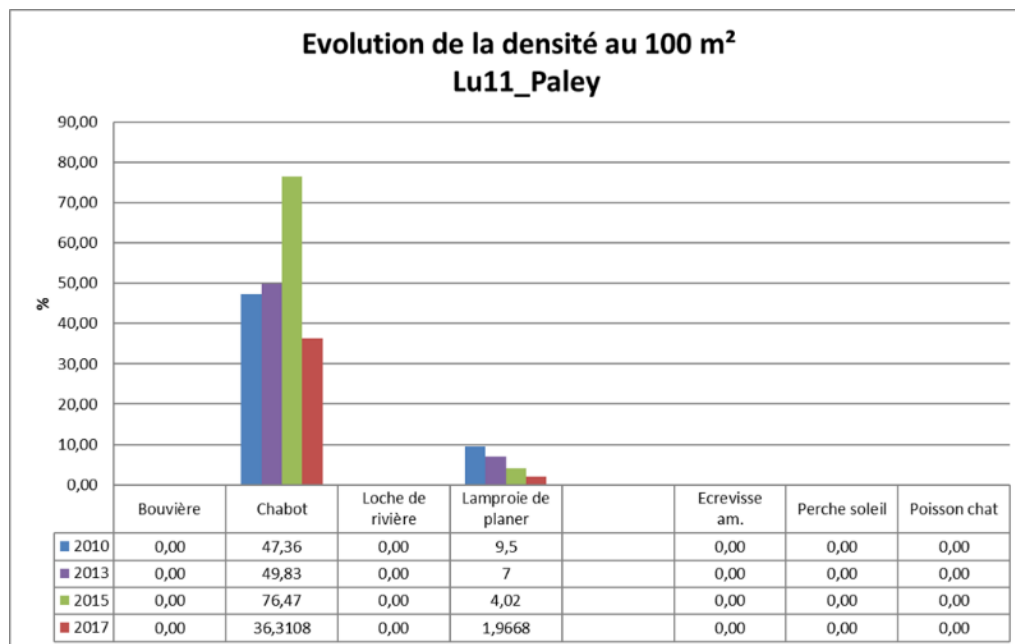
- ∞ Le Lunain à la Genevraye / Villeron
 - Habitats non favorables à la **bouvière** et la **loche de rivière** => espèce associée plus aux grands milieux comme le Loing
 - 1 bouvière capturée cette année
 - Population de **Chabot** bien structurée avec bonne reproduction
 - **Lamproies** (6 ind.)



∞ Le Lunain à Paley

- Habitats non favorables à la **bouvière** et la **loche de rivière** => espèce associée plus aux grands milieux comme le Loing
- Population de **Chabot** bien structurée avec bonne reproduction
- **Lamproies** (12 ind.)
 - Densité diminue régulièrement depuis 2010
 - Cela corrobore les résultats du suivi de la reproduction où seul un ou deux individus nageant ont été observés en 2016 et 2017 et aucun en 2018

⇒ La station est de moins en moins favorable à l'espèce d'année en année



Suivis écologiques en 2017

Agrion de Mercure

- ∞ Réalisation de densité d'individus par transects
- ∞ Deux secteurs favorables prospectées en plus par rapport à 2016 à Paley – prise de contact avec les propriétaires.
- ∞ Conditions météo : Temps ensoleillé, sans vent, entre 10h et 17h
 - Conditions d'observation non réunies
 - réunies fin juin - début juillet : pluie et orages successifs.
 - En conditions d'observations favorables, : Fin juillet, début aout => Agrion de Mercure n'a pu être observé.
- ∞ Hypothèse : Emergences précoces car il a fait très chaud fin mai / début juin.
- ∞ Secteurs à Agrions connus :
 - Lunain :
 - Secteur « les Grands Prés » à Nanteau-sur-Lunain/Trezy-levelay ;
 - Secteur « Prés de la Coutière »;
 - Secteur « Prairie du Landy »
 - Secteur rue de Lorrez à Paley ;
 - Loing :
 - Prairie des Glandelles à La Madeleine-sur-Loing



∞ Observée en 2017

- Sur le site :
 - à Montigny-sur-Loing
 - à Bourron-Marlotte
- A proximité du site
 - sur l'ENS Carrières de l'Enfer (Poligny) près des Glandelles à la Madeleine-sur-Loing

∞ Les années précédentes

- marais d'Episy (de 2009 à 2015)
- à Souppes-sur-Loing (en 2014)

La Cordulie à corps fin



©Jean-Pierre Delapré

Évaluation des incidences des projets en 2017

- ∞ Veille territoriale sur les projets soumis à EIN
- ∞ Accompagnement sur des projets d'aménagements **en amont pour éviter tout impact** sur les espèces et habitats
- ∞ Evaluation d'incidence en 2017 :
 - Information sur le contenu attendu d'une évaluation d'incidence
 - Accompagnement lors de l'élaboration
 - Avis rendus
- ∞ Dossiers

Projets	Porteur	Avancement
Travaux pour le confortement de la voie ferrée à Souppes-sur-Loing	RFF	En cours
Le Plan Pluriannuel de Restauration et d'Entretien du Lunain	CCMSL	Avis favorable
Installation d'un loueur de canoë-kayak à Bagneaux	Kawak	Non soumis – Sensibilisation
PLU de Lorrez-le-Bocage-Préaux	Lorrez-le-Bocage-Préaux	Demande de compléments
PLU de Moret Loing et Orvanne	Moret Loing et Orvanne	En cours
Opérations de dragage sur l'unité hydrographique 1 (UHC1- Canal de Briare et canale du Loing-versant seine normandie	VNF	Demande de compléments
Mise hors crue de la station de pompage du site Chardonnières et mise en conformité du champ captant, situé à Montigny-sur-Loing	SIDEAU	Avis favorable

Évaluation des incidences des projets en 2017

- ∞ Signalements de dommages sur le site Natura 2000 et suivi :

Signalement	Date	Avancement
Curage du Lunain sur le Bief du Moulin de Toussac	Février 2016	Procédure en cours
Bétonnage d'une berge à Bourron-Marlotte	03-05-17	Transmis
Dépôts de remblai en bord de berge à Grez sur Loing	03-05-17	Transmis
Rejet d'eau usées dans le Lunain à Villemer	23-10-17	Transmis

Veille à la cohérence des politiques publiques en 2017

- ∞ Aire d'alimentation des captages de la vallée du Lunain
- ∞ Chantier de lutte contre les espèces exotiques envahissantes – sur le Lunain à Villeron avec Eau de Paris
- ∞ Cartographie des cours d'eau – Deux demandes de déclassement dans le périmètre Natura 2000
- ∞ Réseau Castor Ile de France – Présence sur le Loing dans le Loiret
- ∞ Plan Pluriannuel de restauration et d'entretien du Lunain
- ∞ Programme d'entretien des rivières :
 - Programme d'entretien du Loing
 - Programme d'entretien du Lunain

Veille à la cohérence des politiques publiques en 2017

∞ Projet de restauration écologique

- Ile du Perthuis à Nemours – Commune de Nemours
- Etude de Frayères à Brochets - Fédération de Seine-et-Marne pour la Pêche et la Protection du Milieu Aquatique

∞ Politiques de rétablissement des continuités écologiques

- Ouvrages de Nemours sur le Loing – Commune de Nemours
- Chute d'Episy sur le Lunain – Eau de Paris : ouverture des ouvrages permet de restaurer 800 m linéaire. Suivi Photo de l'évolution
- Brèche au niveau du moulin de Portonville à Bagneaux sur Loing

Veille à la cohérence des politiques publiques en 2017

- ∞ Participation au comité de pilotage, rencontre, colloques
 - Journée d'échanges « Continuités écologiques et cours d'eau en Île-de-France » dans le cadre de la mise en œuvre du schéma régional de Cohérence écologique de la région Île-de-France (SRCE), le 30 mai 2017.
 - Journée d'échanges sur la séquence Eviter-Réduire-Compenser en zones humides, le 14 novembre 2017.
 - Journée technique d'échanges du réseau Natura 2000 en Seine et Marne, le 19 juin 2017.
 - Journée technique d'échanges des animateurs Natura 2000 en Ile de France, le 1^{er} décembre 2017.

Contractualisation

Gestion de l'habitat et des espèces en 2017

- ∞ Actualisation de la base de données propriétaires => tout au long de l'année en fonction des contacts pris par l'animatrice
- ∞ Un accompagnement des élus et des riverains
 - Dans la réalisation de leurs projets en site Natura 2000 ;
 - En donnant des conseils de gestion favorables pour conserver et valoriser les espèces protégées et la biodiversité ordinaire du site.
- ∞ Animation des contrats Natura 2000
 - Contrat pour restauration / entretien ancienne peupleraie en milieu ouvert (2,5 ha) => favoriser une prairie maigre de fauche
 - Travaux réalisés en 2017 : ré - ouverture du milieu par retrait des ligneux et de rognage des souches puis export des produits
 - Chantier de restauration de la diversité physique d'un cours d'eau :
 - Etude de faisabilité pour restaurer 115 ml de berges aménagées à Moret-sur-Loing
 - Le propriétaire a souhaité ne pas donner suite
- ∞ Animation de la charte Natura 2000
 - pas de nouvelle émergence
- ∞ Animation des MAEC
 - Un PAEC (Projet Agro-Environnemental et Climatique) sur le territoire Loing-Lunain a été déposé pour une durée de 3 ans (2016-2018)
 - 13 mesures sont proposées
 - pas de nouvelle émergence

Gestion administrative, financière et animation de la gouvernance du site en 2017

- ∞ Rédaction :
 - bilans annuels d'activités
 - bilans annuels scientifiques
- ∞ Organisation des comités de pilotage
- ∞ Echange régulier avec les services de l'Etat et la CCMSL

FEDERATION DE SEINE ET MARNE POUR LA PECHE
ET LA PROTECTION DU MILIEU AQUATIQUE

22, rue des Jorcs - Aubigny
77660 - MONTEREAU-SUR-LE-JARD



BILAN ANNUEL 2017 DE L'ANIMATION du DOCOB

SITE Natura 2000 FR1102005
« Rivières du Loing et du Lunain »

Février 2018



Perspective 2018

Information / Communication

- Animations scolaires
- Actualisation du site Internet et des documents de présentation du Site Natura 2000
- Affiche pour communiquer sur la gestion différenciée et la fauche tardive => Episy / Nonville

Suivis écologiques

- Suivi de la reproduction de la Lamproie de planer
- Suivi de l'Agrion de Mercure
- Suivi piscicole par pêche électrique

Contractualisation

- Poursuite des prises de contacts avec les riverains
- Charte Natura 2000 : Suivi charte eau de Paris – mise en place d'une gestion différenciée à Episy – Partenariat avec la commune MLO et AAPPMA
- Mise en place gestion différenciée à Nonville – Charte à suivre ?
- MAEC : rencontres d'agriculteurs à Nonville
- Contrat Natura 2000 :
 - Suivi du contrat de restauration de prairie à Moret-sur-Loing
 - Emergence d'un contrat d'entretien de Mégaphorbiaie à Nanteau
 - Emergence Contrat forestier à Nonville pour abattage d'une peupleraie vieillissante



RIVIERE	NUMERO ET NOM STATION
LUNAIN	Station 1 à Episy
LUNAIN	Stations 9 et 9' à Nonville
LOING	Station 1 à Souppes-sur-Loing
LOING	Station 2 à Bagneaux-sur-Loing

Perspective 2018

- ☞ Suivi des évaluations d'incidences
 - Accompagnement des porteurs de projets en amont
 - Suivi des dossiers d'Evaluation des Incidences Natura 2000 / infractions
 - Curage à pisciculture de La Genevraye
 - Construction de pont et clôture à Nonville
 - Travaux sur Ru de Landy
 - Sécurisation station pompage – SIDEAU
 - Opérations de dragage du Loing –VNF
 - Travaux sur pont du Loing – CD77

- ☞ Veille à la cohérence des politiques publiques :
 - Emergence ou suivi études de restauration des continuités écologiques :
 - Sur le Lunain : Moulin de la Coutière / Chute d'Episy / Seuils à Paley /Seuils à Nanteau
 - Sur le Loing : Ouvrages de Moret sur Loing / Ouvrages de Nemours / Déversoir de Portonville
 - Travaux d'entretien : Sur le Lunain : visite avec la CCMSL et la commune de Nanteau – Visite avec le CD77 sur Paley
 - Protections Castor avec l'ONCFS

- ☞ Suivi administratif
 - Organisation de comité de pilotage
 - Rédaction des rapports de suivis écologiques et du bilan d'activité

Mise à Jour du Document d'objectifs

DOCOB

Contrat Natura 2000
« Reconversion de peupleraie
en boisement alluvial »

- ⇒ Cette mesure vise à transformer les peupleraies et boisements divers au profit **des forêts alluviales**.
 - ⇒ Actuellement contrat très restrictif, non éligible pour :
 - Les peupleraies non exploitées
 - Les peupleraies situées en EBC

« Cette mesure concerne les peupleraies exploitées (sur les secteurs non classés en Espace Boisé Classé), milieux en friche et boisements divers. »
« Les peupleraies non exploitées présentant des espèces de boisements alluviaux recolonisant naturellement la strate herbacée et arbustive (Aulne, Frêne...) ne seront pas retenues par cette mesure »
 - ⇒ Modification proposée, inclure aussi :
 - la reconversion des peupleraies non exploitées
 - qui présentent une recolonisation naturelle
 - en espace boisé classé
- ⇒ « Cette mesure concerne les peupleraies exploitées ou non, milieux en friche et boisements divers. »





Merci de votre attention



Site Natura 2000 « Rivières du Loing et du Lunain »

Véronique BORGNE

Chargée d'études Natura 2000

Fédération de Seine-et-Marne pour la
Pêche et la Protection du Milieu Aquatique

22 rue des Joncs, Hameau d'Aubigny,
77950 Montereau-sur-le-Jard

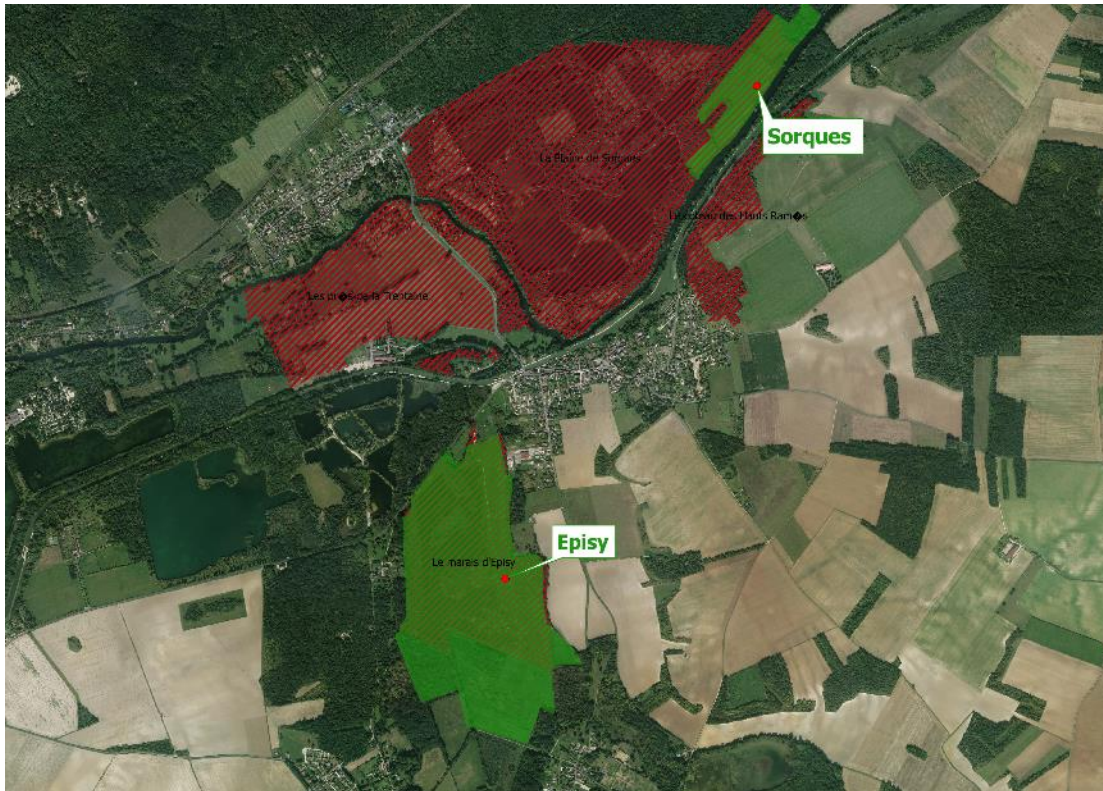
Tél : 01 64 39 03 08



Fax : 01 64 10 34 85

Mail : natura2000@federationpeche77.fr



Basse vallée du Loing



-  Natura 2000
-  ENS du Département

Site FR1100801 désigné en 2010

Zone spéciale de conservation
(ZSC)

Deux entités :

- ❖ Plaine de Sorques : 12 ha
- ❖ Marais d'Episy : 65 ha

Trois communes : Montigny-sur-Loing, Moret-Loing-et-Orvanne, Villemer

Quasi totalité en ENS

Basse vallée du Loing

- 11 habitats d'intérêt communautaires dont 3 bien représentés (> 3-5 % de couverture)



Prairies à Molinie sur calcaire et argile (6410)



Prairie maigre de fauche de basse altitude (6510)



Tourbières basses alcalines (7230)

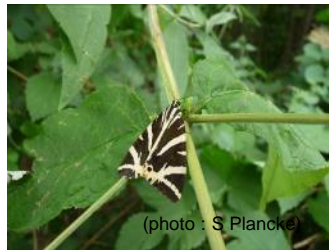
- 5 espèces d'intérêt communautaire



Vertigo de Des Moulins



Vertigo étroit



Ecaille chinée



Cordulie à corps fin



Agrion de Mercure

Basse vallée du Loing

Gestion et contractualisation :

- ⇒ 2011 à 2016 : animation du DOCOB par le département 77
- ⇒ 2016 : mise à jour du DOCOB par le département 77
- ⇒ 2017 : reprise du pilotage par l'État (gestion administrative)

- Pas de nouveau contrat Natura 2000 en cours sur le site
- 2 chartes en cours : Département 77 (52,9 ha), Eau de Paris (13,6 ha)
- Un site internet : <http://seine-et-marne.n2000.fr>
- Opérations de gestion assurées par le Département dans le cadre de la politique des ENS
- Suivis scientifiques assurés par le Département au sein des ENS

Suivi de la pression de pâturage

Marais d'Episy

- 2007 : présence de vaches Highland Cattle
- 2011 : remplacement par des chevaux camarguais
- 2017 : chevaux camarguais, ajout de vaches Galloway puis cloisonnement du marais d'Episy
- 2017 : début du pâturage sur la presqu'île (2 Pie Noire Bretonnes)





Cloisonnement

SEINE & MARNE
LE DÉPARTEMENT

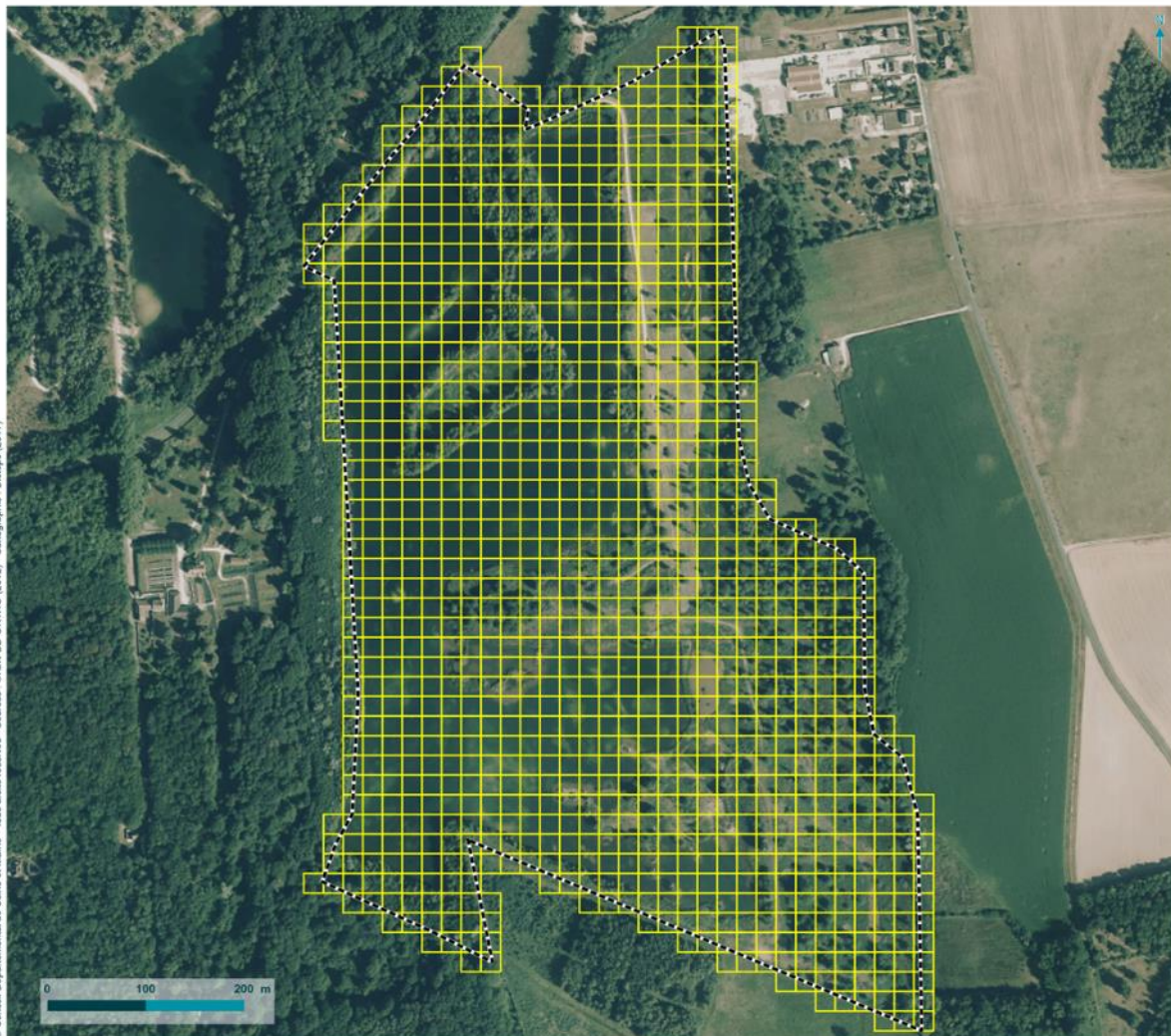


Protocole - Objectifs

- ∞ Connaître avec précision la pressions de pâturage exercée sur les différents types de végétation ;
- ∞ Suivre l'évolution de cette pression et l'utilisation de la zone pâturée par le bétail dans le temps ;
- ∞ Corréler la pression de pâturage mesurée avec les suivis scientifiques ;
- ∞ Ajuster, en fonction d'éventuels dysfonctionnements constatés, la conduite du pâturage sur le site.

Protocole – Mise en œuvre

SEINE & MARNE
LE DÉPARTEMENT





© Conseil Départemental de Seine-et-Marne - Tous droits réservés - Sources : IGN BD ORTHO 2013 - Cartographie - Biotope (2017)

SEINE & MARNE 77
LE DÉPARTEMENT

Quadrillage de l'ENS Marais d'Episy

Mise en place d'un protocole de suivi
de la pression de pâturage
sur l'Espace Naturel Sensible "Marais d'Episy"

Légende

-  Limite de l'ENS Marais d'Episy
-  Quadrillage (maille 20m x 20m)



Protocole – Mise en œuvre

Indice d'abrouissement	% de végétation consommée et autres critères
0	Pas de traces de passage et d'abrouissement
1	Traces de passage et superficie abroutie < 5%
2	Superficie abroutie comprise entre 5 et 25%
3	Superficie abroutie comprise entre 25 et 50%
4	Superficie abroutie comprise entre 50 et 75%
5	Superficie abroutie > 75 % et mise à nu du sol < 20%
6	90 % abrouissement et mise à nu du sol > 20%

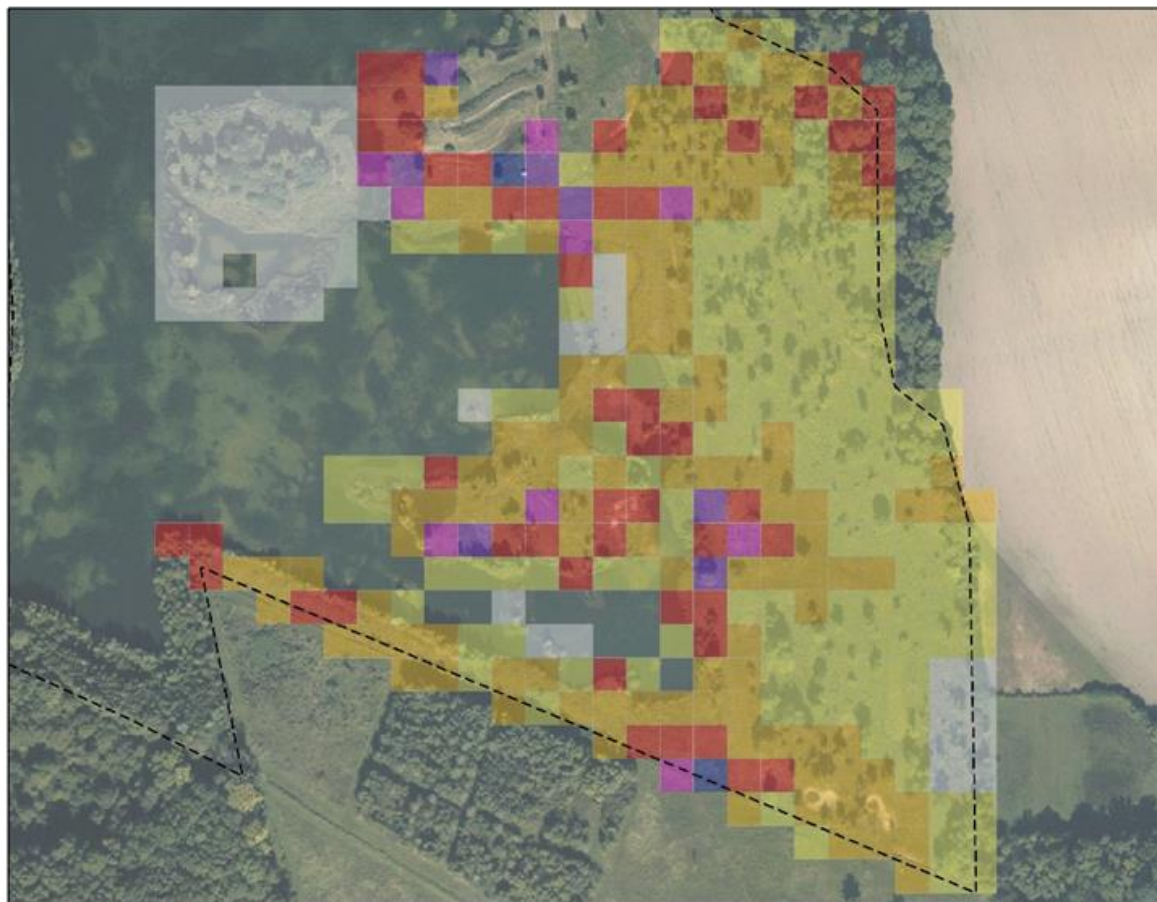


Estimation de la pression de pâturage en 2013



Mise en place d'un protocole de suivi de la pression de pâturage sur l'Espaces Naturel Sensible "Marais d'Episy"

2013



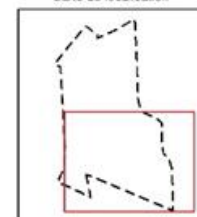
Légende

Indice d'abrouissement relevé :

- 0
- 1
- 2
- 3
- 4
- 5
- 6

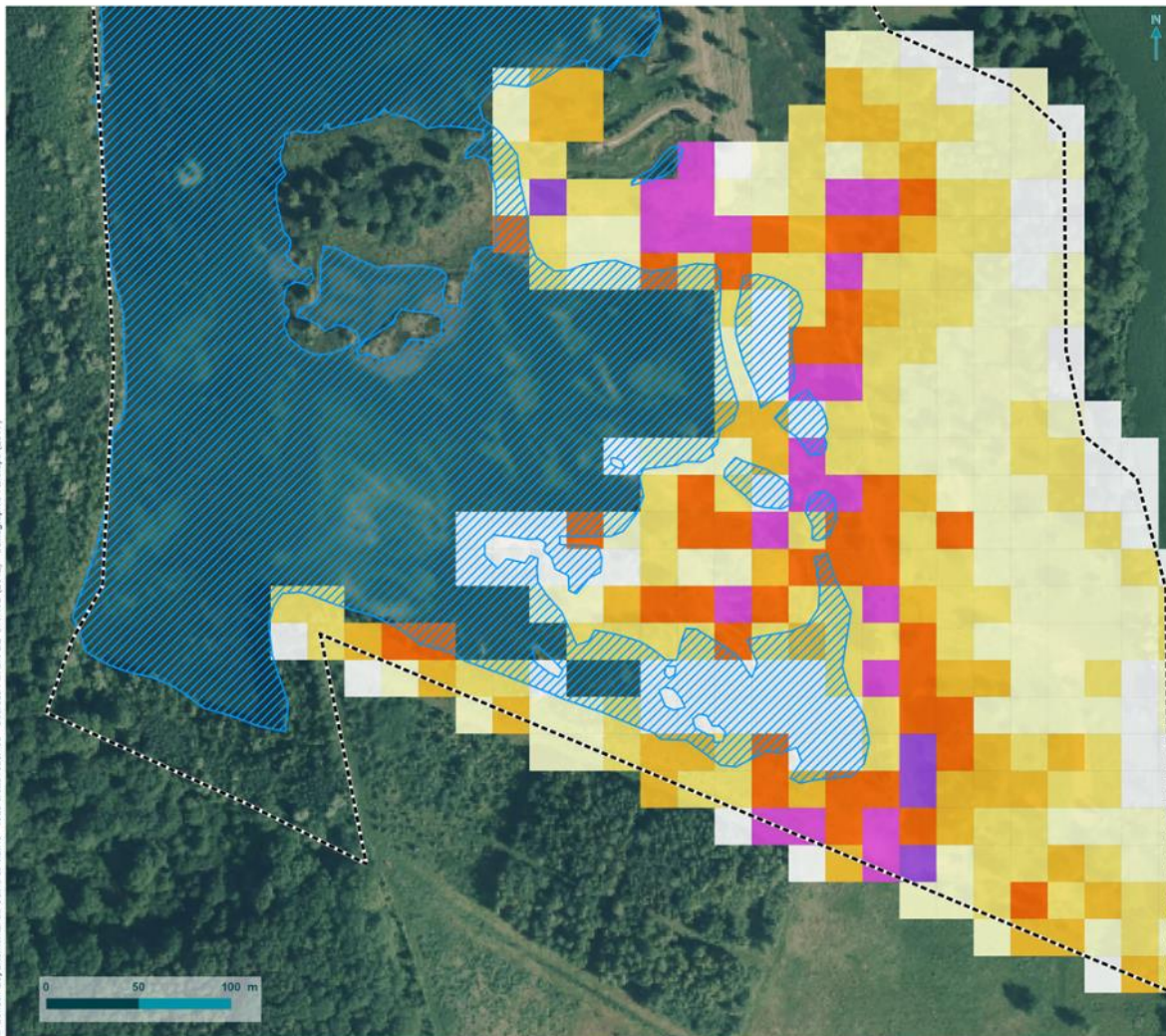
▭ Limite de l'ENS Marais d'Episy

Carte de localisation





Protocole – Résultats



Estimation de la pression de pâturage en 2015

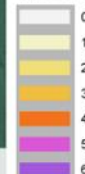
Carte 1 / 2

Mise en place d'un protocole de suivi de la pression de pâturage sur l'Espace Naturel Sensible "Marais d'Episy"

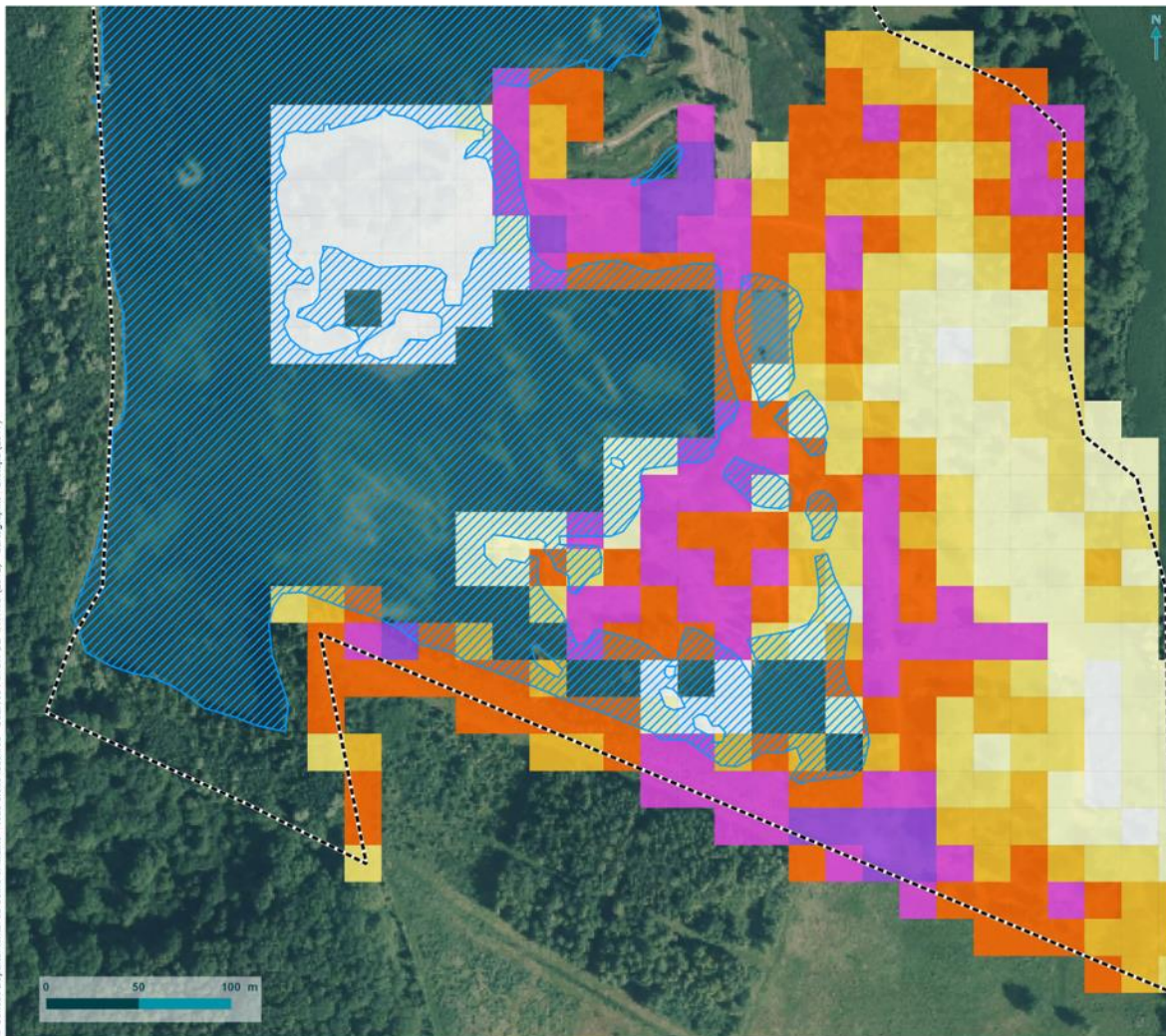
Légende

- Limite de l'ENS Marais d'Episy
- /// Surfaces en eau

Indice d'abroustissement relevé



2015





Estimation de la pression de pâturage en 2016

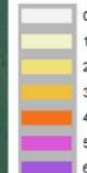
Carte 1 / 2

Mise en place d'un protocole de suivi de la pression de pâturage sur l'Espace Naturel Sensible "Marais d'Episy"

Légende

-  Limite de l'ENS Marais d'Episy
-  Surfaces en eau

Indice d'abrouissement relevé

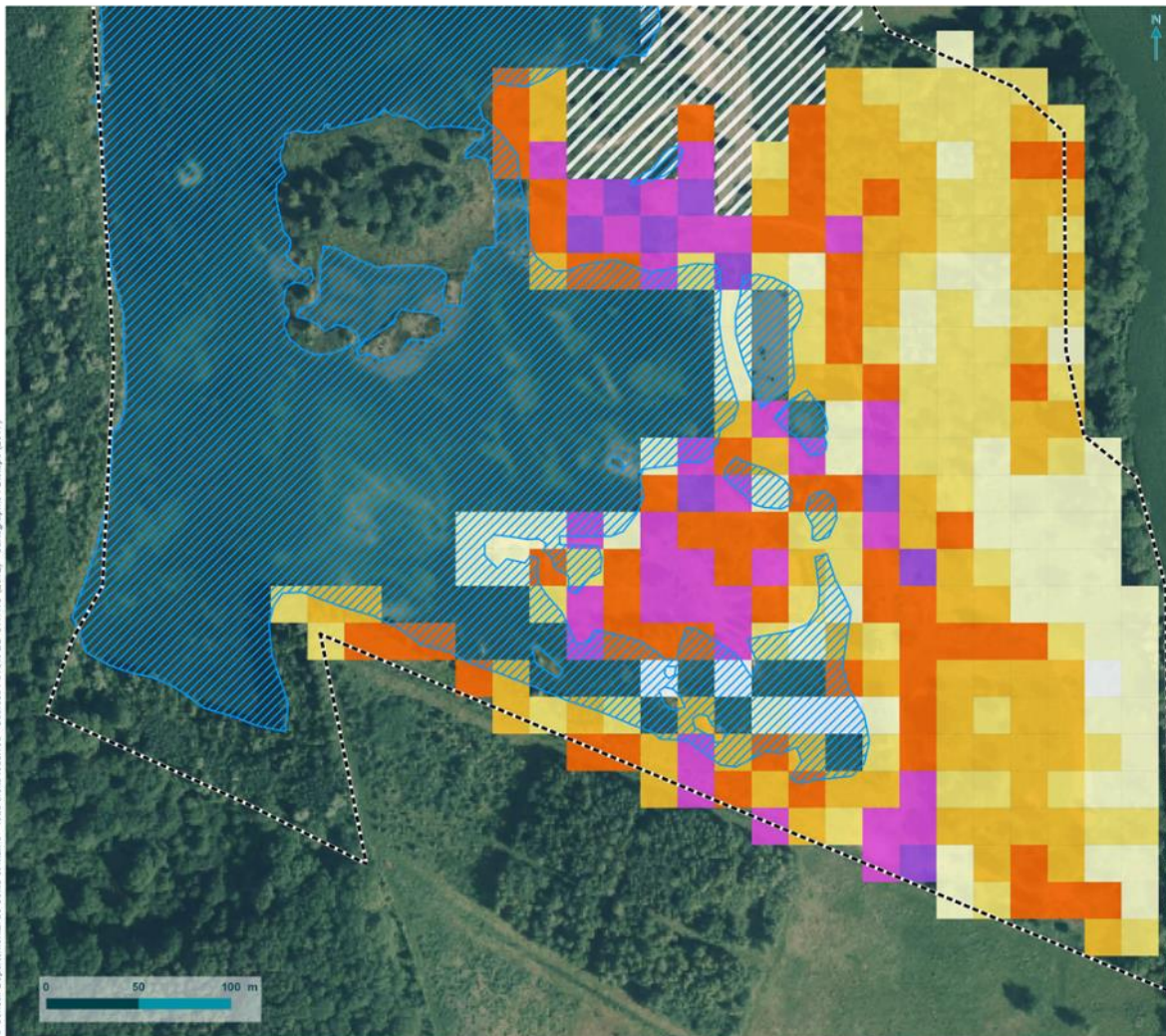


2016



Protocole – Résultats

2017



© Conseil Départemental de Seine-et-Marne - Tous droits réservés - Sources : ©IGN BD ORTHO (2012) - Cartographie : Biotope (2017)

Estimation de la pression de pâturage en 2017

Carte 1 / 2

Mise en place d'un protocole de suivi de la pression de pâturage sur l'Espace Naturel Sensible "Marais d'Episy"

Légende

- Limite de l'ENS Marais d'Episy
- Surfaces en eau

Indice d'abrouissement relevé

- Fauche (pas d'indice)
- 0
- 1
- 2
- 3
- 4
- 5
- 6



Merci



SEINE & MARNE
LE DÉPARTEMENT

Réflexion sur une évolution des deux sites Natura 2000 ?

