



Site Natura 2000

« Le Petit Morin de Verdelot à Saint-Cyr-sur-Morin »

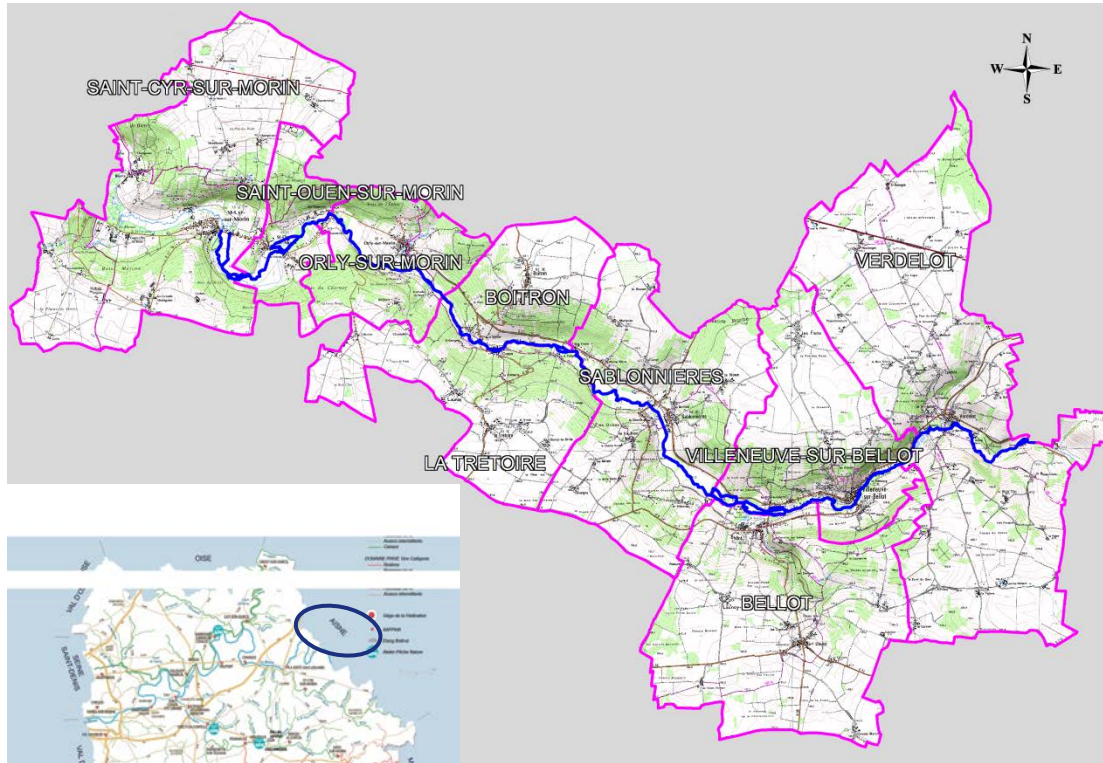


Comité de Pilotage
27 juin 2017



Site Natura 2000 « Le Petit Morin de Verdelot à Saint-Cyr-sur-Morin »

Carte d'identité



- ⌘ Affluent de la Marne
- ⌘ Linéaire : 23 km
- ⌘ Superficie : 4 ha
- ⌘ 9 communes

- ⌘ Zone Spéciale de Conservation (Directive « Habitats, faune, flore »)

- ⌘ Site désigné en mars 1999
- ⌘ Animation depuis juillet 2002

Site Natura 2000 « Le Petit Morin de Verdelot à Saint-Cyr-sur-Morin »

Espèces et Habitats
d'intérêt
communautaire



La Lamproie de planer



Herbier à Renoncules



Le Chabot



La Mulette épaisse

Site Natura 2000 « Le Petit Morin de Verdelot à Saint-Cyr-sur-Morin »

La politique
Natura 2000

☞ Un réseau européen....

⇒ Pour assurer la conservation de la faune, de la flore et des habitats naturels

☞ En France...

⇒ une politique basée sur concertation et le volontariat

⇒ Élaboration du **Document d'Objectifs (DOCOB)**

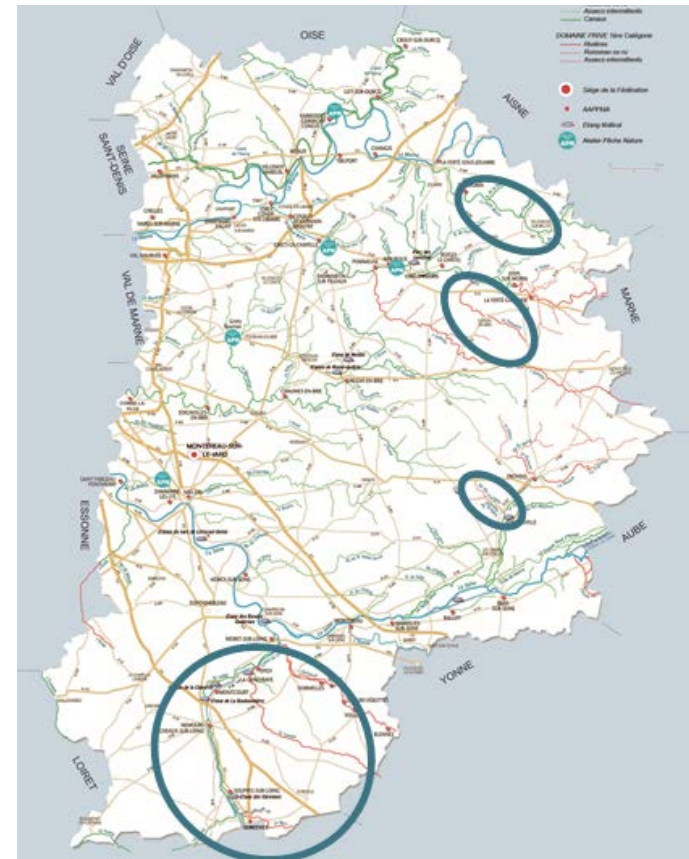
- Document de diagnostic et d'orientation pour la gestion du site Natura 2000
- Animation => mise en œuvre du DOCOB



Site Natura 2000 « Le Petit Morin de Verdelot à Saint-Cyr-sur-Morin »

L'animation du site

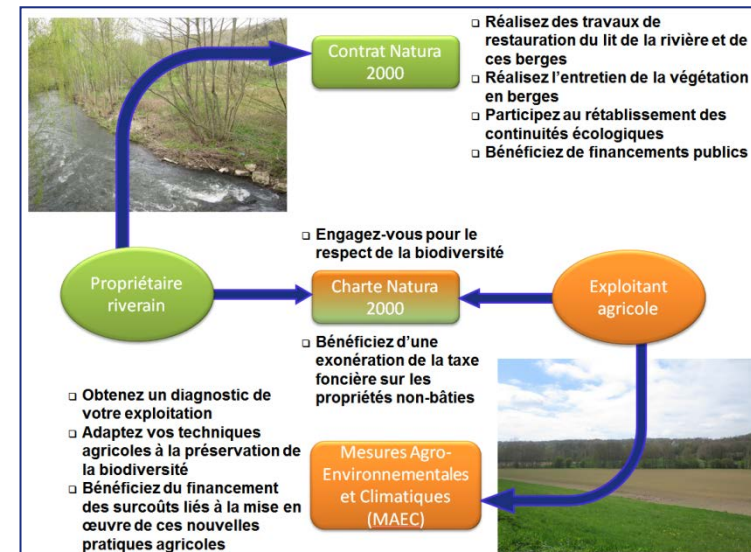
- ☞ Une politique portée par des acteurs locaux
 - ⇒ **Communauté de communes Des 2 Morin** désignée par les élus du comité de pilotage pour assurer l'animation du site Natura 2000
- ☞ **A mandaté** la Fédération de Seine-et-Marne pour la Pêche et la Protection du Milieu Aquatique pour assurer l'animation du site
- ☞ **Animateur** de 4 sites Natura 2000 :
 - Les Rivières du Loing et du Lunain
 - Le Petit Morin de Verdelot à Saint-Cyr-sur-Morin,
 - La Rivière du Dragon
 - La Rivière du Vannetin



Site Natura 2000 « Le Petit Morin de Verdelot à Saint-Cyr-sur-Morin »

Missions de la structure animatrice

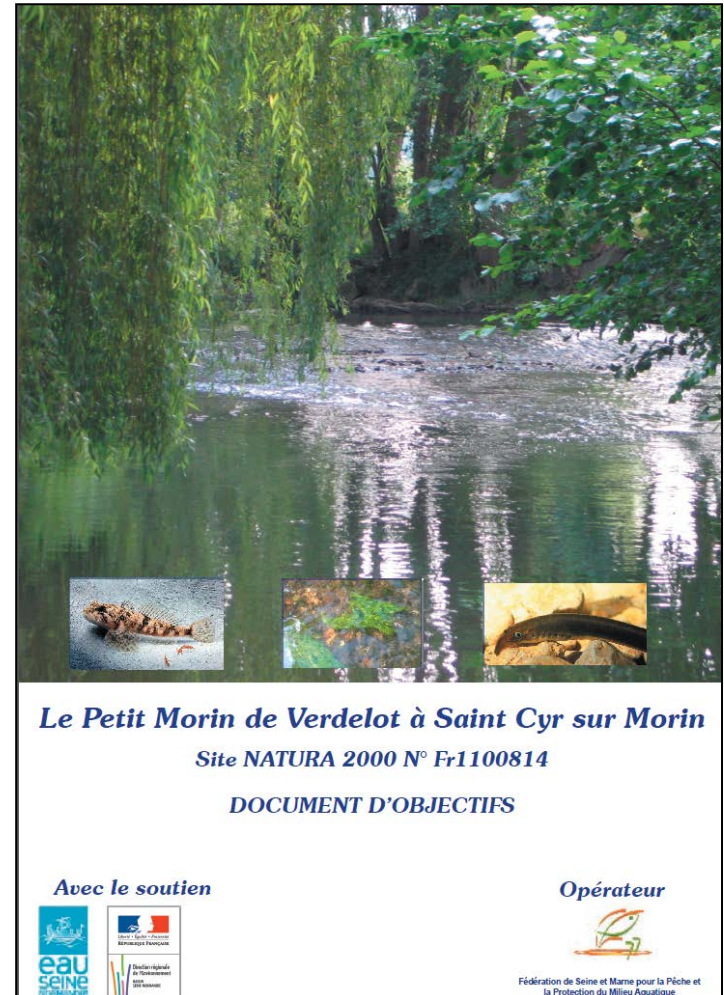
- ∞ L'animation d'un site Natura 2000, c'est :
- **Conserver / valoriser** les espèces et les habitats naturels,
 - **En concertation** avec les riverains, les élus et les acteurs locaux,
 - Pour **concilier** les activités socio-économiques avec la préservation du patrimoine biologique,
 - Grâce à des **contractualisations volontaires** entre les propriétaires / usagers et l'Etat :
 - Chartes Natura 2000,
 - Contrats Natura 2000,
 - Mesures Agro-Environnementales et Climatiques (MAEC).



Site Natura 2000 « Le Petit Morin de Verdelot à Saint-Cyr-sur-Morin »

Missions de la
structure
animatrice

1. Information, communication et sensibilisation sur le site Natura 2000
2. Suivi des Evaluations d'Incidence Natura 2000
3. Réalisation des suivis écologiques
4. Veille à la cohérence des politiques publiques
5. Contractualisation, Gestion de l'habitat et des espèces
6. Gestion administrative, financière et animation de la gouvernance du site



Communication / Information en 2016

- ∞ Création / mise à jour d'outils de communication, media
 - Mises à jour régulière du Site Internet : <http://seine-et-marne.n2000.fr/natura-2000-en-seine-et-marne/le-petit-morin>
 - Les informations essentielles sur les habitats naturels et les espèces du site Natura 2000
 - Les documents officiels (Documents d'Objectifs, Charte Natura 2000, Contrats Natura 2000, Mesures Agro-Environnementales, Comptes-rendus de Comité de pilotage, Suivis scientifiques, etc...)
 - Les actualités du site
- ∞ Exposition Natura 2000, itinérante :
 - Fête des jardins, le 22 mai 2016
 - Ultra-Trail de la Brie des Morin, le 30 avril 2016
- ∞ Rédaction d'articles => bulletin municipal de Saint-Cyr-sur-Morin pour sensibiliser à la gestion des déchets en bord de rivière, en janvier 2016

The screenshot shows a web browser window displaying the website 'Le Petit Morin | Natura 2000'. The page features a green header with the site name and a navigation menu. The main content area is divided into several sections:

- Actualités associées:** A section with a large image of a dragonfly. It contains text about the 'Journée européenne Natura 2000 - 21 mai 2017' and '25 ans en faveur de la biodiversité'. It also mentions 'La Lamproie de planer, un poisson qui fait son nid' and provides a date '17/05/2017'. A link 'Retrouvez toutes les actualités' is present.
- Le Petit Morin:** A section with a yellow header. It lists 'Les espèces et habitats remarquables', 'Le document d'objectif', 'L'animation du site Natura 2000', 'Les comités de pilotages', 'Les réunions publiques', 'Les suivis écologiques', 'La gestion du site', 'Le site Natura 2000 dans les journaux !', 'Projet d'extension du site Natura 2000', 'Documents à télécharger', 'Infosite', 'Galerie d'images du site Natura 2000 et ses alentours', 'Contacts animateurs', and 'L'évaluation des Incidences Natura 2000'.
- Le Petit Morin (Detailed Description):** A section with a yellow header. It describes the site as a 'cours d'eau sinueux, à régime torrentiel, situé dans une vallée agricole pour sa partie classée au titre de Natura 2000'. It lists the source as 'Le marais de Saint-Gond' and mentions the site's designation on '13 avril 2007'. It lists the communes: Verdelot, Villeneuve-sur-Bellot, Bellot, Sablonnières, La Trétoire, Bültron, Oilly-sur-Morin, Saint-Ouen-sur-Morin, and Saint-Cyr-sur-Morin. It also states the site's surface area is 4,38 ha of aquatic habitats.
- Map:** A map showing the location of the site in the Seine-et-Marne region, with a legend for 'Unités communales', 'Cours d'eau du site Natura 2000', 'Petit Morin', and 'MILIF Communes'. A north arrow is also present.

Communication / Information en 2016

☞ Manifestations

- à Saint-Cyr-sur-Morin, le 22 mai 2016

☞ Animations

- 2 journées d'animations auprès des scolaires
 - Saint-Cyr-sur-Morin, classe de CE2, 26 élèves, le 6 juin 2016 ;
 - Villeneuve sur Bellot, classe de CM1, 27 élèves, le 2 juin 2016.

☞ Sensibilisation et conseils aux Elus, Riverains et Usagers du site

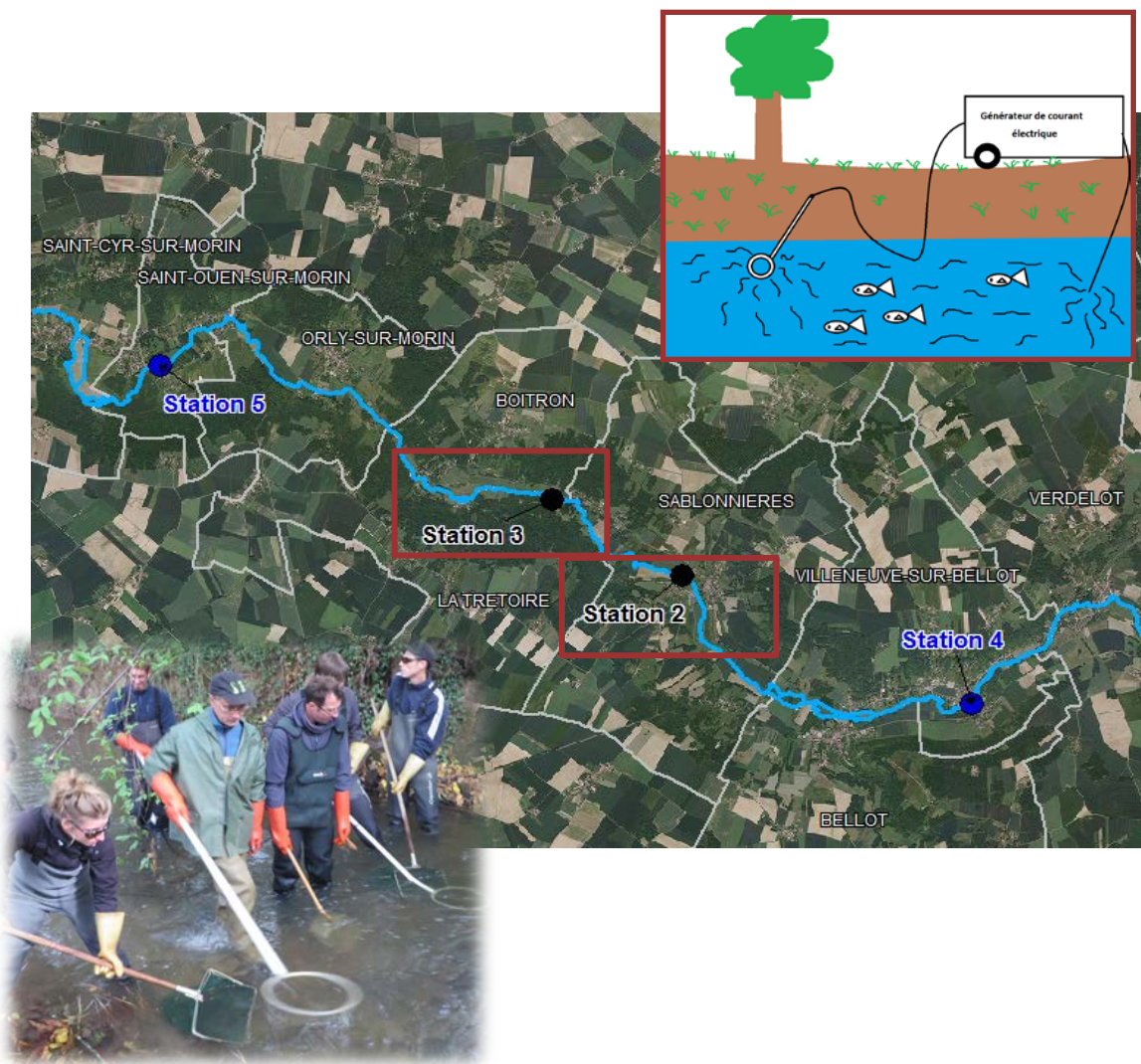
☞ Contacts réguliers avec les partenaires : Syndicats rivières, AESN, CD77, AFB,...



Suivi écologique 2016

- ∞ Suivi des espèces piscicoles par pêche électrique
- ∞ Suivi de la reproduction des Lamproies de planer
- ∞ Suivi de l'habitat d'intérêt communautaire « Rivières à Renoncules »

- ∞ Objectif : Suivi de l'évolution des espèces piscicoles d'intérêt communautaire sur le site Natura 2000
- ∞ Pêche électrique
- ∞ Réseau de 4 stations
- ∞ Rotation sur 2 ans
- ∞ En septembre 2016 :
 - PM2_Le pont de Sablonnières
 - PM3_La Forge à La Trétoire



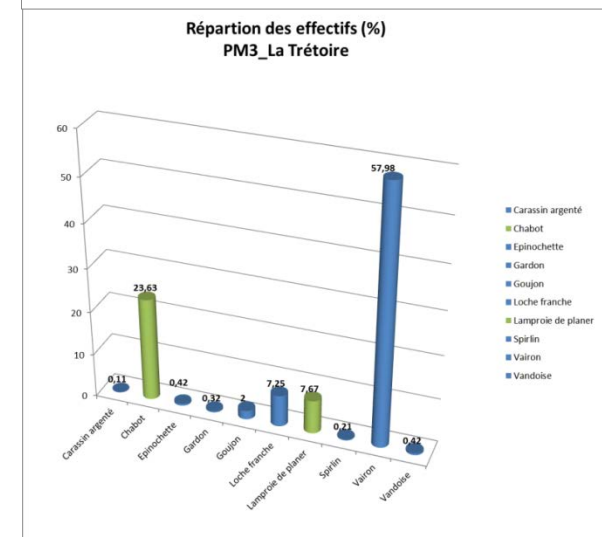
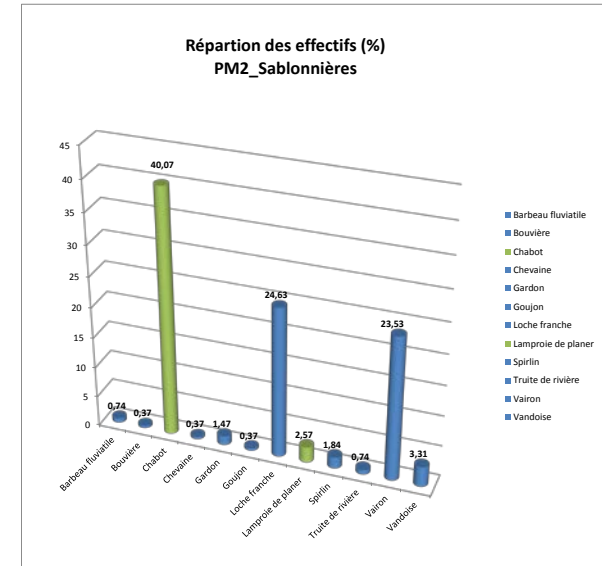
Suivis écologiques en 2016

Suivi piscicole

Depuis 2008 :

- Richesse spécifiques globale => 23 espèces
- A la Trétoire => Augmentation du nombre d'espèces 2012 (5) -> 2014 (7) -> 2016 (10)
- Sur Sablonnières => stable avec 12 espèces depuis 2012
- Aucune espèce exotique envahissante n'a été inventoriée
- Contexte de rivière « intermédiaire »
 - avec espèces qui apprécient les secteurs de fort courant et une forte granulométrie.
 - avec des cyprinidés comme le Gardon affectionnent les eaux plus profondes et plus calmes
 - Déficit d'espèces carnassières
- Le Plan Départemental pour la Protection du milieu aquatique et la Gestion des ressources piscicoles de Seine-et-Marne » (PDPG) => peuplement piscicole perturbé => Les ouvrages artificialisent la morphologie et l'hydrologie de la rivière
- Présence du Spirilin confirmée cette année sur les deux stations : espèce à besoin d'une granulométrie non colmatée et d'effectuer des déplacements au sein du cours d'eau qui l'abrite => intérêt du ouverture hivernale des vannages

⇒ Amélioration du peuplement piscicole



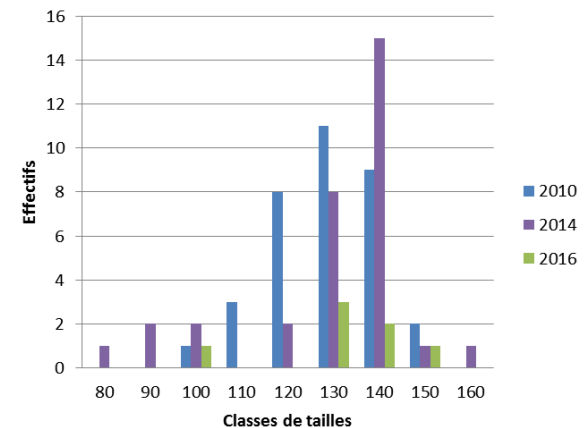
☞ Lamproie de planer :

- à la station Sablonnières => très peu d'individus capturés (7) \neq une trentaine d'individus en 2012 et 2014
- à la station La Trétoire => année exceptionnelle - 73 lamproies
 - une population importante et bien structurée
 - la reproduction paraît effective

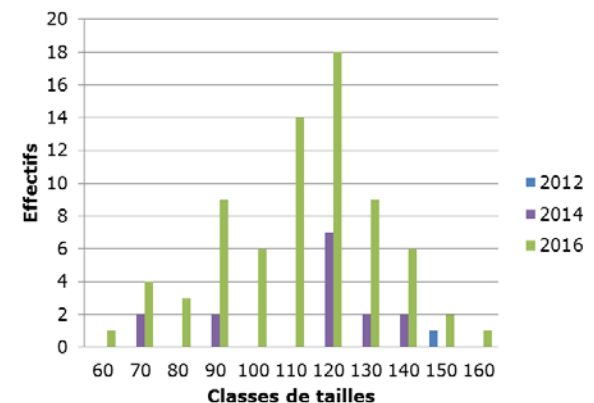
☞ Chabots :

- Population se portent bien sur les deux stations

**Lamproie de planer
PM2_Sablonnières**



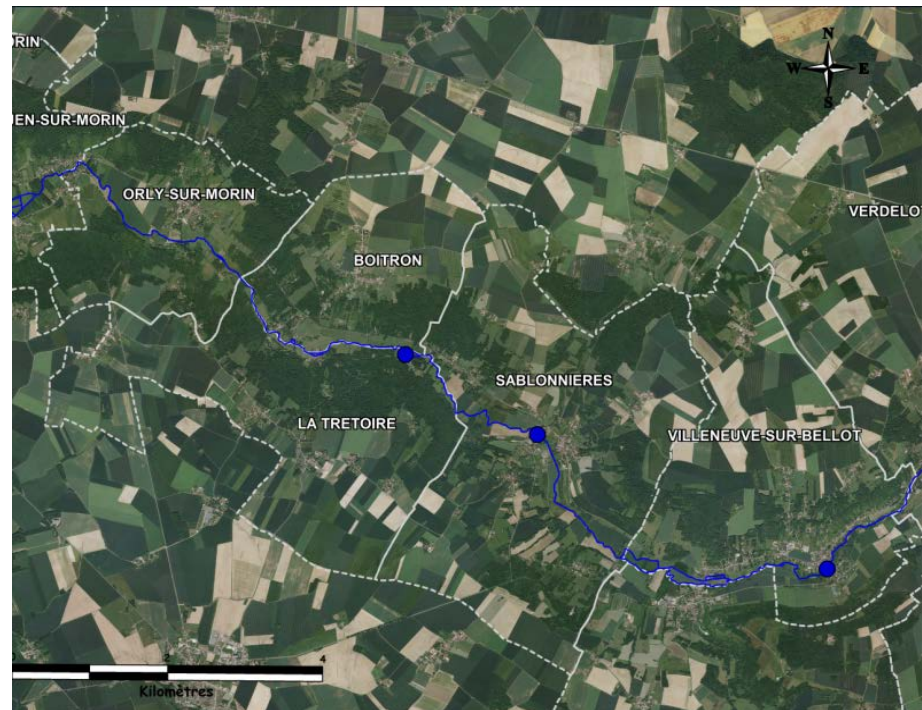
**Lamproie de planer
PM3_La Trétoire**



Suivis écologiques en 2016

Reproduction Lamproie de planer

- ∞ 2 stations de suivi
 - ∞ Suivi réalisé du 19 Avril au 17 mai 2016
 - ∞ Deux passages par semaine
 - ∞ Pas de traces de reproduction cette année comme en 2015
- => **Reproduction non avérée mais espèce capturée lors des pêches**

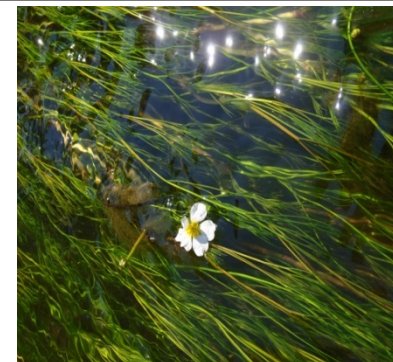
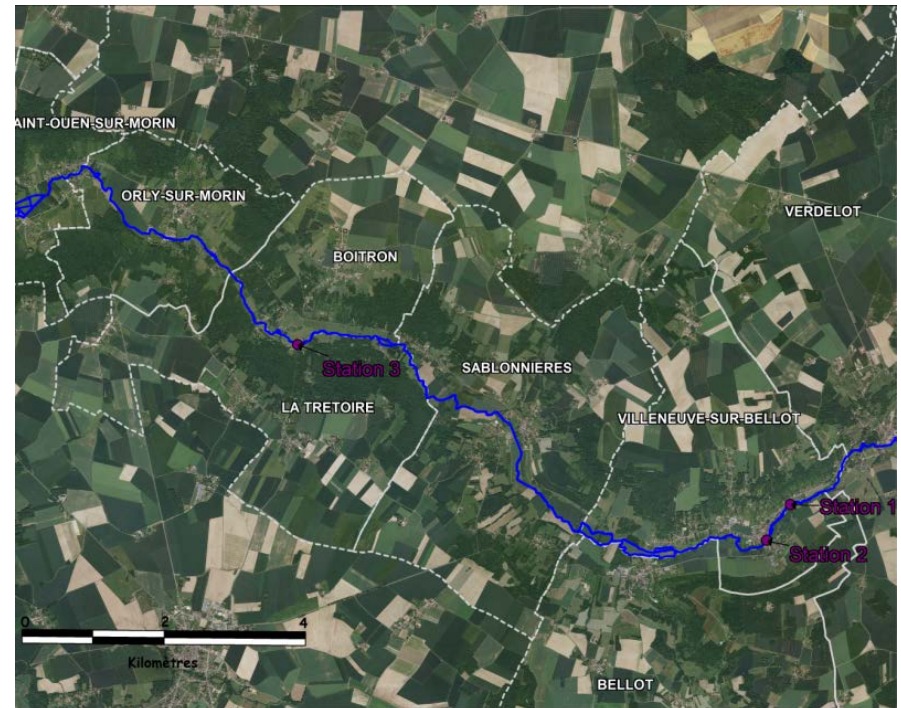


Suivis écologiques en 2016

« Rivières à Renoncule »

- ∞ 3 stations identifiées
- ∞ Station 1
 - Ouverture des ouvrages sur la station 1
 - Devrait être bénéfique à l'habitat
 - ⇒ suivre l'évolution future

- ⇒ Pas d'évolutions majeures pour 2016



Évaluation des incidences des projets en 2016

- ∞ Veille territoriale sur les projets soumis à EIN
- ∞ Accompagnement sur des projets d'aménagements **en amont pour éviter ou réduire tout impact** sur les espèces et habitats
- ∞ Evaluation d'incidence en 2016 :
 - Information sur le contenu attendu d'une évaluation d'incidence
 - Accompagnement lors de l'élaboration
 - Avis rendus
- ∞ Dossiers
 - Ultra-Trail de la Brie des Morin
 - Réhabilitation des systèmes d'assainissement collectif des communes de Bellot et Villeneuve-sur-Bellot
 - Projet de Pisciculture (AquaCenterKoi) à Villeneuve Sur Bellot
 - Création d'une base de Canoe-Kayak à Verdelot

- ∞ Contacter l'animatrice en cas d'entretien ou de travaux dès le début du projet
- ⇒ **Conseils pour la préservation des espèces et des habitats compatibles avec la réalisation du projet**

Veille à la cohérence des politiques publiques en 2016

- ∞ Extension du périmètre Site à la vallée du Petit Morin
 - En partenariat avec la SNPN et la DDT
 - Visites de terrain / réunions de travail / réunions avec les élus / Réunion d'information Exploitant agricole
- ∞ Participation au Forum des Gestionnaires
 - Rencontre des acteurs de la biodiversité
 - Echange d'expériences, de connaissances
 - Thème « Génie écologique et Trame verte et bleue » => préservation et la remise en état des continuités écologiques

Contractualisation

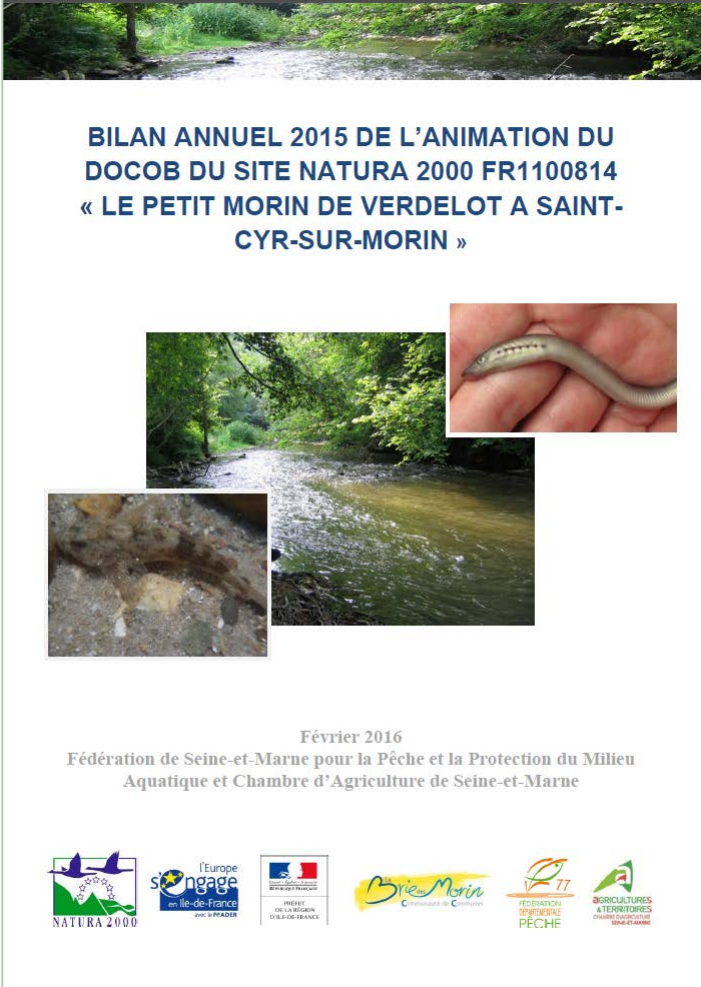
Gestion de l'habitat et des espèces en 2016

- ∞ Actualisation de la base de données propriétaires => tout au long de l'année en fonction des contacts pris par l'animatrice
- ∞ Animation des contrats Natura 2000 => pas d'émergence
- ∞ Animation de la charte Natura 2000
 - Projet de charte Commune de Bellot
 - Réunion de présentation de la charte
 - Rencontre de terrain et diagnostic des parcelles⇒ A concrétiser


- ∞ Animation des MAEC
 - PAEC (Projet Agro-Environnemental et Climatique) sur la vallée du Petit Morin pour une durée de 3 ans (2016-2018) porté par le Chambre d'agriculture
 - pas de nouvelle émergence

Gestion administrative, financière et animation de la gouvernance du site en 2016


- ∞ Rédaction :
 - bilans annuels d'activités
 - bilans annuels scientifiques
- ∞ Organisation des comités de pilotage
- ∞ Echange régulier avec les services de l'Etat



**BILAN ANNUEL 2015 DE L'ANIMATION DU
DOCOB DU SITE NATURA 2000 FR1100814
« LE PETIT MORIN DE VERDELOT A SAINT-
CYR-SUR-MORIN »**



Février 2016
Fédération de Seine-et-Marne pour la Pêche et la Protection du Milieu
Aquatique et Chambre d'Agriculture de Seine-et-Marne



Perspective 2017

Information / Communication

- Animations scolaires
- Actualisation du site Internet et des documents de présentation du Site Natura 2000

Suivis écologiques

- Suivis piscicoles par pêche électrique
 - Prévu le 13 septembre 2017
 - PM4_Villeneuve
 - PM5_St Ouen
- Suivi de la Mulette épaisse
- Suivi des Herbiers à Renoncules

Contractualisation

- Poursuite des prises de contacts avec les riverains
- Concrétisation charte Bellot
- Accompagnement des signataires de la Charte Natura 2000

Suivi des évaluations d'incidences

- Accompagnement des porteurs de projets en amont
- Suivi des dossiers d'Evaluation des Incidences Natura 2000

Suivi administratif

- Organisation de comité de pilotage
- Rédaction des rapports de suivis écologiques et du bilan d'activité

Veille à la cohérence des politiques publiques

- Suivi du processus d'extension du Site à La vallée Du Petit Morin



Merci de votre attention



Véronique BORGNE
Chargée d'études Natura 2000
Fédération de Seine-et-Marne pour la
Pêche et la Protection du Milieu Aquatique

22 rue des Joncs, Hameau d'Aubigny,
77950 Montereau-sur-le-Jard

Tél : 01 64 39 03 08

Fax : 01 64 10 34 85

Mail : natura2000@federationpeche77.fr

Site Natura 2000 « Le Petit Morin de Verdelot à Saint-Cyr-sur-Morin »

