



Site Natura 2000

« Rivières du Loing et du Lunain »



Comité de Pilotage
22 juin 2017

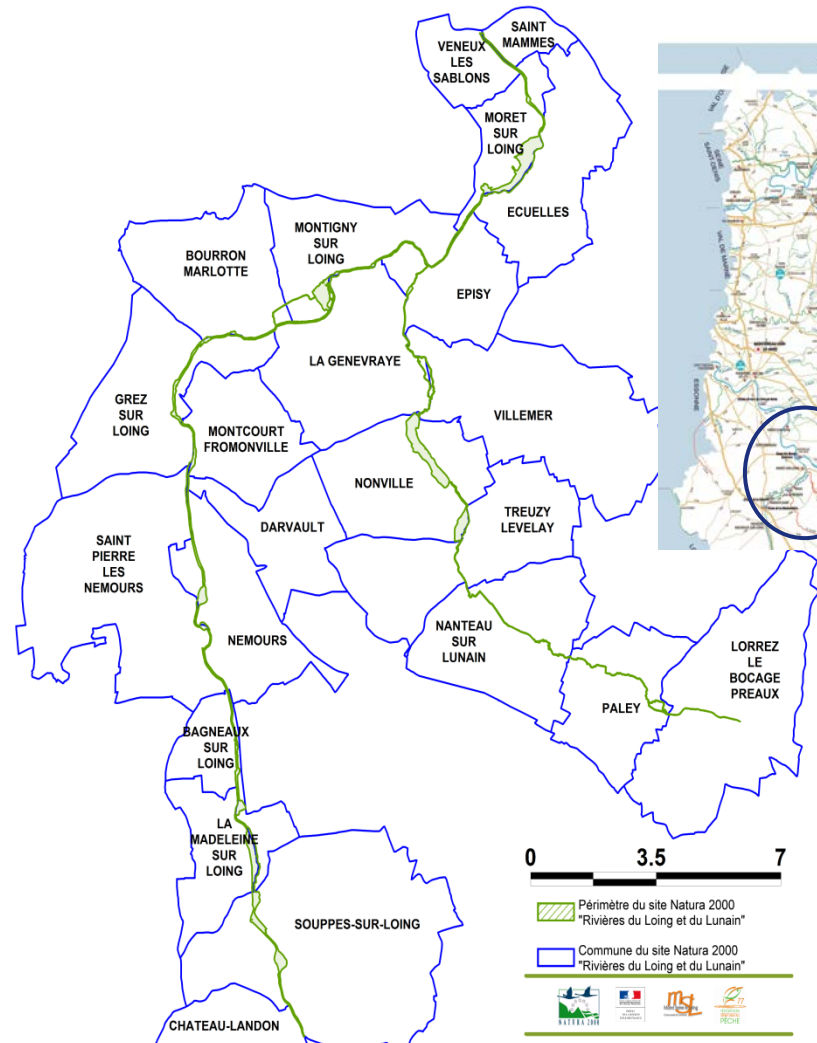


Site Natura 2000

« Rivières du Loing et du Lunain »

Carte d'identité

- ∞ 2 Rivières
- ∞ Linéaire : 58 km
- ∞ Superficie : ≈ 400 hectares + parcelles attenantes soit plus de 1 000 ha.
- ∞ 23 communes
- ∞ ZSC : Zone Spéciale de Conservation (Directive « Habitats, faune, flore »)
 - 7 espèces
 - 4 habitats
- ∞ Site désigné en mars 2006
- ∞ Animation depuis Août 2013



Site Natura 2000

« Rivières du Loing et du Lunain »

Espèces d'intérêt
communautaire

La Bouvière



La Loche de rivière



La Lamproie de planer



Le Chabot



La Mulette épaisse



L'Agrion
de Mercure



La Cordulie à corps fin



©Jean-Pierre Delapré

Site Natura 2000

« Rivières du Loing et du Lunain »

Habitats d'intérêt
communautaire



Herbier à Renoncules



La Prairie maigre de fauche



La Forêt alluviale



La Mégaphorbiaie

☞ Un réseau européen....

⇒ Pour assurer la conservation de la faune, de la flore et des habitats naturels

☞ En France...

⇒ une politique basée sur concertation et le volontariat

⇒ Élaboration du **Document d'Objectifs (DOCOB)**

- Document de diagnostic et d'orientation pour la gestion du site Natura 2000
- Animation => mise en œuvre du DOCOB



Site Natura 2000

« Rivières du Loing et du Lunain »

L'animation du site

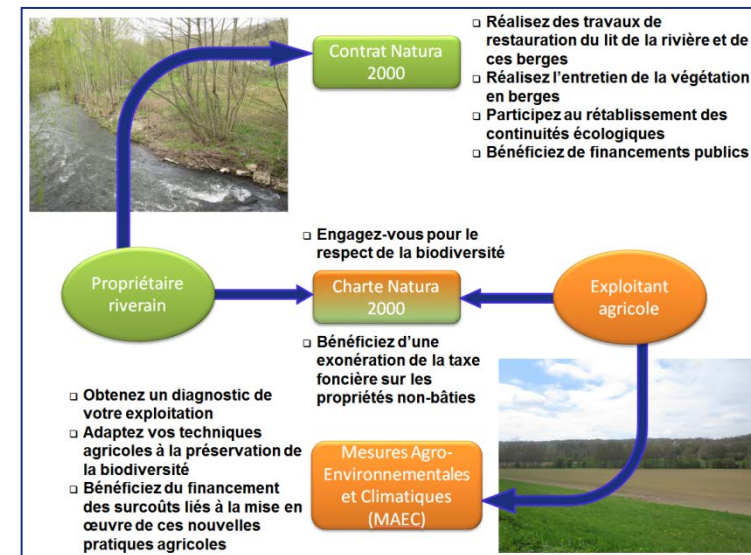
- ∞ Une politique portée par des acteurs locaux
 - ⇒ **Communauté de communes Moret Seine et Loing** (12 des 23 communes) désignée par les élus du comité de pilotage pour assurer l'animation du site Natura 2000
- ∞ **A mandaté** la Fédération de Seine-et-Marne pour la Pêche et la Protection du Milieu Aquatique pour assurer l'animation du site
- ∞ Animateur de 4 sites Natura 2000 :
 - Les Rivières du Loing et du Lunain
 - Le Petit Morin de Verdilot à Saint-Cyr-sur-Morin,
 - La Rivière du Dragon
 - La Rivière du Vannetin

msl
Moret Seine & Loing
Communauté de Communes



∞ L'animation d'un site Natura 2000, c'est :

- **Conserver / valoriser** les espèces et les habitats naturels,
- **En concertation** avec les riverains, les élus et les acteurs locaux,
- Pour concilier les activités socio-économiques avec la préservation du patrimoine biologique,
- Grâce à des **contractualisations volontaires** entre les propriétaires / usagers et l'Etat :
 - Charte Natura 2000,
 - Contrats Natura 2000,
 - Mesures Agro-Environnementales et Climatiques (MAEC).

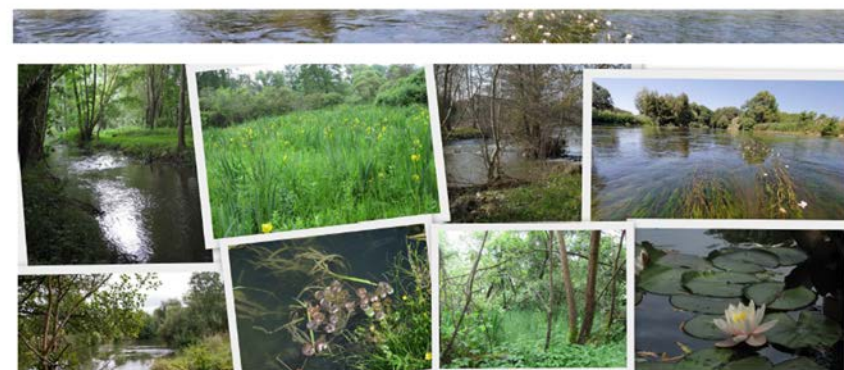


Site Natura 2000

« Rivières du Loing et du Lunain »

Missions de la
structure animatrice

1. Information, communication et sensibilisation sur le site Natura 2000
2. Suivi des Evaluations d'Incidence Natura 2000
3. Suivis scientifiques
4. Veille à la cohérence des politiques publiques
5. Contractualisation, Gestion de l'habitat et des espèces
6. Gestion administrative, financière et animation de la gouvernance du site



DOCUMENT D'OBJECTIFS

« RIVIERES DU LOING ET DU LUNAIN » - NATURA 2000 « FR 1102005 »

FEBRIER 2012



Communication / Information en 2016

- ∞ Création / mise à jour d'outils de communication, media
 - Mises à jour régulière du Site Internet : <http://seine-et-marne.n2000.fr/natura-2000-en-seine-et-marne/rivieres-du-loing-et-du-lunain>

- Les informations essentielles sur les habitats naturels et les espèces du site Natura 2000
- Les documents officiels (Documents d'Objectifs, Charte Natura 2000, Contrats Natura 2000, Mesures Agro-Environnementales, Compte-rendu de Comité de pilotage, Suivis scientifiques, etc...)
- Les actualités du site

- ∞ Exposition itinérante :

- Montigny-sur-Loing , journées du Patrimoine, en Septembre 2016
- A Episy, Fête de Nature, en mai 2016



Communication / Information en 2016

Manifestations

- A Episy, Fête de Nature, en mai 2016
- A Grez-sur Loing, Dizaine des jardins (annulé à cause des crues)

Réunions d'information /animation

- 2 journées d'animations auprès des scolaires
 - Paley, classe de CE2/CM1, 27 élèves, le 20 juin 2016 ;
 - Moret sur Loing, classe de CE2, 28 élèves, le 30 juin 2016.

Sensibilisation et conseils aux Elus, Riverains et Usagers du site

Contacts réguliers avec les partenaires Syndicats rivières, Eau de Paris, AESN, CD77, AFB,...



Animation gratuite :
Rivière du Lunain, un site Natura 2000, une nature exceptionnelle...
Mercredi 18 Mai 2016
De 10h30 à 12h30 et de 14h à 16h

Route de Sorques, lieu dit des « chutes du Lunain » (provenant de l'Auberge de l'Écluse) 77250 Episy.

Réservation recommandée auprès de Clémentine GANDI, Fédération de Seine-et-Marne pour la Pêche et la Protection du Milieu Aquatique, 01 64 39 03 03 / 06 82 43 25 37, ou natura2000.riviere77@orange.fr

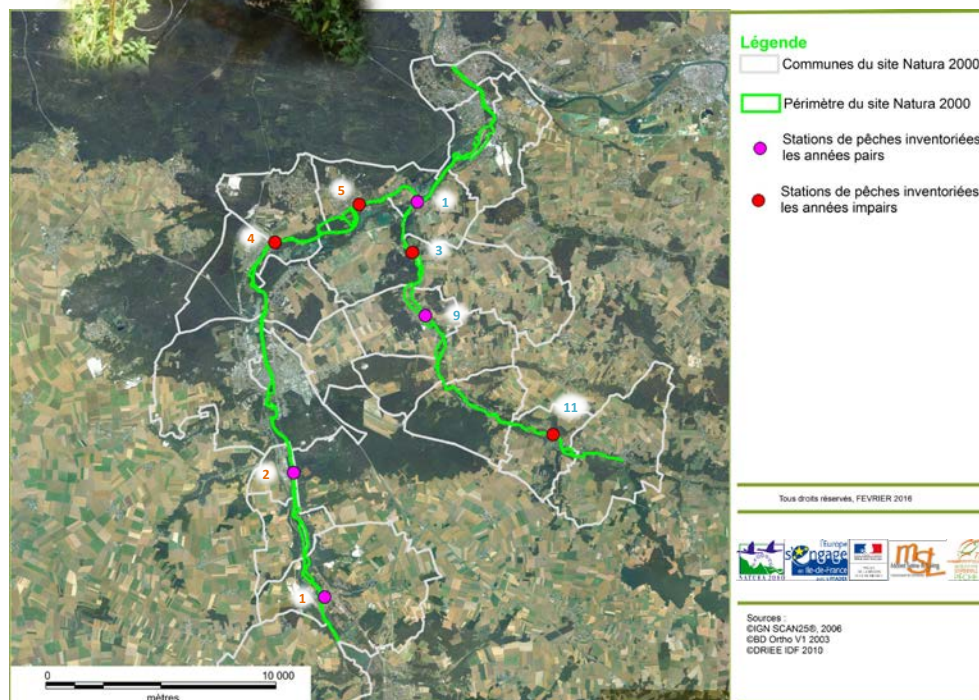
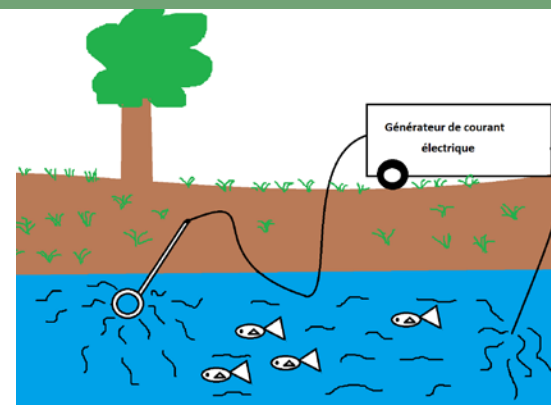
Venez découvrir le site Natura 2000 "Rivières du Loing et du Lunain", sur un stand dédié au bord du Lunain (parcours d'exposition Natura 2000, aquarium avec des larves d'insectes aquatiques, etc.). Petits et grands seront invités à observer la rivière et ses abords. Ils pourront ensuite dessiner ce qu'ils ont vu pour réaliser un décor participatif représentant la rivière le Lunain, classé site Natura 2000.



Suivi écologique 2016

- ☞ Suivi des espèces piscicoles par pêche électrique
- ☞ Suivi de la reproduction des Lamproies de planer sur le Lunain
- ☞ Suivi des population de l'Agrion de Mercure

- ∞ Objectif : Suivi de l'évolution des espèces piscicoles d'intérêt communautaire sur le site Natura 2000.
- ∞ Pêche électrique
- ∞ Réseau de 4 stations par rivière
- ∞ Rotation sur 2 ans
- ∞ En septembre 2016 :



RIVIERE	NUMERO ET NOM STATION
LUNAIN	Station 1 à Episy
LUNAIN	Stations 9 et 9' à Nonville
LOING	Station 1 à Souppes-sur-Loing
LOING	Station 2 à Bagneaux-sur-Loing

Suivis écologiques en 2016

Suivi piscicole

- ☞ Suivi réalisé depuis 2010
- ☞ Richesse spécifique globale => 23 espèces
- ☞ 22 espèces sur **le Loing**, 1 espèce exotique, la perche soleil.
- ☞ 24 espèces sur **le Lunain**, 2 espèces exotiques, la perche soleil et le poisson chat inventoriées sur la station d'Episy
- ☞ Présence de l'écrevisse américaine sur les deux rivières

	LUNAIN	LOING
ESPECES	Richesse sp	Richesse sp
Able de Heckel	0	1
Ablette	1	1
Anguille	1	1
Barbeau fluviatile	1	1
Bouvière	1	1
Brème	1	1
Brochet	1	1
Chabot	1	1
Chevaline	1	1
Epinochette	1	0
Gardon	1	1
Goujon	1	1
Grémille	1	0
Hotu	1	1
Loche franche	1	1
Loche de rivière	1	1
Lamproie de planer	1	1
Poisson chat	1	0
Perche	1	1
Perche soleil	1	1
Rotengle	0	1
Silure glane	1	1
Tanche	0	1
Truite arc-en-ciel	1	0
Truite de rivière	1	0
Vairon	1	1
Vandoise	1	1
Total	24	22
Ecrevisse américaine	1	1

Suivis écologiques en 2016

Suivi piscicole

Le Lunain

o A Episy

- 4 espèces communautaires ont été inventoriées
- Population de **Chabot** bien structurée avec bonne reproduction
- Pour la 1^{ère} première fois des **lamproies** capturées
- La **Bouvière** et la **Loche de rivière** : Quelques individus « de passage » capturés
- Richesse spécifique depuis 2010 : 17 espèces => bonne diversité d'habitats

=> Population isolée par les chutes d'Episy

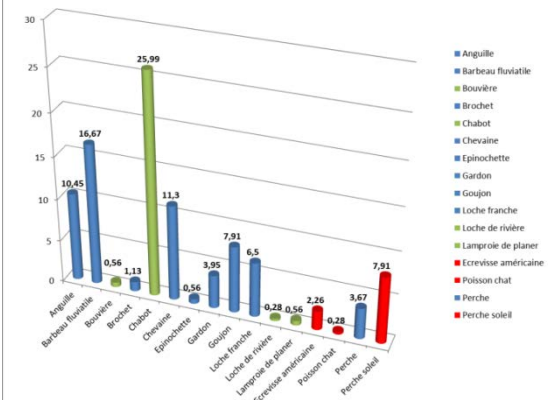
o A Nonville

- Seul le **chabot** est présent
 - Population bien structurée avec bonne reproduction
 - plus de la moitié des effectifs => surpopulation
 - due à un manque de prédateurs
- La lamproie de planer : pas présente bien que présente sur les stations de Paley à l'amont et La Genevraye, à l'aval

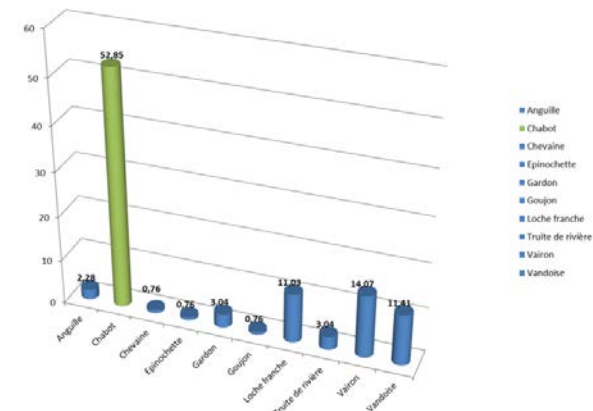
=> manque d'habitats favorables et surtout ruptures de continuité

=> Nécessité de rétablir les continuités écologiques

Répartition des effectifs (%)
Station Lu1_Episy



Répartition des effectifs (%)
Station Lu1_Nonville



Suivis écologiques en 2016

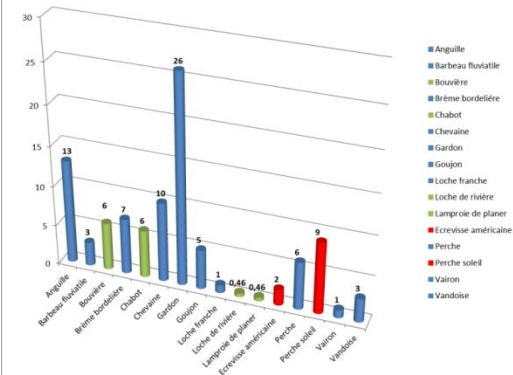
Suivi piscicole

Le Loing

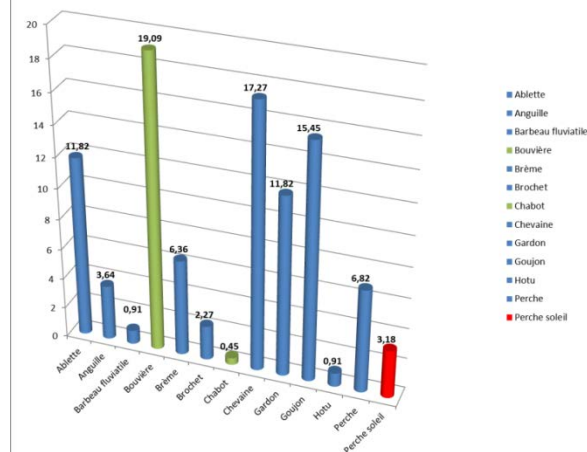
- A Souppes
 - 4 espèces communautaires ont été inventoriées
 - Pour la 1^{ère} première fois, 13 bouvières capturées => colonisation a pu se faire probablement à la faveur de la brèche créée dans le déversoir de Souppes
 - La lamproie et La loche de rivière peu représentées
 - Population de Chabot plus faible que l'année passée et déstructurée (absence de certaines classe d'âges)
 - Perche soleil est très présente cette année => espèce à surveiller
- A Bagneaux
 - Seul 1 chabot est présent (Loing, contexte non favorable à l'espèce)
 - La lamproie de planer : pas présente (Loing, contexte non favorable à l'espèce)
 - Absence de la Loche de rivière comme en 2014
 - Un lot de 42 jeunes Bouvières alors que quelques ind. les années passées

- ⇒ Faible présence de la loche de rivière
- ⇒ Bonne représentation des Bouvières pour 2016

Répartition des effectifs (%)
Station Lo1_Souppes



Répartition des effectifs (%)
Station Lo2_Bagneaux



Suivis écologiques en 2016

Reproduction Lamproie de planer

- ∞ 2 station de suivi : La Genevraye et Paley
- ∞ Suivi réalisé du 18 Mars au 29 Avril 2016
- ∞ Deux passages par semaine
- ∞ A Paley :
 - 2 individus nageants observés en train de creuser un nid
 - 2 nids potentiels
- ∞ La Genevraye
 - Pas de trace de reproduction

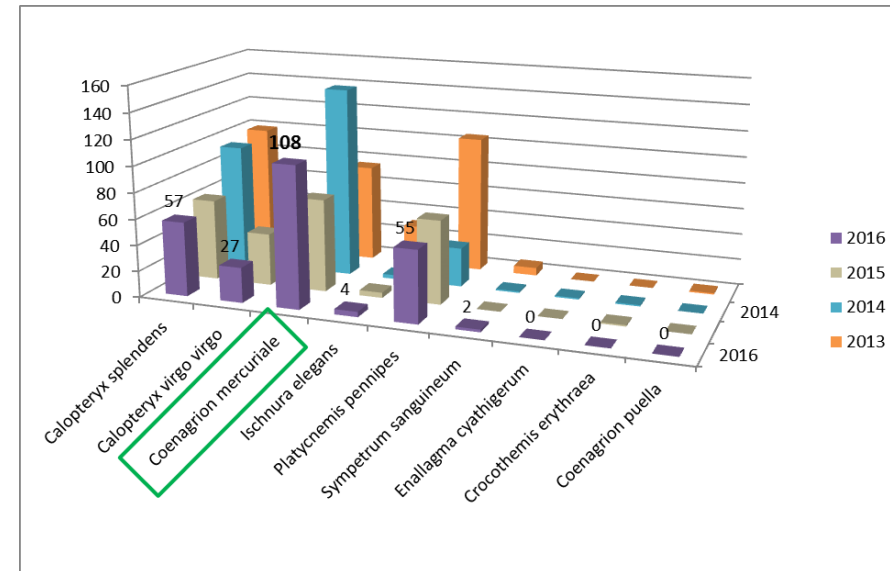


=>Reproduction non avéré mais probable

Suivis écologiques en 2016

Agrion de Mercure

- ☞ Suivi temporel des libellules (STELI) à Nonville depuis 2013
- ☞ Trois passages pendant la période estivale (30 juin, 19 et 29 juillet 2016)
- ☞ 9 espèces d'odonates dont l'Agrion de Mercure
- ☞ 6 espèces ont été comptabilisées en 2016
- ☞ Population de l'Agrion de mercure toujours bien présente
- ☞ **Baisse** du nombre d'espèces et de nombres d'individus confirmé depuis 2015
- ⇒ Probablement lié à **l'entretien trop important de la végétation de berge** (fauches de la végétation rivulaire = moins de supports de vie pour les Odonates)



- ☞ Contacter l'animatrice en cas d'entretien ou de travaux sur les fossés attenants à la rivière
 - **Conseils pour la préservation de l'espèce compatibles avec le projet**



©J.P Boudot

Suivis écologiques en 2016

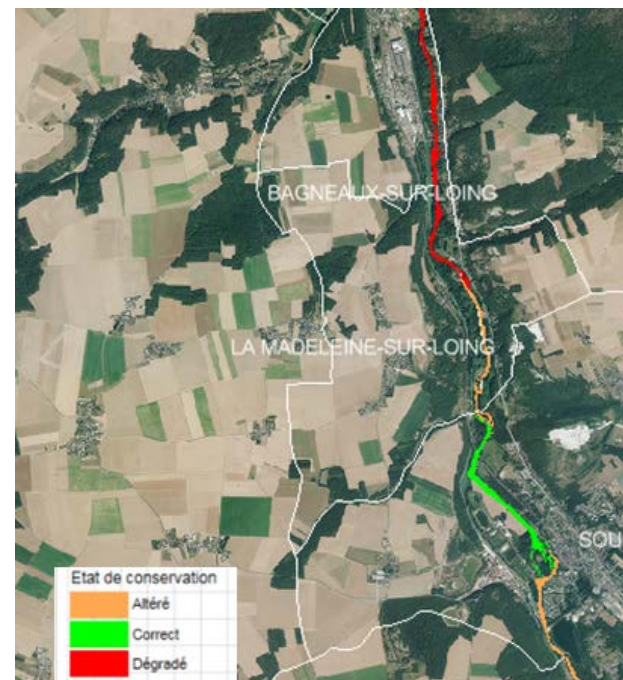
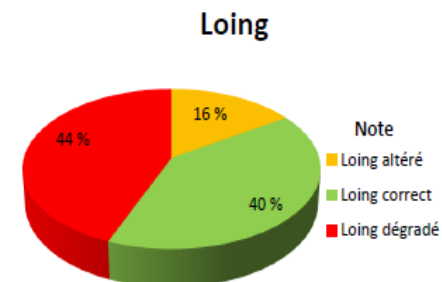
Agrion de Mercure

- ☞ Réalisation de densité d'individus par transects
- ☞ Temps ensoleillé, sans vent
- ☞ Agrion de Mercure contactés sur 6 sites
- ☞ Très présent sur le site voisin « Basse vallée du Loing ».
- ☞ **Populations prédominantes** sur les annexes humides de du **Lunain**.
- ☞ Sur le Loing, Agrion de Mercure présent des les affluents et de zones humides : ex La Madeleine-sur-Loing.

cours d'eau	Secteurs pré-identifiés	Type(s) de milieux	Total	Densité individus par ml
Lunain	"Les grands prés" Nanteau-sur-Lunain	fossé végétalisé en prairie ouverte et pâturée	83	0,66
Lunain	Station de pompage, rue de la Source Nonville	fossé végétalisé en prairie ouverte et fauchée	12	-
Lunain	Route de la Vallée Nonville	cours d'eau avec de la végétation aquatique et des berges abruptes plus ou moins boisées	13	0,08
Lunain	Rue de Chauville Nonville (Site STELI)	cours d'eau (bras du Lunain) avec de la végétation aquatique et des berges enherbées	97	0,61
Lunain	Périmètre de captage de Villeron - Villemer		3	-
Loing	Moulin des Gandelles La Madeleine-sur-Loing	roselière / ru dégagé avec de la végétation / zone terrestre (humide)	6	-



- ∞ Relevés effectués en 2014
- ∞ Conservatoire Botanique National du Bassin Parisien
- ∞ Rédaction du rapport en 2016 « Évaluation de l'état de conservation de l'habitat d'intérêt communautaire 3260 "Rivières à renoncules" »
- ∞ Habitat sur environ 10 ha, soit 6% de la surface de la rivière
- ∞ Espèces
 - Richesse spécifique importante : 40 espèces végétales aquatiques
 - 8 espèces rares => Cartographie
- ∞ Cartographie de l'état de conservation de l'habitat
 - Seuls 40% dans un état correct
 - Facteurs de dégradation
 - Portions canalisées et rectifiées du Loing
 - Portions sous influence d'un ouvrage



Évaluation des incidences des projets en 2016

- ∞ Veille territoriale sur les projets soumis à EIN
- ∞ Accompagnement sur des projets d'aménagements **en amont pour éviter ou réduire tout impact** sur les espèces et habitats
- ∞ Evaluation d'incidence en 2016 :
 - Information sur le contenu attendu d'une évaluation d'incidence
 - Accompagnement lors de l'élaboration
 - Avis rendus
- ∞ Dossiers
 - Elaborations PLU : Nanteau, Paley, Treuzy-Levelay, Souppes, Gretz, Nemours
 - Travaux d'urgence pour le confortement de la voie ferrée à Souppes-sur-Loing
 - Installation d'un loueur de canoë-kayak
 - Brèche à réparer dans une berge sur le Lunain
- ∞ Communication avec la police de l'eau (DDT/ AFB) des aménagements réalisés sans autorisation :
 - Défrichage en bord de Lunain à Lorrez-le-Bocage
 - Curage du moulin de Toussac sur le Lunain, commune de Paley

∞ Contacter l'animatrice en cas d'entretien ou de travaux dès le début du projet

⇒ **Conseils pour la préservation des espèces et des habitats**
compatibles avec la réalisation du projet

Veille à la cohérence des politiques publiques en 2016

- ∞ Suivi du Plan Pluriannuel de restauration et d'entretien du Lunain
 - Porté par la communauté de communes Moret Seine et Loing : Présence aux comités de pilotage / relecture des documents produits / réponses aux sollicitations pour la réalisation de l'étude
- ∞ Politiques de rétablissement des continuités écologiques sur le Lunain
 - Partenariat avec l'Agence de l'Eau Seine Normandie et la communauté de communes Moret Seine et Loing
 - => Recherches de solutions pour organiser la maîtrise d'ouvrage pour le rétablissement des continuités écologiques sur le Lunain; Ex : Moulin de la Coutière.
- ∞ Lutte contre les espèces exotiques envahissantes
 - En lien avec l'ANVL et Eau de Paris => participation au chantier d'arrachage manuel de Balsamine de l'Himalaya présente sur le Lunain au niveau de La Genevraye
- ∞ Brèche au niveau du moulin de Portonville à Bagneaux sur Loing
 - En lien avec la DDT, de l'agence de l'eau Seine Normandie et le Syndicat du Loing
 - accompagnement du propriétaire pour trouver une solution
 - ⇒ Le propriétaire peut procéder à la réparation de son ouvrage, tout en se mettant en conformité avec les exigences sur la continuité écologiques (liste 2). Pour l'instant aucun travaux n'a été réalisé.
- ∞ Participation au Forum des Gestionnaires
 - Echange d'expériences, connaissances des acteurs de la biodiversité
 - Thème « Génie écologique et Trame verte et bleue » => préservation et la remise en état des continuités écologiques

Contractualisation

Gestion de l'habitat et des espèces en 2016

- ∞ Actualisation de la base de données propriétaires => tout au long de l'année en fonction des contacts pris par l'animatrice
- ∞ Un accompagnement des élus et des riverains
 - Dans la réalisation de leurs projets en site Natura 2000 ;
 - En donnant des conseils de gestion favorables pour conserver et valoriser les espèces protégées et la biodiversité ordinaire du site.
- ∞ Animation des contrats Natura 2000
 - Contrat pour restauration / entretien ancienne peupleraie en milieu ouvert (2,5 ha) => favoriser une prairie maigre de fauche
 - initié en 2014
 - finalisé en 2016
 - Travaux prévus en 2017
 - Montage du dossier en lien avec la DDT et la DRIEE : formulaire de demande de subvention
 - Rencontres les entreprises de travaux pour réactualiser les devis
 - Accompagnement du propriétaire dans le choix des prestataires
- ∞ Animation de la charte Natura 2000
 - pas de nouvelle émergence
 - Charte Natura 2000 du site « Rivières du Loing et du Lunain » et formulaire d'adhésion adressées à un propriétaire, à Nonville.
- ∞ Animation des MAEC
 - Un PAEC (Projet Agro-Environnemental et Climatique) sur le territoire Loing-Lunain a été déposé pour une durée de 3 ans (2016-2018)
 - 13 mesures sont proposées
 - réunion d'information a été organisée pour informer les agriculteurs sur les MAEC existantes
 - Conseils à une agricultrice avec MAEC en cours

MAEC
Création et entretien d'un couvert herbacé sans fertilisation avec ajustement de la pression de pâturage
Création et entretien de couvert herbacé sans fertilisation avec retard de fauche au 31 juillet.
Création et entretien d'un couvert d'intérêt faunistique et floristique
Création et entretien de zone refuges pour la faune
Amélioration d'un couvert déclaré au titre du gel
Entretien des ripisylves
Entretien d'arbres isolés ou en alignement
Entretien de haies
Entretien de bosquets
Restauration et/ou entretien des mares et de plans d'eau
Entretien d'un couvert herbacé sans fertilisation avec ajustement de la pression de pâturage
Entretien d'un couvert herbacé sans fertilisation avec retard de fauche au 31 juillet
Gestion des milieux humides et absence de fertilisation

Gestion administrative, financière et animation de la gouvernance du site en 2016

- ∞ Rédaction :
 - bilans annuels d'activités
 - bilans annuels scientifiques
- ∞ Organisation des comités de pilotage
- ∞ Echange régulier avec les services de l'Etat et la CCMSL



FEDERATION DE SEINE-ET-MARNE POUR LA PECHE ET
LA PROTECTION DU MILIEU AQUATIQUE

FEVRIER 2016



Perspective 2017

- ∞ Information / Communication
 - Animations scolaires
 - Actualisation du site Internet et des documents de présentation du Site Natura 2000
- ∞ Suivis écologiques
 - Suivi de la reproduction de la Lamproie de planer
 - Suivi de l'Agrion de Mercure
 - Suivi piscicole par pêche électrique
 - Loing : Grez-sur-Loing et Montigny-sur-Loing => le 15 septembre 2017
 - Lunain : La Genevraye et Paley => le 12 septembre 2017
- ∞ Contractualisation
 - Poursuite des prises de contacts avec les riverains
 - Accompagnement des signataires de la Charte Natura 2000, MAEC, Contrat Natura 2000
- ∞ Suivi des évaluations d'incidences
 - Accompagnement des porteurs de projets en amont
 - Suivi des dossiers d'Evaluation des Incidences Natura 2000
- ∞ Suivi administratif
 - Organisation de comité de pilotage
 - Rédaction des rapports de suivis écologiques et du bilan d'activité
- ∞ Veille à la cohérence des politiques publiques
 - Suivi de la rédaction des études de restauration des continuités écologiques
 - En cours : Ouvrages de Nemours sur le Loing
 - A venir : Sur le Lunain Moulin de la Coutière /Moulin de Nonville /Piscicultures de la Genevraye et Nanteau



Merci de votre attention



Site Natura 2000 « Rivières du Loing et du Lunain »

Véronique BORGNE

Chargée d'études Natura 2000

Fédération de Seine-et-Marne pour la
Pêche et la Protection du Milieu Aquatique

22 rue des Joncs, Hameau d'Aubigny,
77950 Montereau-sur-le-Jard

Tél : 01 64 39 03 08

Fax : 01 64 10 34 85

Mail : natura2000@federationpeche77.fr

