

**Site Natura 2000
« Rivière du Dragon »**

Comité de Pilotage

**Jeudi 12 Décembre 2013
Mairie de Longueville**

Animateurs :

Fédération de Seine-et-Marne pour la Pêche et la Protection du
Milieu Aquatique

-

Chambre d'Agriculture de Seine-et-Marne





Ordre du jour

- **Rappels sur Natura 2000 et sur le site Natura 2000 « Rivière du Dragon »**
(Fédération de Seine-et-Marne pour la Pêche et la Protection du Milieu Aquatique)
- **Présentation de la mise en œuvre de l'animation du Document d'Objectifs (DOCOB)**
(Fédération de Seine-et-Marne pour la Pêche et la Protection du Milieu Aquatique et Chambre d'Agriculture de Seine-et-Marne)
- **Actions réalisées dans le cadre de l'animation du DOCOB du site Natura 2000 « Rivière du Dragon » lors de l'année 2013**
(Fédération de Seine-et-Marne pour la Pêche et la Protection du Milieu Aquatique et Chambre d'Agriculture de Seine-et-Marne)
- **Actions et perspectives pour l'animation du DOCOB du site Natura 2000 « Rivière du Dragon » pour l'année 2014**
(Fédération de Seine-et-Marne pour la Pêche et la Protection du Milieu Aquatique et Chambre d'Agriculture de Seine-et-Marne)



- Rappels sur Natura 2000 et sur le site Natura 2000 « Rivière du Dragon »

La politique Natura 2000

Une politique européenne :

- **Pour assurer la conservation** de la faune, de la flore et des habitats naturels;
- **Créer un réseau cohérent d'espaces remarquables.**

Régie par 2 Directives :

- « Oiseaux » (1979) et
- « Habitat - Faune - Flore » (1992)



- **Rappels sur Natura 2000 et sur le site Natura 2000 « Rivière du Dragon »**

La politique Natura 2000

Stratégie propre à chaque état de l'UE :

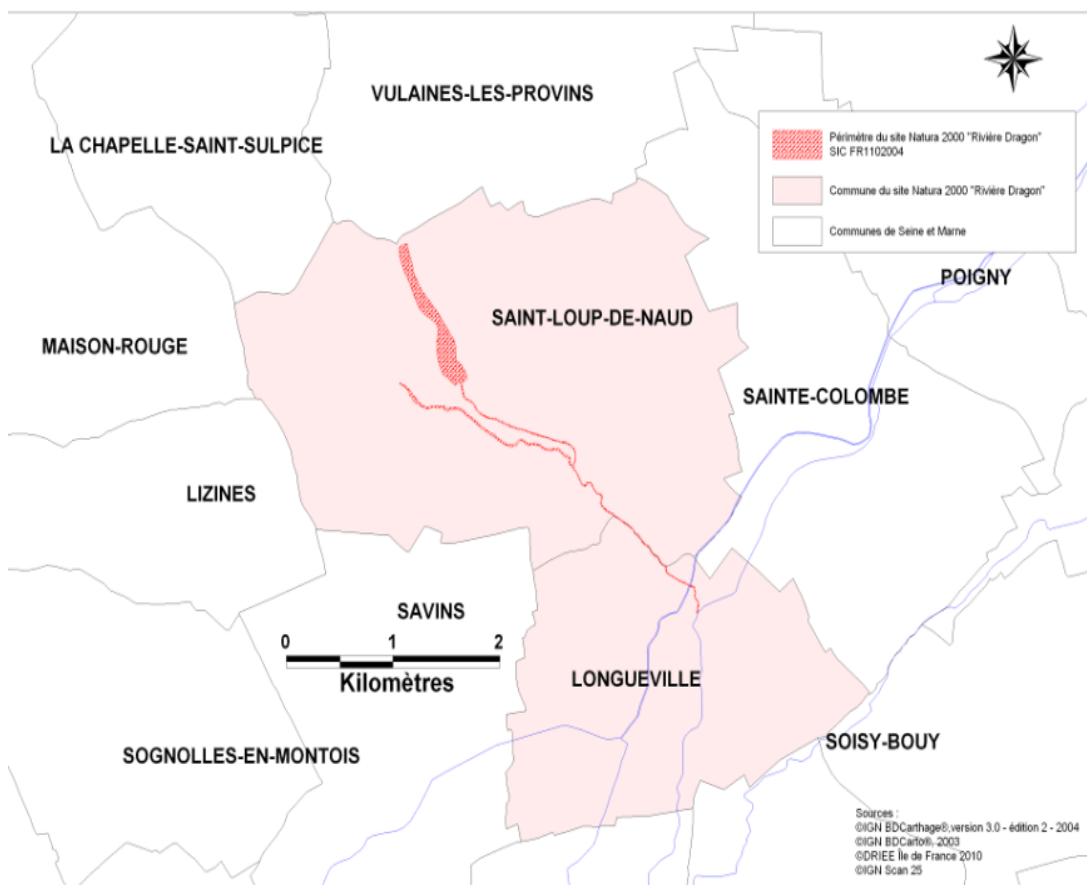
- **Obligation de résultats** mais pas de moyens ;
- **Conciliation** des activités socio-économiques et de la conservation des espèces et des habitats naturels reconnus d'intérêt communautaire ;
- **La France privilégie la concertation et le volontariat**, avec la règle des 3C :

**Concertation, Conciliation,
Contractualisation**



- Rappels sur Natura 2000 et sur le site Natura 2000 « Rivière du Dragon »

Site Natura 2000 « Rivière du Dragon »



Le site en quelques chiffres

Au sud – ouest de Provins

Linéaire : 7 km

Superficie : 20 ha

2 communes

= Zone Spéciale de Conservation
(Directive « Habitats, faune,
flore »)

Site désigné en mars 2006

Animation depuis juillet 2012

- Rappels sur Natura 2000 et sur le site Natura 2000 « Rivière du Dragon »

Site Natura 2000 « Rivière du Dragon »

Espèces et habitat naturel d'intérêt communautaire ayant justifié la désignation du site



La Lamproie de Planer
(*Lampetra planeri*)



Mégaphorbiaies hydrophiles d'ourlets planitiaires et des étages montagnard à alpin



Le Chabot
(*Cottus gobio*)

- **Présentation de la mise en œuvre de l'animation du Document d'Objectifs (DOCOB)**

Site Natura 2000 « Rivière du Dragon »

La Structure porteuse :



Communauté de communes « G.E.R.B.E. »

= Gilde Economique Rurale de la Brie Est

- Collectivité territoriale désignée par l'Etat pour assurer l'animation du site Natura 2000
- A mandaté le groupement Fédération de Seine-et-Marne pour la Pêche et la Protection du Milieu Aquatique / Chambre d'Agriculture de Seine-et-Marne pour animer le site « Rivière du Dragon »

↳ Fusionnée depuis avec la **Communauté de communes du Provinois**



- **Présentation de la mise en œuvre de l'animation du Document d'Objectifs (DOCOB)**

L'animation d'un site Natura 2000, c'est :

- **Conserver / valoriser** les espèces et les habitats naturels,
- **En concertation** avec les riverains, les élus et les acteurs locaux,
- **Pour concilier** les activités socio-économiques avec la préservation du patrimoine biologique
- Grâce à des **contractualisations volontaires** entre les propriétaires et l'Etat (Charte Natura 2000, Contrats Natura 2000 et Mesures Agro-environnementales territorialisées).



- **Présentation de la mise en œuvre de l'animation du Document d'Objectifs (DOCOB)**

Animer un site Natura 2000 :

- **Communication / Information sur Natura 2000**
- **Suivis écologique et socio-économique du site**
- **Mise en œuvre de la contractualisation :**

Charte Natura 2000, Contrats Natura 2000, Mesures Agro-Environnementales territorialisées, Autres contrats

- **Organisation de la concertation**
- **Veille juridique**
- **Suivi administratif**



- **Actions réalisées dans le cadre de l'animation du DOCOB du site Natura 2000 « Rivière du Dragon » lors de l'année 2013**

- **Communication /Information:**

- Edition et envoi du Bulletin Infosite n°3
 - 182 courriers envoyés en Mai 2013
 - 23% de retours (42 propriétaires) ≈2 ha
- 2 journées d'animations auprès des scolaires de Saint-Loup-de-Naud en juin 2013
 - 2 classes (≈45 élèves du CE1 au CM2, 4 parents, 2 instituteurs)
 - Prise de contact pour des animations en 2014
- Participation au 10^e Forum de Provins (du 4 au 13 Novembre)
 - Une « Conférence Natura 2000 » ouverte au grand public (≈17 personnes)
 - Une conférence pour 2 classes de lycéens (≈70 élèves et leurs accompagnateurs)
 - Installation de l'exposition itinérante « Rivière du Dragon » pendant 10 jours sur le Forum (une 30aine de classes sur le Forum + du grand public).



• Actions réalisées dans le cadre de l'animation du DOCOB du site Natura 2000 « Rivière du Dragon » lors de l'année 2013

• Communication /Information:

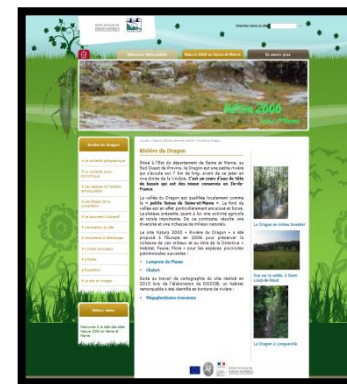
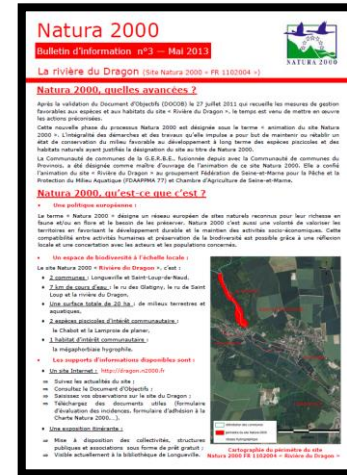
– Accompagnement des élus et des riverains

- Contacts téléphoniques avec deux personnes riveraines du site (demande de conseils sur la faune et la flore)

– Alimentation du site Internet qui contient :

- Les actualités (dates de réunion publique et COPIL) ;
- Les informations essentielles sur les habitats naturels et les espèces du site Natura 2000 ;
- Les documents officiels (Documents d'Objectifs, Charte Natura 2000, Contrats Natura 2000, Mesures Agro-Environnementales territorialisées, Comptes-rendus de Comité de pilotage, etc.).

➤ <http://seine-et-marne.n2000.fr/natura-2000-en-seine-et-marne/riviere-du-dragon>



- **Actions réalisées dans le cadre de l'animation du DOCOB du site Natura 2000 « Rivière du Dragon » lors de l'année 2013**

- **Les suivis écologiques :**

- Suivi des espèces piscicoles par pêche électrique du 4 au 5 septembre (2 jours de terrain à 6 personnes + préparation + rédaction du rapport)
- Suivi de la reproduction des Lamproies de planer du 21 mars au 23 avril (8 demi-journées de terrain à 2 personnes + préparation + rédaction du rapport)
- Suivi de 9 stations d'habitat d'intérêt communautaire « Mégaphorbiaie » (3 jours de terrains à 1 personne + préparation + rédaction du rapport)

- **Actions réalisées dans le cadre de l'animation du DOCOB du site Natura 2000 « Rivière du Dragon » lors de l'année 2013**

Les suivis écologiques

Les pêches électriques

- ⇒ Suivi de l'évolution des espèces d'intérêt communautaire et du peuplement piscicole de la rivière.
- Sur 3 des 6 stations représentatives du milieu en termes d'habitats naturels aquatiques.



Suivi de reproduction de la Lamproie de planer

Suivis de 5 stations de pêches électriques déterminées lors de l'élaboration du DOCOB, pour s'assurer de la reproduction de la Lamproie de planer sur le site Natura 2000.



L'Inventaire floristique

Suivi de 9 stations sur le site

Stations déterminées lors de l'élaboration du DOCOB,

- Suivi de l'évolution de l'habitat naturel « Mégaphorbiaie ».



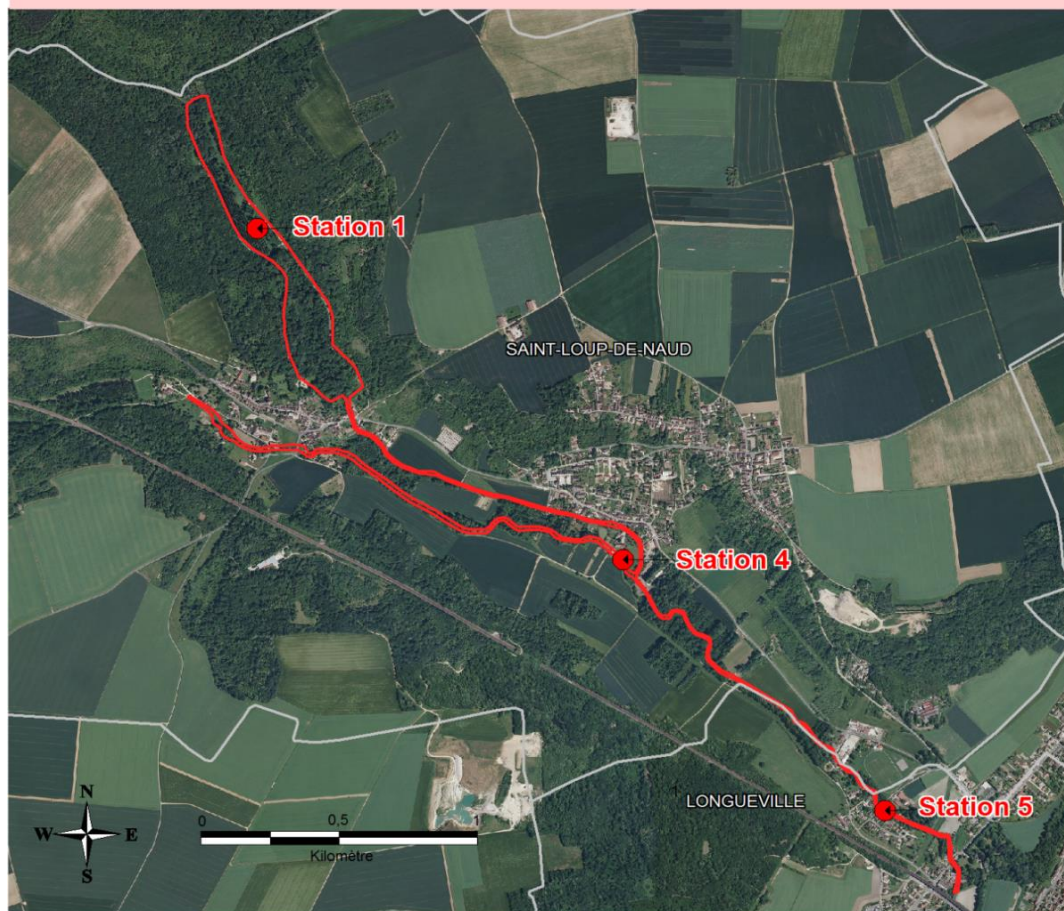
- **Actions réalisées dans le cadre de l'animation du DOCOB du site Natura 2000 « Rivière du Dragon » lors de l'année 2013**

Suivi des espèces piscicoles par pêche électrique

Sur ces 3 stations :

Inventaires piscicoles par pêches électriques en 2013

sur le site Natura 2000 ZSC FR 1102004 "Rivière du Dragon"



LEGENDE

-  Périmètre du site Natura 2000
-  Limites communales du site
-  Stations prospectées par pêches électriques d'inventaire en 2013

Tous droits réservés - Octobre 2013



Source :
© BD Ortho, 2010

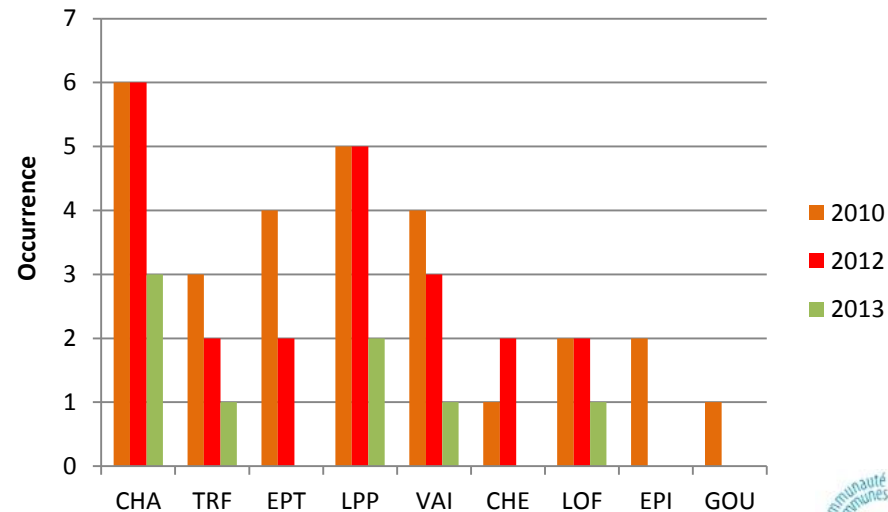


- **Actions réalisées dans le cadre de l'animation du DOCOB du site Natura 2000 « Rivière du Dragon » lors de l'année 2013**

Résultats

- Chabot présent sur les 3 stations
- Lamproie de planer absente sur la station la plus en amont du site
- 9 espèces en 2010 → 5 espèces en 2013

CHA = Chabot
 TRF =Truite fario
 EPT = Epinochette
 LPP = Lamproie de planer
 VAI = Vairon
 CHE = Chevesne
 LOF = Loche franche
 EPI = Epinoche
 GOU = Goujon



- **Actions réalisées dans le cadre de l'animation du DOCOB du site Natura 2000 « Rivière du Dragon » lors de l'année 2013**

Station n°1-Ru des Glatigny

Espèces	Effectifs	Résultats
Chabot	194	Augmentation des effectifs (changement de méthode d'inventaire) + restructuration de la population avec l'arrêt des déversements de truites Reproduction avérée en 2012 et 2013 ⇒ La population viable
Lamproie de planer	0	⇒ Présence d'obstacles à la continuité écologique en aval de la station



Station n°4 -Moulin de Courton-le-Bas

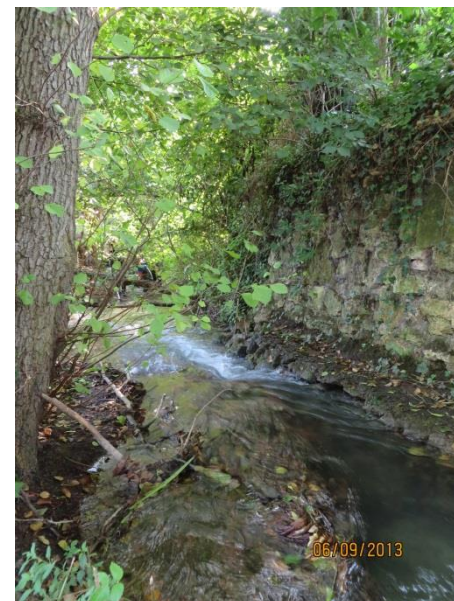
Espèces	Effectifs	Résultats
Chabot	1329	Augmentation des effectifs Station plus favorable aux jeunes individus qu'aux adultes Reproduction avérée en 2010, 2012 et 2013
Lamproie de planer	7	Diminution des effectifs Individus matures ou proches de la maturité, condition favorables à la reproduction mais nettement moins à la phase de croissance des larves



- **Actions réalisées dans le cadre de l'animation du DOCOB du site Natura 2000 « Rivière du Dragon » lors de l'année 2013**

Station n°5 – Pont de Longueville

Espèces	Effectifs	Résultats
Chabot	415	Forte augmentation des effectifs (changement de méthode d'inventaire), bonne reproduction en 2013, → Population viable
Lamproie de planer	1	Diminution des effectifs Station peu favorable à la reproduction et à la croissance des larves du fait d'un début de concrétionnement calcaire au niveau du substrat



Chabot

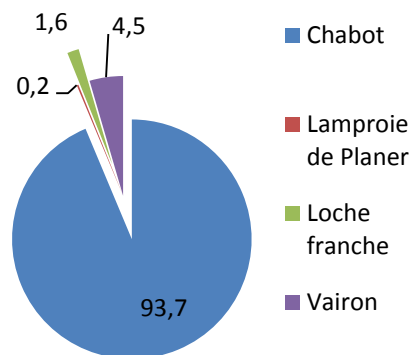
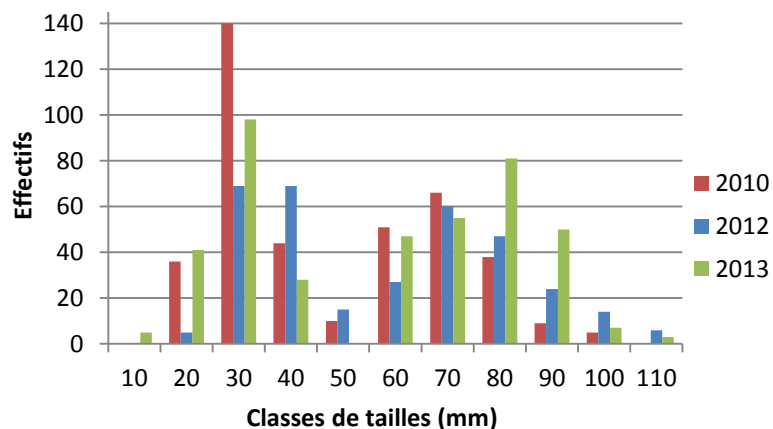


Figure a : Part relative de chaque espèce en effectifs

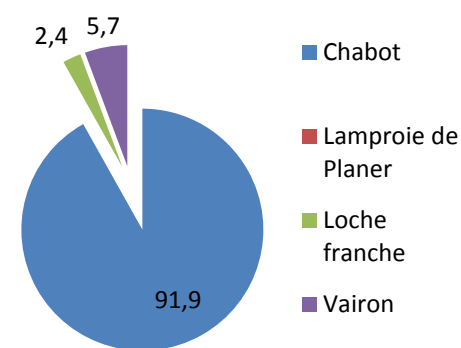


Figure b : Part relative de chaque espèce en biomasse

- **Actions réalisées dans le cadre de l'animation du DOCOB du site Natura 2000 « Rivière du Dragon » lors de l'année 2013**

Suivi de reproduction de la Lamproie de planer en 2013

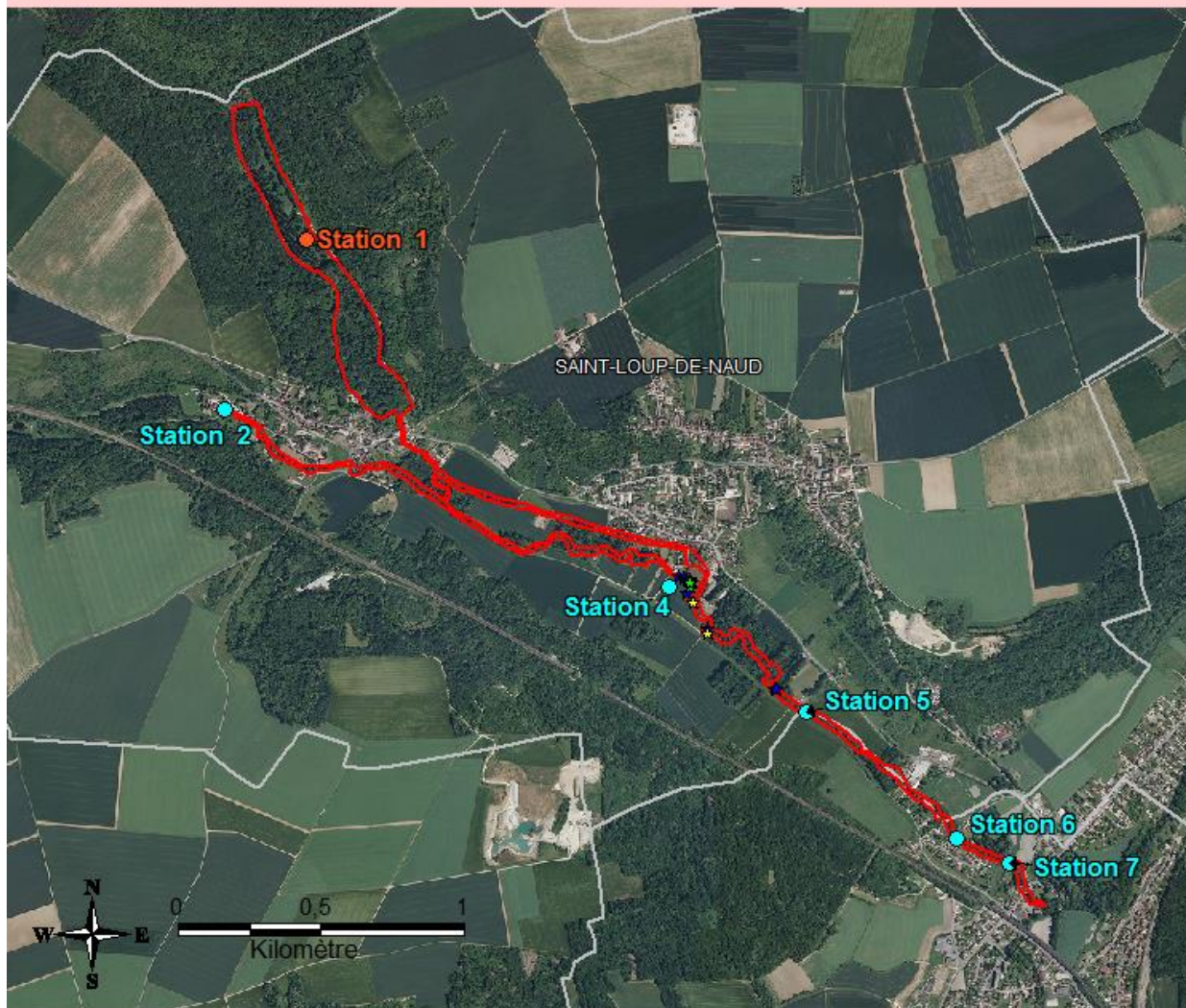


- 3 nids actifs, occupés chacun par 10 à 15 individus ;
- 4 nids potentiels, 2 étaient « abandonnés » et 2 étaient occupés l'un par un individu et l'autre par deux individus de Lamproies de planer adultes ;
- 23 individus nageant ont été comptabilisés (certains probablement plusieurs fois).

• Actions réalisées dans le cadre de l'animation du DOCOB du site Natura 2000 « Rivière du Dragon » lors de l'année 2013


Suivi 2013 de la reproduction des Lamproies de planer (*Lampetra planeri*) sur le site Natura 2000

ZSC FR 1102004 "Rivière du Dragon"



LEGENDE


 Périmètre du site Natura 2000

 Limites communales du site


 Individu nageant

Localisation des nids

 actif

 potentiel

Stations d'inventaire piscicole

 prospectée

 non prospectée

Tous droits réservés - Octobre 2013



Source :
© BD Ortho, 2010

- **Actions réalisées dans le cadre de l'animation du DOCOB du site Natura 2000 « Rivière du Dragon » lors de l'année 2013**

Suivi des stations d'habitat d'intérêt communautaire « Mégaphorbiaie »

Mégaphorbiaies hydrophiles d'ourlets planitiaires et des étages montagnard à alpin		
	Mégaphorbiaies mésotrophes collinéennes	Mégaphorbiaies eutrophes des eaux douces
CODE NATURA 2000	6430-1	6430-4
CODE CORINE BIOTOPE	37.1	37.71
SUPERFICIE 2010 (M²)	2600	2100
RECOUVREMENT SUR LE SITE 2010 (%)	1.36	1.13
SUPERFICIE 2012 (M²)	371	138
RECOUVREMENT SUR LE SITE 2012 (%)	0.18	0.07
SUPERFICIE EN 2013	3129	709
RECOUVREMENT SUR LE SITE 2013 (%)	1.56	0.35



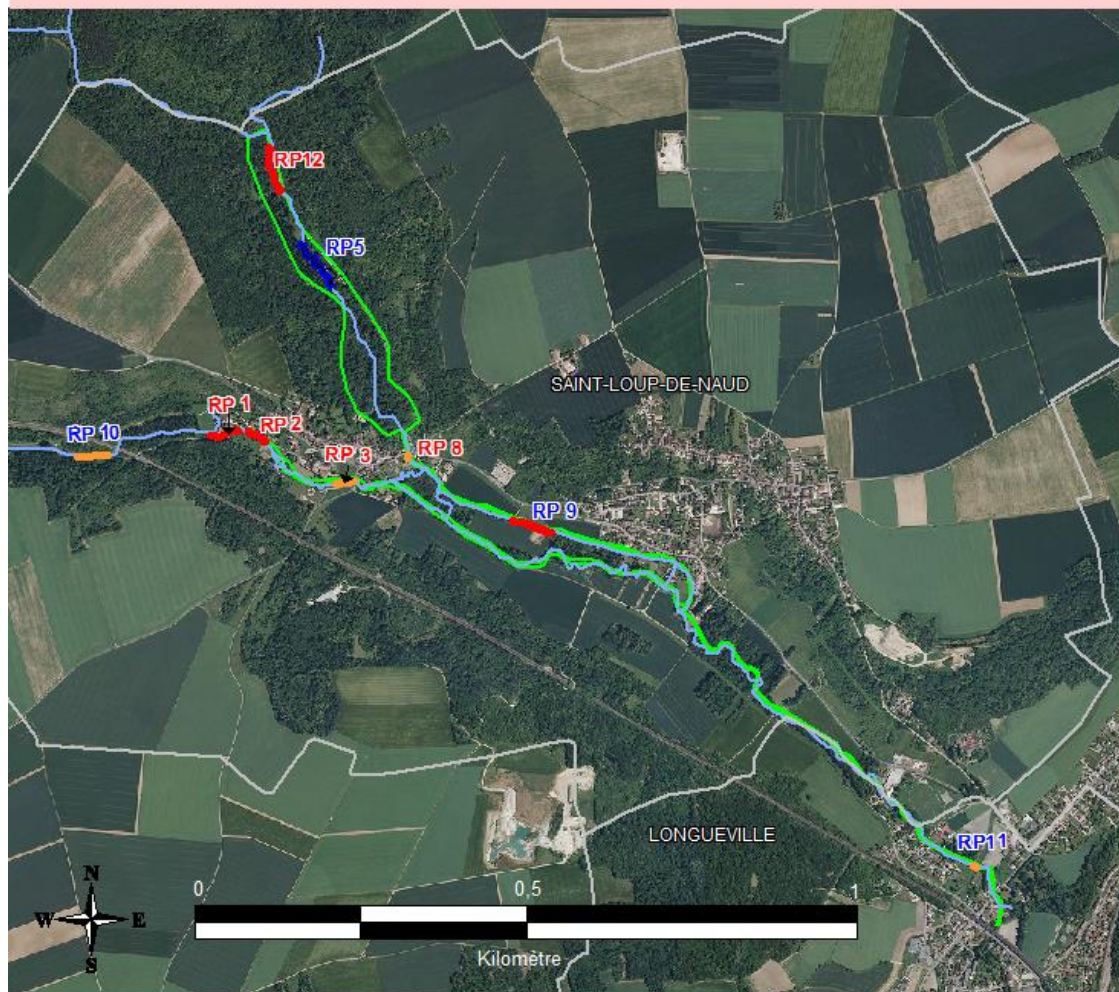
→ Fort recouvrement d'espèces non indicatrices, tolérantes aux nutriments et à une faible humidité du sol ;

→ Impression de dégradation de l'état de conservation malgré une reconquête des espaces.

- **Actions réalisées dans le cadre de l'animation du DOCOB du site Natura 2000 « Rivière du Dragon » lors de l'année 2013**

Cartographie de l'état de conservation de l'habitat d'intérêt communautaire Mégaphorbiaie

ZSC FR 1102004 "Rivière du Dragon" --- Suivi de l'année 2013



Etat de conservation de l'habitat Mégaphorbiaie



Tous droits réservés - Août 2013



Sources :

- © BD Ortho, 2010
- © IGN BDCarthage, version 3.0 - édition 2 - 2004
- © DRIEE Ile-de-France, 2010
- © IGN 2009

- **Actions réalisées dans le cadre de l'animation du DOCOB du site Natura 2000 « Rivière du Dragon » lors de l'année 2013**

- **Bilan des suivis écologiques :**

- Le Chabot a une population structurée sur le cours d'eau, en effectifs croissants et avec des indices de bonne reproduction.
- La Lamproie de planer a une population peu stable, en perte d'effectifs et avec des indices de reproduction mitigés.
- L'habitat naturel de Mégaphorbiaies est toujours en état défavorable de conservation.

- **Actions réalisées dans le cadre de l'animation du DOCOB du site Natura 2000 « Rivière du Dragon » lors de l'année 2013**

- **La contractualisation:**

- Accompagnement et concertation avec Eau de Paris

- Rendez-vous sur le terrain (11 février et 18 décembre)
- Réalisation de cartes et d'un document de travail sur les projets de signature de Charte N.2000, de Contrat Natura 2000 pour la reconversion d'une peupleraie et le rétablissement des continuités écologiques sur le Ru des Glatigny.
- Délibération favorable pour l'adhésion à la Charte Natura 2000 sur ses parcelles.

- Les communes de Longueville et Saint-Loup-de-Naud soumettent la signature de la Charte Natura 2000 à leur prochain Conseil Municipal en décembre (soit entre 2,45 ha et 4,8 ha potentiellement contractualisables).

- Prise de contacts avec des riverains

- Rdv avec 3 personnes pour évoquer un Contrat Natura 2000
- 2 personnes à recontacter pour évoquer la Charte Natura 2000

- **Actions réalisées dans le cadre de l'animation du DOCOB du site Natura 2000 « Rivière du Dragon » lors de l'année 2013**

- **Organisation de la concertation:**

- **Organisation d'une réunion publique d'information** sur l'animation du site Natura 2000 « Rivière du Dragon » le 20 Novembre 2013.
 - 17 personnes présentes soit 13% des personnes contactées par courrier (135 envois),
 - Prises de contacts et de rendez-vous pour adhérer à la Charte Natura 2000 ou envisager un Contrat Natura 2000,
 - Rédaction d'un compte-rendu.
- Participation aux réunions sur l'élaboration de la politique « Trames Verte et Bleue » sur les propriétés d'Eau de Paris



- **Actions réalisées dans le cadre de l'animation du DOCOB du site Natura 2000 « Rivière du Dragon » lors de l'année 2013**

- **La veille juridique :**

- Formation des élus de Longueville et de Saint-Loup-de-Naud à l'**Evaluation des Incidences Natura 2000**, le 30 Octobre, (11 élus présents).
- Réalisation de fiches de synthèse (site Natura 2000 / espèces / habitat naturel) d'aide pour la réalisation de l'Evaluation des Incidences Natura 2000

- **Suivi administratif :**

- Organisation du Comité de Pilotage 2013
- Rédaction des rapports de suivis écologiques et du bilan annuel d'activités
- Suivi mensuel des actions et des temps d'activité dans SUDOCO

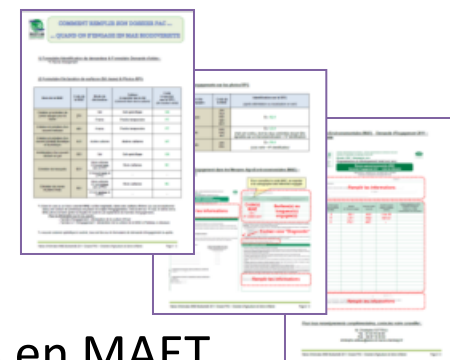
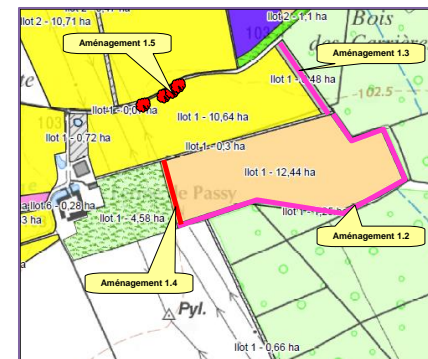
ANIMATION

- L'accompagnement et la formation des agriculteurs
- Le suivi des agriculteurs
- La gestion administrative du DOCOB
- La communication



ANIMATION

- L'accompagnement des agriculteurs
 - 1) Réunions collectives
 - 2) Rencontre individuelle
 - 3) Restitution du diagnostic d'exploitation
 - 4) Accompagnement au montage du dossier administratif des MAET et dossier PAC
 - 5) Accompagnement individuel technique : aménagements et la gestion (MAE/PVE/ autres...)
 - 6) Propositions techniques aux agriculteurs non engagés en MAET
 - 7) Conseils techniques : agronomiques et biodiversité



ANIMATION

- Le suivi des agriculteurs
 - Engagements MAET
 - Suivi du respect du cahier des charges
 - Suivi durant toute la période de contractualisation (5 ans) avec retour annuel sur les exploitations
 - Pratiques agricoles parcellaires
 - Enregistrement des pratiques agricoles et calcul des indicateurs (IFT, ...)
 - Dossier administratif
- La gestion administrative du DOCOB
 - Réunions de coordination avec la Fédération de la pêche => animation coordonnée
 - Instruction / saisie des données sous SUDOKO : saisie des données
 - Bilan d'activités annuel



ANIMATION

- La communication
 - Création de support de communication spécifique :
 - cahiers des charges des MAET
 - plaquette de présentations des MAET
 - Fiches techniques (haies, PVE)
 - Diaporamas pour les réunions
 - Cahier d'enregistrement des pratiques pour MAET
 - Cahier sur les exigences complémentaires des MAET
 - Notices à destination des agriculteurs pour la PAC
 - ...



ANIMATION

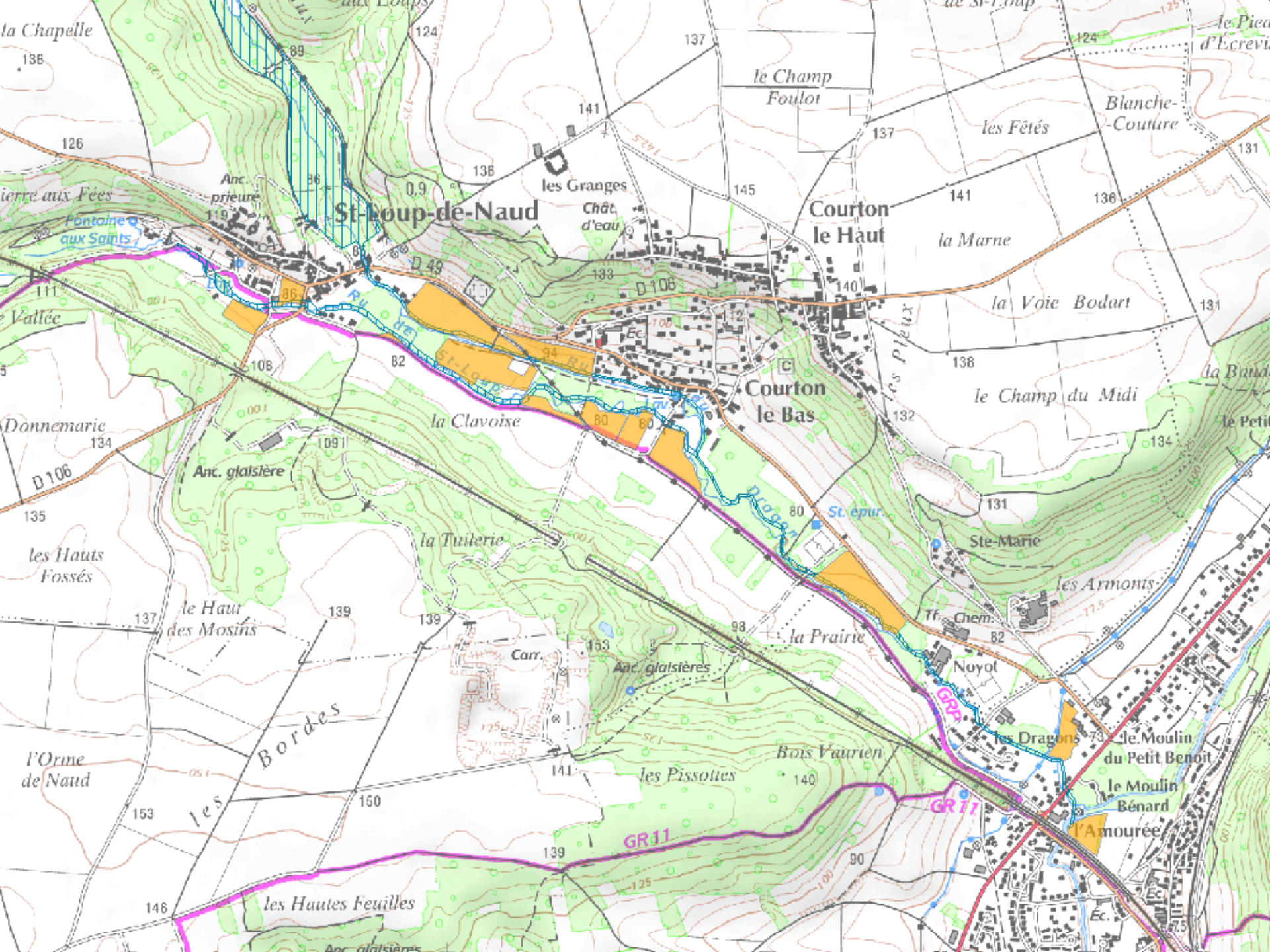
- La formation des agriculteurs
 - Formation Production Intégrée
 - Formation "Haie"
 - Formation entretien de ripisylves
 - Formation reconnaissance des auxiliaires
 - Autres en fonction des demandes



L'AGRICULTURE SUR LE SITE DU DRAGON

- 15 Parcelles
- $S^2 = 17,57$ ha
- Types de cultures
 - Grandes cultures : 90 %
 - Gel / Prairie : 10 %
- 5 agriculteurs concernés
- Plan de situation



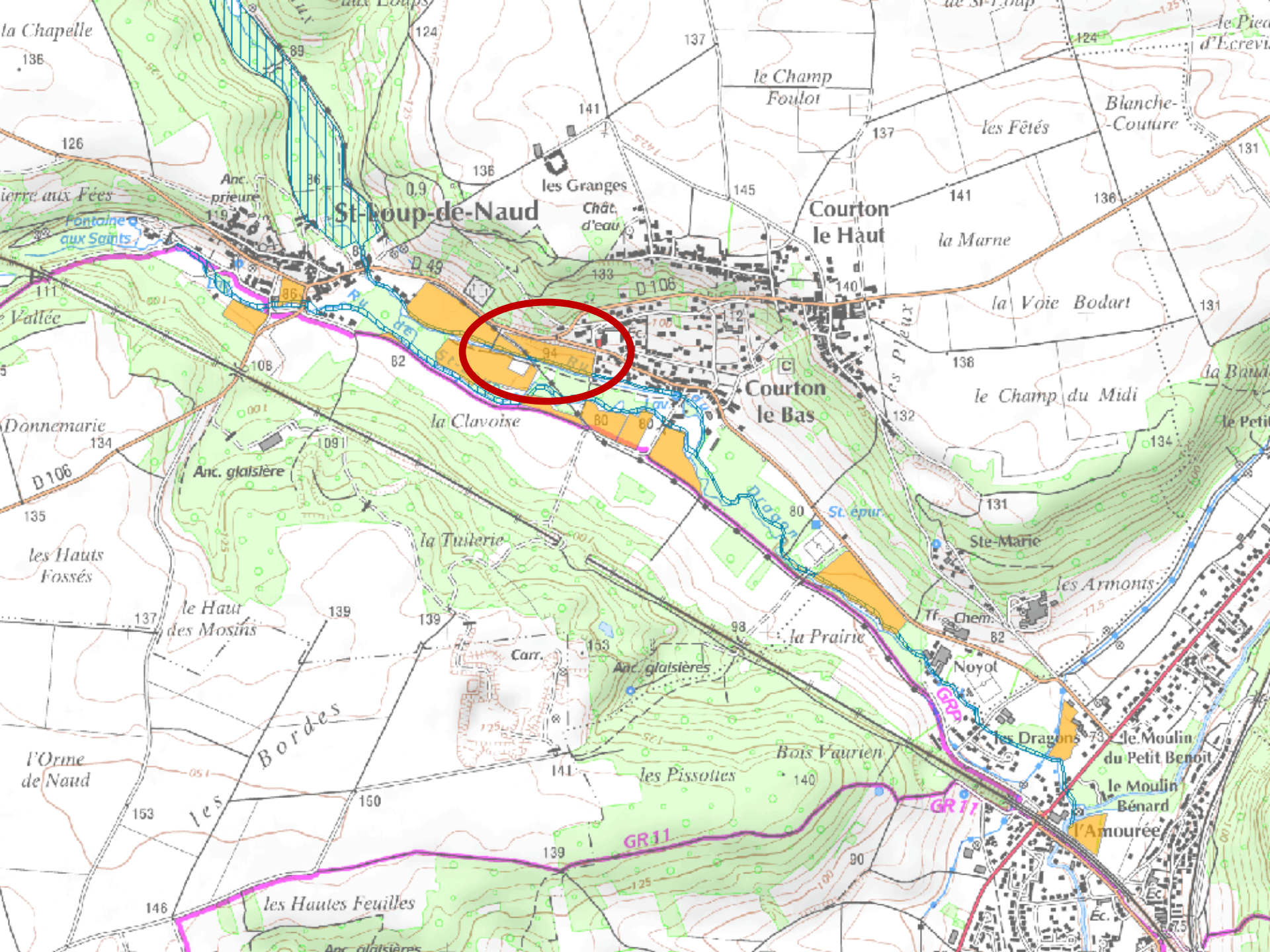


LES MESURES D'ACCOMPAGNEMENTS

- **10 MAEt ouvertes sur le site**
 - 4 MAEt sur des surfaces en herbe (prairie)
 - 1 MAEt sur des couverts mellifères ou faune sauvage
 - 2 MAEt sur des couverts enherbés ou en gel
 - 2 MAEt réduction de phyto sur des grandes cultures
 - 1 MAEt entretien de ripisylve

LA CONTRACTUALISATION

- 1 parcelle en 1,58 ha en MAEt
 - ↳ Zéro phyto et zéro amendements pendant 5 ans
 - ↳ Couverts permanents mellifères pendant 5 ans



St-Loup-de-Naud

Courton le Haut

Courton le Bas



Fontaine aux Saints

Anc. glacière

le Haut des Mosins

l'Orme de Naud

les Bordes

les Hautes Feuilles

les Granges

le Champ Foulot

les Fêtes

Blanche-Couture

la Marne

la Voie Bodart

le Champ du Midi

la Tuilerie

la Prairie

les Armons

St-Marie

le Chem.

Noyot

les Dragons

le Moulin du Petit Benoit

le Moulin Bénard

l'Amourée

Bois Vaurien

les Pissottes

GR 11

GR 11

GR 11

GR 11

Éc.

LA CONTRACTUALISATION

- 1 parcelle en 1,58 ha en MAEt
 - ↳ Zéro phyto et zéro amendements pendant 5 ans
 - ↳ Couverts permanents mellifères pendant 5 ans
- 1 parcelle non éligible en MAEt : entretien de ripisylves
 - ↳ Mesure à souscrite dans le cadre d'un contrat Natura 2000
- 3 agriculteurs pas intéressés par la MAEt
 - Trop contraintes administratives
 - Montant pas assez incitatif // cours des céréales
 - Risque de contrôle supplémentaire
 - Méconnaissance de la nouvelle réglementation agricole PAC

Les actions de la Chambre d'Agriculture de Seine-et-Marne

Pour toutes questions, nous contacter :

- Chambre d'Agriculture de Seine-et-Marne
 - Pôle Agronomie-Environnement
 - Tél secrétariat : 01.64.79.30.75
 - 418 Rue Aristide Briand
 - 77350 LE MEE SUR SEINE
-
- M. Christophe SOTTEAU
 - Tél : 01.64.79.30.48 / 06.07.18.20.62
 - Mail : christophe.sotteau@seine-et-marne.chambagri.fr



- **Actions et perspectives pour l'animation du DOCOB du site Natura 2000 « Rivière du Dragon » pour l'année 2014**

- **Communication / Information :**

- Réalisation du 4^e Bulletin Infosite : espèces invasives, EIN et espèces de la mégaphorbiaie,
- Animation auprès des scolaires,
- Proposer des formations aux élus sur les milieux naturels (ripisylve et mégaphorbiaie),
- Actualisation régulière du site Internet,
- Circulation de l'exposition itinérante.

- **Contractualisation :**

- Conseils et contractualisation de Chartes et de Contrats Natura 2000 auprès des riverains → Contact individuel des propriétaires selon une stratégie de surface,
- Accompagner Eau de Paris dans sa gestion des espaces naturels en site Natura 2000 (suite à l'adhésion à la Charte Natura 2000),
- Recherche des propriétaires dont les courriers sont revenus.

- **Actions et perspectives pour l'animation du DOCOB du site Natura 2000 « Rivière du Dragon » pour l'année 2014**

- **Suivis écologiques :**

- 3 stations prospectées par pêche électrique,
- 9 stations de suivi floristique de l'habitat Mégaphorbiaie,
- Maintien du suivi de la reproduction de la Lamproie de planer ?
- Mutualisation des données d'inventaire ?

- **Veille juridique :**

- Proposition d'une formation aux EIN 2000 si besoin (grand public et / ou élus locaux).

- **Suivi administratif :**

- Organisation du COPIL 2014,
- Suivi des actions et des temps d'activité dans SUDOCO,
- Rédaction des rapports de suivis écologiques et du bilan d'activité.



**Merci de votre
attention**